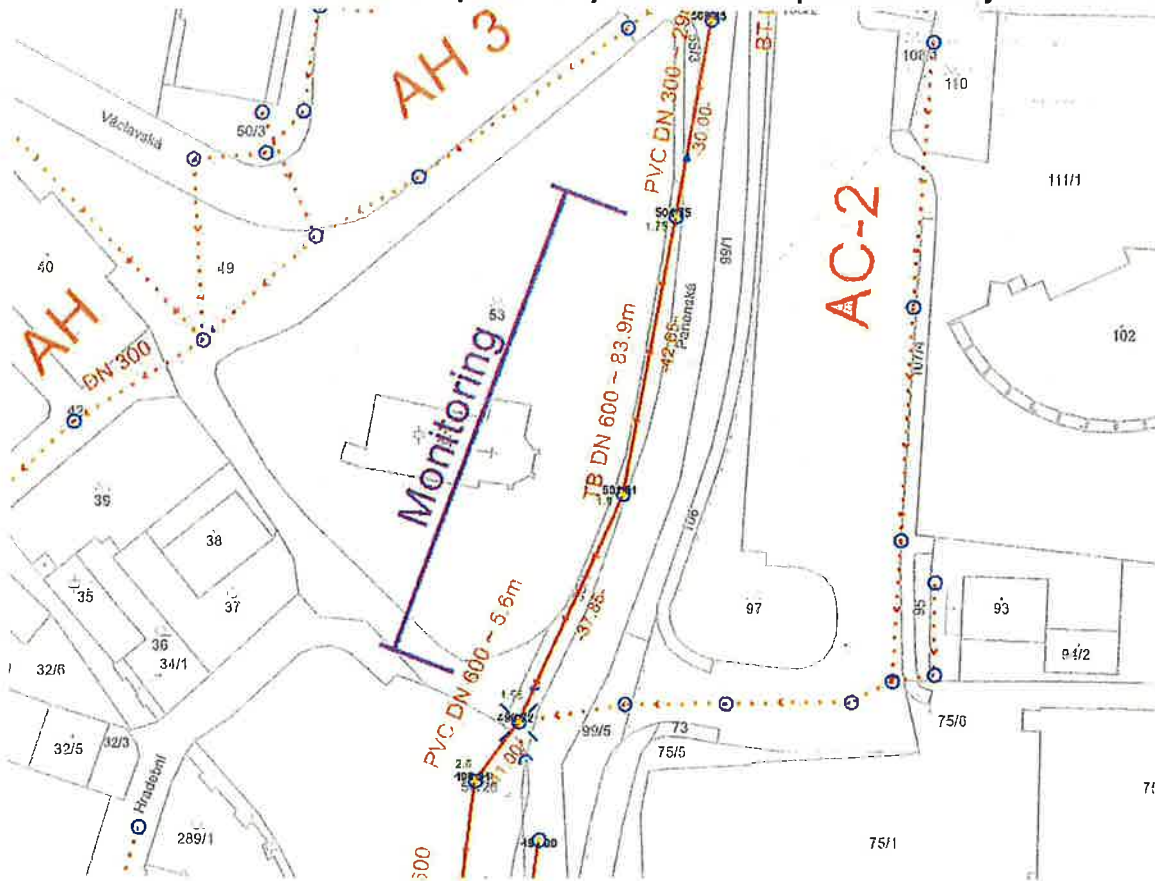


1 Úvod

Předmětem řešení návrhu dopravního řešení je provedení monitorovacích prací a lokálních oprav na části kanalizace v Tachově, ulice Panenská – komunikace č. II/198.

Práce budou probíhat v době 7.4. - 16. 4. 2026.

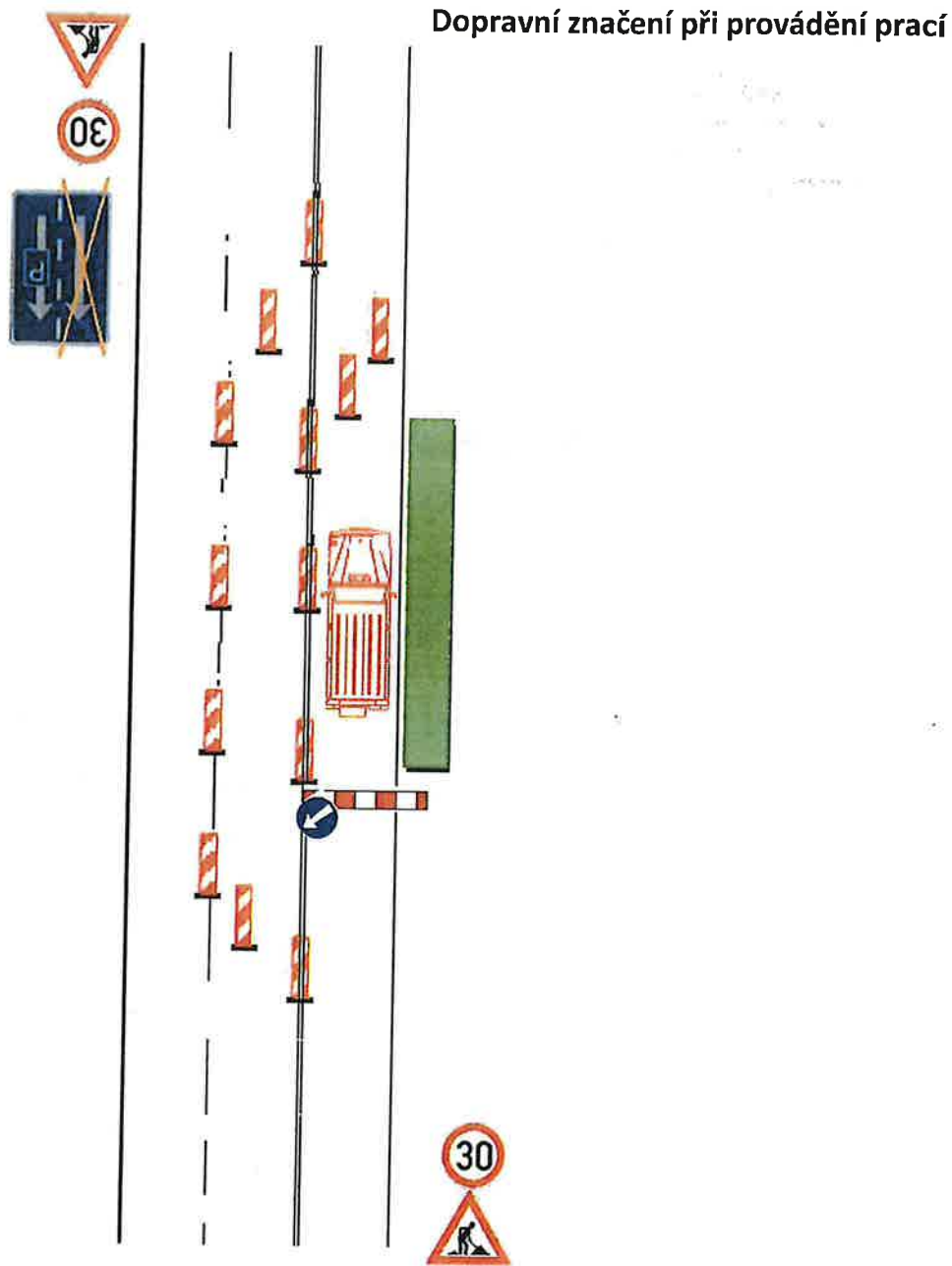
Situace plánovaných lokálních oprav na stávající kanalizaci



K č.j.: 2064/2026 - OS/H/TC

MĚSTSKÝ ÚŘAD TACHOV
odbor dopravy a silničního

Dopravní opatření je navrženo formou částečné uzavírky a práce budou prováděny po etapách.



V jízdním pruhu ve směru od světelné křižovatky ke kruhovému objezdu bude umístěna dopravní značka A15 – Pozor práce na silnici 50m před změnou řazení a omezena rychlost dopravní značkou B20 na 30km/h. Zábranou Z2 a dopravní značkou příkázaný směr objíždění vlevo C4b, bude označeno vozidlo prováděné práce. Oddělení dopravy budou osazeny směrové desky Z4b jednostranné tak, aby svedly jízdu do levého jízdního pruhu a zpět. **Dopravní značení se bude posouvat podle průběhu prací.**

K č.j.: 2064/2026 - ODSH/TC
Zař. dopr. 23-03-2026

MĚSTSKÝ ÚŘAD TUMŠŮ
odbor dopravy a silničního
hospodářství