

ÚZEMNÍ PLÁN ZADNÍ CHODOV

VÝKRES ZÁKLADNÍHO ČLENĚNÍ ÚZEMÍ

LEGENDA

JEVY INFORMATIVNÍ

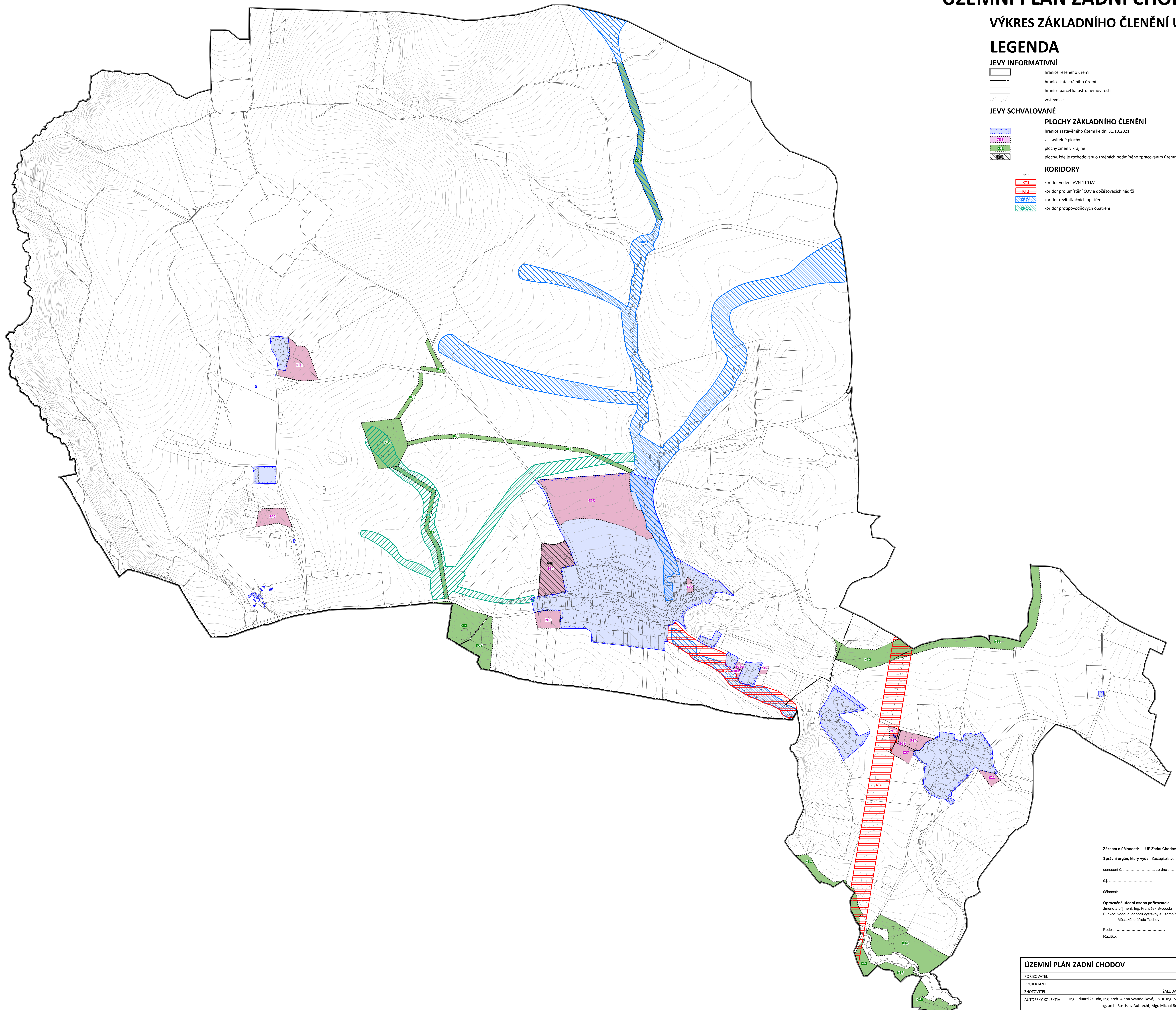
- hranice řešeného území
- hranice katastrálního území
- hranice parcel katastru nemovitostí
- vrstevnice

JEVY SCHVALOVANÉ

- ##### PLOCHY ZÁKLADNÍHO ČLENĚNÍ
- hranice zastavěného území ke dni 31.10.2021
 - zastavitelné plochy
 - plochy změn v krajině
 - plochy, kde je rozhodování o změnách podmíněno zpracováním územní studie

KORIDORY

- K11 koridor vedení VVN 110 kV
- K12 koridor pro umístění ČOV a dočiškových nádrží
- K13 koridor revitalizačních opatření
- K14 koridor protipovodňových opatření



Záznam o účinnosti: ÚP Zadní Chodov
Správní orgán, který vydal: Zastupitelstvo obce Zadní Chodov
usnesení č. ze dne
č.j.
účinnost:

Oprávněná úřední osoba pořizovatele:
Jméno a příjmení: Ing. František Svoboda
Funkce: vedoucí odboru výstavby a územního plánování
Městského úřadu Tachov
Podpis:
Razítko:

ÚZEMNÍ PLÁN ZADNÍ CHODOV			
POŘIZOVATEL	Městský úřad Tachov		
PROJEKTANT	Ing. Eduard Žaluda		
ZHOTOVITEL	ŽALUDA, projektová kancelář		
AUTORSKÝ KOLEKTIV	Ing. Eduard Žaluda, Ing. arch. Alena Švandlčíková, RNDr. Ing. Miroslav Vrhůška, Ph.D., Ing. arch. Rostislav Aubrecht, Mgr. Michal Bobr, Bc. Michal Tomán		
VÝKRES C.	1	III/2024	
MĚRÍTKO	1 : 5 000		