

ÚZEMNÍ PLÁN TISOVÁ

Úplné znění po změně č. 1

A2b) Hlavní výkres - Urbanistická koncepce a koncepce uspořádání krajiny

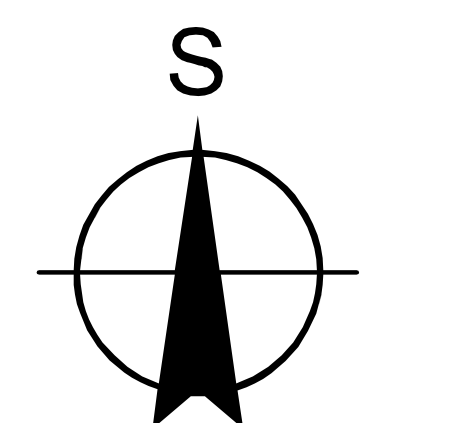
PLZEŇSKÝ KRAJ

Akce "Územní plán Tisová" byla spolufinancována z Programu stabilizace a obnovy venkova Plzeňského kraje 2017

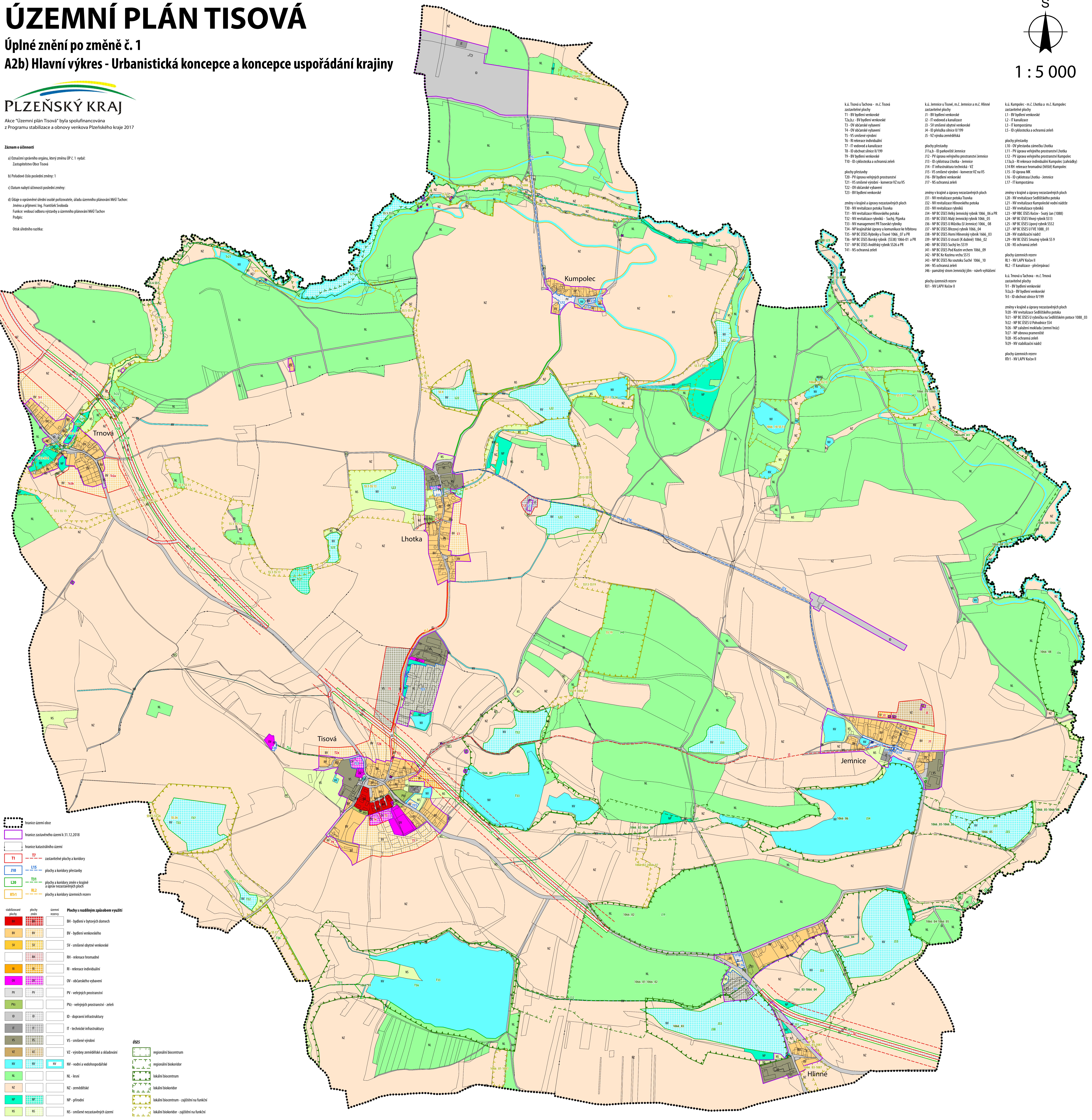
Záznam o účinnosti

- a) Odrazení společného orgánu, který změnu ÚP č. 1 vydal: Zastupitelstvo Obce Tisová
- b) Pořadové číslo poslední změny: 1
- c) Datum nabytí účinnosti poslední změny:
- d) Údaje o oprávněném úředním osobě požívajícíce, úřadu územního plánování MAÚ Tachov: Jméno a příjmení: Ing. František Svoboda
Funkce: vedoucí odboru výstavby a územního plánování MAÚ Tachov
Podpis:

Onk úředního razítka:



1 : 5 000



-----	hranice území obce		
-----	hranice zastavěného území k 31.12.2018		
-----	hranice katastrálního území		
T1	T2	-----	zastavěné plochy a kordory
J10	L15	-----	plochy a kordory přestavby
L20	T31	-----	plochy a kordory změn v krajině a úprav nezastavěných ploch
RT1	RL2	-----	plochy a kordory územních rezerv

stabilizované plochy	plochy nové	území nové	Plochy s rozdílným způsobem využití
[Red]	[Red]	[Red]	BH - bydlení v bytových domech
[Orange]	[Orange]	[Orange]	BV - bydlení venkovského
[Yellow]	[Yellow]	[Yellow]	SV - smíšené obytné venkovské
[Light Green]	[Light Green]	[Light Green]	RH - rekreační hromadné
[Green]	[Green]	[Green]	RI - rekreační individuální
[Light Blue]	[Light Blue]	[Light Blue]	OV - občanské vybavení
[Purple]	[Purple]	[Purple]	PV - veřejných prostranství
[Light Purple]	[Light Purple]	[Light Purple]	PVz - veřejných prostranství - zeleně
[Grey]	[Grey]	[Grey]	ID - dopravní infrastruktury
[Dark Grey]	[Dark Grey]	[Dark Grey]	IT - technické infrastruktury
[Brown]	[Brown]	[Brown]	VS - smíšené výrobní
[Dark Brown]	[Dark Brown]	[Dark Brown]	VZ - výroby zemědělské a skládování
[Light Blue]	[Light Blue]	[Light Blue]	NV - vodní a vodohospodářské
[Green]	[Green]	[Green]	NL - lesy
[Orange]	[Orange]	[Orange]	NZ - zemědělské
[Light Green]	[Light Green]	[Light Green]	NP - přírodní
[Light Blue]	[Light Blue]	[Light Blue]	NS - smíšené nezastavěných území

úSES	úSES
[Green]	regionální biocentrum
[Light Green]	regionální biokoridor
[Light Green]	lokální biocentrum
[Light Green]	lokální biokoridor
[Light Green]	lokální biocentrum - zajištění na funkcích
[Light Green]	lokální biokoridor - zajištění na funkcích

k.ú. Tisová u Tachova - m.č. Tisová zastavěné plochy T1 - BV bydlení venkovské T2a,b,c - BV bydlení venkovské T3 - OV občanské vybavení T4 - OV občanské vybavení T5 - VS smíšené výrobní T6 - RI rekreační individuální T7 - IT vodovod a kanalizace T8 - ID občanské služby 0/199 T9 - BV bydlení venkovské T10 - ID cyklostezka a ochranná zeleně	k.ú. Jemnice u Tisové, m.č. Jemnice a m.č. Hlinné zastavěné plochy J1 - BV bydlení venkovské J2 - IT vodovod a kanalizace J3 - SV smíšené obytné venkovské J4 - ID plošková síťnice 0/199 J5 - VZ výroba zemědělská	k.ú. Kumpolec - m.č. L. Lhotka a m.č. Kumpolec zastavěné plochy L1 - BV bydlení venkovské L2 - IT kanalizace L3 - IT kompostárna L5 - ID cyklostezka a ochranná zeleně
plochy přestavby T20 - PV úprava veřejných prostranství T21 - VS smíšené výrobní - konverze VZ na VS T22 - OV občanské vybavení T23 - BV bydlení venkovské	změny v krajině a úpravy nezastavěných ploch J31 - NV revitalizace potoka Tisovka J32 - NV revitalizace Hlinovského potoka J33 - NV revitalizace rybníka J34 - NP BC ÚSES Velký Jemnický rybník 1066_06 a PR J35 - NP BC ÚSES Malý Jemnický rybník 1066_05 J36 - NP BC ÚSES U Mlýnské U Jemnice 1066_08 J37 - NP BC ÚSES Blouzový rybník 1066_04 J38 - NP BC ÚSES Homi Hlinenský rybník 1666_03 J39 - NP BC ÚSES Borský rybník (S38) 1066-01 a PR J40 - NP BC ÚSES Suchý les S519 J41 - NP BC ÚSES Pod Kořmím vrchem 1066_09 J42 - NP BC K6 Rozmru vrchu S515 J43 - NP BC ÚSES Na smetáně Suché 1066_10 J44 - NS ochranná zeleně J45 - památný strom Jemnický jilm - návrh vyhlášení	změny v krajině a úpravy nezastavěných ploch L20 - NV revitalizace Sedláčského potoka L21 - NV revitalizace Kumpolecké vodní nádrže L22 - NV revitalizace rybníka L23 - NP RBC ÚSES Kočov - Svatý Jan (1088) L24 - NP BC ÚSES Vlnový rybník S513 L25 - NP BC ÚSES Úprava rybníka S512 L27 - NP BC ÚSES U FVE 1088_01 L28 - NV stabilizační nádrž L29 - NP BC ÚSES Smrtný rybník S519 L30 - NS ochranná zeleně
změny v krajině a úpravy nezastavěných ploch T30 - NV revitalizace rybníka - Suchý, Píjanka T31 - NP management PR Tisovské rybníky T34 - NP krajinářské úpravy a komunikace ke hřbitovu T35 - NP BC ÚSES Rybníky u Tisové 1066_07 a PR T36 - NP BC ÚSES Borský rybník (S38) 1066-01 a PR T37 - NP BC ÚSES Hrdelický rybník S526 a PR T41 - NS ochranná zeleně	změny v krajině a úpravy nezastavěných ploch R11 - NV LAPV Kořmův II	změny v krajině a úpravy nezastavěných ploch R11 - NV LAPV Kořmův II