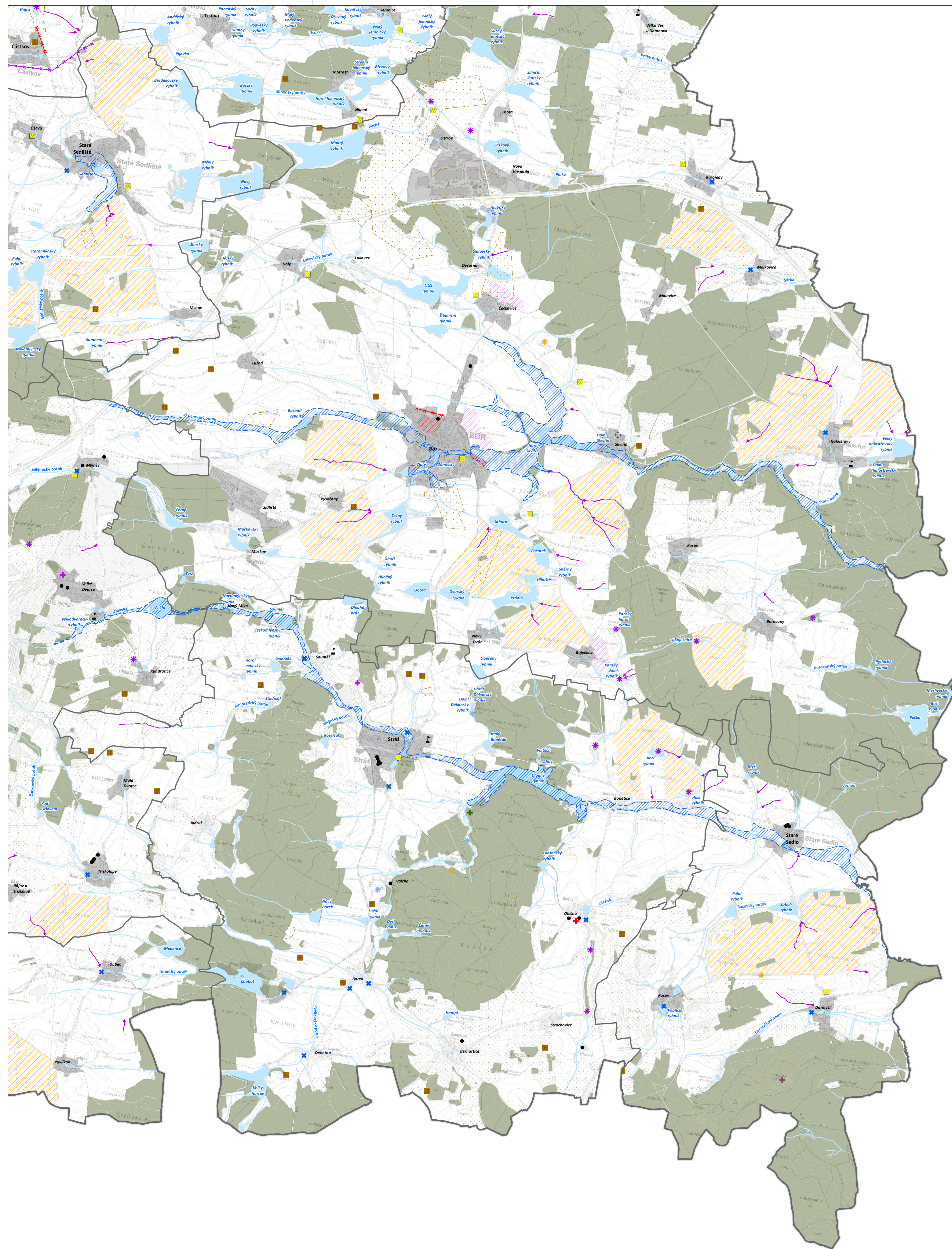
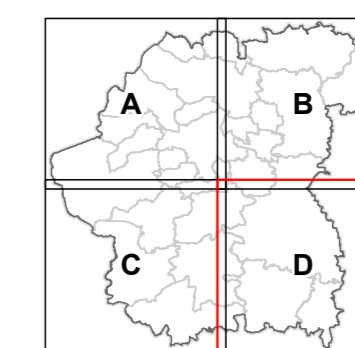


A.4 VÝKRES PROBLÉMŮ

MAPOVÝ LIST D



Administrativní členění území

- hranice SO ORP Tachov
- hranice obce
- Lesná název obce
- Lukavec název části obce, osady, zákl. síd. jednotky

Vodní hospodářství

- * kritický bod z hlediska odtoku
- potenciálně erozně ohrožená údolnice
- aktivní zóna záplavového území
- záplavové území Q₁₀₀
- nadměrně nečleněné bloky orné půdy
- extrémní ohrožení vodní erozí
- silné ohrožení vodní erozí
- mírné ohrožení vodní erozí

Zátěže těžby, geologická rizika

- poddolované území bodové
- poddolované území plošné

Estetické a urbanistické zátěže

- negativní dominanta
- negativní horizont
- negativní liniiová technická infrastruktura
- urbanisticky nevhodný celek
- nevhodná zahrádkářská oblast

Rekreace a cestovní ruch

- + absence směrovníku
- + absence turistické či naučné stezky
- + zanedbaná atraktivita nebo středisko
- + absence turistického značení
- chybějící cyklotrasa nebo turistická stezka
- špatná prostupnost území ze sídel do krajiny

Brownfields a hygienická rizika

- ⚠ brownfields ve volné krajině
- skládka
- ⊕ lokalita s aktuálně existující kontaminací vod nebo zemědělských půd

Územní systém ekologické stability

- * absence vymezení IP
- * nenaplnění metodických parametrů
- * nesouhlas s vymezením ÚSES v ZÚR

Topografické prvky

- vrstevnice po 10 m
- vodní tok
- vodní plocha
- plocha lesa
- zastavěné území