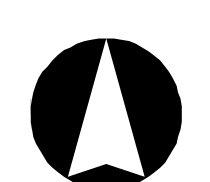


ÚZEMNÍ PLÁN PŘIMDA



SEZNAM PLOCH PRO VEŘEJNÉ PROSPĚŠNÉ STAVBY, OPATŘENÍ A ASANACÍ

PLOCHY A KORIDORY S MOŽNOSTÍ VYVLÁŠTNĚNÍ (DLE § 170 STZ)

NA TYTO PLOCHY SE VZTAHUJE I PŘEDKUPNÍ PRÁVO DLE § 101 STZ

Dopravní infrastruktura

- WD1 - páteřní komunikace a inženýrské sítě v části průmyslové zóny Bor - Vysocany propojující silnice II/605 a II/198 - rozv. pl. Z7
- WD2 - plocha dopravní infrastruktury pro parkoviště na západním okraji části průmyslové zóny Bor - Vysocany - rozv. pl. Z8
- WD3 - místní komunikace žláb pod bytovými domy na jihu města Přimda - rozv. pl. Z18
- WD7 - místní komunikace na severu města Přimda - rozv. pl. Z20
- WD8 - plocha dopravní infrastruktury pro dopravní napojení lyžařského areálu Přimda na silnici a1 - rozv. pl. Z35
- WD10 - místní komunikace na jihu sídla Velké Dvorce - rozv. pl. Z60
- WD12 - plocha dopravní infrastruktury - se specifickým využitím na severu města směrem k žaňskému areálu Přimda pro cyklostezku - rozv. pl. Z103

Technická infrastruktura

- WT1 - plocha technické infrastruktury pro zařízení k likvidaci odpadních vod na východě sídla Mlýnec - rozv. pl. Z42
- WT2 - plocha technické infrastruktury pro zařízení k likvidaci odpadních vod severovýchodně od sídla Újezd pod Přimdou - rozv. pl. Z45
- WT3 - plocha technické infrastruktury pro zařízení k likvidaci odpadních vod na severu sídla Kundratice - rozv. pl. Z52
- WT5 - plocha technické infrastruktury na východě sídla Triskolupy - rozv. pl. Z75
- WT6 - plocha technické infrastruktury pro zařízení k likvidaci odpadních vod na jihovýchodě sídla Rájov - rozv. pl. Z83
- WT7 - plocha technické infrastruktury pro zařízení k likvidaci odpadních vod na jihovýchodě sídla Málkov - rozv. pl. Z90
- WT8 - trafostanice na severovýchodě sídla Mlýnec u rozv. pl. P1
- WT10 - trafostanice Jihozápadně pod Přimdou u rozv. pl. Z11
- WT12 - trafostanice severovýchodně od Přimdy u rozv. pl. Z25
- WT13 - trafostanice na východě Přimdy u rozv. pl. Z24
- WT15 - trafostanice v centrální části sídla Velké Dvorce
- WT17 - trafostanice jižně pod sídlem Malé Dvorce
- WT18 - trafostanice na severozápadě sídla Rájov
- WT19 - trafostanice severovýchodně od sídla Mlýnec u rozv. pl. Z1 v průmyslové zóně Bor - Vysocany
- WT20 - 3 trafostanice severovýchodně od sídla Mlýnec v rozv. pl. Z2 v průmyslové zóně Bor - Vysocany
- WT21 - trafostanice na východě Kundratice
- WT22 - trafostanice v průmyslové zóně Bor - Vysocany v rozv. pl. Z93
- WT24 - ČSOV na jihovýchodě sídla Málkov
- WT25 - ČSOV na jihovýchodě sídla Triskolupy
- WT27 - ČSOV na severu sídla Kundratice
- WT28 - ČSOV východně od sídla Mlýnec
- WT29 - ČSOV severovýchodně od sídla Újezd pod Přimdou

PLOCHY A KORIDORY S MOŽNOSTÍ POUZE VYVLÁŠTNĚNÍ (dle §170 STZ)

Technická infrastruktura

- VT3 - STL plynovod na severu a severovýchodě sídla Mlýnec
- VT4 - STL plynovod v centrální části sídla Mlýnec
- VT6 - STL plynovod, jehož trasa vede mezi sídly Újezd pod Přimdou a Velké Dvorce
- VT7 - STL plynovod v centrální části sídla Velké Dvorce
- VT8 - STL plynovod na východě sídla Velké Dvorce
- VT10 - STL plynovod, jehož trasa vede mezi sídly Rájov a Triskolupy
- VT11 - STL plynovod na západě města Přimda
- VT13 - STL plynovod na jihu města Přimda
- VT14 - STL plynovodu na východě města Přimda
- VT15 - STL plynovod na severu města Přimda
- VT16 - vodovodní příchy, jehož trasa vede ze severu sídla Mlýnec přes centrální část směrem na jih
- VT17 - vodovodní příchy na jihu sídla Mlýnec
- VT18 - vodovodní příchy na západě sídla Mlýnec
- VT19 - vodovodní příchy, jehož trasa vede z východu sídla Mlýnec směrem do průmyslové zóny - východ
- VT20 - vodovodní příchy na severu sídla Mlýnec v naružené místní komunikaci Z7
- VT21 - vodovodní příchy na severu sídla Velké Dvorce
- VT22 - vodovodní příchy na východě sídla Velké Dvorce
- VT23 - vodovodní příchy v centrální části sídla Triskolupy
- VT24 - vodovodní příchy v Jihozápadní části města Přimda
- VT25 - vodovodní příchy na severu města Přimda
- VT26 - vodovodní příchy na severovýchodě města Přimda
- VT27 - vodovodní příchy v trase silnice II/198 na východě města Přimda
- VT28 - vodovodní příchy na východě města Přimda
- VT29 - vodovodní příchy na jihu města Přimda
- VT31 - vodovodní příchy na severovýchodě sídla Újezd pod Přimdou
- VT32 - vodovodní příchy na jihu sídla Újezd pod Přimdou

- VT34 - splašková kanalizace gravitační na jihu sídla Mlýnec
- VT35 - západní větev splaškové kanalizace gravitační z průmyslové zóny Mlýnec do ČSOV (WT28)
- VT36 - východní větev splaškové kanalizace gravitační z průmyslové zóny Mlýnec do ČSOV (WT28)
- VT37 - splašková kanalizace gravitační na severu sídla Mlýnec v navržené místní komunikaci Z7
- VT38 - splašková kanalizace gravitační na severovýchodě sídla Kundratice
- VT39 - splašková kanalizace gravitační v centrální části sídla Kundratice
- VT40 - splašková kanalizace gravitační v trase silnice III/1973 v sídle Malé Dvorce
- VT41 - splašková kanalizace gravitační, jejíž trasa vede ze severu sídla Triskolupy směrem do ČSOV (WT25) na východě sídla Triskolupy
- VT44 - splašková kanalizace gravitační, jejíž trasa vede ze západu sídla Rájov do ČSOV (WT6)
- VT45 - splašková kanalizace gravitační, jejíž trasa prochází centrální částí směrem do ČSOV na východě sídla Málkov
- VT46 - splašková kanalizace gravitační na severu města Přimda, jejíž trasa vede do ČSOV na jihozápadě města Přimda
- VT49 - splašková kanalizace gravitační na východě města Přimda, jejíž trasa vede do ČSOV (WT30)
- VT51 - splašková kanalizace gravitační, jejíž trasa vede z jihu na sever sídla Újezd pod Přimdou do ČSOV
- VT52 - splašková kanalizace gravitační na severu sídla Újezd pod Přimdou
- VT53 - splašková kanalizace gravitační na východě sídla Újezd pod Přimdou
- VT54 - výtlačný řád splaškové kanalizace z ČSOV na východě sídla Újezd pod Přimdou
- VT55 - výtlačný řád splaškové kanalizace, jejíž trasa vede z ČSOV (WT28) na jihovýchodě sídla Mlýnec směrem do ČSOV v sídle Velké Dvorce
- VT56 - výtlačný řád splaškové kanalizace, jejíž trasa vede z ČSOV (WT27) v sídle Kundratice do ČSOV v sídle Velké Dvorce
- VT57 - výtlačný řád splaškové kanalizace, jejíž trasa vede z ČSOV na jihu sídla Malé Dvorce směrem do ČSOV (WT27) v sídle Kundratice
- VT58 - výtlačný řád splaškové kanalizace, jejíž trasa vede z ČSOV (WT25) na jihovýchodě sídla Triskolupy směrem do ČSOV na jihu sídla Malé Dvorce
- VT59 - výtlačný řád splaškové kanalizace, jejíž trasa vede z WT6 na jihovýchodě sídla Rájov do ČSOV (WT5) na jihovýchodě sídla Kundratice
- VT60 - výtlačný řád splaškové kanalizace, jejíž trasa vede z ČSOV (WT24) na jihovýchodě sídla Málkov do WT6 na jihovýchodě sídla Rájov
- VT61 - výtlačný řád splaškové kanalizace na jihovýchodě města Přimda
- VT62 - trasa venkovního vedení 22kV na severozápadě sídla Rájov
- VT63 - trasa venkovního vedení 22kV jižně pod sídlem Malé Dvorce
- VT64 - trasa venkovního vedení 22kV v centrální části sídla Velké Dvorce
- VT65 - trasa venkovního vedení 22kV Jihozápadně pod Přimdou
- VT66 - trasa venkovního vedení 22kV na východě Přimdy
- VT67 - trasa venkovního vedení 22kV na severozápadě Přimdy
- VT68 - trasa venkovního vedení 22kV na severovýchodě sídla Újezd pod Přimdou
- VT69 - trasa venkovního vedení 22kV na západě sídla Mlýnec
- VT70 - trasa venkovního vedení 22kV na severovýchodě sídla Mlýnec
- VT71 - trasa venkovního vedení 22kV severovýchodně od sídla Mlýnec v rozv. pl. Z2
- VT72 - trasa venkovního vedení 22kV v průmyslové zóně Bor - Vysocany v rozv. pl. Z93
- VT73 - trasy venkovního vedení 22kV severovýchodně od sídla Mlýnec v rozv. pl. Z2 v průmyslové zóně Bor - Vysocany
- VT74 - trasa venkovního vedení 22kV na východě Kundratice
- VT75 - trasa pro zajištění potrubí k ropovodní IKL mezi CTR Melarozovec - Rozvadov jako upravený VPS R01 dle A1 - ZUR PK
- VT76 - vodovodní příchy na sídle Malé Dvorce
- VT77 - vodovodní příchy na západě sídla Kundratice
- VT78 - vodovodní příchy v centrální části sídla Kundratice
- VT79 - vodovodní příchy na jihovýchodě sídla Kundratice

Vybraná veřejná prospěšná opatření

snížení ohrožení území povodněmi a jinými přírodními katastrofami

- VK1 - změna orné půdy na TTP a doprovodná zelen - optická clona a protierozní funkce na severovýchodě města Přimda - plocha změn v krajně K3
- VK2 - změna orné půdy na TTP a doprovodná zelen - optická clona a protierozní funkce na severu města Přimda - plocha změn v krajně K5
- VK3 - změna orné půdy na TTP a doprovodná zelen - optická clona a protierozní funkce na severu průmyslové zóny v sídle Mlýnec - plocha změn v krajně K8
- VK4 - změna orné půdy na TTP jako protierozní opatření severozápadně od sídla Kundratice - plocha změn v krajně K9
- VK5 - změna orné půdy na TTP jako protierozní opatření a jako ochranná prvku ÚSES na jihu sídla Kundratice - plocha změn v krajně K11
- VK6 - změna orné půdy na TTP jako protierozní opatření - doprovodná zelení místní komunikace jižně od Kundratice - plocha změn v krajně K13
- VK7 - změna orné půdy na TTP jako protierozní opatření jihovýchodně od Kundratice - plocha změn v krajně K14
- VK8 - změna orné půdy na TTP jako protierozní opatření jihovýchodně od Kundratice - plocha změn v krajně K15
- VK9 - změna orné půdy na TTP jako protierozní opatření východně od Kundratice - plocha změn v krajně K17

- VK10 - změna orné půdy na TTP jako protierozní opatření - doprovodná zelení místní komunikace východně od Kundratice - plocha změn v krajně K18
- VK11 - změna orné půdy na TTP jako protierozní opatření východně od Kundratice - plocha změn v krajně K19
- VK12 - změna orné půdy na TTP jako protierozní opatření severovýchodně od Kundratice - plocha změn v krajně K20
- VK13 - změna orné půdy na TTP jako protierozní opatření - doprovodná zelení úbočové komunikace severně od Kundratice - plocha změn v krajně K21
- VK14 - zálešení ostavní plochy a TTP jako protierozní opatření die KPÚ jihovýchodně od sídla Triskolupy - plocha změn v krajně K23

zvyšování reletních schopností území

- VR3 - vodní plochy s retenční funkcí severně až severovýchodně od sídla Mlýnec na severu průmyslové zóny - plocha změn v krajně K7
- VR4 - revitalizace bezemenného toku východně od Kundratice - plocha změn v krajně K16
- VR5 - revitalizace bezemenného toku severně od Kundratice - plocha změn v krajně K22
- VR6 - vodná plocha s retenční funkcí na levostanném přítoku Čankovského potoka - plocha změn v krajně K28
- VR7 - otevření zatrubněného toku die KPÚ severovýchodně od Triskolupy - plocha změn v krajně K29
- VR8 - revitalizace levostanných přítoku Čankovského potoka včetně výsadby břehové zeleně die KPÚ - plocha změn v krajně K30
- VR9 - revitalizace pravostranného přítoku Čankovského potoka včetně výsadby břehové zeleně die KPÚ - plocha změn v krajně K31
- VR10 - revitalizace Čankovského potoka včetně jeho pravostranného přítoku die KPÚ - plocha změn v krajně K32
- VR11 - otevření zatrubněného toku včetně revitalizace a výsadby břehové zeleně die KPÚ jižně pod Rájovem - plocha změn v krajně K33

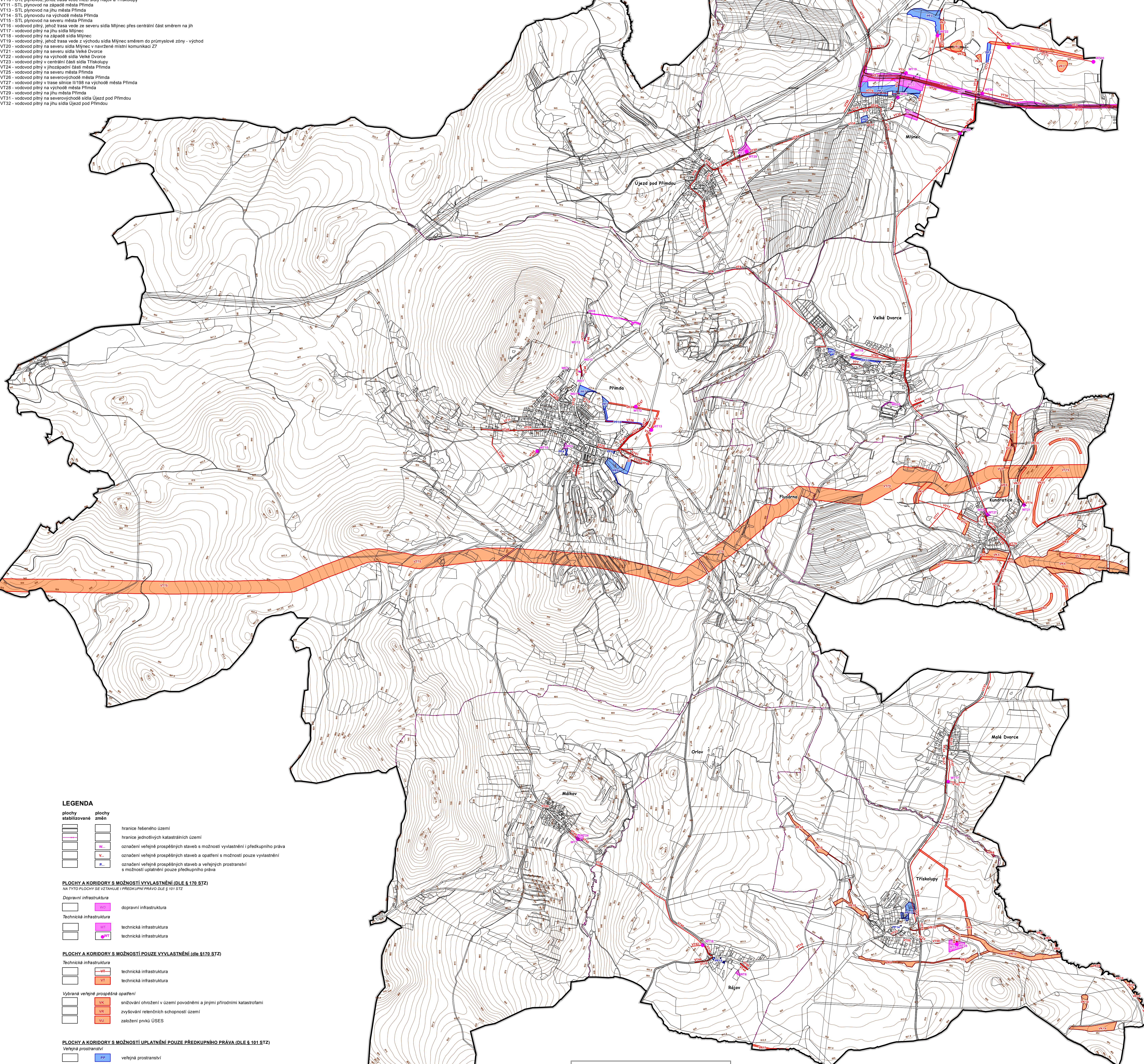
zařazení prvku územního systému ekologické stability

- UJ1 - zálešení lokálního biokoridoru TB16 - TB17 - plocha změn v krajně K10
- UJ2 - změna orné půdy na TTP jako zálešení ÚSES na jihu sídla Kundratice - plocha změn v krajně K12
- UJ3 - zálešení části lokálního biocentra TB26 - plocha změn v krajně K16
- UJ4 - zálešení lokálního biokoridoru TB17 - TB18 - plocha změn v krajně K22

PLOCHY A KORIDORY S MOŽNOSTÍ UPPLATNĚNÍ POUZE PŘEDKUPNÍ PRÁVA (DLE § 101 STZ)

Veřejná prostranství

- PP1 - plochy veřejného prostranství - se specifickým využitím jako zelená zeleň mezi sídlem Mlýnec a průmyslovou zónou - rozv. pl. Z5
- PP2 - plocha veřejného prostranství - se specifickým využitím při severozápadní hraně rozv. pl. Z2 v průmyslové zóně Bor - Vysocany - rozv. pl. Z9
- PP3 - plocha veřejného prostranství - se specifickým využitím při severovýchodní hraně rozv. pl. Z92 v průmyslové zóně Bor - Vysocany - rozv. pl. Z94
- PP4 - plocha veřejného prostranství - veřejné zelené - parku na jihu města Přimda u rybníku - rozv. pl. Z14
- PP5 - plocha veřejného prostranství - veřejné zelené - parku okolo hřbitova na jihovýchodě města Přimda - rozv. pl. Z18
- PP6 - plocha veřejného prostranství - veřejné zelené - parku před kasárnem na východě města Přimda - rozv. pl. Z21
- PP7 - plocha veřejného prostranství - veřejné zelené - parku severně nad zakázanou školou v Přimdě - rozv. pl. Z26
- PP8 - plocha veřejného prostranství - veřejné zelené - parku na jihu sídla Mlýnec - rozv. pl. Z39
- PP10 - plocha veřejného prostranství - se specifickým využitím v centrální části sídla Velké Dvorce pod silnicí II/605 - rozv. pl. Z56
- PP11 - plocha veřejného prostranství - veřejné zelené - parku v centrální části sídla Velké Dvorce pod silnicí II/605 - rozv. pl. Z57
- PP13 - plocha veřejného prostranství - se specifickým využitím ve výrobní zóně v sídle Triskolupy - rozv. pl. Z72
- PP14 - plocha veřejného prostranství - veřejné zelené - parku jako revitalizace návesního centrálního parku v sídle Triskolupy - rozv. pl. Z73
- PP15 - plocha veřejného prostranství - veřejné zelené - parku jako revitalizace centrálního parku na návsi v sídle Rájov - rozv. pl. Z81
- PP16 - plocha veřejného prostranství - se specifickým využitím severně nad školou Přimda - rozv. pl. Z102



LEGENDA	
	plochy stabilizované
	plochy změn
	hranice řešeného území
	hranice jednotlivých katastrálních území
	označení veřejných prospěšných stavů s možností vyvláštění i předkupního práva
	označení veřejných prospěšných stavů a opatření s možností pouze vyvláštění
	označení veřejných prospěšných stavů a veřejných prostranství s možností uplatnění pouze předkupního práva

PLOCHY A KORIDORY S MOŽNOSTÍ VYVLÁŠTNĚNÍ (dle § 170 STZ)	
NA TYTO PLOCHY SE VZTAHUJE I PŘEDKUPNÍ PRÁVO DLE § 101 STZ	
	Dopravní infrastruktura
	Technická infrastruktura
	Technická infrastruktura
	Technická infrastruktura

PLOCHY A KORIDORY S MOŽNOSTÍ POUZE VYVLÁŠTNĚNÍ (dle §170 STZ)	
	Technická infrastruktura
	Technická infrastruktura
	Vybraná veřejná prospěšná opatření
	snížení ohrožení území povodněmi a jinými přírodními katastrofami
	zvyšování reletních schopností území
	zálešení prvku ÚSES

PLOCHY A KORIDORY S MOŽNOSTÍ UPPLATNĚNÍ POUZE PŘEDKUPNÍ PRÁVA (DLE § 101 STZ)	
	Veřejná prostranství

Záznam o účinnosti
Územní plán Přimda
Správní orgán, který vydal: Zastupitelstvo Města Přimda
Datum nabytí účinnosti ÚP: 29.09.2014
Oprávněná úřední osoba pořizovatele:
Jméno a příjmení: Josef Havel
Funkce: vedoucí odboru výsady a územního plánování Městského úřadu Tachov
Podpis: _____
Razítko: _____

SEZNAM SPOLUPRACOVNÍKŮ:
Ing. Jan Šinták - zásoobování plynem, vodní hospodářství
Ing. Michal Stránský - zásoobování el. energií
Ing. Olga Husáková - dopravní řešení
Ing. arch. M. Kasková - krajina
I. Jastová - práce v GIS

vedoucí projektant	odborný projektant	kvalif.
Ing. arch. A. Kasková	L. Jatošová	L. Jatošová
Kraj. Čechy a rozv. p. Tachov	Město Přimda	MAU Tachov
oblast		
datum stupně		
VIII.2014		
Územní plán		
č. zak.		
7002 - V.		
výkres číslo		
3.		
měřítko		
1:10 000		