

# ÚZEMNÍ PLÁN KOČOV

## SEZNAM ROZVOJOVÝCH PLOCH

- I. ETAPA**  
**Obec Kočov**  
 \* Zastavitelné plochy
- Z1 – plocha dopravní infrastruktury pro přelůžku silnice III/2001 jako severní obvodová komunikace – DS
  - Z2 – veřejné prostranství s veřejnou zelení a izolační funkcí na severu obce – PK2
  - Z3 – plocha smíšená obytná severně západně pod přelůžkou silnice III/2001 na severozápadě obce – SM
  - Z4 – plocha smíšená obytná jižně pod přelůžkou silnice III/2001 na severozápadě obce – SM
  - Z5 – plocha výroby a skladování na severozápadě obce – VD
  - Z6 – veřejné prostranství s páteří místní komunikací na západě a jihozápadě obce – PV
  - Z7 – plocha občanského vybavení pro služby na západě obce – OM
  - Z8 – plocha občanského vybavení pro veřejnou infrastrukturu na západě obce za kulturním domem – DV
  - Z9 – plocha smíšená obytná na západě obce – SV
  - Z10 – plocha bydlení na jihozápadě obce – BV
  - Z11 – plocha dopravní infrastruktury pro garáže na jihu obce – DS
  - Z12 – plocha bydlení jižně pod kulturním domem na jihozápadě obce – BV
  - Z13 – veřejné prostranství s veřejnou zelení charakteru parku jižně pod kulturním domem – ZV
  - Z14 – plocha dopravní infrastruktury pro parkoviště u kulturního domu na jihu obce – DS
  - Z15 – veřejné prostranství s veřejnou zelení v centru obce – FX1

- \* Plochy přestavby
- P1 – přestavba nevyužitého zemědělského areálu na východě obce na plochu občanského vybavení pro agroturistiku – OX1
  - P2 – přestavba plochy občanského vybavení na východě obce na plochu bydlení – BH

- Sídlo Klíčev**  
 \* Zastavitelné plochy
- Z16 – plocha bydlení na východě sídla východně od komunikace na Kumpolec – BV
  - Z17 – veřejné prostranství s místní komunikací k navrhované vodní nádrži s obšťňovací funkcí podél pravého břehu řeky Mlýz – PV

- Sídlo Janov**  
 \* Zastavitelné plochy
- Z18 – plocha zeleně – soukromá vyhrazená na východě sídla – ZS
  - Z26 – plocha smíšená obytná na východě sídla – SV

- Sídlo Ústí**  
 \* Zastavitelné plochy
- Z19 – plocha rekreace na západě sídla – RI
  - Z20 – hřiště jako plocha občanského vybavení na západě sídla – OS

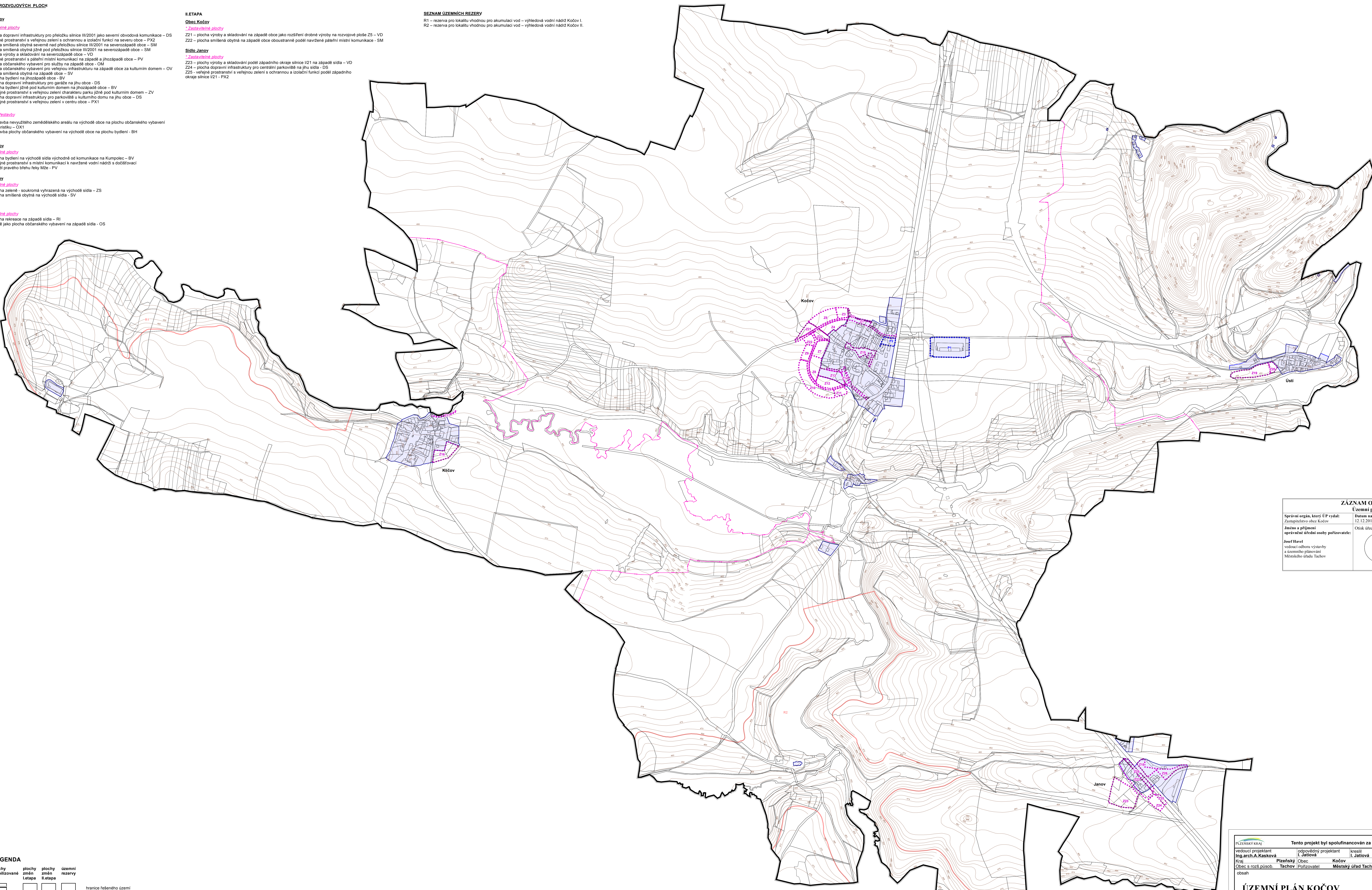
## II. ETAPA

- Obec Kočov**  
 \* Zastavitelné plochy
- Z21 – plocha výroby a skladování na západě obce jako rozšíření drobné výroby na rozvojové ploše Z5 – VD
  - Z22 – plocha smíšená obytná na západě obce oboustranně podél navrhované páteří místní komunikace – SM

- Sídlo Janov**  
 \* Zastavitelné plochy
- Z23 – plocha výroby a skladování podél západního okraje silnice I/21 na západě sídla – VD
  - Z24 – plocha dopravní infrastruktury pro centrální parkoviště na jihu sídla – DS
  - Z25 – veřejné prostranství s veřejnou zelení a izolační funkcí podél západního okraje silnice I/21 – PK2

## SEZNAM ÚZEMNÍCH REZERV

- R1 – rezerva pro lokaltu vhodnou pro akumulaci vod – výhledová vodní nádrž Kočov I.
- R2 – rezerva pro lokaltu vhodnou pro akumulaci vod – výhledová vodní nádrž Kočov II.



**LEGENDA**


**SEZNAM SPOLUPRACOVNÍKŮ:**  
 Ing. Jan Štátek - vodní hospodářství, zásobování plynem  
 Ing. Michal Stránský - zásobování el. energií  
 I. Jádová - práce s GIS  
 Ing. arch. M. Kasková - krajina

**ZÁZNAM O ÚČINNOSTI**  
 Územní plán Kočov

Správní orgán, který ÚP vydal: Zastupitelstvo obce Kočov	Datum nabylí účinnosti: 12.12.2014	
Jméno a příjmení oprávněné úřední osoby pořizovatele: Josef Havet vedoucí odboru výstavby a územního plánování Městského úřadu Tachov	Držák úředního razítka: 	Podpis oprávněné úřední osoby:  podpis

**PLÁNOVÝ KRAJ**

Tento projekt byl spolufinancován za podpory Plzeňského kraje	
vedoucí projektant Ing. arch. A. Kasková	odpovědný projektant I. Jatišová
Kraj Plzeňský kraj	Obec Kočov
Číslo a rozř. působ. Tachov - Podčovatel	Městský úřad Tachov
datum XI/2014	stupeň Územní plán
č. zák. 1112 - IV.	výkres číslo 1
měřítko	1:5 000

Výkres základního členění území