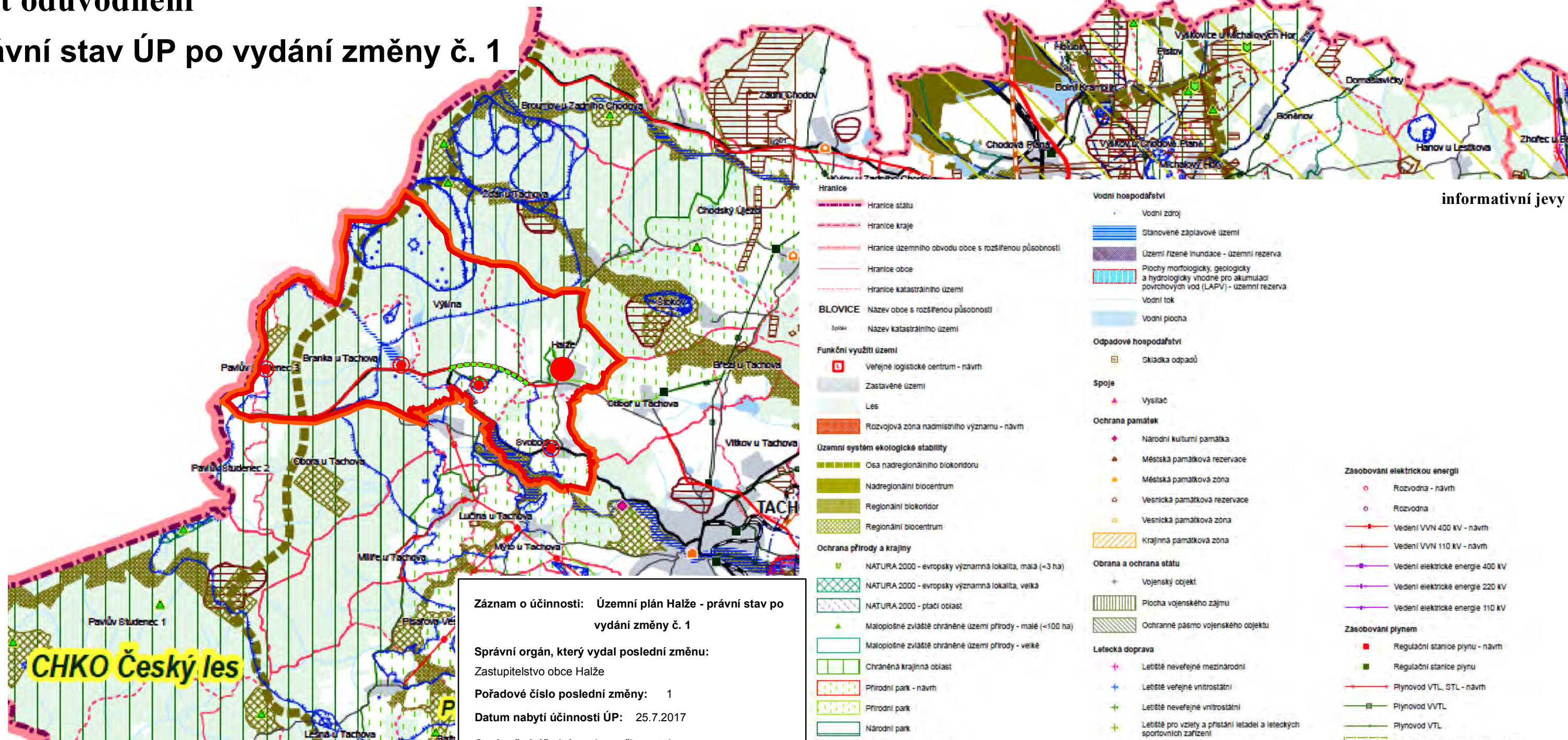


ÚZEMNÍ PLÁN HALŽE

část odůvodnění

Právní stav ÚP po vydání změny č. 1

CHKO Slavkovský les



informativní jevy

<p>Hranice</p> <ul style="list-style-type: none"> Hranice státu Hranice kraje Hranice územního obvodu obce s rozšířenou působností Hranice obce Hranice katastrálního území <p>BLOVICE Název obce s rozšířenou působností špička Název katastrálního území</p> <p>Funkční využití území</p> <ul style="list-style-type: none"> Veřejné logistické centrum - návrh Zastavěné území Les Rozvojová zóna nadmístního významu - návrh <p>Územní systém ekologické stability</p> <ul style="list-style-type: none"> Osa nadregionálního biokoridoru Nadregionální biocentrum Regionální biokoridor Regionální biocentrum <p>Ochrana přírody a krajiny</p> <ul style="list-style-type: none"> NATURA 2000 - evropsky významná lokalita, malá (<3 ha) NATURA 2000 - evropsky významná lokalita, velká NATURA 2000 - ptáčí oblast Maloplošné zvláště chráněné území přírody - malé (<100 ha) Maloplošné zvláště chráněné území přírody - velké Chráněná krajinná oblast Přírodní park - návrh Přírodní park Národní park Dominantní krajinné veduty Geopark - návrh <p>Geologické podmínky</p> <ul style="list-style-type: none"> Dobývací prostor Chráněné ložiskové území Ložisko vyhradení Schválený prognózní zdroj vyhrazených nerostů Schválený prognózní zdroj nevyhrazených nerostů Poddolované území <p>Ochranná pásma vodních zdrojů</p> <ul style="list-style-type: none"> Lázeňské místo Ochranné pásmo vodního zdroje II. stupně, IIA nebo IIB Ochranné pásmo III. stupně Ochranné pásmo přírodního léčivého zdroje Chráněná oblast přirozené akumulace vod 	<p>Vodní hospodářství</p> <ul style="list-style-type: none"> Vodní zdroj Stanovené záplavové území Území řízené inundace - územní rezerva Plochy morfoloieky, geologieky a hydrologieky vhodné pro akumulaci povrchových vod (LAPV) - územní rezerva Vodní tok Vodní plocha <p>Odpadové hospodářství</p> <ul style="list-style-type: none"> Składka odpadů <p>Spoje</p> <ul style="list-style-type: none"> Vysílač <p>Ochrana památek</p> <ul style="list-style-type: none"> Národní kulturní památka Městská památková rezervace Městská památková zóna Vesnická památková rezervace Vesnická památková zóna Krajinná památková zóna <p>Obrana a ochrana státu</p> <ul style="list-style-type: none"> Vojský objekt Plocha vojského zájmu Ochranné pásmo vojského objektu <p>Letecká doprava</p> <ul style="list-style-type: none"> Letiště neveřejné mezinárodní Letiště veřejné vnitrostátní Letiště neveřejné vnitrostátní Letiště pro vzlety a přistání letadel a leteckých sportovních zařízení Heliport Ochranné pásmo letiště - návrh Ochranné pásmo letiště Vzletová a přistávací dráha <p>Stiční doprava</p> <ul style="list-style-type: none"> Mimoúrovňová křižovatka (na dálnici D5) - návrh Dálnice Stičnice I. třídy - návrh Stičnice I. třídy - územní rezerva Stičnice I. třídy Stičnice II. třídy - návrh Stičnice II. třídy - územní rezerva Stičnice II. třídy Stičnice III. třídy - návrh Stičnice III. třídy 	<p>Zasobování elektrickou energií</p> <ul style="list-style-type: none"> Rozvodna - návrh Rozvodna Vedení VVN 400 kV - návrh Vedení VVN 110 kV - návrh Vedení elektrické energie 400 kV Vedení elektrické energie 220 kV Vedení elektrické energie 110 kV <p>Zasobování plynem</p> <ul style="list-style-type: none"> Regulační stanice plynu - návrh Regulační stanice plynu Plynovod VTL, STL - návrh Plynovod VVTL Plynovod VTL Bezpečnostní pásmo plynovodu VVTL <p>Dálkovody</p> <ul style="list-style-type: none"> Zdivžení potrubí k ropovodu IKL - návrh Ropovod Produktovod <p>Zasobování vodou</p> <ul style="list-style-type: none"> Vodovod pro veřejnou potřebu - návrh Kanalizace pro veřejnou potřebu - návrh <p>Odvádění a čištění odpadních vod</p> <ul style="list-style-type: none"> Kanalizace pro veřejnou potřebu - návrh <p>Železniční doprava</p> <ul style="list-style-type: none"> Koridor vysokorychlostní trati - územní rezerva Železniční trať - návrh Železniční trať - územní rezerva Železniční trať - elektrizace Železniční trať
---	--	---

LEGENDA

stav	návrh	
		hranice řešeného území
		obec Halže
		sídla (Branka, Pavlův Studenec, Svobodka, Výšina)

Vybrané limity vyplývající z vlastností využití území:

	CHKO Český les
--	----------------

Záznam o účinnosti: Územní plán Halže - právní stav po vydání změny č. 1

Správní orgán, který vydal poslední změnu:

Zastupitelstvo obce Halže

Pořadové číslo poslední změny: 1

Datum nabytí účinnosti ÚP: 25.7.2017

Oprávněná úřední osoba pořizovatele:

Jméno a příjmení: Ing. František Svoboda

Funkce: vedoucí odboru výstavby a územního plánování Městského úřadu Tachov

Podpis:

Razítko:

Poznámka:

* Jako podklad pro v. č. 2 Širší vztahy byl použit výkres č. B1. Koordinační výkres z aktualizace č. 1 ZÚR PK.

* Celé území obce Halže leží v ochranném pásmu leteckých zabezpečovacích zařízení MO ČR.

v. č. 2 Širší vztahy

M 1:100 000