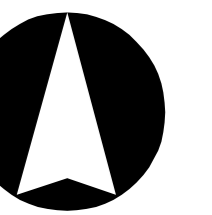


ÚZEMNÍ PLÁN CTIBOŘ



SEZNAM PLOCH PRO VEŘEJNÉ PROSPĚŠNÉ STAVBY, OPATŘENÍ A ASANACÍ

PLOCHY A KORIDORY S MOŽNOSTÍ VYVLASTNĚNÍ (DLE § 170 STZ)

NA TYTO PLOCHY SE VZTAHUJE I PŘEDKUPNÍ PRÁVO DLE § 101 STZ

Vybrané veřejné prospěšné stavby (dle §2, odst.1, písm. k)STZ)

- Dopravní infrastruktura**
- WD1 – parkoviště u fotbalového hřiště – rozv. pl. Z1
 - WD2 – obslužná komunikace obsluhující jižní část obce – rozv. pl. Z8
 - WD3 – obslužná komunikace obsluhující severovýchodní část obce – rozv. pl. Z11
 - WD4 – parkoviště u spalinových bytových domů – rozv. pl. Z17
 - WD5 – obslužná komunikace ve východní části obce – rozv. pl. Z19
 - WD6 – veřejná prospěšná stavba č.198/02 - silniční obchvat Tachova vymezený dle ZUR PK
 - WD7 – účelová komunikace jižozápadně od obce Ctibor
 - WD8 – účelová komunikace severně od obce Ctibor
 - WD9 – účelová komunikace umožňující přímé spojení obce Ctibor a sídla Březi
 - WD10 – účelová komunikace severovýchodně od obce Ctibor
 - WD11 – účelová komunikace východně od obce Ctibor
 - WD12 – účelová komunikace jižovýchodně od obce Ctibor napojena na silnici III/19844
 - WD13 – účelová komunikace obsluhující pozemky jižně od obce Ctibor

Technická infrastruktura

- WT1 – trafostanice v jižozápadní části obce u rozvojové plochy Z24
- WT2 – trafostanice v jižní části obce u rozvojové plochy Z15
- WT3 – trafostanice ve východní části obce u rozvojové plochy Z17
- WT4 – rozšíření vodotěru Ctibor v západní části obce – rozv. pl. Z30

*** Vybrané veřejné prospěšné opatření (dle §2, odst.1, písm. m)STZ)**

Snižování ohrožení v území způsobené povodněmi a jinými přírodními katastrofami
protierozní opatření

- WK1 – výsadba poloproudovaného větrouluu severně od obce - plocha změn v krajinné K2
- WK2 – inovativní výsadba mimolehání zeleně severovýchodně od obce - plocha změn v krajinné K3
- WK3 – výsadba poloproudovaného větrouluu jižozápadně od obce - plocha změn v krajinné K4
- WK4 – výsadba poloproudovaného větrouluu východně od obce severně od polní cesty - plocha změn v krajinné K5
- WK5 – výsadba poloproudovaného větrouluu východně od obce jižně od polní cesty - plocha změn v krajinné K6

Zvýšení retenční schopnosti území

- WR1 – suchá retenční nádrž (poldr) v sídle Březi- rozv. pl. Z28
- WR2 – suchá retenční nádrž (poldr) západně od dílny - plocha změn v krajinné K1
- WR3 – revitalizace vodního toku v RK 2020 severně od sídla Březi - plocha změn v krajinné K14

Opatření k ochraně nebo rozvoji přírodního dědictví
založení vymezených prvků ÚSES

- WU1 – založení lokálního biocentra NY21 - plocha změn v krajinné K7
- WU2 – založení lokálního biocentra TCS - plocha změn v krajinné K8
- WU3 – založení lokálního biokoridoru NY37 - TCS - plocha změn v krajinné K9
- WU4 – založení lokálního biokoridoru NY11 - NY21 - plocha změn v krajinné K10
- WU5 – založení lokálního biokoridoru TCS - TCS - plocha změn v krajinné K11
- WU6 – založení lokálního biokoridoru TCS - TCS - TCS - plocha změn v krajinné K12
- WU7 – založení lokálního biokoridoru TC7 - J - plocha změn v krajinné K13

PLOCHY A KORIDORY S MOŽNOSTÍ POUZE VYVLASTNĚNÍ (DLE § 170 STZ)

*** Veřejné prospěšné stavby (dle §2, odst.1, písm. l) STZ)**

Technická infrastruktura

- VN 22 kV
- vodovodní plyn
- kanalizace jednotná
- STL plynovod

PLOCHY A KORIDORY S MOŽNOSTÍ UPLATNĚNÍ POUZE PŘEDKUPNÍHO PRÁVA (DLE § 101 STZ)

*** Veřejné prospěšné stavby (dle §2, odst.1, písm. j)STZ)**

Občanské vybavení charakteru veřejné infrastruktury

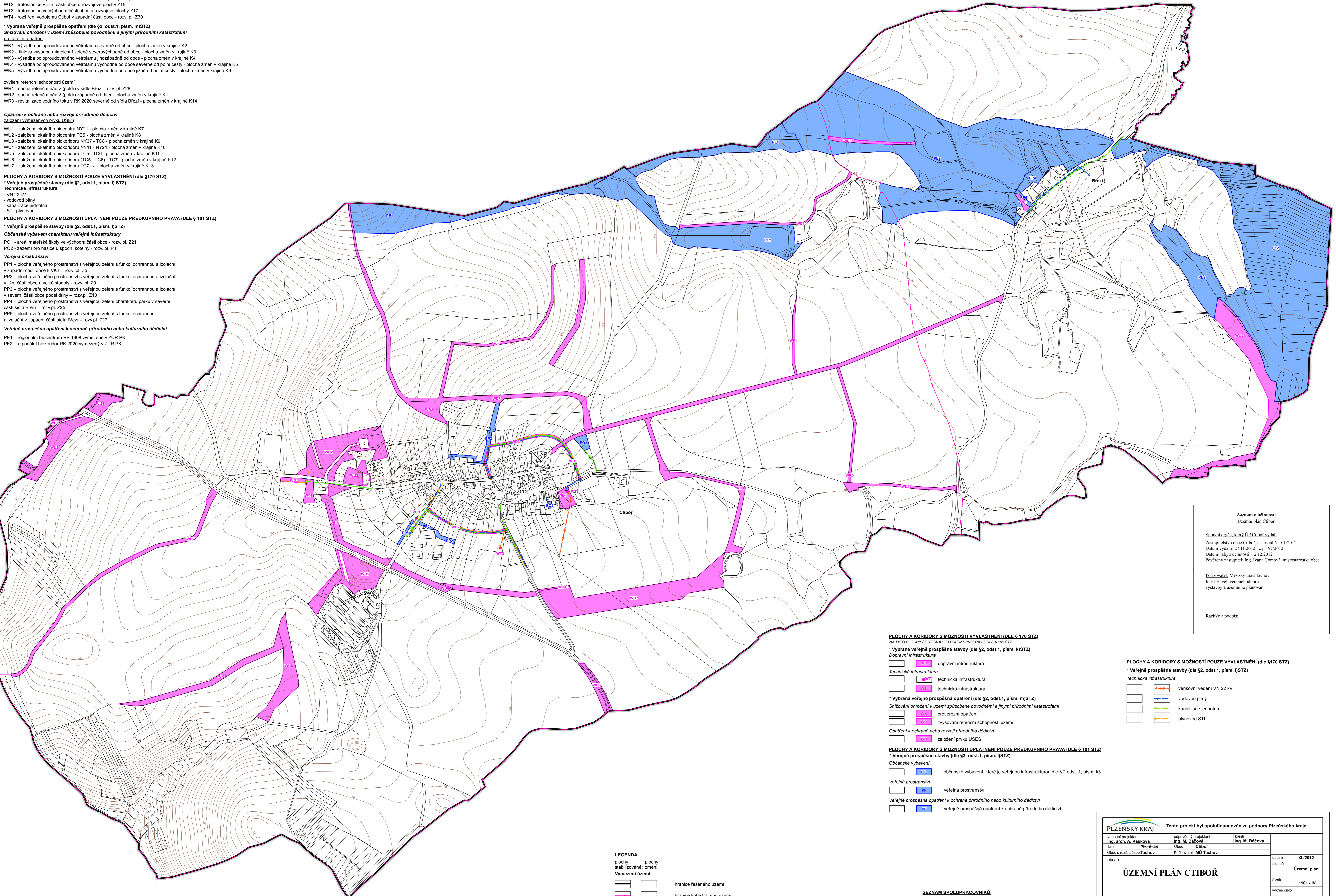
- PO1 - areál mateřské školy ve východní části obce - rozv. pl. Z21
- PO2 - zázemí pro hasiče u spodní kotlety - rozv. pl. P4

Veřejné prostranství

- PP1 – plocha veřejného prostranství s veřejnou zelení a funkcí ochrannou a izolační v západní části obce k VKT – rozv. pl. Z5
- PP2 – plocha veřejného prostranství s veřejnou zelení a funkcí ochrannou a izolační v jižní části obce u velké stodoly - rozv. pl. Z9
- PP3 – plocha veřejného prostranství s veřejnou zelení a funkcí ochrannou a izolační v severní části obce podél dílny – rozv.pl. Z10
- PP4 – plocha veřejného prostranství s veřejnou zelení charakteru parku v severní části sídla Březi – rozv.pl. Z25
- PP5 – plocha veřejného prostranství s veřejnou zelení a funkcí ochrannou a izolační v západní části sídla Březi – rozv.pl. Z27

Veřejné prospěšné opatření k ochraně přírodního nebo kulturního dědictví

- PE1 – regionální biocentrum RB 1608 vymezené v ZUR PK
- PE2 - regionální biokoridor RK 2020 vymezený v ZUR PK



PLOCHY A KORIDORY S MOŽNOSTÍ VYVLASTNĚNÍ (DLE § 170 STZ)

NA TYTO PLOCHY SE VZTAHUJE I PŘEDKUPNÍ PRÁVO DLE § 101 STZ

*** Vybrané veřejné prospěšné stavby (dle §2, odst.1, písm. k)STZ)**

Dopravní infrastruktura

- dopravní infrastruktura

Technická infrastruktura

- technická infrastruktura

- technická infrastruktura

*** Vybrané veřejné prospěšné opatření (dle §2, odst.1, písm. m)STZ)**

Snižování ohrožení v území způsobené povodněmi a jinými přírodními katastrofami

- protierozní opatření

- zvýšování retenční schopnosti území

Opatření k ochraně nebo rozvoji přírodního dědictví

- založení prvků ÚSES

PLOCHY A KORIDORY S MOŽNOSTÍ UPLATNĚNÍ POUZE PŘEDKUPNÍHO PRÁVA (DLE § 101 STZ)

*** Veřejné prospěšné stavby (dle §2, odst.1, písm. j)STZ)**

Občanské vybavení

- občanské vybavení, které je veřejnou infrastrukturou dle § 2 odst. 1, písm. k3

Veřejné prostranství

- veřejné prostranství

Veřejné prospěšné opatření k ochraně přírodního nebo kulturního dědictví

- veřejné prospěšné opatření k ochraně přírodního dědictví

PLOCHY A KORIDORY S MOŽNOSTÍ POUZE VYVLASTNĚNÍ (DLE §170 STZ)

*** Veřejné prospěšné stavby (dle §2, odst.1, písm. l)STZ)**

Technická infrastruktura

- venkovní vedení VN 22 kV

- vodovodní plyn

- kanalizace jednotná

- plynovod STL

LEGENDA

plochy plochy stabilizované; změn:

Vymezení území:

- hranice řešeného území

- hranice katastrálního území

- označení veřejné prospěšných staveb a opatření s možností vyvlastnění

- označení veřejné prospěšných staveb a opatření s možností uplatnění pouze předkupního práva

SEZNAM SPOLUPRACOVNÍKŮ:

Ing. Jan Šimák - zástupce písemně, vodní hospodářství

Ing. Michal Štárník - zástupce písemně, el. energie

RNDr. Jan Křivanec - ÚSES

Ing. Markéta Báčová - práce GIS, urbanismus

Zároveň a účinnosti

Územní plán Ctibor

Správní orgán, který ÚP Ctibor vydal:
Zastupitelstvo obce Ctibor, usnesení č. 101/2012
Datum vydání: 27.11.2012, č.j. 192/2012
Datum nabytí účinnosti: 12.12.2012
Pověřeny zastupitel: Ing. Ivana Čomová, místostarostka obce

Pořizovatel: Městský úřad Tachov
Josef Havel, vedoucí odboru
výstavby a územního plánování

Razítko a podpis:

| PLZEŇSKÝ KRAJ | | Tento projekt byl spolufinancován za podpory Plzeňského kraje | |
|---|--|---|----------------------|
| vedoucí projektant Ing. arch. A. Kasková | odpovědný projektant Ing. M. Báčová | krešil Ing. M. Báčová | |
| kraj Plzeňský | obec Ctibor | | |
| Obec s rozš. působ. Tachov | Pořizovatel MÚ Tachov | | |
| obsah | | datum XI./2012 | etapa Územní plán |
| ÚZEMNÍ PLÁN CTIBOŘ | | č.zak. 1101 - IV. | výkres číslo 3 |
| | | měřítko 1:5 000 | |
| Výkres veřejné prospěšných staveb, opatření a asanací | | | |