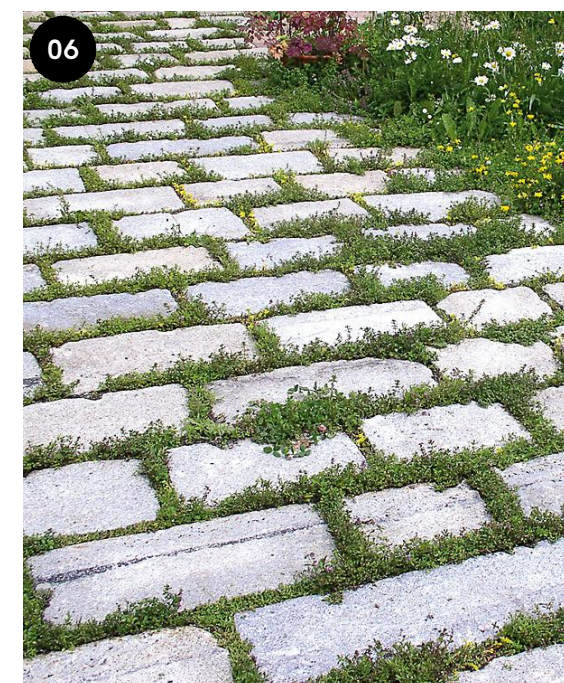




## POVRCHY UMOŽŇUJÍCÍ VSAK DEŠŤ. VODY

- POVRCHY  
Doporučené materiálové řešení ploch veřejných prostranství  
Vozovka asfalt (okraje vozovky jsou lemovány zapuštěnými obrubníky)
- Chodník oddělení vozovky a chodníku obrubníkem (kamenný, betonový)  
- v návaznosti na retenční pás s odvodňovací úpravou  
- kamenná dlažba (kladeny prostě v řadě, bez výrazného ornamentu)  
- betonová dlažba (jednoduché tvary jako obdélník nebo čtverec s průběžnou spárou)
- Vjezdy na pozemek materiálové odlišení zvýraznění vjezdu na pozemek - předelení chodníku / pěšiny (s úpravou nezamezující funkci retenčního příkopu - zatrubnění, lineární vpusti)  
- kamenná dlažba (kladeny prostě v řadě, bez výrazného ornamentu [obr. 05 a 06] s možností prorůstání trávnikem
- Pěšina přírodě blízký materiál  
- vyšlapaná pěšina  
- mlát [obr. 01] (pouze na frekvetovaných a rovných úsecích)  
- štěrkový chodník s možností prorůstání trávnikem [obr. 02 a 04]



- reference
- 01 parková pěšina (mechanicky zpevněné kamenivo s vápencovou krycí vrstvou)  
02 pěšina (štěrkový chodník)  
03 přírodní "občasná" cesta (mechanicky zpevněné kamenivo prorůstající trávou)  
04 přírodní štěrkový chodník / pěšina (mechanicky zpevněné kamenivo prorůstající trávou)  
05 dláždění pojezděných pásů na pozemek (kamenná kostka se širovou spárou prorostlou trávou)  
- napojení pozemků v bloku S.1  
06 dlažba vjezdů na pozemek (kamenná kostka se širovou spárou prorostlou trávou)  
07 parkovací stání (mechanicky zpevněné kamenivo prorůstající trávou)

## ÚZEMNÍ STUDIE U MOHYLY SEVER, TACHOV

VÝKRES  
POVRCHY  
REFERENCE

DATUM 10 | 2019 STUPEŇ US PŘÍLOHA B.IV.c.3

ARCHUM ARCHITEKTI  
OLDŘICHOVÁ 187/55 PRAHA 2 - NUSLE 128 00

INFORMACE OBSAŽENÉ VE VÝKRESECH JSOU CHRÁNĚNY AUTORSKÝM ZÁKONEM ©