

není oboustranně průjezdná. I vzhledem k pohybu mechanizace na stavbě při realizaci výkopů bude nutné zajistit úplnou uzavírku komunikace.

Realizace stavby bude prováděna současně. V místě stavby budou prováděny zemní práce pro vodovod i kanalizaci.

K dopravnímu značení bude použita zábrana Z2 – zábrana pro označení uzavírky a značka B1 – zákaz vjezdu všech vozidel (v obou směrech) na obou koncích výkopu. Toto značení bude přesouváno dle postupu prováděných prací. Při vjezdu do místa stavby bude osazena dopravní značka IP 10a – slepá pozemní komunikace s označením vzdálenosti prováděných prací. Do vzdálenosti 50m od výkopu bude umístěna dopravní značka A15 - práce na silnici v obou směrech. Na vjezdu na místní komunikaci v obou směrech bude osazena dopravní značka B29 – zákaz stání. Prostor parkoviště před vjezdem na místní komunikaci bude ohraničen a označen dopravní značkou B29 – zákaz stání.

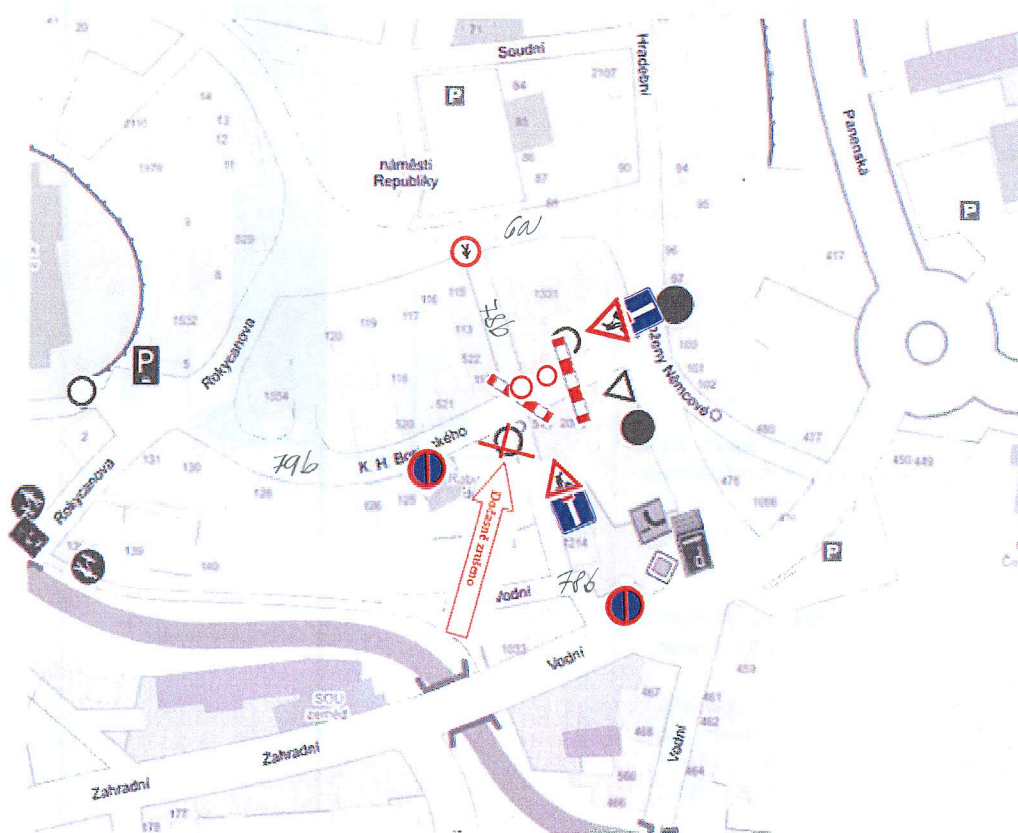
Po dobu neprůjezdnosti místní komunikace MK 79b budou dočasně zakryto dopravní značení B01 – Zákaz vjezdu všech vozidel – ve směru do Vodní ulice.

Z důvodu informovanosti chodců bude na chodníku vedoucí z náměstí Republiky do ulice K. H. Borovského osazena dopravní značka B 30 – zákaz vstupu chodců.

Napojení vodovodu bude provedeno na místní komunikaci MK 6a na náměstí Republiky před budovou ČSOB dle dopravního opatření bude dle schématu B/2.

Situace dopravního značení

Délka prací- 30 pracovních dní – zahájení konec března



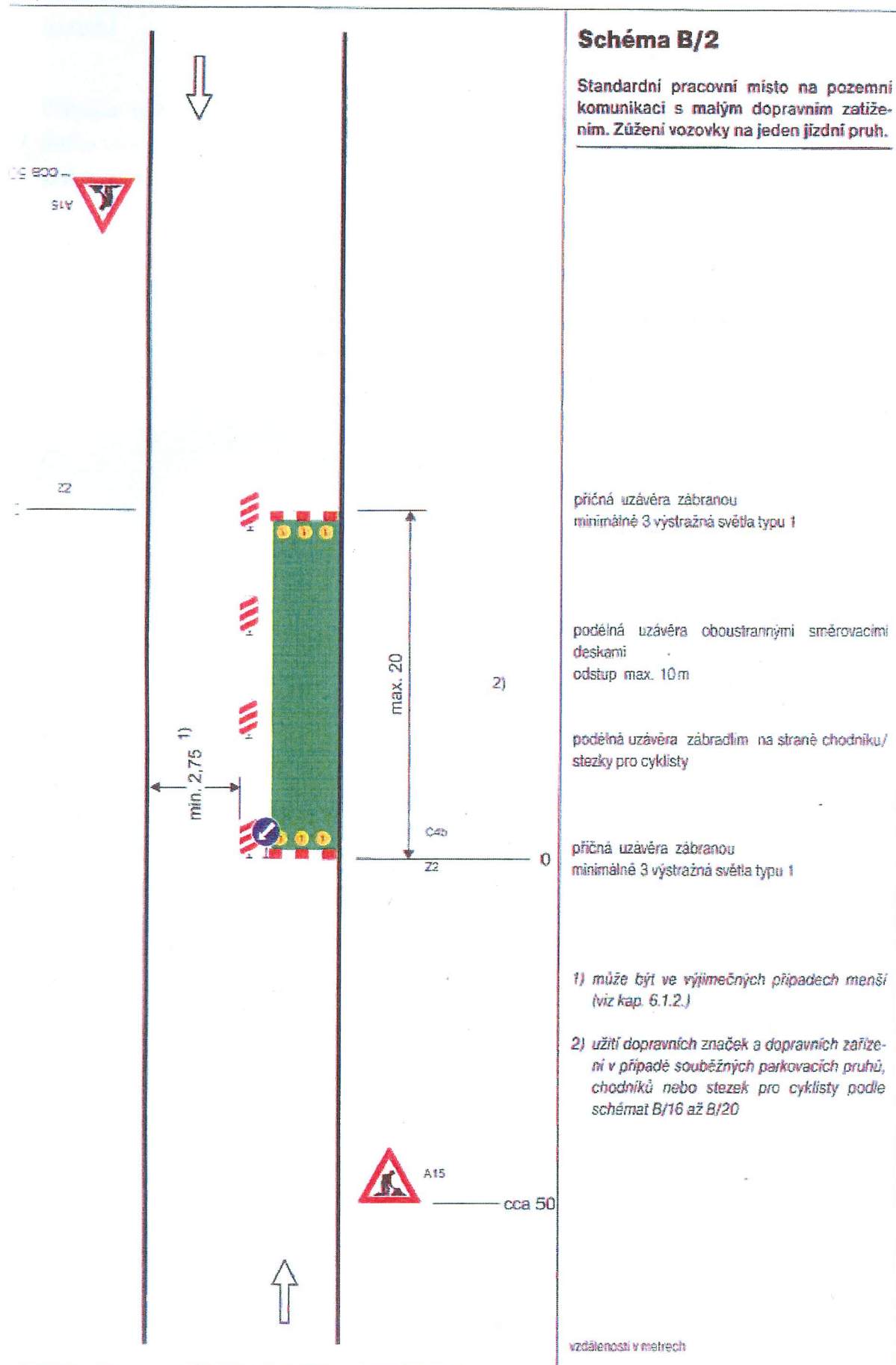


Schéma B/2

Standardní pracovní místo na pozemní komunikaci s malým dopravním zatížením. Zúžení vozovky na jeden jízdní pruh.

příčná uzávěra zábranou
minimálně 3 výstražná světla typu 1

podélná uzávěra oboustrannými směrovacími deskami
odstup max. 10 m

podélná uzávěra zábradlím na straně chodníku/
stezky pro cyklisty

příčná uzávěra zábranou
minimálně 3 výstražná světla typu 1

1) může být ve výjimečných případech menší
(viz kap. 6.1.2.)

2) užití dopravních značek a dopravních zařízení v případě souběžných parkovacích pruhů, chodníků nebo stezek pro cyklisty podle schémat B/16 až B/20