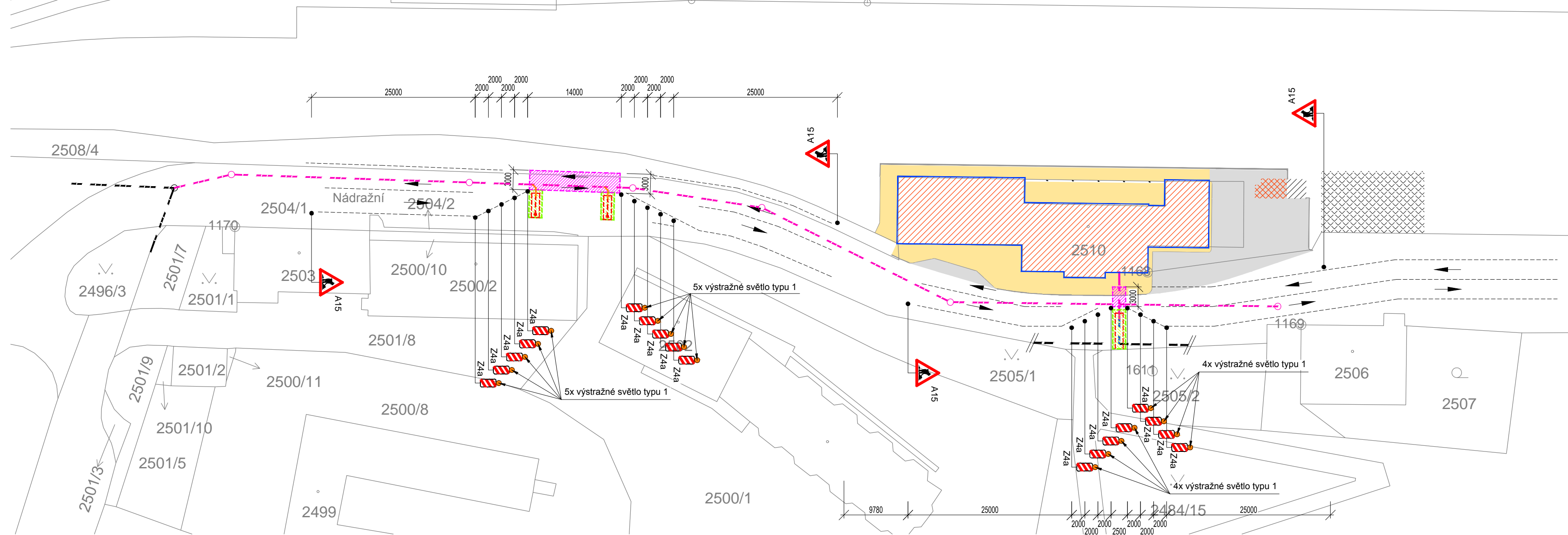


# ETAPA Č.5



## LEGENDA:

- STÁVAJÍCÍ OBJEKT ŽELEZNIČNÍ STANICE TACHOV, DOTČENÝ STAVEBNÍMI ÚPRAVAMI
- OBJEKT TECHNOLOGIE SPRÁVY SŽDC
- PLÁNOVANÉ ZPEVNĚNÉ PLOCHY - POCHOZÍ
- PLÁNOVANÉ ZPEVNĚNÉ PLOCHY - POJÍZDNÉ
- ZAJIŠTĚNÝ PRŮJEZD ZÚŽENÍM STÁVAJÍCÍ KOMUNIKACE V ŠÍŘCE MIN. 3000MM
- PLÁNOVANÁ PLOCHA ZÁBORU - VYFRÉZOVÁNÍ POVRCHU ASFALTOVÉ KOMUNIKACE V TL. CCA 50MM
- PLÁNOVANÉ VÝKOPOVÉ RÝHY
  - PRO TRASU KANALIZAČNÍHO ŘADU, VODOVODNÍ PŘÍPOJKY ŠÍŘKY 1200MM
  - PRO KANALIZAČNÍ ŠACHTY Ø 3000MM
- PŘEDCHOZÍ ETAPOU ZREALIZOVANÉ NAPOJENÍ STÁVAJÍCÍCH ULIČNÍCH VPUSTÍ DO NOVÉHO KANALIZAČNÍHO ŘADU
- NOVÉ NAPOJENÍ STÁVAJÍCÍCH ULIČNÍCH VPUSTÍ DO NOVÉHO KANALIZAČNÍHO ŘADU
- PŘEDCHOZÍ ETAPOU ZREALIZOVANÁ NOVÁ TRASA JEDNOTNÉHO KANALIZAČNÍHO ŘADU - KT250
- PŘEDCHOZÍ ETAPOU ZREALIZOVANÁ ČÁST REKONSTRUOVANÉ VODOVODNÍ PŘÍPOJKY
- REKONSTRUOVANÁ ČÁST VODOVODNÍ PŘÍPOJKY
- STÁVAJÍCÍ TRASA VEŘEJNÉHO VODOVODNÍHO ŘADU - SPRÁVA VODÁRNÝ A KANALIZACE KARL. VARY
- STÁVAJÍCÍ TRASA JEDNOTNÉHO KANALIZAČNÍHO ŘADU - SPRÁVA VODÁRNÝ A KANALIZACE KARL. VARY, A.S.
- POMYSLNÉ ROZDĚLENÍ PROVIZORNÍCH JÍZDNÍCH PRUHŮ

Dopravní značení označující stavbu budou zřetelně umístěny na přehledném místě

STAVEBNÍK : <b>Správa železniční dopravní cesty, s. o.</b> IČO: 70994234, Diážděná 1003/7, Nové Město, 110 00 Praha 1		GENERÁLNÍ PROJEKTANT : 
PROJEKTANT ČÁSTI/PROFESE : <b>A 3 PROJEKT, s.r.o.</b> J. V. Sládka 699 391 81 Veselí nad Lužnicí IČO: 26046920 tel.: +420 381 582 202 e-mail: a3projekt@a3projekt.cz	<b>A 3 PROJEKT, s.r.o.</b> J. V. Sládka 699 391 81 Veselí nad Lužnicí IČO: 26046920 tel.: +420 381 582 202 e-mail: a3projekt@a3projekt.cz	

PROJEKT : <b>"TACHOV_stav. obnova VB + kanalizace"</b> , objekt č.p. 609, Tachov	
STUPEŇ : DOKUMENTACE PRO STAVEBNÍ POVOLENÍ	ČÁSTI/PROFESE : <b>S</b>
OBSAH/VÝKRES :	

## DIO BĚHEM VÝSTAVBY - 5. ETAPA

KÓDIČÍSLO VÝKRESU/PŘÍLOHY :

**C.5.3.**

VYPRACOVAL :  Ing. Zbyněk Piša	DATUM AKTUALIZACE : 25.04.2017	MĚŘÍTKO : 1:500	ZODPOVĚDNÝ PROJEKTANT : ING. ZBYNĚK PÍŠA
SOUBOR : Tachov_DSP_do_DIO_170724.dwg	ZAKÁZKA: 50/2016	VÝTISK :	

## POZNÁMKY:

- PLÁNOVANÉ PRÁCE BUDOU ROZDĚLENY DO PĚTI ETAP Z DŮVODU POŽADAVKU ZACHOVÁNÍ BEZPEČNÉ A PLYNULÉ PRŮJEZDNOSTI DOTČENÉ KOMUNIKACE.
- VE VŠECH ETAPÁCH BUDE PROVOZ ŘÍZEN MOBILNÍM DOPRAVNÍM ZNAČENÍM A POUČENÍMI OSOBAMI ZHOTOVITELE.
- MOBILNÍ ZNAČENÍ "Z4a" PODÉL ZÁBORU BUDE ROZMÍSTĚNO PO MAX 10m.
- MOBILNÍ ZNAČENÍ PŘED A ZA ZÁBOREM BUDE ROZMÍSTĚNO ZKOSENÉ (2m/1m) A OPATŘENO VÝSTRAŽNÍMI SVĚTLY TYPU 1.
- UMÍSTĚNÉ MOBILNÍHO DOPRAVNÍHO ZNAČENÍ JE VZTAŽENO K ODKAZCE V SITUACE (ČERNÝ BOD ODKAZU).
- ŠÍŘKA ZACHOVANÉHO JEDNOPRUHOVÉHO OBOUSMĚRNÉHO PRŮJEZDU BUDE MIN. 3,0m
- DOBA TRVÁNÍ DOČASNÉHO OMEZENÍ PROVOZU ETAPY Č.5 NA DOTČENÉ KOMUNIKACI BUDE DO 7 DNŮ.

## POSTUP PRACÍ :

- OSAZENÍ MOBILNÍHO DOPRAVNÍHO ZNAČENÍ
- VYFRÉZOVÁNÍ URČENÉHO ASFALTOVÉHO POVRCHU
- PROVEDENÍ VÝKOPOVÝCH PRACÍ
- OSAZENÍ ŠACHET KANALIZAČNÍHO ŘADU, VYTVOŘENÍ KANALIZAČNÍHO ŘADU
- PROVEDENÍ ODBOČKY NAPOJENÍ ULIČNÍCH VPUSTÍ
- VYTVOŘENÍ NAPOJENÍ OBJEKTU REKONSTRUOVANOU PŘÍPOJKOU VODOVODU
- NAPOJENÍ VODOVODNÍ PŘÍPOJKY NA VODOVODNÍ ŘÁD, PROPOJENÍ ULIČNÍCH VPUSTÍ S KANALIZAČNÍM ŘÁDEM
- VYTVOŘENÍ A PROPOJENÍ DEŠŤOVÉ A SPLAŠKOVÉ AREÁLOVÉ KANALIZACE
- KONTROLA PROVEDENÉ STAVEBNÍM DOZOREM PŘED ZÁHOZEM
- ZÁHOZ KANALIZACE, ČÁSTI VODOVODNÍ PŘÍPOJKY A NAPOJENÍ ULIČNÍCH VPUSTÍ
- VYTVOŘENÍ SPODNÍCH VRSTEV KOMUNIKACE
- DOKONČENÍ FINÁLNÍHO ASFALTOVÉHO POVRCHU ZFRÉZOVANÉ ČÁSTI DOTČENÉ KOMUNIKACE
- ZALITÍ SVISLÝCH SPAR MEZI ZÁLIVKOU OAT
- ODSTRANĚNÍ MOBILNÍHO ZNAČENÍ
- ZNOVUZPROVOZNĚNÍ KOMUNIKACE