

Tachovské listy

Červenec–Srpen 2016





Jitro pod Vysokou



Předjaří u Mže s volavkou



IRINA SLÁMOVÁ

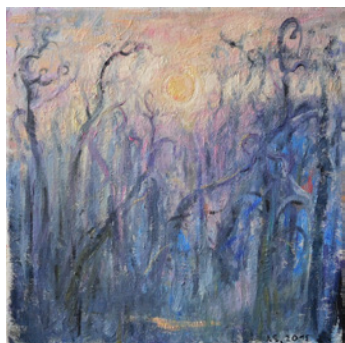
Narodila se 11. 8. 1956 v Mariánských Lázních a od 18 let žije v Tachově. Akademii výtvarných umění v Praze absolvovala v roce 1983 u prof. Oldřicha Oplta, obor malba, zabývá se také grafikou (dřevořez). Posledních 15 let se věnuje keramice a vytváří sochy ze šamotu (ulity a figurální věci). Vřelý vztah k nezniklé krajině Tachovska se často objevuje v její výtvarné tvorbě. Bydlí u cesty, která vede do Světců, proto větší na krajinu je vytvořena díky pohledům z okna nebo z okolí domova.



S Gaiou u řeky



Podzim u Mže



Západ slunce v předjaří



Odumírající dub

Zadní strana obálky:
Irina Slámová,
První hřejivé paprsky na Mži

Autor fotografie na přední straně obálky:
Ivana Štroblová

Tachovské listy
vydává: Město Tachov
náklad 1 700 ks
Neprodejné

Odpovědná redaktorka: Alena Mautnerová
Adresa redakce: Městské kulturní středisko
nám. Republiky 119, 347 01 Tachov
e-mail: tachovskelisty@mkstc.cz
tel. 374722210

Evidence periodického tisku
u ministerstva kultury pod číslem
MK ČR E 19262
Grafická úprava a tisk: Studio 3S

Uzávěrka: vždy 5. předcházejícího měsíce
Text neprošel jazykovou úpravou.
Změna programu vyhrazena,
za uskutečnění akcí
odpovídají jednotliví pořadatelé.

JEDNÁNÍ ZASTUPITELSTVA A RADY MĚSTA

ZASTUPITELSTVO MĚSTA NA SVÉM JEDNÁNÍ 9. 5. 2016

- **Schválilo** „Inventarizační zprávu o závěrečných výsledcích inventarizace majetku města za rok 2015“.
- **Schválilo** návrh na rozdělení finančních prostředků určených na podporu aktivit mládeže, tělovýchovy, sportu, kultury a využívání volného času v roce 2016 nad 20 000 Kč.
- **Schválilo** bezúplatný převod a bezúplatné nabytí několika nemovitostí – pozemků (z důvodu veřejného zájmu).
- **Schválilo** záměr odprodeje a odprodej několika nemovitostí (pozemků).
- **Schválilo** opětovný záměr prodeje pozemků v k. ú. Vítkov určených pro výstavbu rodinných domů.
- **Neschválilo** 2 návrhy na pořízení změny územního plánu.

RADA MĚSTA NA SVÉ 32. SCHŮZI DNE 18. 5. 2016

- **Schválila** zřízení 6 věčných břemen spočívajících v právu uložení el. kabelu, vodovodních a kanalizačních přípojek a dále v právu vstupu a vjezdu na pozemky.
- **Schválila** dohodu o ukončení pronájmu restaurace U sádky v Zámecké ul. v Tachově, kterou měl na základě smlouvy ze dne 31. 10. 1994 pronajatou CHODOVAR spol. s r. o., Pivovarská 107, Chodová Planá, IČ: 18252125, ke dni 30. 6. 2016.
- **Udělila souhlas** Poliklinice Tachov, p. o., IČ: 00868256 s uzavřením smlouvy o nájmu nebytových prostor v budově čp. 1560 Václavská ul. v Tachově pro poskytování poradenské a konzultační psychologie, od 17. 05. 2016 na dobu neurčitou.

- **Projednala zápis** z jednání bytové komise a:
 - **uložila SMÚT** s. r. o. pokračovat v žalobě na vyklizení 1 bytu,
 - **uložila SMÚT** s. r. o. podat výpověď z nájmu 2 bytů, z důvodu neplacení nájmu a služeb s ním spojených,
 - **schválila** pronájem uvolněného bytu ve městě.
- **Schválila** smlouvy o poskytnutí dotace z programu „Podpora aktivit mládeže, tělovýchovy, sportu, kultury a využívání volného času v roce 2016“.
- **Schválila** poskytnutí dotace ve výši 20 000 Kč Stodské nemocnici, a. s., Hradecká 600, na pořízení narkotizačního přístroje.
- **Souhlasila** s přijetím dotace dle Smlouvy o poskytnutí účelové dotace z programu „Zachování a obnova kulturních památek Plzeňského kraje“ ve výši 140 000 Kč. Dotace je určena na výměnu 6 ks poškozených oken ve 3. NP na budově zámku čp. 1, v části ZUŠ.
- **Schválila** přerušení činnosti školních družin v době hlavních prázdnin v Základní škole Tachov, Hornická 1325, příspěvková organizace, v Základní škole Tachov, Kostelní 583, příspěvková organizace a v Základní škole Tachov, Zářečná 1540, příspěvková organizace.
- **Vzala na vědomí** informaci o zápisu dětí do mateřských škol a žáků do základních škol na školní rok 2016/2017.

Úplné znění usnesení zastupitelstva města a rady města je k dispozici na webových stránkách města www.tachov-mesto.cz



ODBOR ŠKOLSTVÍ A PAMÁTKOVÉ PÉČE

Hlavní, letní prázdniny začínají ve školách
1. července a potrvají do středy 31. srpna.

Rozpis provozu mateřských škol v Tachově zřizovaných městem v době hlavních prázdnin 2016 najdete na www.tachov-mesto.cz (školy a školská zařízení).

Vyučování ve školním roce 2016/2017
začne ve čtvrtek 1. září.

DÁRCOVSTVÍ KRVE



Český červený kříž, Bělojarská 1541, Tachov
Odběry se v červenci a v srpnu nekonají.

MÍSTNÍ AKČNÍ SKUPINA (MAS)



Pivovarská ul. 281, Tachov
tel.: 373 700 804
e-mail: mas@zlatacesta.cz
www.zlatacesta.cz

TACHOVSKÝ KLUB OTEVŘENÝCH DVEŘÍ

je odpolední klub pro školní mládež ve věku
6–15 let.

Z důvodu pořádání příměstských táborů je otevřen každý všední den **14.00 – 17.00 hod.**

Vstup zdarma.

Kontakt: tel. 373 700 801.

Vstup zdarma.

FARMÁŘSKÝ OBCHOD

Středa 15.00–17.30 hod.

– výrobky z koziho a ovčího mléka (sýry, jogurty, syrovátka), vejce, výrobky z ovčí vlny, sezonní zelenina v BIO kvalitě. Bližší informace pro kupující na tel. číslo 774 724 134.



Pátek 9.00–17.00 hod.

– uzeniny, zabijačkové výrobky, uzenářské speciality, pečené čaje, sezonní ovoce a zelenina, mošty, různé druhy mouky ze soukromého mlýna, objednávky a bližší informace na tel. číslo 606 392 741.

RODINNÉ CENTRUM KATka



Rodinné centrum KATka je klubem pro rodiny s dětmi z Tachova a jeho okolí otevřený všem příchozím.

Kontakt: tel. 605 178 711, e-mail: rc.katka@seznam.cz.

Jednorázový poplatek 25 Kč.

HERNÍČKA PRO DĚTI – letní přestávka

ODPOLEDNÍ AKTIVITY

– Pondělí ŠIKULA 14.00–17.00 hod.

Pracovní a výtvarné činnosti pro všechny, kteří jsou kreativní a rádi si něco vyrobí.

OSTATNÍ AKTIVITY – letní přestávka

KLUB ZDRAVÍ



KLUBY
ZDRAVÍ®

Červenec a srpen klubové prázdniny.

Připravujeme

Úterý 6. září v 18.00 hod.

ŽIVOT V PERSPEKTIVĚ VYVÁŽENÉHO ZDRAVÍ

Pojetí lidského zdraví v celé jeho komplexnosti (oblast tělesná, duševní, sociální a duchovní).

Přednáší: **MUDr. Milan Moskala** – praktický zubní lékař, lektor zdravého životního stylu.

**Info: email: svoboda.jos@email.cz;
mobil: 723 750 383**

PŘÍMĚSTSKÉ TÁBORY

8 turnusů **od 8.30 do 14.00 hod.** s možností prodloužení pobytu do 17.00 hod. Tábor probíhá v prostorách komunitního centra KAT v Pivovarské ul. 2154 v Tachově. **Na děti se těšíme v některém z nabízených turnusů:**

1. turnus: 4.–8. 7. 2016

2. turnus: 11.–15. 7. 2016 JIŽ PLNĚ OBSAZEN

3. turnus: 18.–22. 7. 2016 JIŽ PLNĚ OBSAZEN

4. turnus: 25.–29. 7. 2016 JIŽ PLNĚ OBSAZEN

5. turnus: 1.–5. 8. 2016 JIŽ PLNĚ OBSAZEN

6. turnus: 8.–12. 8. 2016

7. turnus: 15.–19. 8. 2016

8. turnus: 22.–26. 8. 2016

1., 5., 6. a 7. turnus – tábor je pro děti, které mají rády výtvarnou činnost, sportovní činnosti a pohybové hry

2., 3., 4. a 8. turnus – tábor je pro děti, které mají rády pohyb a sportovní činnosti (nutné vlastní sportovní vybavení – kolo, koloběžka, kolečkové brusle, brusle)

Cena turnusu je **850 Kč** (v ceně je zahrnutý teplý oběd vč. polévky a celodenní pitný režim).

Přihlášky a informace na:

web: www.zlatacesta.cz

e-mail: taborykat@seznam.cz

tel.: 373 700 801, 731 381 905

osobně: v objektu MAS Zlatá cesta, o.p.s., Pivovarská 2154, Tachov – klubovna, v čase 12.30 – 17.00 hod.

Pokud chcete, aby Vám byl elektronicky zasílán aktuální program a pozvánky, kontaktujte nás na e-mailu: mas.zlatacesta@seznam.cz.

MĚSTSKÉ
KULTURNÍ
STŘEDISKO

mks
TACHOV

nám. Republiky 119, 347 01 Tachov

tel.: MKS, náměstí:

374 722 210

informační centrum:

374 630 000, 374 630 001

kino Mže:

374 723 081

knihovna:

374 722 711, 374 722 161

webové stránky:

www.mks.tachov.cz

14. ročník letního hudebního cyklu

„DVEŘE JÍZDÁRNÝ DOKORÁN“

Neděle 10. července v 15.00 hod.

jízdárna Světce

3. koncert

Glasgow Orchestral Society (Skotsko)

a The Rebel Pipers (ČR)

Vstupné 150 Kč

Neděle 21. srpna v 15.00 hod.

jízdárna Světce

4. koncert

SLAVNÉ MELODIE SVĚTOVÝCH OPERET

Pražský salonní orchestr

**zpěv - Monika Somerová a Alžběta Vomáčková,
ND Praha**

**klasický tanec - Petr Valečka a Irena Kůstková,
Koloseum dance team Plzeň**

Vstupné 190 Kč

Neděle 4. září v 15.00 hod.

jízdárna Světců

5. koncert

KOMORNÍ ORCHESTR QUATTRO

A BONI PUERI

„Stabat Mater“ G. B. Pergolesi aj.

Vstupné 350 Kč

Odjezd autobusu do Světců je ve 14.30 hod.
z autobusového nádraží a ve 14.35 hod. z bývalé BUS zastávky u parku. Zpět po skončení koncertu. Jízdné 10 Kč jedna jízda.

Neděle 24. července v 17.00 hod.

nádvoří zámku

LABUTÍ JEZERO

Úsměvná úprava slavného baletu Petra Iljiče

Čajkovského.

Hraje Docela Velké divadlo Litvínov.

Vstupné 200 Kč

PŘIPRAVUJEME

Čtvrtek 4. srpna v 19.00 hod.

kino Mže

Tachovská 50. a 60. léta

Promítání fotografií z archivu Hynka Altmana

(cca 60 min.).

Vstupné 30 Kč

HISTORICKÉ SLAVNOSTI

Karel IV. a Tachov

5.–7. srpna 2016

Z programu vybíráme:

Pátek 5. srpna v 17.30 hod.

kostel sv. Máří Magdaleny (u muzea)

VARHANNÍ KONCERT

Adam Viktora – varhany

Koncert v rámci Českého varhanního festivalu.

Vstupné 70 Kč

od 19.00 hod.

náměstí

Jaroslav Hutka

Sobota 6. srpna od 14.15 hod.

náměstí

**PRŮVOD A OBŘÍ SOCHA KARLA IV.
S DOPROVODEM**

od 18.00 hod.

MIRO ŽBIRKA

Neděle 7. srpna v 11.15 hod.

náměstí

SHOW ŽELEZNÉHO ZEKONA

trhač, tahač, lamač, bavič a herec

od 12.30 hod.

KROKY MICHALA DAVIDA

jediný autorizovaný revival v ČR a SR s vlastním

FAN clubem

od 14.00 hod.

KARLOVARKA

dechový orchestr a lidový krojovaný tanec

Podrobný program historických slavností je
uveden v letáčcích v infocentru.

**KURZ TANCE A SPOLEČENSKÉ VÝCHOVY
PRO ZAČÁTEČNÍKY**

7. 9. – 26. 11. 2016

Každou středu 18.00–21.30 hod.

Cena 1 300 Kč

Informace a přihlášky v infocentru, uzávěrka přihlášek 5. 9.

Sobota 10. září 10.00–17.00 hod.

DNY EVROPSKÉHO KULTURNÍHO DĚDICTVÍ

V tento den budou zdarma přístupny tyto památkové objekty: zámek (ZUŠ), zámecký mlýn, příhradební ulička, kostel Nanebevzetí P. Marie, kostel sv. Václava, Muzeum Českého lesa a kostel sv. Máří Magdalény, jízďárna Světců, vodotem. Zámek bude přístupný za snížené vstupné, prohlídky každou celou hodinu.

.....

Neděle 18. září v 15.00 hod.

kino Mže

MAJDALENKA ZE MLEJNA

Další autorská pohádka člena souboru Standy Veselého, tentokrát na motivy z filmů Zdeňka Trošky „Princezna ze mlejna 1 a 2“ a s písničkami, kde hudbu složil a text napsal, Miroslav Klindera, Lesní směr. Hraje divadelní spolek Divoch ze Stříbra.

Vstupné 50 Kč

.....

od 18.00 hod.

kino Mže

TITANIC

Pravda o zkáze Titanicu aneb kdo jinému jámu kopá, sám do ní padá.

Komedie z pera F. Ringo Čecha pojednává o jedné možné příčině největší námořní katastrofy, při které ztroskotal Titanic, považovaný za nepotopitelný.

Hraje divadelní spolek Divoch ze Stříbra.

Vstupné 50 Kč

.....

Pátek 28. října v 19.00 hod.

společenský sál Mže

PETR KOLÁŘ – Vyznání

Vstupné 350 Kč

.....

KINOKAVÁRNA – jízďárna Světců

Pátek 15. července ve 21.00 hod.

Český film

MUZIKÁL ANEB CESTY KE ŠTĚSTÍ

Třída pražské konzervatoře má na letním soustředění za úkol nazkoušet Starce na chmelu v původní muzikálové podobě. Na výsledku závisí jejich budoucí kariérní život. Studenti jsou

ze začátku znechucení, že se budou věnovat klasickému českému muzikálu. Během zkoušení je pohltí kouzlo Starců, ale nechtějí se spokojit se starou choreografií. Do svého nastudování přidají prvky klasického tance, ale i street dance, hip-hop či pohybové divadlo. Neúnavně budují muzikálové představení, do kterého vkládají veškerou svou energii, odvahu a talent. Termín představení se neúprosne blíží a v sázce je mnoho. Úspěch může znamenat vytoužený začátek cesty za uměleckým snem... Režie Slobodanka Radun, hrají Vica Kerekes, Roman Vojtek, Martin Písařík, Jiří Korn, Adam Mišík, Vláda Polívka, Anna Fialová, Josef Laufer, Václav Kopta, Jaroslava Obermaierová a mnoho dalších talentovaných tanečníků a herců. Hudební komedie.

Mládeži přístupno od 12 let.

85 min.

Vstupné 60 Kč

.....

Pátek 29. července ve 21.00 hod.

Americký film

NIKDY NENÍ POZDĚ

V původním a velmi poutavém snímku, plném živých hudebních vystoupení, Meryl Streep ztvárňuje postavu Ricki Rendazzové, slavné kytaristky, která se ve snaze splnit si své sny o rockandrollové slávě dopustila nepřehledného množství životních chyb. Během návratu domů dostává tvář v tvář své rodině šanci tyto chyby napravit a změnit se. Hudební komedie.

Mládeži přístupno od 12 let.

115 min.

Vstupné 60 Kč

.....

Pátek 12. srpna ve 21.00 hod.

Francouzský film

DANCING PARIS

Gab vede spořádaný život, má snoubenku a milované rodiče. Naopak Leila pendluje mezi studiem, brigádami a péčí o bratra, což jí neumožňuje žít svůj vlastní život. Střetnutí těchto dvou odlišných světů vyústí v začátek veliké lásky, která však naráží na tvrdou realitu. Nechte se okouzlit láskou a tancem v netradičním podání Romea a Julie v pestrém rytmu hip hopu, rocku a RnB.

Mládeži přístupno.

90 min.

Vstupné 60 Kč

.....

Pátek 26. srpna ve 21.00 hod.

Rakouský film

BOHÉMA

Láska básníka Rudolfa (Rolando Villazón) k nežné Mimi (Anna Netrebko) mohla vydržet věčně, nebýt nepřejícného osudu. Jejich dojemný příběh osvěžuje paralelní linie o přátelství čtyř mladých umělců, kteří ač jsou chudí, život na Montmartru vedou bohatý. Zmíněné dějové peripetie byly ideálním námětem pro operu La Bohème, která se na prknech turínského divadla Regio objevila poprvé 1. února 1896 a dodnes slaví úspěchy po celém světě. Libreto pro legendár-

ního Giacoma Pucciniho tehdy napsala proslulá autorská dvojice operního verismu, Luigi Illica a Giuseppe Giacosa. Tato trojice společně vytvořila také Toscu nebo Madam Butterfly.

103 min.

Vstupné 60 Kč

Odjezd autobusu Tachov - Světky ve 20.35 hod. z autobusového nádraží, druhá zastávka u Rybeny a zpět po promítání ve 23.05 hod. Jízdné 10 Kč jedna jízda.

KNIHOVNA



otevírací doba:

pondělí, středa

úterý, pátek

čtvrtek

půjčovna tel.: 374 722 161

8.00–17.00 hod.

8.00–14.00 hod.

8.00–15.30 hod.

TACHOVSKÁ RENETA

Knihovna Městského kulturního střediska Tachov vyhlašuje 7. ročník literární soutěže. Soutěž je určena začínajícím autorům z celé ČR.

Téma: „POKUŠENÍ“

Pravidla soutěže:

1. Soutěž je určena pro začínající autory z ČR, kterým je více než 15 let. Je určena pro ženy i muže.
2. Kategorie – PRÓZA / POEZIE
3. Soutěžící musí dodržet téma.
4. Příspěvky v kategorii próza mohou být v rozsahu maximálně pěti stran, v kategorii poezie v rozsahu maximálně tří stran v elektronické podobě (program Word).
5. Každý autor může zaslat pouze jediný příspěvek v každé kategorii na e-mailovou adresu: pujcovnaknih@mkstc.cz

6. Osobní údaje (jméno, datum narození, bydliště, telefon, e-mail), musí autoři napsat na samostatný papír, musí připsat souhlas se zařazením svých osobních údajů do databáze soutěžících a se zveřejněním soutěžního textu.

7. Soutěžní příspěvky bude hodnotit porota.

8. Hodnocení je anonymní, uděleno bude 1.–3. místo. Nejúspěšnější práce budou publikovány ve sborníku.

9. Soutěž začíná 1. února a končí 31. srpna 2016.

10. Vyhodnocení soutěže proběhne 8. října 2016 v sále kina Mže v Tachově za účasti soutěžících a pozvaného hosta.

Informace k soutěži získáte na telefonním čísle 374 72 21 61 nebo přímo v knihovně – sídlo Hornická 1695, 347 01 Tachov.

ZÁMEK



tel.: 373 700 893
e-mail: info@tachovskyzamek.cz
www.tachovskyzamek.cz
otevírací doba:
pondělí a úterý
středa–neděle

zavřeno
10.00–17.00 hodin

Prohlídky zámekského okruhu s průvodcem začínají vždy v každou celou hodinu, poslední prohlídka začíná v 16 hodin.

Vstupné do zámku:

základní 80 Kč, senioři, děti do 15 let a ZTP 40 Kč

13. 7. – 10. 9. 2016

SKLO A OBRAZY NA TACHOVSKÉM ZÁMKU

Výstava skla ze skláren v Heřmanově Huti zapůjčená Obecním úřadem Heřmanova Huť a výtvarných prací sklářského výtvarníka Václava Kučery.

Vstupné 40 Kč, senioři a děti 20 Kč

Otevírací doba zámku při historických slavnostech:

pá 5. 8. 10.00–20.00 hod.

so 6. 8. 13.00–21.00 hod.

ne 7. 8. 10.00–17.00 hod.

REVIS

REVIS

vzdělávací středisko Tachov

Školní 1094, 347 01 Tachov

tel.:

e-mail:

webové stránky:

vzdělávání - odborné poradenství - konferenční služby - překlady,
tlumočení - ubytování - internet - posilovna - prodej nápojů

374 774 400

info@revis-tachov.cz

www.revis-tachov.cz

LÉTO S REVISEM

OSVĚDČENÍ: Účastníci jazykových a počítačových kurzů obdrží závěrečný certifikát o absolvování kurzu.

KONTAKT: Bc. Petra Terčová, +420 374 774 413, tercova@revis-tachov.cz

PŘIHLÁŠKY: Na veškeré akce je nutné se **PŘIHLÁSIT** do uvedeného data uzávěrky. On-line přihlášky jsou umístěné na www.revis-tachov.cz, kde také naleznete podrobné informace. Přihlášky v papírové podobě jsou k dispozici na recepci REVIS v pracovní dny od 7.00 do 20.00 hod. Za přihlášeného je účastník považován až po zaplacení kurzovného.

ÚČASTNÍCI: Konverzační jazykové kurzy mají standardně 7–10 osob. Ostatní jazykové a počítačové kurzy mají standardně 7 až 10 osob. Pohybové

kurzy mají standardně 8–4 osob. Pořadatel si vyhrazuje právo zrušit akci v případě nahlášení nízkého počtu účastníků.

PŘIPRAVUJEME NA LÉTO:

1. LETNÍ INTENZIVNÍ JAZYKOVÉ KURZY S RODILÝM MLUVČÍM

18. 7. – 22. 7. 17.15–19.15 hod.

ČERVENOVÁ ANGLICKÁ KONVERZACE

(každý den – celkem 10 hodin za týden)

lektor: **Bill West** (rodilý mluvčí)

Kurz je určen pro pokročilé začátečníky až mírně pokročilé.

Přihlášky do: 11. 7.

Cena: 1 499 Kč

15. 8. – 19. 8. 17.15–19.15 hod.

SRPNOVÁ ANGLICKÁ KONVERZACE

(každý den – celkem 10 hodin za týden)

lektor: **Bill West** (rodilý mluvčí)

Kurz je určen pro pokročilé začátečníky až mírně pokročilé.

Přihlášky do: 8. 8.

Cena: 1 499 Kč

1. 8. – 29. 8. 18.30–19.30 hod. (každé pondělí)

SRPNOVÁ JÓGA - večerní

Lektorka: **Olena Martínková**

Přihlášky do: 25. 7.

Cena: 250 Kč

2. ANGLICKÝ JAZYK A POČÍTAČE

18. 7. – 22. 7. 8.30–12.00 hod. (každý den)

(každý den 90 min. počítačové výuky, 30 min. přestávka na svačinu a 90 min. jazykové výuky)

lektori: **Ing. Roman Bartoš a Bc. Petra Terčová**

Kurz je určen pro žáky 3.–5. tříd

Přihlášky do: 11. 7.

cena: 1 599 Kč

4. LETNÍ FOTOŠKOLA

18. 7. – 22. 7. 17.00–20.00 hod.

ČERVENCOVÁ FOTOŠKOLA

(každý den – celkem 15 hodin za týden)

Lektorka: **Bc. Magdalena Hanková DiS.**

Přihlášky do: 11. 7.

Cena: 1 390 Kč

15. 8. – 19. 8. 17.00–20.00 hod.

SRPNOVÁ FOTOŠKOLA

(každý den – celkem 15 hodin za týden)

Lektorka: **Bc. Magdalena Hanková DiS.**

Přihlášky do: 8. 8.

Cena: 1 390 Kč

3. LETNÍ POHYBOVÉ KURZY

12. 7. – 26. 7. 17.00–18.00 hod. (každé úterý)

ČERVENCOVÁ ABY ZÁDA NEBOLELA

Lektorka: **Ladislava Haklová**

Přihlášky do: 5. 7.

Cena: 150 Kč

11. 7. – 25. 7. 9.00–10.00 hod. (každé pondělí)

ČERVENCOVÁ JÓGA - dopolední

Lektorka: **Olena Martínková**

Přihlášky do: 4. 7.

Cena: 150 Kč

11. 7. – 25. 7. 18.30–19.30 hod. (každé pondělí)

ČERVENCOVÁ JÓGA - večerní

Lektorka: **Olena Martínková**

Přihlášky do: 4. 7.

Cena: 150 Kč

1. 8. – 29. 8. 9.00–10.00 hod. (každé pondělí)

SRPNOVÁ JÓGA - dopolední

Lektorka: **Olena Martínková**

Přihlášky do: 25. 7.

Cena: 250 Kč

11. 7. – 18. 8. 16.30–18.00 hod.,

PŘÍPRAVA KE STÁTNÍ MATURITĚ Z

MATEMATIKY (výuka – pondělí a čtvrtky)

Na výuku jsou nutné matematické tabulky.

Lektorka: **Mgr. Renáta Koubková**

Přihlášky do: 4. 7.

Cena: 1 650 Kč

ZÁPIS na Univerzitu 3. věku pro školní rok 2016/2017

Pro akademický rok 2016/2017 se v REVISu budou v rámci U3V otevírat čtyři předměty – jeden humanitně zaměřený, dva přírodovědně zaměřené a jeden počítačový (pro začátečníky a pro pokročilé).

OBORY: Biomedicina III, Astronomická praktika II, Počítače pro začátečníky, Česká literatura – nový obor

TERMÍN: ÚTERÝ 6. září 2016,
9.00–16.00 hod.

MÍSTO: zápisy se konají v budově
REVIS, Školní 1094, Tachov

CO S SEBOU: SOUČASNÍ STUDENTI
index + občanský průkaz
NOVÍ STUDENTI pasovou
fotku (pro vlepění do indexu)
+ občanský průkaz

POPLATEK: humanitní/přírodovědná výuka
= 600 Kč/rok
počítačová výuka = 900 Kč/rok

Poplatek za studium je nutno uhradit na zápise
(pro úspěšné přihlášení ke studiu).

VÝUKA U3V V MARIÁNSKÝCH LÁZNÍCH:

OBOR: Turistické atraktivity
ZÁPIS: ČTVRTEK 8. září 2016
od 9.00–14.00 hod.
v Ústavu jazykové a odborné přípravy,
Hlavní třída 390, Mariánské Lázně

Více informací najdete na našich webových
stránkách www.revis-tachov.cz.

SBOR CÍRKVE ADVENTISTŮ SEDMÉHO DNE

Každou sobotu od 9.30 do 10.30 hod.
REVIS (místnost 109)

VEŘEJNÉ ROZHOVORY NAD BIBLÍ

Hlavním poselstvím Bible je zprostředkovat
lidem evangelium-dobrou zprávu.

Červenec

„VY JSTE SVĚTLO SVĚTA“

Obnova všech věcí, Obnova moudré vlády,
Spravedlnost a milosrdenství ve Starém zákoně,
Boží milosrdenství pro tento svět, Ježíšův vliv
na společnost

Srpen (kromě soboty 20. srpna)

„VY JSTE SVĚTLO SVĚTA“

Kristova metoda, Ježíš a dobro lidí, Ježíš
projevoval soucit, Ježíš naplňoval potřeby lidí,
Ježíš si získával důvěru lidí

Biblické hodiny uskutečňované každou středu
se v červenci a srpnu nekonají.

ZÁKLADNÍ
UMĚLECKÁ
ŠKOLA



Rokycanova 1, 347 01 Tachov
tel.:
e-mail:
webové stránky:

374 722 231
kancelar@zustachov.cz
www.zustachov.cz

Čtvrtek 1. září ve 14.00 hod.
nádvoří zámku

**SLAVNOSTNÍ ZAHÁJENÍ ŠKOLNÍHO
ROKU 2016 / 2017**
Program: vystoupení TDS

1.–8. září 14.00–17.00 hod.
prostory ZUŠ

**ZÁPIS DO ZUŠ TACHOV NA ŠKOLNÍ
ROK 2016/2017**



Prázdninová otevírací doba:

Po-Pá

9-17 hod.

So, Ne

10-16 hod.

Stálé expozice historie, národopisu a přírody, v refektáři gotické sbírky a sousoší Poslední večeře Páně v životní velikosti.

BÁJEČNÁ AUTÍČKA

Výstava prezentuje soukromou sbírku modelů nákladních automobilů nejrůznějších typů, vyráběných v Československu v rozmezí 60.-90. let 20. století. Opět výstava pro malé i velké „hračičky“. Po dobu trvání výstavy můžete v muzeu závodit na trenažeru s firmou Tanet. Výstava byla vytvořena ve spolupráci s Muzeem jižního Plzeňska v Blovicích. Výstava potrvá do konce srpna.

Pátek 1. července v 18.00 hod.

MUZEJNÍ ZAHRADA VÁS ZVE

Tachovští muzikanti se představují – muzika a trochu mluveného slova, tentokrát s **Pavlem Benešem**. Občerstvení zajištěno, mokrá varianta připravena.

Sobota 2. července v 17.00 hod.

vernisáž

ŠTĚSTÍ, NEŠTĚSTÍ

Výstava výtvarných prací letos jubilující Tachovanky ak. mal. **IRINY SLÁMOVÉ** potrvá do 31. 8.

Pátek 15. července 19.00–22.00 hod.

BAROKNÍ KLÁŠTERNÍ SLAVNOST

Ve znamení tachovských barokních tvůrců malíře Eliáše Dollhopfa, varhanáře Vincence Gartnera a skladatele Jana Antonína Losyho z Losimthalu. Pestrý program zakončený barokním ohňostrojem.

Zahájení výstavy velkoformátových fotografií **Václava Hynčíka** „Západočeské baroko“ (18.00 hod.), fraška na téma milostné v podání souboru Komedijanti (20.00 hod.), skladby J. A. Losyho na kytaru zahraje M. Vlna (20.15 hod.), komentované prohlídky varhan, varhanní koncert L. Čechové (20.45 hod.), barokní ohňostroj (22.00 hod.), po celý večer barokní hudba v podání souboru Musica festiva, vůně a chutě baroka, občerstvení a volné prohlídky muzea, interaktivní program pro děti.

Vstupné: 100 Kč/děti, senioři 50 Kč/, pouze na barokní ohňostroj (od 21.30 hod.) 20 Kč.

15. 7. – 15. 8.

ZÁPADOČESKÉ BAROKO

Putovní výstava velkoformátových fotografií Václava Hynčíka.

Pátek 22. července v 18.00 hod.

MUZEJNÍ ZAHRADA VÁS ZVE

Tachovští muzikanti se představují – muzika a trochu mluveného slova, tentokrát s **Miroslavem Vlnou**. Občerstvení zajištěno, mokrá varianta připravena.

Pátek 26. 8. v 18.00 hod.

MUZEJNÍ ZAHRADA VÁS ZVE - Tachovští muzikanti se představují – tentokrát hudba a mluvené slovo s **Hubertem Jeřábkem**. Občerstvení zajištěno, mokrá varianta připravena.

Sobota 10. září 8.30 – 11.30 hod.
nádraží ČD Tachov

HISTORIE TACHOVA

10 km dlouhý turistický pochod po památkách Tachova a blízkého okolí (Světce, Vysoká, minerální pramen). Start je na nádraží ČD a trasa mapuje významné tachovské památky. Většina z nich bude tento den zdarma otevřena. Zájemci o splnění tematického turistického odznaku Historie Tachova si mohou na startu zakoupit záznamník, po jeho splnění v cíli obdrží odznak. Cíl je do 17.00 hod. v klášterní zahradě muzea, v případě nepříznivého počasí v pokladně muzea. Pořádá KČT – odbor Tachov (informace: Alena Mautnerová, tel. 737357370).

13.–14. srpna

TACHOVSKÁ POUŤ

Slavnost Nanebevzetí Panny Marie v Tachově
kostel Nanebevzetí Panny Marie

Sobota 13. srpna

9.00–11.00 otevřen kostel

- 15.45 Slavné nešpory z vigilie slavnosti
- 16.00 Rozjímavá modlitba svatého růžence
- 16.30 Latinská mše svatá z vigilie slavnosti v Tridentském ritu podle misálu z roku 1962, schváleného svatým Janem XXIII.

Neděle 14. srpna

- 10.00 Slavná poutní mše svatá – hlavní celebrant Jeho milost P. PharmDr. Mgr. Josef Šedivý, velmistr řádu Křížovníků s červenou hvězdou

Po celou dobu slavností bude v kostele panelová výstava o historii tachovského chrámu a zároveň ukázka ze současného života zdejší farnosti.

MĚSTO PLZEŇ PROŽIJE ATMOSFÉRU BRAZILSKÉHO RIA

V době konání 31. letních olympijských her v Rio de Janeiru od 5. do 21. srpna bude západočeská metropole jedním ze čtyř míst v Česku, kde vznikne olympijský park. Olympijský park Plzeň bude rozmístěn v areálu za OC Plzeň Plaza. V prostoru kolem amfiteátru vznikne olympijská fan zóna s velkoplošnou obrazovkou, na které budou moci návštěvníci sledovat přímé přenosy z brazilského Ria, společně fandit českým sportovcům, a sdílet tak atmosféru největší letošní světové sportovní události. Připraven je bohatý doprovodný program. Prostor parku za řekou Mží nabídne možnost vyzkoušet si různé sporty pod vedením odborných lektorů v 11 sektorech rozdělených podle sportovních odvětví. Návštěvníci se tak seznámí s konkrétními plzeňskými sportovními kluby.

Pro děti a mládež jsou ve všedních dnech v období od 8. do 19. srpna připraveny příměstské tábory a sportovní kempy.

Bližší informace najdete na www.sport.plzen.eu. Další české olympijské parky představují webové stránky www.olympijskeparky.cz.

Sobota 27. 8. od 12.00 hod.

JEŠTĚ JEDEN FEST VOL. 5

Již tradiční tachovský festival plný hudby proběhne v areálu bývalého koupaliště.

Na podiu se vystřídá celkem 8 kapel.

- N.V.Ú.
- S.A.S.
- Donie Darko
- Trautenberk
- Search and Destroy
- Presumce Neviny
- The Fialky
- Chasing Christy

V areálu je možné bezplatně stanovat. Festival je velice oblíben u motorkářů, tzn., že milovníci jednostopých mašin si přijdou na své. Akce se koná za každého počasí. Děti do 12 let v doprovodu rodičů mají vstup zdarma. Předplatné: 150 Kč (více info na www.jifest.cz), na místě: 200 Kč.

V areálu bude umístěno dostatečné množství odpadkových košů. Tyto koše budou pravidelně vynášeny. Prosíme návštěvníky, aby ve vlastním zájmu dbali o čistotu ve svém okolí a odpadkové koše využívali. DĚKUJEME!

TACHOVSKO MÁ MOBILNÍ HOSPIC

Hospic sv. Jiří o. p. s. od ledna pomáhá umírajícím a jejich rodinám na celém Tachovsku. Jedná se o terénní službu, která jezdí za nevléčitelně nemocnými domů.

Je určena lidem

- kteří jsou v konečné fázi života a přejí si být doma
- jejichž blízcí mohou a chtějí o nemocného celodenně pečovat
- u nichž byla ukončena léčba a byla jim doporučena paliativní péče

Hospic nabízí

- odbornou lékařskou a sesterskou péči 24 h denně / 7 dní v týdnu

- podporu a pomoc sociálního pracovníka, psychologa, duchovního pro nemocného i pečující rodinu
- zaškolení členů rodiny v ošetřování nemocného
- zapůjčení zdravotních a kompenzačních pomůcek
- podporu a pomoc po úmrtí nemocného

Protože služby specializované paliativní péče zatím nejsou hrazené z veřejného zdravotního pojištění, je hospic závislý na darech a grantech. Proto jsme vděční za každý, i sebemenší finanční příspěvek, abychom mohli fungovat pro Tachovsko i nadále. Můžete nás podpořit např. jednorázovým darem nebo dlouhodobě členstvím v Klubu přátel Hospice. Za vaše dary děkujeme!

SEDMDESÁTKA



O prázdninách se kromě bohoslužeb žádné pravidelné aktivity nekonají.

Neděle od 10 do 12 hodin

– bohoslužby Evangelické církve metodistické.

Témata bohoslužeb ECM nejsou na prázdniny určeny.

Vstup na bohoslužby je volný.

Podrobnější informace, včetně záznamů literárních čtvrtků a kázání naleznete na <http://www.umctachov.cz/>

nám. Republiky 70 (1. patro, bývalá prodejna NAVA)

Klub s občerstvením, knihami a klidnou atmosférou otevřen v pondělí až čtvrtek od 10 do 17 hodin. Vstup volný.

TACHOVSKÉ HISTORICKÉ SLAVNOSTI 5.–7. 8.:

Sedmdesátka bude otevřena od 10 do 21 hodin, k dispozici bude káva, čaj teplý i ledový, čokoláda, studené nápoje, občerstvení, moučníky.

Program:

Sobota 6. 8. – v 11, 14 a 17 hodin – **cupping**, tedy degustace různých druhů káv. Součástí je představení kávy, její historie, okolnosti pěstování, informace o obchodu s kávou. Bude řeč především o výběrové kávě z celého světa. Součástí programu je možnost výběrovou kávu si zakoupit.

Neděle 7. 8. – od 10 do 11.30 hodin - **Bohoslužba pro ateisty** - komentovaná bohoslužba Evangelické církve metodistické určená všem, kdo nechodí do církve.



Aktuální informace o akcích probíhajících na sportovištích je možné najít na stránkách sportovišť www.sportoviste-tachov.cz.

ZIMNÍ STADION

Do 15. července odstávka ledové plochy
- během odstávky je možno plochu zimního stadionu pronajmout pro hokejbal nebo in-line hokej.

15. 7. ZAHÁJENÍ NOVÉ SEZONY

I v létě jsou hodiny bruslení pro veřejnost, více informací v rozpisu na <http://www.sportoviste-tachov.cz/rozpisy-zimni-stadion.html>

PLAVECKÝ BAZÉN

Otevřeno letní koupaliště.

Kryté bazény (plavecký a dětský) jsou uzavřeny z důvodu rekonstrukce bazénové vany. Vířivky a sauny jsou stále v provozu. Odstávka potrvá do druhé poloviny srpna.

RYCHTA

Otevírací doba: Po 13-15, Út 9-11, St 17-19, Čt 9-11, Pá 17-19 a po domluvě i o víkendu.

6. 8. od 10.00 hod.

**STŘELECKÁ SOUTĚŽ PRO VEŘEJNOST
O POHÁR STAROSTY MĚSTA**

TACHOV PŘED PADESÁTI LETY ANEBO ROK 1966, JAK SI HO NĚKTERÍ PAMATUJÍ

ČERVENEC

3. 7. slavila v Lidovém domě Družstevní den Jednota LSD.

9. 7. slavili v Lidovém domě svůj VII. Den stavbařů pracující Okresního stavebního podniku (ředitel Václav Zíka).

Staveniště Plastimatu doznávalo ztelnějších změn. Začala stavba výrobních hal, pokračovaly úpravy komunikací a byla zahájena výstavba pomocných provozů.

Pětičlenná skupina odborných řemesníků stavebního podniku Plzeň-sever začala opravovat kostel Nanebevzetí P. Marie. Velké potíže byly se zajištěním krytiny na střechu kostela. Sháněla se břídlíce jako původní materiál.

Koncem července byl několika detonacemi zbořen dům č. 360 – bývalá zemědělská usedlost. (Gänsbühl – Husí plácek – Zámecká ul.). Už delší dobu byl v dezolátním stavu.

Pekařské klání o kvalitu výrobků dopadlo takto:

- 1. cena s plnými 100 body byla přisouzena chlebu výrazkovému od pekařů z borské pekárny,
- jako nejjakostnější chléb konzumní byl vyhodnocen výrobek tachovské pekárny (vedoucí Dvořák) – také 100 bodů, druhá byla pekárna v Černošíně a třetí ve Stříbře,
- v bílém pečivu získali prvenství pekaři z Konstantinových Lázní, sledovaní pekaři z Plané a ze Stříbra,
- v cukrářských výrobcích patřilo první místo cukrářům Mlýnů a pekáren Stříbro.

Na Ex Plzeň 66 se 5 učňů Jednoty potilo buď v kuchyni jako kuchaři nebo se proplétali mezi stoly jako čišníci.

Cestovní kancelář Čedok se přestěhovala do budovy č. 11 na náměstí. Její vzhled konečně odpovídal jejímu významu. Průčelí bylo ze skla a leštěného mramoru.

Čtyři balíky a jeden pořádný pytel hraček, učebních pomůcek, výtvarných děl a plastik.... odešlo z ODPM do škol v zatopených oblastech jižního Slovenska.

Ještě 4 dny v červenci se dohrávaly filmy Filmového festivalu pracujících:

1. 7. – Růžový panter – USA
2. 7. – Faraón – Polsko
3. 7. – Cesta do manželské postele – NDR
4. 7. – Dýmky – ČSSR, režie Vojtěch Jasný

Celkem se promítalo 10 filmů s celkovou návštěvností 13 501 diváků.

Nejpočetnější návštěvu měl americký Růžový panter – 2 000.

Nejmenší návštěvnost měl japonský umělecký dokument Olympiáda Tokio – 479.

V hodnocení diváků získal nejvíce bodů: 1. Muž z Ria, 2. Růžový panter, 3. Majster kat

Největším zážitkem pro festivalovou delegaci byla úroveň ubytování a stravování v nové hotelové ubytovně Uranových dolů. Bez výjimky o ní hovořili v superlativech.

V muzeu proběhl celotýdenní floristický kurs Čs. botanické společnosti. 35 odborníků ze všech koutů světa se sjelo do Tachova, aby se seznámili s květenou a rostlinstvem našeho dosud málo probádaného okresu. Celý kurs vedl kandidát věd dr. Houfek, CSc.

Muzeum nabízelo nový suvenýr. Erby se znakem Tachova zlatě lisované do kůže – buď černé, červené nebo hnědé. Dobře se vyjímaly našité na bundách nebo texaskách.

SHMP v odbíjené se zúčastnilo družstvo OSP, SVVŠ, Plastimatu, Jednoty, Dely. Vynikl kolektiv OSP – vyhrál všechny zápasy.

V mezinárodním utkání Tachov proti reprezentantům okresu Lobenstein vyhrál Tachov 2 : 5.

Za Tachov hrál Mihok, Sova, Lindner, Brouzda, Fojtík, Červeň, Vodička, Kolerus, Hlas, Komárek, Šimandl.

V Tachově, na letním soustředění, brousily a pilovaly své sestavy naděje ženské sportovní gymnastiky, juniorky ČSSR s trenérkou Věrou Růžičkovou.

V rámci přípravy na mistrovská utkání se Dukla zúčastnila tradičního turnaje v Břasích. Turnaje se zúčastnila obě mužstva Dukly a obhájila v předešlém roce získaný pohár. V dresu Dukly se objevily už i nové tváře.

Pracovnice ústřední školy ČSTV Cudzová si přijela prohlédnout jízďárnu ve Světcích, o kterou instituce projevila zájem. Tento vskutku ideální objekt pro zimní přípravu prakticky všech sportovců byl v tak kritickém stavu, že bylo nutno hovořit o demolici.

SRPEN

Pracovalo se na projektové přípravě plynofikace Tachovska. Podle plánu koncem roku 1967 měl severovýchodním cípem našeho okresu probíhat dálkový vysokotlaký plynovod Vřesová – Plzeň – Brno a v první polovině roku 1968 by měla být hotova přípojka na Tachov.

V závodech začíná krácení pracovní doby na 44 h týdně. Jako první v celém n. p. Kozak zavedl od 1. 8. tachovský závod (vedoucí Josef Bureš) zkrácenou pracovní dobu. Kozak každý měsíc opouštělo přes 200 tisíc párů kožených rukavic. Vyráběly se v 15 ti různých druzích.

Pracovníci Komunálních služeb zahájili provoz ve výrobně perleťové bižuterie a upomínkových předmětů v bývalé ubytovně Pozemních staveb pod tachovskou jedenáctiletkou (dnes bytový dům č. 1634 - 1637 v Hornické ul.). Jejím vedoucím a návrhářem byl Miloš Peřina - jeden z posledních nositelů perleťářské tradice na Tachovsku.

Rybena začala vlastními vozidly, bez prostřednictví Velkoobchodu, rozvážet uženáče a další výrobky po celém Západočeském kraji. Výrobky se tak dostávaly v co nejkratší době ke spotřebiteli.

Tachovský podnik KOVO Cheb vyrobil a vyexpedoval 400 ks nízkozdvížných vozíků pro skladovou manipulaci. Paletizační program v budoucnu rozšíří o malé skladový jeřáb.

Prkna a hranoly z pily putovaly do Holandska, Anglie, NSR, SSSR a některé se dokonce vydávaly na dlouhou cestu přes moře a oceán až do nitra Střední Afriky.

Pila se za poslední dva roky změnila k nepoznání. Předtím byl snad katr jedinou mechanizací. Teď tu byla třídící linka, vysokozdvížné vozíky, jeřáb a nakonec nové silo na piliny.

Pracovníci Výzkumného ústavu zelinářského v Olomouci studovali možnost zřízení rozsáhlých skleníků vytápěných přebytečnou parou z Plasmatu.

Byly položeny základy pro městskou saunu.

Při přestavbě jezu u koupaliště pomáhali vojenští ženisté.

Dokončovala se úprava urnového háje. Za vzor posloužil urnový háj ve Zbraslavi.

Tradiční se staly čtvrteční trhy na náměstí, i když se tu neprodávalo právě prvotřídní módní zboží.

Muzeum otevřelo výstavu DŘEVO – HLÍNA – SLÁMA. Výstava přiblížila tradiční zpracování těchto materiálů na Tachovsku - v praktickém životě, ve výrobě i v lidové umělecké tvorbě.

Dukla Tachov – FC Luscenau 9 : 0

Při jakési „letní rozvíčce“ měli diváci možnost seznámit se s novými hráči Dukly. Proti Dukle nastoupil celek rakouské II. ligy.

II. liga v kopané

Dukla Cheb - Dukla 1 : 0

Nováček II. ligy Dukla Cheb nenadchl a Tachov obrannou hrou nijak neuspokojil. Pro Cheb to byl první zápas ve II. lize, tachovské mužstvo nastoupilo s mnoha nováčky.

Dukla – Dukla Praha B 0 : 7

Nešťastný zápas – přímo debakl.

Dukla – Viktoria Žižkov 2 : 2

I. A třída v kopané

Slavoj – Dukla Karlovy Vary 4 : 2

Přes rozbahněný terén to bylo rychlé utkání na slušné úrovni. Branky: Červeň, Nagy, Korelus a Keller

Jiskra Nejdek – Slavoj 3 : 0

Překvapivá prohra.

V týdnu od 21. do 28. 8. se v Tachově konalo celostátní soustředění československých reprezentantů v sálové cyklistice. Samozřejmě mezi hráči byli mistři světa bratři Pospíšilové. S kolečkaři přijeli i krasojezdci: Anna Matoušková, Jan Kryštůfek a František Kratochvíl. Všichni se představili tachovské veřejnosti v ukázkách a malém turnaji.

Retro z Tachovské jiskry č. 27 - 35
a kroniky Tachova připravila Marie Mirtlová

SNÍŽENÍ ENERGETICKÉ NÁROČNOSTI V SEKTORU BYDLENÍ

Ministerstvo pro místní rozvoj ČR koncem minulého roku vyhlásilo výzvu pro předkládání žádostí o podporu v Integrovaném operačním programu ve specifickém cíli 2.5 Snížení energetické náročnosti v sektoru bydlení, který je spolufinancován z Evropského fondu pro regionální rozvoj a státního rozpočtu ČR. Financovat lze opatření na energetické úspory v bytových domech. Veškeré informace k výzvě jsou dostupné na webových stránkách www.dotaceEU.cz/IROP v sekci „Výzvy v IROP“ (jedná se o výzvu č. 16).

Ve které lokalitě je možné žádat o podporu?

Na území celé ČR mimo území hl. m. Prahy.

Kdo může žádat o podporu?

Vlastníci bytových domů a společenství vlastníků jednotek, kromě fyzických osob nepodnikajících. Konkrétně se jedná o tyto oprávněné žadatele:

- společenství vlastníků jednotek,
- bytová družstva,
- soukromí vlastníci bytových domů,
- obce a jimi zřizované organizace,
- kraje a jimi zřizované organizace,
- organizační složky státu a jejich příspěvkové organizace.

Bytovým domem se rozumí stavba pro bydlení, která obsahuje čtyři nebo více bytů a ve které více než polovina podlahové plochy odpovídá požadavkům na trvalé bydlení a je k tomu účelu určena.

Na co je možné žádat o podporu?

Zateplení obvodových stěn na obálce budovy, stropů sklepení, výměna oken a dveří
Instalace systémů nuceného větrání s rekuperační odpadního vzduchu

Výměna zdroje tepla pro vytápění

Výměna zdroje tepla pro přípravu teplé užitkové vody

Instalace solárních kolektorů nebo fotovoltaických systémů

Instalace zařízení pro kombinovanou výrobu tepla a elektřiny využívající obnovitelné zdroje nebo zemní plyn a kryjících primárně energetické potřeby budov, ve kterých jsou umístěny

Další informace, které byste měli vědět:

Soukromí vlastníci bytových domů, společenství vlastníků jednotek nebo bytová družstva, kteří předloží žádost o podporu se všemi povinnými přílohami a splní všechna kritéria hodnocení včetně **následujících požadavků**, obdrží podporu ve výši **25,5%**:

1. úspora celkové dodané energie minimálně 30 %,
2. dosažení klasifikační třídy celkové dodané energie C nebo lepší,
3. splnění kritéria pro nákladově optimální úroveň podle písm. a) nebo b), odst. 2, §6 vyhlášky č. 78/2013 Sb., o energetické náročnosti budov.
nebo
1. úspora celkové dodané energie minimálně 20 %,
2. u jednotlivých zateplovaných konstrukcí nebo měněných výplní otvorů dosažení hodnoty 0,95 násobku doporučené hodnoty součinitele prostupu tepla podle ČSN 73 0540-2 nebo lepší hodnoty. Soukromí vlastníci bytových domů, společenství vlastníků jednotek nebo bytová družstva, kteří předloží žádost o podporu se všemi povinnými přílohami a splní všechna kritéria hodnocení včetně následujících **požadavků**, obdrží podporu ve výši: **32,3 %**.

1. úspora celkové dodané energie minimálně 40%,
2. klasifikační třída celkové dodané energie B nebo lepší,
3. kritéria pro nákladově optimální úroveň podle písm. a) nebo b), odst. 2, §6 vyhlášky č. 78/2013 Sb., o energetické náročnosti budov.

Kde získat další podporu na zateplování bytových domů?

Nová zelená úsporám - od března 2016 bude možné na území Prahy žádat o podporu v programu Bytové domy. Více informací na: www.novazelenausporam.cz.

Panel 2013+ - nízkouročené úvěry na opravy a modernizace bytových domů, který je určen pro všechny vlastníky bytových domů, bez rozdílu technologie výstavby (panelové, cihlové). Více informací na: www.sfrb.cz v sekci programy – úvěry na opravy a modernizace domů.

Další informace o možnostech získání podpory na renovace bytových domů naleznete také na portálu: www.renovujdum.cz.

Jak správně postupovat při podání žádosti o podporu v IROP:

1. Najděte si projektanta a energetického specialistu, kteří Vám zpracují projektovou dokumentaci a energetické hodnocení

K žádosti o podporu musíte doložit mimo jiné:

- projektovou dokumentaci
- energetické hodnocení

Požadovaný minimální rozsah projektové dokumentace a energetického hodnocení budovy pro danou oblast (podoblast) podpory je uveden v kapitole 2.3 Specifických pravidel pro žadatele a příjemce, která naleznete na webových stránkách www.dotaceEU.cz/IROP v sekci „Výzvy v IROP“ (jedná se o výzvu č. 16).

Ke zpracování projektové dokumentace je nutná autorizace podle zákona č. 360/1992 Sb., o výkonu povolání autorizovaných architektů a o výkonu povolání autorizovaných inženýrů a techniků činných ve výstavbě. Seznamy autorizovaných osob jsou na internetových stránkách: www.ckait.cz a www.cka.cz.

Energetické hodnocení může zpracovat energetický specialista, který je držitelem oprávnění podle zákona č. 406/2000 Sb., o hospodaření energií, ve znění pozdějších předpisů, § 10 odst. 1.

Seznam energetických specialistů je na stránkách www.mpo-enex.cz/experti/ExpertList.aspx.

2. Projednejte svůj stavební záměr s příslušným stavebním úřadem

3. Vyplňte elektronickou žádost o podporu v informačním systému na <https://mseu.mssf.cz/>

Postup pro podání žádosti o podporu v informačním systému MS 2014+ je uveden v Příloze č.1 Specifických pravidel pro žadatele a příjemce pro výzvu č. 16 – Energetické úspory v bytových domech.

4. Projektové záměry a žádosti konzultujte s pracovníky Centra pro regionální rozvoj České republiky v jednotlivých krajích, kontakty jsou k dispozici na www.crr.cz v sekci „Kontakty IROP“.

**Nově otevřená
soukromá psychologická praxe
Mgr. Michaela Parma
Poliklinika Tachov**

Tel.: +420 606 488 626

E-mail: parma.m@email.cz

Konzultaci lze objednat telefonicky nebo E-mailem.

Více informací na www.psychologie-parma.eu

MĚSTSKÉ KULTURNÍ STŘEDISKO TACHOV

pořádá a srdečně Vás zve

XIV. ročník letního hudebního festivalu

DVEŘE JÍZDÁRNÝ DOKOŘÁN

cyklus koncertů v jízdárně Světte u Tachova

PROGRAM

3. koncert

"GLASGOW ORCHESTRAL SOCIETY" /VB SKOTSKO

&

"THE REBEL PIEPERS" /ČR (SKOTSKÉ DUDY)

10. 7. 2016 * 15.00 hod. * vstupné 150 Kč

4. koncert

PRAŽSKÝ SALONNÍ ORCHESTR

MONIKA SOMEROVÁ A ALŽBĚTA VOMÁČKOVÁ, ND PRAHA /ZPĚV/

KLASICKÝ TANEC PETR VALEČKA A IRENA KÚSTKOVÁ

/KOLOSEUM DANCE TEAM PLZEN/

"SLAVNÉ MELODIE SVETOVÝCH OPERET"

21. 8. 2016 * 15.00 HOD. * vstupné 190 Kč

5. závěrečný koncert

KOMORNÍ ORCHESTR QUATTRO A BONI PUERI

"STABAT MATER" G. B. PERGOLESÍ ...

4. 9. 2016 * 15.00 hod. * vstupné 350 Kč

• Změna programu vyhrazena •

Autobusová doprava zajištěna - směr Tachov - Světte - NEDELE 14.30 hod. z autobusového nádraží * jízdné 10 Kč /1 cesta

Předprodej: INFOCENTRUM MKS Tachov, tel: 374 630 000/001 • e-mail: infocentrum@mkstc.cz

440333 Plzeň-Tachov-Lesná, Stará Knížecí Huť

Převahu zajišťuje : ČSAD autobusy Plzeň a.s., V Malé Doubravce 27, Plzeň, Plzeň, tel. 377 333 811; www.csadplzen.cz

1	2	3	4	5	6	7	8	9	10	11	12	13	14	15	16	17	18	19	20	21	22	23	24	25	26	27	28	29	30	31	32	33	34	35	36	37	38	39	40	41	42	43	44	45	46	47	48	49	50	51	52	53	54	55	56	57	58	59	60	61	62	63	64	65	66	67	68	69	70	71	72	73	74	75	76	77	78	79	80	81	82	83	84	85	86	87	88	89	90	91	92	93	94	95	96	97	98	99	100	101	102	103	104	105	106	107	108	109	110	111	112	113	114	115	116	117	118	119	120	121	122	123	124	125	126	127	128	129	130	131	132	133	134	135	136	137	138	139	140	141	142	143	144	145	146	147	148	149	150	151	152	153	154	155	156	157	158	159	160	161	162	163	164	165	166	167	168	169	170	171	172	173	174	175	176	177	178	179	180	181	182	183	184	185	186	187	188	189	190	191	192	193	194	195	196	197	198	199	200	201	202	203	204	205	206	207	208	209	210	211	212	213	214	215	216	217	218	219	220	221	222	223	224	225	226	227	228	229	230	231	232	233	234	235	236	237	238	239	240	241	242	243	244	245	246	247	248	249	250	251	252	253	254	255	256	257	258	259	260	261	262	263	264	265	266	267	268	269	270	271	272	273	274	275	276	277	278	279	280	281	282	283	284	285	286	287	288	289	290	291	292	293	294	295	296	297	298	299	300	301	302	303	304	305	306	307	308	309	310	311	312	313	314	315	316	317	318	319	320	321	322	323	324	325	326	327	328	329	330	331	332	333	334	335	336	337	338	339	340	341	342	343	344	345	346	347	348	349	350	351	352	353	354	355	356	357	358	359	360	361	362	363	364	365	366	367	368	369	370	371	372	373	374	375	376	377	378	379	380	381	382	383	384	385	386	387	388	389	390	391	392	393	394	395	396	397	398	399	400	401	402	403	404	405	406	407	408	409	410	411	412	413	414	415	416	417	418	419	420	421	422	423	424	425	426	427	428	429	430	431	432	433	434	435	436	437	438	439	440	441	442	443	444	445	446	447	448	449	450	451	452	453	454	455	456	457	458	459	460	461	462	463	464	465	466	467	468	469	470	471	472	473	474	475	476	477	478	479	480	481	482	483	484	485	486	487	488	489	490	491	492	493	494	495	496	497	498	499	500	501	502	503	504	505	506	507	508	509	510	511	512	513	514	515	516	517	518	519	520	521	522	523	524	525	526	527	528	529	530	531	532	533	534	535	536	537	538	539	540	541	542	543	544	545	546	547	548	549	550	551	552	553	554	555	556	557	558	559	560	561	562	563	564	565	566	567	568	569	570	571	572	573	574	575	576	577	578	579	580	581	582	583	584	585	586	587	588	589	590	591	592	593	594	595	596	597	598	599	600	601	602	603	604	605	606	607	608	609	610	611	612	613	614	615	616	617	618	619	620	621	622	623	624	625	626	627	628	629	630	631	632	633	634	635	636	637	638	639	640	641	642	643	644	645	646	647	648	649	650	651	652	653	654	655	656	657	658	659	660	661	662	663	664	665	666	667	668	669	670	671	672	673	674	675	676	677	678	679	680	681	682	683	684	685	686	687	688	689	690	691	692	693	694	695	696	697	698	699	700	701	702	703	704	705	706	707	708	709	710	711	712	713	714	715	716	717	718	719	720	721	722	723	724	725	726	727	728	729	730	731	732	733	734	735	736	737	738	739	740	741	742	743	744	745	746	747	748	749	750	751	752	753	754	755	756	757	758	759	760	761	762	763	764	765	766	767	768	769	770	771	772	773	774	775	776	777	778	779	780	781	782	783	784	785	786	787	788	789	790	791	792	793	794	795	796	797	798	799	800	801	802	803	804	805	806	807	808	809	810	811	812	813	814	815	816	817	818	819	820	821	822	823	824	825	826	827	828	829	830	831	832	833	834	835	836	837	838	839	840	841	842	843	844	845	846	847	848	849	850	851	852	853	854	855	856	857	858	859	860	861	862	863	864	865	866	867	868	869	870	871	872	873	874	875	876	877	878	879	880	881	882	883	884	885	886	887	888	889	890	891	892	893	894	895	896	897	898	899	900	901	902	903	904	905	906	907	908	909	910	911	912	913	914	915	916	917	918	919	920	921	922	923	924	925	926	927	928	929	930	931	932	933	934	935	936	937	938	939	940	941	942	943	944	945	946	947	948	949	950	951	952	953	954	955	956	957	958	959	960	961	962	963	964	965	966	967	968	969	970	971	972	973	974	975	976	977	978	979	980	981	982	983	984	985	986	987	988	989	990	991	992	993	994	995	996	997	998	999	1000
...</																																																																																																																																																																																																																																																																																																																																																																																																																																																																																																																																																																																																																																

spojuje 1 vyčkává v zastávce Tachov, aut.nádr. příjezdu vlaku 27567, nejvýše 5 minut

Na lince platí tarif a smluvní přepravní podmínky ČSAD autobusy Plzeň a.s.
Informace o tarifu jsou zveřejněny ve vozidlech na lince

Informace o tání jsou zveřejněny ve vozíku na lince. B k jízdence je možné zakoupit místenku ve všech předprodejních

Stříbro aut.st. až Plzeň.CAN
Stříbro aut.st. do zastávek Tachov,aut.nadr. až Lesná,Stará Křižecí Huf; na spoj 4 ze zastávek Lesná,Stará Křižecí Huf až Stříbro aut.st. do zastávek Tachov,aut.nadr. až Plzeň.CAN
Stříbro aut.st. až Plzeň.CAN

x zastávka je jen na znamení nebo požádání

MHD zastávka s možností přestupu na městskou hromadnou dopravu

Byty Residence Jungmannova jsou trendy.

Mariánskolázeňská developerská společnost Luxury Home již zahájila výstavbu dvou šestipodlažních bytových domů s názvem Residence Jungmannova. V těchto dnech je již prodána třetina bytů z domu „B“. Jelikož se vyprodaly byty 2+kk s balkonem a byty 3+kk orientované na jih, developer se rozhodl zahájit prodej bytů v domě s označením dům „A“, který je orientovaný blíže k ulici Jungmannova. *„Všichni naši klienti jsou z řad místní klientely. Koupí bytu využívají právě lidé, kteří bydlí v rodinném domě a uvědomují si, že měsíční náklady na provoz domu a jeho opravy jsou vždy vyšší než v novém nízkoenergetickém bytovém domě. Další nejčastější kupující bytu jsou ti, kteří bydlí právě na sídlišti v bytech ve vyšším patře bez výtahu“*, tvrdí developer a prodejce Filip Müller. Residence nabízí byty 2+kk, 3+kk, 4+kk v uzavřeném areálu se závorou. K bytu lze přikoupit garáž nebo vlastní parkovací místo. Byty jsou vybaveny nadstandardní koupelnou s rohovou masážní vanou nebo masážní vanou se zástěnou, či designovým masážním sprchovým koutem. V bytě jsou dále dveře s obložkami, plovoucí podlahy, videotelefon, prostorná dvoukřídla okna a dveře na balkon, hliníková zábradlí a bezpečnostní mléčná skla na balkonech. Vjezd do residence bude přes závoru na dálkové ovládání. V lokalitě Residence Jungmannova se nachází škola, školka a zajištění pohodlného spojení do blízkého centra, a zároveň jde o klidné bydlení s krásným výhledem. Pro bližší představu je možné vidět totožné vzorové byty v Residenci Plzeňská v Mariánských Lázních. O prodej se stará developerská společnost sama a kontaktovat ji můžete na telefonním čísle 775 167 748 nebo na internetové adrese www.luxury-home.info.

Tato developerská společnost dále nabízí výkup nebo prodej Vašeho bytu přes sesterskou společnost Euro Reality Plzeň s.r.o. (www.euro-reality.net)





Plzeň

Český rozhlas

**Žijeme tu
s Vámi**



**Tachov
106.3 FM**

Dobré ráno
po-pá | 5.00–9.00
informační servis, poradny

Vladimír Štoviček



Humoriáda
po-pá | 16.00–17.00
scénky na přání

Josef Dvořák | Uršula Kluková | Jiří Lábus ad.



Muziky, muziky
po-pá | 17.00–18.00
to nejlepší z dechovky

Jaroslav Kopejtko



Pochoutky
ne | 10.00–11.00
kulinární průvodce a vaření se známými osobnostmi

Nad'a Konvalinková | Patrik Rozehnal



Byty Residence Jungmannova jsou trendy.



