



**MĚSTO TACHOV**

# **ŠKOLSTVÍ**

**v obvodu obce Tachov  
s rozšířenou působností**

**školní rok 2019 – 2020**

**Městský úřad Tachov**

**Odbor školství a památkové péče**

**2019**

## ÚVOD:

Městu Tachov jsou podle zákona č. 128/2000 Sb., o obcích, ve znění pozdějších předpisů, svěřeny úkoly, které plní ve správním obvodu tzv. rozšířené působnosti.

V oblasti školství se tyto úkoly týkají převážně otázek ekonomických ve vztahu ke státnímu rozpočtu a to pro školy a školská zařízení zřizované obcemi ve vymezeném správním obvodu. Město Tachov zajišťuje rovněž ve správním obvodu rozšířené působnosti sběr statistických dat škol zřizovaných obcemi a školských zařízení. Zdrojem předkládaných údajů jsou zahajovací statistické výkazy škol a školských zařízení pro školní rok 2019/2020, které shromažďuje MŠMT ČR.

Vložený adresář škol je zároveň seznamem jednotlivých škol včetně stávajících ředitelů, pro úplnost je přehled rozšířen i o školy a školská zařízení, která nejsou zřizována obcemi, ale jejich sídlo leží ve správním obvodu města Tachova s rozšířenou působností.

Pro přesnost je nutno uvést, že všechny názvy škol obsahují rovněž označení „příspěvková organizace“.

Všechny údaje o počtu tříd a počtu dětí či žáků zobrazují skutečný stav na školách k polovině listopadu 2019.

Tato pomůcka vychází **podvanácté** jako ucelený pohled na školství v obvodu města Tachova – obce s rozšířenou působností, pro školní rok 2019 - 2020. Je určena starostům obcí, zastupitelům, ředitelům škol a organizací, případně dalším zájemcům o problematiku školství na Tachovsku.

## Ve školním roce 2018 – 2019 došlo k těmto změnám:

### ➤ vyhlášené konkurzy na místa ředitelů v ORP Tachov:

MŠ Tyršova	- od 1. 8. 2019	- ředitelka Miroslava Košťálová
MŠ Bor	- od 1. 4. 2019	- pověřena vedením Ivana Nožinová
ZŠ Bor	- od 1. 8. 2019	- ředitel Mgr. Daniel Koblen

## Školní rok 2019 – 2020 v ORP Tachov

- počet ředitelství: 14 x MŠ; 13 x ZŠ; celkem 27 ředitelství
- úplné ZŠ: 6 x
- neúplné ZŠ: 1 x
- ZŠ + MŠ: 5 x
- ZŠ + DDM: 1 x
- výjimkové školy k 30. 9. 2019: ZŠ Lesná, Hošťka, Rozvadov, Stráž, Staré Sedliště
- kontrolní návštěva pracovníků OŠ MěÚ Tachov na školách v ORP:  
leden 2008; březen 2010; říjen 2012; září 2014; září 2016; plán - duben 2020

Mgr. Josef Kožnar  
vedoucí odboru školství  
a památkové péče



# Organizace školního roku 2019/2020

- I. pololetí: pondělí 2. září 2019 - čtvrtek 30. ledna 2020
- II. pololetí: pondělí 3. února 2020 - úterý 30. června 2020

## Termíny prázdnin:

- Podzimní prázdniny: úterý 29. října a středa 30. října 2019
- Vánoční prázdniny: pondělí 23. prosince 2019 – pátek 3. ledna 2020  
Vyučování začne v pondělí 6. ledna 2020
- Jednodenní pololetní prázdniny: pátek 31. ledna 2020
- Jarní prázdniny: 17. února - 23. února 2020
- Velikonoční prázdniny: čtvrtek 9. dubna a pátek 10. dubna 2020
- Hlavní prázdniny: středa 1. července - pondělí 31. srpna 2020  
Vyučování ve školním roce 2020/2021 začne v úterý 1. září 2020

## Zápisy:

- Zápis do 1. ročníku základního vzdělávání proběhne dle § 36 odst. 4 školského zákona ve dnech 1. dubna až 30. dubna 2020  
**na základních školách v Tachově: 3. dubna 2020 13.00 – 18.00 hodin**
- Zápis do 1. ročníku mateřských škol stanoví ředitel mateřské školy po dohodě se zřizovatelem v období od 2. května do 16. května 2020  
**v mateřských školách v Tachově: 7. května 2020 10.00 – 16.00 hodin**

## Provoz mateřských škol v Tachově v době hlavních prázdnin:

odkaz najdete na [www.tachov-mesto.cz](http://www.tachov-mesto.cz)

## Významné dny:

- **28. březen Den učitelů**
- **7. duben Den vzdělanosti**
- **26. září Evropský den jazyků**

# ŠKOLY V TACHOVĚ ZŘIZOVANÉ MĚSTEM TACHOV

## ve školním roce 2019/2020

### Základní školy

#### **Základní škola Tachov, Hornická 1325**

příspěvková organizace

IČ: 750 06 821

sídlo: Hornická 1325, 347 01 Tachov

telefon: 374 723 833

MO: 731 159 464

e- mail: vedeni.skoly@zshornicka.tachov.cz

www: zshornicka.tachov.cz

ředitel: **Mgr. Radek Červený**

zástupce ředitele: **Mgr. Lenka Doležalová,**

**Mgr. Jarmila Brachtelová**

počet tříd: 29

počet žáků: 681

družina – počet žáků: 150 úplata: 100,- Kč



#### **Základní škola Tachov, Kostelní 583**

příspěvková organizace

IČ: 750 06 839

sídlo: Kostelní 583, 347 01 Tachov

telefon: 373 036 101

MO: 605 249 045

e- mail: reditelna@zskostel.cz

www: zskostel.cz

ředitel: **Mgr. Jan Kubát**

zástupce ředitele: **Mgr. Dana Fecková**

počet tříd: 11

počet žáků: 232

družina – počet žáků: 45 úplata: 100,- Kč



#### **Základní škola Tachov, Zářečná 1540**

příspěvková organizace

škola s třídami s rozšířenou výukou tělesné výchovy

IČ: 750 06 812

sídlo: Zářečná 1540, 347 01 Tachov

telefon: 374 723 118

MO: 731 159 475

e- mail: info@zszarecna.cz

www: zszarecna.cz

ředitel: **Mgr. Zdeněk Hnát**

zástupce ředitele: **Mgr. Jaroslava Hamáčková,**

**Mgr. Eva Kašáková**

počet tříd: 25

počet žáků: 563

družina – počet žáků: 142 úplata: 100,- Kč



## Mateřské školy

**Mateřská škola Tachov, Pošumavská 1675**  
 příspěvková organizace  
 IČ: 750 06 847  
 sídlo: Pošumavská 1675, 347 01 Tachov  
 telefon: 374 722 822  
 MO: 731 142 260  
 e- mail: msposumavska.tc@ quick.cz  
 www: msposumavskatec.estranky.cz  
 ředitel: **Mgr. Ladislava Pitrová**  
 zástupce ředitele: Hana Dvořáková  
 provoz MŠ: pondělí – pátek 6:00 - 16:30 hodin  
 počet tříd: 4  
 počet dětí: 97                      úplata: 604,- Kč



**Mateřská škola Tachov, Prokopa Velikého 1255**  
 příspěvková organizace  
 IČ: 750 06 880  
 sídlo: P. Velikého 1255, 347 01 Tachov  
 telefon: -  
 MO: 777 470 033 -  
 e- mail: mskolapv@ quick.cz  
 www: msprokopka.cz  
 ředitel: **Zdeňka Veselá**  
 zástupce ředitele: Libuše Hlistová  
 provoz MŠ: pondělí – pátek 6:00 - 16:30 hodin  
 počet tříd: 3  
 počet dětí: 72                      úplata: 559,- Kč



**Mateřská škola Tachov, Stadtrodská 1600**  
 příspěvková organizace  
 IČ: 750 06 855  
 sídlo: Stadtrodská 1600, 347 01 Tachov  
 telefon: -  
 MO: 733 677 052  
 e- mail: msstadtrodska@ seznam.cz  
 www: mstachov.cz  
 ředitel: **Zuzana Haníková**  
 zástupce ředitele: Marie Hönsigová  
 provoz MŠ: pondělí – pátek 6:00 - 16:30 hodin  
 počet tříd: 5  
 počet dětí: 120                      úplata: 524,- Kč





**Mateřská škola Tachov, Sadová 1356**

příspěvková organizace

**IČ:** 750 06 871

**sídlo:** Sadová 1356, 347 01 Tachov

**telefon:** 374 722 649

**MO:** 733 679 525

**e- mail:** mstcsadova@seznam.cz

**www:** mstcsadova.estranky.cz

**ředitel:** Alena Malá

**zástupce ředitele:** Marie Švejdová

**provoz MŠ:** pondělí – pátek 6:30 - 16:30 hodin

**počet tříd:** 2

**počet dětí:** 40

**úplata:** 658,- Kč

**počet oddělení jeslí:** 2

**počet dětí:** 30

**úplata:** 1 300,- Kč



**Mateřská škola Tachov, Tyršova 1546**

příspěvková organizace

**IČ:** 750 06 863

**sídlo:** Tyršova 1546, 347 01 Tachov

**telefon:** 374 723 121

**MO:** 739 039 789

**e- mail:** mstyrsovatachov@seznam.cz

**www:** mstyrsova.cz

**ředitel:** Miroslava Košťálová

**zástupce ředitele:** Miluše Pažontková

**provoz MŠ:** pondělí – pátek 6:00 - 16:30 hodin

**počet tříd:** 3

**počet dětí:** 72

**úplata:** 446,- Kč





**SEZNAM a ADRESÁŘ ŠKOL** od 1.9.2019  
**ZÁKLADNÍ A MATEŘSKÉ ŠKOLY v TACHOVĚ**  
**zřizované městem Tachov**

Adresa	Ředitel	Zástupce	Telefon	E-mail www
347 01 Tachov ZŠ Hornická 1325	Radek Červený, Mgr. 374 723 833 služební MO: 731 159 463 <a href="mailto:radek.cerveny1@seznam.cz">radek.cerveny1@seznam.cz</a>	L. Doležalová, Mgr. J. Brachtelová, Mgr.	374 722 148 II.s / i FAX/ 374 722 124 I.st.	<a href="mailto:lenka.dolezalova@zshornickatc.cz">lenka.dolezalova@zshornickatc.cz</a> <a href="mailto:jarmila.brachtelova@zshornickatc.cz">jarmila.brachtelova@zshornickatc.cz</a> <a href="mailto:vedeni.skoly@zshornickatc.cz">vedeni.skoly@zshornickatc.cz</a> <a href="http://www.zshornickatc.cz">www.zshornickatc.cz</a>
347 01 Tachov ZŠ Kostelní 583	Jan Kubát Mgr. 373 036 101 služební MO: 605 249 045 <a href="mailto:reditelna@zskostel.cz">reditelna@zskostel.cz</a>	D. Fecková, Mgr.	373 036 102 730 158 833	<a href="mailto:kancelar@zskostel.cz">kancelar@zskostel.cz</a> <a href="mailto:reditelna@zskostel.cz">reditelna@zskostel.cz</a> <a href="mailto:dana.feckova@zskostel.cz">dana.feckova@zskostel.cz</a> <a href="http://www.zskostel.cz">www.zskostel.cz</a>
347 01 Tachov ZŠ Zářečná 1540	Zdeněk Hnát, Mgr. 374 723 118 služební MO: 731 159 475 <a href="mailto:reditel@zszarecna.cz">reditel@zszarecna.cz</a>	E. Kašáková, Mgr. J. Hamáčková, Mgr.	374 723 128	<a href="mailto:eva.kasakova@zszarecna.cz">eva.kasakova@zszarecna.cz</a> <a href="mailto:jaroslava.hamackova@zszarecna.cz">jaroslava.hamackova@zszarecna.cz</a> <a href="mailto:info@zszarecna.cz">info@zszarecna.cz</a> <a href="http://www.zszarecna.cz">www.zszarecna.cz</a>
347 01 Tachov MŠ Pošumavská 1675	Ladislava Pitrová, Mgr. - služební MO: 731 142 260 <a href="mailto:ladislava.pitrova@posumavska.cz">ladislava.pitrova@posumavska.cz</a>	H. Dvořáková	770 125 581	<a href="mailto:ladislava.pitrova@posumavska.cz">ladislava.pitrova@posumavska.cz</a> <a href="http://www.msposumavskatc.estranky.cz">www.msposumavskatc.estranky.cz</a>
347 01 Tachov MŠ P. Velikého 1255	Zdeňka Veselá - služební MO: 777 470 033 <a href="mailto:reditelka@msprokopka.cz">reditelka@msprokopka.cz</a>	L. Hlistová	-	<a href="mailto:reditelka@msprokopka.cz">reditelka@msprokopka.cz</a> <a href="http://www.msprokopka.cz">www.msprokopka.cz</a>
347 01 Tachov MŠ Stadtrodská 1600	Zuzana Haníková - služební MO: 733 677 052 <a href="mailto:reditelka@msstadtrodska.cz">reditelka@msstadtrodska.cz</a>	M. Honsigová	739 916 658	<a href="mailto:reditelka@msstadtrodska.cz">reditelka@msstadtrodska.cz</a> <a href="http://www.mstachov.cz">www.mstachov.cz</a>
347 01 Tachov MŠ Tyršova 1546	Miroslava Košťálová 374 723 121 služební MO: 739 039 789 <a href="mailto:mstyrsovatachov@seznam.cz">mstyrsovatachov@seznam.cz</a>	M. Pažontková	374 723 121	<a href="mailto:mstyrsovatachov@seznam.cz">mstyrsovatachov@seznam.cz</a> <a href="http://www.mstyrsova.cz">www.mstyrsova.cz</a>
347 01 Tachov MŠ Sadová 1356	Alena Malá 374 722 649 služební MO: 733 679 525 <a href="mailto:mstcsadova@seznam.cz">mstcsadova@seznam.cz</a>	M. Švejdová  jesle:	374 722 649 374 720 266	<a href="mailto:mstcsadova@seznam.cz">mstcsadova@seznam.cz</a> <a href="http://www.mstcsadova.estranky.cz">www.mstcsadova.estranky.cz</a>
347 01 Tachov ODBOR ŠKOLSTVÍ A PAMÁTKOVÉ PÉČE Hornická 1695	Josef Kožnar, Mgr. 374 774 220 služební MO: 774 744 820 <a href="mailto:josef.koznar@tachov-mesto.cz">josef.koznar@tachov-mesto.cz</a>	Anna Mrázková, Ing. 374 774 221	Jana Janoušková 374 774 223	<a href="mailto:anna.mrazkova@tachov-mesto.cz">anna.mrazkova@tachov-mesto.cz</a> <a href="mailto:jana.janouskova@tachov-mesto.cz">jana.janouskova@tachov-mesto.cz</a> <a href="http://www.tachov-mesto.cz">www.tachov-mesto.cz</a>



# Školy a školská zařízení v TACHOVĚ zřizovaná Plzeňským krajem

Adresa	Ředitel	Zástupce	Telefon	E-mail www
347 01 Tachov DDM Školní 1638	Václav Mužík, Mgr. 374 723 895 služební MO: 739 037 373 <a href="mailto:ddm.tc@worldonline.cz">ddm.tc@worldonline.cz</a>	A. Dvořáková	374 723 893 374 723 894	<a href="mailto:ddm.vajdova@tiscali.cz">ddm.vajdova@tiscali.cz</a> <a href="http://www.ddmtachov.cz">www.ddmtachov.cz</a>
347 01 Tachov Gymnázium Pionýrská 1370	Irena Volkovinská, Mgr. 374 723 939 služební MO: 739 477 384 <a href="mailto:vedeni@gymtc.cz">vedeni@gymtc.cz</a>	J. Mach, Mgr.	374 723 939 374 723 811	<a href="mailto:vedeni@gymtc.cz">vedeni@gymtc.cz</a> <a href="mailto:Mach.Josef@gymtc.cz">Mach.Josef@gymtc.cz</a> <a href="http://www.gymtc.cz">www.gymtc.cz</a>
347 01 Tachov SPŠ Světce 1	Jana Hřková, Mgr. 374 616 353 služební MO: 604 979 169 <a href="mailto:reditel@sps-tachov.cz">reditel@sps-tachov.cz</a>	Z. Němeček, Ing. M.Klimeš, Mgr.	374 721 535 374 616 360	<a href="mailto:info@sps-tachov.cz">info@sps-tachov.cz</a> <a href="http://www.sps-tachov.cz">www.sps-tachov.cz</a>
347 01 Tachov ZUŠ Rokycanova 1	Jana Válová, Mgr. 374 722 098 služební MO: 739 452 190 <a href="mailto:reditel@zustachov.cz">reditel@zustachov.cz</a>	J.Kadlec	374 722 098 374 7222 31	<a href="mailto:zastupce@zustachov.cz">zastupce@zustachov.cz</a> <a href="mailto:ekonom@zustachov.cz">ekonom@zustachov.cz</a> <a href="mailto:kancelar@zustachov.cz">kancelar@zustachov.cz</a> <a href="http://www.zustachov.cz">www.zustachov.cz</a>
347 01 Tachov ZŠ P. Jilemnického 1995 a MŠ Slovenská 969	Lenka Hověžáková, Mgr. 374 630 232 služební MO: 606 201 189 <a href="mailto:reditelstvi@skolatachov.cz">reditelstvi@skolatachov.cz</a> <a href="mailto:specialMSTachov@seznam.cz">specialMSTachov@seznam.cz</a>	S.Kratochvílová, Mgr.  D. Kajerová MŠ Slovenská	374 630 231  374 725 312 374 722 142	<a href="mailto:reditelstvi@skolatachov.cz">reditelstvi@skolatachov.cz</a> <a href="mailto:specialMSTachov@seznam.cz">specialMSTachov@seznam.cz</a> <a href="http://www.skolatachov.cz">www.skolatachov.cz</a>
347 01 Tachov DD P. Jilemnického 576	Zdeněk Kropáč, Mgr. 374 722 015 služební MO: 731 159 443 <a href="mailto:dd.tachov@atlas.cz">dd.tachov@atlas.cz</a>	J. Jirmus, Ing.	374 725 078	<a href="mailto:ids.jirmus@seznam.cz">ids.jirmus@seznam.cz</a> <a href="mailto:dd.tachov@atlas.cz">dd.tachov@atlas.cz</a> <a href="mailto:dd2.tachov@atlas.cz">dd2.tachov@atlas.cz</a> <a href="http://www.ddtachov.cz">www.ddtachov.cz</a>
347 01 Tachov Pedagogicko psychologická poradna K.H.Borovského 521	Renata Hégrová, Mgr. 374 723 158 služební MO: <a href="mailto:ppp.tc@tiscali.cz">ppp.tc@tiscali.cz</a>		374 723 158	<a href="mailto:ppp.tc@tiscali.cz">ppp.tc@tiscali.cz</a> <a href="http://www.">www.</a>
306 13 Plzeň ODBOR ŠKOLSTVÍ MLÁDEŽE A SPORTU KÚ PK Škroupova 18 P.O.BOX 313	Jaroslava Havlíčková, JUDr., MBA 377 195 529 služební MO: - <a href="mailto:jaroslava.havlickova@kr-plzensky.cz">jaroslava.havlickova@kr-plzensky.cz</a>	-	-	<a href="http://www.plzensky-kraj.cz">www.plzensky-kraj.cz</a>

# Školy v ORP - TACHOV

Adresa	Ředitel	Zástupce	Telefon	E-mail www
<b>ÚPLNÉ</b>	<b>ZÁKLADNÍ ŠKOLY</b>			
348 02 Bor ZŠ Školní 440	Daniel Koblen, Mgr. 374 790 288 služební MO: 702 197 737 <a href="mailto:reditel@zsbor.cz">reditel@zsbor.cz</a>	N. Sláviková, Mgr. 702 197 736	374 790 288	<a href="mailto:sekretariat@zsbor.cz">sekretariat@zsbor.cz</a> <a href="mailto:reditel@zsbor.cz">reditel@zsbor.cz</a> <a href="mailto:slavikova@zsbor.czz">slavikova@zsbor.czz</a> <a href="http://www.zsbor.cz">www.zsbor.cz</a>
348 15 Planá <b>ZŠ + DDM</b> N.Svobody 59	Luboš Beran, Mgr. 374 630 420 služební MO: 777 154 029 <a href="mailto:lubos.beran@zs-plana.cz">lubos.beran@zs-plana.cz</a>	M. Kubátová, Mgr. 374 630 424	374 630 421 777098 465	<a href="mailto:namesti@zs-plana.cz">namesti@zs-plana.cz</a> <a href="http://www.zs-plana.cz">www.zs-plana.cz</a>
	Na Valech 374 792 492 služební MO: 777 154 029 <a href="mailto:lubos.beran@zs-plana.cz">lubos.beran@zs-plana.cz</a> DDM	B. Iccacová, Mgr. 374 792 492  D. Líbalová	374 792 492  736 482 058  774 410 813	<a href="mailto:valy@zs-plana.cz">valy@zs-plana.cz</a> <a href="http://www.zs-plana.cz">www.zs-plana.cz</a>
348 06 Přimda ZŠ Školní 264	Marcela Husáková, Mgr. 374 616 543 služební MO: 602 838 802 <a href="mailto:zsprimda@seznam.cz">zsprimda@seznam.cz</a>	M. Vítková, Mgr. 728 629 794	374 616 542	<a href="mailto:vitmarie@seznam.cz">vitmarie@seznam.cz</a> <a href="http://www.zsprimda.cz">www.zsprimda.cz</a>
348 01 Staré Sedliště <b>ZŠ + MŠ</b> 360	Miloš Jíleček, Mgr. 374 787 765 služební MO: 737 577 744 <a href="mailto:mjilecek@zs-sedliste.cz">mjilecek@zs-sedliste.cz</a>	H. Marková, Mgr. L. Černá	374 787 765  374 787 714	<a href="mailto:mjilecek@zs-sedliste.cz">mjilecek@zs-sedliste.cz</a> <a href="mailto:hmarkova@zs-sedliste.cz">hmarkova@zs-sedliste.cz</a> <a href="mailto:lcerna@zs-sedliste.cz">lcerna@zs-sedliste.cz</a> <a href="http://www.zs-sedliste.cz">www.zs-sedliste.cz</a>
348 05 Stráž ZŠ 21	Hana Pilařová, Mgr. 374 780 954 služební MO: 723002938 <a href="mailto:pilarova@zsstraz.cz">pilarova@zsstraz.cz</a> <a href="mailto:zsstraz@centrum.cz">zsstraz@centrum.cz</a> <a href="mailto:reditelna@zsstraz.cz">reditelna@zsstraz.cz</a>	M. Tokarová, Mgr.	374 780 954	<a href="mailto:tokarova@zsstraz.cz">tokarova@zsstraz.cz</a> <a href="mailto:zsstraz@centrum.cz">zsstraz@centrum.cz</a> <a href="http://www.zsstraz.cz">www.zsstraz.cz</a>
<b>NEÚPLNÉ</b>	<b>ZÁKLADNÍ ŠKOLY</b>			
348 06 ZŠ Rozvadov 159	Renata Kozlerová, Mgr. 374 795 172 služební MO: 603 572 293 <a href="mailto:zs@rozvadov.cz">zs@rozvadov.cz</a>		374 795 172	<a href="mailto:zs@rozvadov.cz">zs@rozvadov.cz</a> <a href="http://www.zsrozvadov.cz">www.zsrozvadov.cz</a>

<b>ZÁKLADNÍ ŠKOLY</b>	<b>INTEGROVÁNY S MATEŘSKOU ŠKOLOU</b>			
348 06 Hošťka <b>ZŠ + MŠ</b> 263	Jarmila Muchová, Mgr. 374 795 140 služební MO: 739 631 689 <a href="mailto:zsms.hostka@seznam.cz">zsms.hostka@seznam.cz</a>	-	374 795 140	<a href="mailto:zsms.hostka@seznam.cz">zsms.hostka@seznam.cz</a> <a href="http://www.zsmshostka.estranky.cz">www.zsmshostka.estranky.cz</a>
348 13 Chodová Planá <b>ZŠ + MŠ</b> Pohraniční stráž 193	Jan Ambrož, Mgr. 374 792 590 služební MO: 605 722 411 <a href="mailto:zs.chodovaplana@seznam.cz">zs.chodovaplana@seznam.cz</a>	MŠ D. Müllerová 374 792 329	374 792 590  374 792 329	<a href="mailto:zs.chodovaplana@seznam.cz">zs.chodovaplana@seznam.cz</a> <a href="mailto:ms.chodovaplana@seznam.cz">ms.chodovaplana@seznam.cz</a> <a href="http://www.skola-chodova-plana.com">www.skola-chodova-plana.com</a>
347 01 Lesná <b>ZŠ + MŠ</b> 172	Jitka Uhlíková, Mgr. služební MO: 731 733 148 <a href="mailto:skola.lesna@seznam.cz">skola.lesna@seznam.cz</a>	M. Danková, Mgr.	-	<a href="mailto:skola.lesna@seznam.cz">skola.lesna@seznam.cz</a> <a href="http://www.skola-lesna.cz">www.skola-lesna.cz</a>
348 16 Halže <b>ZŠ + MŠ</b> Lipová 220	Hana Fukalová, Mgr. 727 889 707 ZŠ služební MO: - <a href="mailto:zs.halze@seznam.cz">zs.halze@seznam.cz</a>	P. Dokoupilová, Mgr.	727 889 709 MŠ 727 893 528 ŠJ	<a href="mailto:zs.halze@seznam.cz">zs.halze@seznam.cz</a> <a href="http://www.zsmshalze.cz">www.zsmshalze.cz</a>
	<b>MATEŘSKÉ ŠKOLY</b>			
348 02 Bor MŠ Borská 500	Ivana Nožinová - zastupuje 374 790 295 služební MO: 731 514 692 <a href="mailto:materska.skola@mubor.cz">materska.skola@mubor.cz</a>	M. Krausová	374 790 295	<a href="mailto:materska.skola@mubor.cz">materska.skola@mubor.cz</a> <a href="http://www.msbor.cz">www.msbor.cz</a>
347 01 Lom MŠ 63	Jana Bartošová, Mgr. 374 728 221 služební MO: 606 126 152 <a href="mailto:ms.lomutachova@seznam.cz">ms.lomutachova@seznam.cz</a>	I. Rudkovská	374 728 221	<a href="mailto:ms.lomutachova@seznam.cz">ms.lomutachova@seznam.cz</a> <a href="http://www.">www.</a>
348 15 Chodský Újezd MŠ 25	Eva Morávková 374 782 221 služební MO: 739 572 080 <a href="mailto:skolachodskyujezd@seznam.cz">skolachodskyujezd@seznam.cz</a>	V. Doubková	374 782 221	<a href="mailto:skolachodskyujezd@seznam.cz">skolachodskyujezd@seznam.cz</a> <a href="http://www.">www.</a>
348 15 Planá MŠ Havlíčkova 449	Lenka Vivodíková 374 792 376 služební MO: 724 340 127 <a href="mailto:skolkaplana@seznam.cz">skolkaplana@seznam.cz</a>	I. Fejtová	374 792 376	<a href="mailto:skolkaplana@seznam.cz">skolkaplana@seznam.cz</a> <a href="http://www.msplana.estranky.cz">www.msplana.estranky.cz</a>

348 16 Přimda MŠ Severní 226	Alena Růžičková - služební MO: 721 654 393 <a href="mailto:msprimda@seznam.cz">msprimda@seznam.cz</a>	A.Teplárková	-	<a href="mailto:msprimda@seznam.cz">msprimda@seznam.cz</a> <a href="http://www.msprimda.estranky.cz">www.msprimda.estranky.cz</a>
348 06 Rozvadov MŠ 159	Lenka Filová 374 795 114 služební MO: 602 418 111 <a href="mailto:msrozvadov@rozvadov.cz">msrozvadov@rozvadov.cz</a>	Š. Houzarová	374 795 114	<a href="mailto:msrozvadov@rozvadov.cz">msrozvadov@rozvadov.cz</a> <a href="http://www.msrozvadov.estranky.cz">www.msrozvadov.estranky.cz</a>
348 02 Stráž MŠ 281	Irena Chavíková 374 780 912 služební MO: <a href="mailto:msstraz@seznam.cz">msstraz@seznam.cz</a>	E.Kosová	374 780 912	<a href="mailto:msstraz@seznam.cz">msstraz@seznam.cz</a> <a href="http://www.">www.</a>
347 01 Studánka MŠ 151	Ivana Šoulová - služební MO: 774 717 426 <a href="mailto:ms.studanka@seznam.cz">ms.studanka@seznam.cz</a>	L. Matoušová	774 717 426	<a href="mailto:ms.studanka@seznam.cz">ms.studanka@seznam.cz</a> <a href="http://www.msstudanka.estranky.cz">www.msstudanka.estranky.cz</a>
347 01 Tisová MŠ 10	Marta Silaničová 374 787 845 služební MO: 739 063 620 <a href="mailto:ms.tisova@email.cz">ms.tisova@email.cz</a>	M. Klimšová	374 787 845	<a href="mailto:ms.tisova@email.cz">ms.tisova@email.cz</a> <a href="http://www.">www.</a>



## Stříbrsko + ostatní školy a školská zařízení

349 01 Stříbro SOŠ Benešova 508	Jarmila Kánská, Mgr. 374 622 276 služební MO: <a href="mailto:skola@sosstribro.cz">skola@sosstribro.cz</a>	J. Bohuslav Mgr.	374 630 210 374 623 504	<a href="mailto:skola@sosstribro.cz">skola@sosstribro.cz</a> <a href="http://www.sosstribro.cz">www.sosstribro.cz</a>
348 02 Bor SŠ Plzeňská 231	Zdeňka Valečková, Mgr. 374 790 537 služební MO: 731 142 208 <a href="mailto:reditel@ssbor.cz">reditel@ssbor.cz</a>	I.Průchová, Mgr. 731 142 209 <a href="mailto:Pruchova.Irena@seznam.cz">Pruchova.Irena@seznam.cz</a>	374 790 538	<a href="mailto:sektetariat@ssbor.cz">sektetariat@ssbor.cz</a> <a href="http://www.ss-bor.pilsedu.cz">www.ss-bor.pilsedu.cz</a>
348 15 Planá SOU a ZŠ Kostelní 129	Josef Mára, Mgr. 374 750 511 služební MO: <a href="mailto:mara@souplana.cz">mara@souplana.cz</a>	J.Svoboda, Mgr.	374 750 511 374 750 523	<a href="mailto:sekretariat@souplana.cz">sekretariat@souplana.cz</a> <a href="http://www.souplana.cz">www.souplana.cz</a>
348 15 Planá DD Zámecká 853	Jiří Kotschy, Mgr. 374 794 350 služební MO: - <a href="mailto:jirikotschy@seznam.cz">jirikotschy@seznam.cz</a>		374 794 350	<a href="mailto:jirikotschy@seznam.cz">jirikotschy@seznam.cz</a> <a href="http://www.">www.</a>
348 15 Planá DDM nám. Svobody 59	Daniela Líbalová - služební MO: 774 410 813	-	-	<a href="http://www.zs-plana.cz">www.zs-plana.cz</a>
349 01 Stříbro DDM Masarykovo náměstí 17	Mužik Roman, Mgr. 374 622 277 služební MO: 602 101 561	-	374 622 277 374 627 263	<a href="mailto:info@ddm-stribro.cz">info@ddm-stribro.cz</a> <a href="http://www.ddm-stribro.cz">www.ddm-stribro.cz</a>
348 15 Planá ZUŠ Dukelských hrdinů 85	Miroslav Kovanda 374 798 478 služební MO: 603 752 416 <a href="mailto:zusplana@quick.cz">zusplana@quick.cz</a>	M. Vlňa, 732 180 423	374 792 480	<a href="mailto:zusplana@quick.cz">zusplana@quick.cz</a> <a href="http://www.zusplana.cz">www.zusplana.cz</a>
349 01 Stříbro ZUŠ Kostelní 106	František Kratochvíl, Bc. 374 622 400 služební MO: 776 323 971 <a href="mailto:zus.stribro@quick.cz">zus.stribro@quick.cz</a>	M. Matějka, 737 541 979	374 622 400 374 622 400	<a href="mailto:zus.stribro@seznam.cz">zus.stribro@seznam.cz</a> <a href="http://www.volny.cz/zlaticka">www.volny.cz/zlaticka</a>

				WWW
349 01 Stříbro ZŠ Gagarinova 1039	Květoslava Špilerová, Mgr. 374 622 981 služební MO: <a href="mailto:skola@zsgagarinova.cz">skola@zsgagarinova.cz</a>	M.Boudová, Mgr.	374 622 484	<a href="mailto:skola@zsgagarinova.cz">skola@zsgagarinova.cz</a> <a href="http://www.zsgagarinova.cz">www.zsgagarinova.cz</a>
349 01 Stříbro ZŠ Mánesova 485	Václav Peteřík, Mgr. 374 622 406 služební MO: <a href="mailto:zs-manesova@iol.cz">zs-manesova@iol.cz</a>	J.Brožová, Mgr.	374 622 406	<a href="mailto:zs-manesova@iol.cz">zs-manesova@iol.cz</a> <a href="http://www.zs-manesova.cz">www.zs-manesova.cz</a>
349 61 Kladruby ZŠ Husova 203	Iveta Černá, Mgr. 374 631 794 služební MO: <a href="mailto:reditelka.zs@kladruby.cz">reditelka.zs@kladruby.cz</a> <a href="mailto:ivetasvobodova@post.cz">ivetasvobodova@post.cz</a>	P.Nový, Mgr.	374 631 794	<a href="mailto:reditelka.zs@kladruby.cz">reditelka.zs@kladruby.cz</a> <a href="http://www.zs.kladruby.cz">www.zs.kladruby.cz</a>
349 53 ZŠ + MŠ + ZUŠ Bezdrůžice Školní 183	Eva Kalistová, Mgr. 374 629 278 služební MO: <a href="mailto:reditel@bezdruzice.cz">reditel@bezdruzice.cz</a>	P.Wenzl, Mgr.	374 629 278 374 629 208	<a href="mailto:reditel@bezdruzice.cz">reditel@bezdruzice.cz</a> <a href="mailto:zastupce@bezdruzice.cz">zastupce@bezdruzice.cz</a> <a href="http://www.bezdruzice.cz">www.bezdruzice.cz</a>
349 01 Svojsín ZŠ + MŠ 35	Marie Hackerová, Mgr. 374 693 164 služební MO: <a href="mailto:svojsinzs@seznam.cz">svojsinzs@seznam.cz</a>	-	374 693 164	<a href="mailto:skola@svojsin.cz">skola@svojsin.cz</a> <a href="http://www.">www.</a>
349 01 Černošín ZŠ nám.1.Máje 38	Naděžda Pézlová , Mgr. 374 692 175 služební MO:602 550 707 <a href="mailto:cernosin@quick.cz">cernosin@quick.cz</a>	N. Pézlová, 724 564 294	374 692 175	<a href="mailto:cernosin@quick.cz">cernosin@quick.cz</a> <a href="http://www.">www.</a>
349 01 ZŠ + MŠ Záchlumí 32	Monika Slabyhoudková, Mgr 374 622 303 služební MO: 607 550 707 <a href="mailto:zs.zachlumi@seznam.cz">zs.zachlumi@seznam.cz</a>	-	374 622 303	<a href="mailto:skolazachlumi@zachlumi.cz">skolazachlumi@zachlumi.cz</a> <a href="http://www.">www.</a>
349 52 ZŠ Konstantinovy Lázně 22	Alena Kálavská, Mgr. 374 625 274 služební MO: 602 570 104 <a href="mailto:zskonst@seznam.cz">zskonst@seznam.cz</a>	-	374 625 274	<a href="mailto:alena.kalavska@seznam.cz">alena.kalavska@seznam.cz</a> <a href="http://www.zskonst-lazne.cz">www.zskonst-lazne.cz</a>
349 01 Stříbro Gymnázium Soběslavova 1426	Milan Deredimos, Mgr. 374 623238 služební MO: <a href="mailto:kantor@goas.cz">kantor@goas.cz</a> <a href="mailto:milanderedimos@goas.cz">milanderedimos@goas.cz</a>	V. Šedivá, Ing. <a href="mailto:verasediva@goas.cz">verasediva@goas.cz</a>	374 622 388	<a href="mailto:kantor@goas.cz">kantor@goas.cz</a> <a href="http://www.goas.cz">www.goas.cz</a>

349 01 Stříbro ZŠ Revoluční 1431	Milan Sosík, Mgr. 374 622 984 služební MO: <a href="mailto:zsrevolucni@iol.cz">zsrevolucni@iol.cz</a>	V. Šmahel, Mgr.	374622288	<a href="mailto:zsrevolucni@iol.cz">zsrevolucni@iol.cz</a> <a href="http://www.">www.</a>
---	--	--------------------	-----------	--

**Tab. č. 1:**  
**Přehled počtu obecních škol a školských zařízení**  
**ve správním obvodu obce Tachov s rozšířenou působností**

Školy a školská zařízení	Počet škol, zařízení	Počet tříd, oddělení	Počet žáků, dětí	Přepočtený počet		Průměr žáků a dětí na	
				pedag.	ost. zam.	1 pedag.	1 ost. zam.
Mateřské školy (samostatné)	14	42	954	89,0604	21,9524	10,71	43,46
Mateřské školy (integrované se ZŠ)	5	9	156	15,5916	4,5167	10,01	34,54
<b>MŠ celkem</b>	<b>19</b>	<b>51</b>	<b>1110</b>	<b>104,6520</b>	<b>26,4691</b>	<b>10,61</b>	<b>41,94</b>
Základní školy 1. - 9. ročník	8	138	2986	227,6618	51,1523	13,12	58,37
Základní školy 1. - 5. ročník	5	11	151	18,0725	5,9114	8,36	25,54
<b>ZŠ celkem</b>	<b>13</b>	<b>149</b>	<b>3137</b>	<b>245,7343</b>	<b>57,0637</b>	<b>12,77</b>	<b>54,97</b>
Školní družiny	14	34	877	26,0523	-	33,66	-
Školní kluby	-	-	-	-	-	-	-
<b>ŠD a ŠK celkem</b>	<b>14</b>	<b>34</b>	<b>877</b>	<b>26,0523</b>	<b>-</b>	<b>33,66</b>	<b>-</b>
<b>DDM</b>	<b>1</b>	<b>-</b>	<b>249</b>	<b>1,00</b>	<b>0,3164</b>	<b>249,00</b>	<b>786,98</b>
Školní jídelny při MŠ	15	-	913	-	27,9854	-	32,62
Školní jídelny při ZŠ	5	-	1504	-	25,9848	-	57,88
Výdejny	1	-	63	-	0,5037	-	125,07
Školní jídelny u integrovaných škol	5	-	333	-	7,4763	-	44,54
<b>ŠJ celkem</b>	<b>26</b>	<b>-</b>	<b>2813</b>	<b>-</b>	<b>61,9502</b>	<b>-</b>	<b>45,41</b>

**Tab. č. 2:**  
**Přehled počtu obecních škol a školských zařízení**  
**zřizovaných městem Tachov**

Školy a školská zařízení	Počet škol, zařízení	Počet tříd, oddělení	Počet žáků, dětí	Přepočtený počet		Průměr žáků a dětí na	
				pedag.	ost. zam.	1 pedag.	1 ost. zam.
Mateřské školy (samostatné)	5	17	401	36,7744	8,0054	10,90	50,09
Mateřské školy (integrované se ZŠ)	-	-	-	-	-	-	-
<b>MŠ celkem</b>	<b>5</b>	<b>17</b>	<b>401</b>	<b>36,7744</b>	<b>8,0054</b>	<b>10,90</b>	<b>50,09</b>
Základní školy 1. - 9. ročník	3	65	1476	101,4531	23,1170	14,55	63,85
Základní školy 1. - 5. ročník	-	-	-	-	-	-	-
<b>ZŠ celkem</b>	<b>3</b>	<b>65</b>	<b>1476</b>	<b>101,4531</b>	<b>23,1170</b>	<b>14,55</b>	<b>63,85</b>
Školní družiny	3	12	337	10,1432	-	33,22	-
Školní kluby	-	-	-	-	-	-	-
<b>ŠD a ŠK celkem</b>	<b>3</b>	<b>12</b>	<b>337</b>	<b>10,1432</b>	<b>-</b>	<b>33,22</b>	<b>-</b>
Školní jídelny při MŠ	5	-	400	-	11,5698	-	34,57
Školní jídelny při ZŠ	1	-	474	-	7,0524	-	67,21
Výdejny	-	-	-	-	-	-	-
Školní jídelny u integrovaných škol	-	-	-	-	-	-	-
<b>ŠJ celkem</b>	<b>6</b>	<b>-</b>	<b>874</b>	<b>-</b>	<b>18,6222</b>	<b>-</b>	<b>46,93</b>

Tab. č. 3:

Základní školy 1. - 5. ročník zřizované obcemi ve správním obvodu obce Tachov s rozšířenou působností

Poř. č.	Základní škola	1. tř.		2. tř.		3. tř.		4. tř.		5. tř.		1. - 5. tř.		Průměr žáků ve třídě	Přepoč. počet pedagogů	Průměr žáků na 1 pedag.	Počet integr. žáků
		třídy	žáci	třídy	žáci	třídy	žáci	třídy	žáci	třídy	žáci	třídy	žáci				
1.	Halže	0	4	1	5	1	7	0	5	0	3	2	24	12,0	4,1410	5,8	4
2.	Hošťka	0	0	1	5	0	0	0	0	0	0	1	5	5,0	2,3368	2,14	0
3.	Chodová Planá	1	13	1	26	1	18	1	20	1	15	5	92	18,4	6,2666	14,7	14
4.	Lesná	0	3	0	1	0	2	0	1	0	1	1	8	8,0	2,1646	3,70	0
5.	Rozvadov	0	4	1	5	1	8	0	5	0	0	2	22	11,0	3,1635	6,95	1
Celkem		1	24	4	42	3	35	1	31	1	19	11	151	13,7	18,0725	8,36	19

Tab. č. 4a:

Základní školy 1. - 9. ročník zřizované obcemi ve správním obvodu obce Tachov s rozšířenou působností  
(údaje pro 1. - 5. ročník)

Poř. č.	Základní škola	1. tř.		2. tř.		3. tř.		4. tř.		5. tř.		1. - 5. tř.		Průměr žáků ve třídě	Přepoč. počet pedagogů	Průměr žáků na 1 pedag.	Počet integr. žáků
		třídy	žáci	třídy	žáci	třídy	žáci	třídy	žáci	třídy	žáci	třídy	žáci				
1.	Bor	2	40	2	50	2	45	3	57	3	54	12	246	20,5	22,4311	10,97	19
2.	Planá, nám.	-	-	-	-	-	-	-	-	-	-	-	-	-	-	-	-
3.	Planá, Valy OP	3	62	3	58	3	83	3	76	3	61	15	340	22,7	21,9574	15,48	32
4.	Přimda	1	11	1	18	1	25	1	16	1	27	5	97	19,4	7,4543	13,01	11
5.	Staré Sedliště	1	9	1	13	1	19	1	18	1	21	5	80	16	6,3996	12,50	7
6.	Stráž	1	21	1	13	1	13	1	18	1	10	5	75	15,0	10,2000	7,35	12
7.	Tachov, Hornická	3	65	3	74	3	75	4	83	3	85	16	382	23,9	21,0405	18,16	24
8.	Tachov, Kostelní	1	27	1	18	1	26	2	31	1	22	6	124	20,7	9,4065	13,18	11
9.	Tachov, Zářečná	3	64	3	71	3	57	3	80	3	67	15	339	22,6	22,5242	15,05	23
Celkem		15	299	15	315	15	343	18	379	16	347	79	1683	21,3	121,4136	13,86	139
z toho město Tachov		7	156	7	163	7	158	9	194	7	174	37	845	22,8	52,9712	15,95	58

Základní škola Bor + 1 přípravná třída s počtem 15 dětí



Tab. č. 4b:

Základní školy 1. - 9. ročník zřizované obcemi ve správním obvodu obce Tachov s rozšířenou působností  
(údaje pro 6. - 9. ročník)

Poř. č.	Základní škola OP = odloučené pracoviště	6. tř.		7. tř.		8. tř.		9. tř.		6. - 9. tř.		1. - 9. tř.		Průměr žáků ve třídě	Přepočt. počet pedagogů	Průměr žáků na 1 pedag.	Počet integr. žáků
		třídy	žáci	třídy	žáci	třídy	žáci	třídy	žáci	třídy	žáci	třídy	žáci				
1.	Bor	2	51	2	54	2	37	2	37	8	179	20	425	22,4	14,4000	12,43	22
2.	Planá, nám.	3	88	3	76	3	65	2	54	11	283	26	623	25,7	18,0000	15,72	27
3.	Planá, Valy OP	-	-	-	-	-	-	-	-	-	-	-	-	-	-	-	-
4.	Přimda	1	27	1	22	1	20	1	15	4	84	9	181	21,0	7,3050	11,50	9
5.	Staré Sedliště	1	24	1	19	1	14	1	7	4	64	9	144	16,0	8,9000	7,19	3
6.	Stráž	1	18	1	18	1	14	1	2	4	62	9	137	15,5	9,1613	6,77	23
7.	Tachov, Hornická	4	94	3	77	3	72	3	56	13	299	29	681	23,0	20,0505	14,91	23
8.	Tachov, Kostelní	2	40	1	29	1	16	1	23	5	108	11	232	21,6	8,4073	12,85	12
9.	Tachov, Zářečná	3	70	3	71	3	54	1	29	10	224	25	563	22,4	20,0241	11,19	27
<b>Celkem</b>		<b>17</b>	<b>412</b>	<b>15</b>	<b>366</b>	<b>15</b>	<b>292</b>	<b>12</b>	<b>223</b>	<b>59</b>	<b>1303</b>	<b>138</b>	<b>2986</b>	<b>22,1</b>	<b>106,2482</b>	<b>12,26</b>	<b>146</b>
z toho město Tachov		9	204	7	177	7	142	5	108	28	631	65	1476	22,5	48,4819	13,02	62

Tab. č. 5:

Mateřské školy

zřizované obcemi ve správním obvodu obce Tachov s rozšířenou působností

Poř. č.	Mateřská škola	Počet tříd	Počet zapsaných dětí	Průměr dětí ve třídě	Celodenní docházka ve třídě	Omezená docházka ve třídě	Přepočtený počet pedagogů	Průměr dětí na 1 pedagoga	Počet integr. dětí
1.	Bor, Borská ulice	3	65	21,7	65	-	6,2279	10,44	0
2.	Bor, Školní ulice OP	3	63	21,0	63	-	6,2279	10,12	1
3.	Chodský Újezd	1	23	23,0	23	-	1,9625	11,72	0
4.	Lom	3	62	20,7	62	-	3,1302	19,81	0
5.	Planá, Havlíčkova	4	89	22,3	89	-	8,5243	10,44	2
6.	Planá, Smetanova OP	4	89	22,3	89	-	8,5244	10,44	0
7.	Přimda	2	46	23,0	46	-	4,8892	9,41	1
8.	Rozvadov	1	26	26,0	26	-	3,3759	7,70	1
9.	Stráž	2	49	24,5	49	-	4,0920	11,97	2
10.	Studánka	1	25	25,0	25	-	2,3898	10,46	0
11.	Tachov, P. Velikého	3	72	24,0	72	-	6,2996	11,43	0
12.	Tachov, Sadová	2	40	20,0	40	-	4,6650	8,57	2
13.	Tachov, Stadtrožská	5	120	24	120	-	11,2312	10,68	1
14.	Tachov, Tyršova	3	72	24,0	72	-	6,2435	11,53	0
15.	Tachov, Pošumavská	4	97	24,3	97	-	8,3351	11,64	0
16.	Tisová	1	16	16,0	16	-	2,9419	5,44	1
<b>Celkem</b>		<b>42</b>	<b>954</b>	<b>22,7</b>	<b>954</b>	<b>-</b>	<b>89,0604</b>	<b>10,71</b>	<b>11</b>
z toho město Tachov		17	401	23,6	401	-	36,7744	10,90	3

Tab. č. 6:

Mateřské školy integrované se základní školou  
zřizované obcemi ve správním obvodu obce Tachov s rozšířenou působností

Poř. č.	Mateřská škola	Počet tříd	Počet zapsaných dětí	Průměr dětí ve třídě	Celodenní docházka ve třídě	Omezená docházka ve třídě	Přepočtený počet pedagogů	Průměr dětí na 1 pedagoga	Počet integr. dětí
1.	Halže	2	36	18,0	36	-	3,4210	10,52	1
2.	Hošťka	1	20	20,0	20	-	2,0045	9,98	1
3.	Chodová Planá	3	52	17,3	52	-	5,7629	9,02	2
4.	Lesná	1	14	14,0	14	-	1,4032	9,98	0
5.	Staré Sedliště	2	34	17,0	34	-	3,0000	11,33	0
<b>Celkem</b>		<b>9</b>	<b>156</b>	<b>17,3</b>	<b>156</b>	<b>-</b>	<b>15,5916</b>	<b>10,01</b>	<b>4</b>
z toho město Tachov		-	-	-	-	-	-	-	-

Tab. č. 8:

Školní družiny při základních školách 1. - 5. ročník  
zřizovaných obcemi ve správním obvodu obce Tachov s rozšířenou působností

Poř. č.	Základní škola	Počet oddělení	Počet žáků	Průměr žáků v oddělení	Počet vychovatelů	Přepočtený počet vychovatelů	Ø žáků na 1 vychovatele
1.	Halže	1	23	23	1	0,8920	25,78
2.	Hošťka	1	5	5	1	0,0384	13,02
3.	Chodová Planá	2	50	25	2	1,6316	30,64
4.	Lesná	1	8	8	1	0,3717	21,52
5.	Rozvadov	1	22	22	1	0,8572	25,66
<b>Celkem</b>		<b>6</b>	<b>108</b>	<b>18</b>	<b>6</b>	<b>3,7909</b>	<b>28,49</b>
z toho město Tachov		-	-	-	-	-	-

Tab. č. 9:

Školní družiny při základních školách 1. - 9. ročník  
zřizovaných obcemi ve správním obvodu obce Tachov s rozšířenou působností

Poř. č.	Základní škola	Počet oddělení	Počet žáků	Průměr žáků v oddělení	Počet vychovatelů	Přepočtený počet vychovatelů	Ø žáků na 1 vychovatele
1.	Bor	5	149	29,80	5	3,7023	45,15
2.	Planá, Na Valech	2	42	21,00	2	0,5000	84,00
3.	Planá, Školní	2	58	29,00	5	2,6972	23,20
4.	Přimda	3	90	30,00	3	2,3375	40,91
5.	Staré Sedliště	2	39	19,50	2	1,4888	26,00
6.	Stráž	2	54	27,00	2	1,3924	36,00
7.	Tachov, Hornická	5	150	30,00	5	4,6354	41,67
8.	Tachov, Kostelní	2	45	22,50	2	1,5079	28,12
9.	Tachov, Zářečná	5	142	28,40	5	3,9999	34,63
<b>Celkem</b>		<b>28</b>	<b>769</b>	<b>27,46</b>	<b>31</b>	<b>22,2614</b>	<b>34,54</b>
z toho město Tachov		<b>12</b>	<b>337</b>	<b>28,50</b>	<b>12</b>	<b>10,1432</b>	<b>33,22</b>

Dům dětí a mládeže Planá

1 pedagogický pracovník  
0,3164 ostatní  
249 účastníků pravidelné činnosti

Tab. č. 10:

Zařízení školního stravování při školách zřizovaných obcemi  
ve správním obvodu obce Tachov s rozšířenou působností

Poř. č.	Školní jídelna	Počet dětí MŠ	Počet žáků ZŠ	Celkem dětí a žáků	Počet dospělých školství	Počet dospělých cizích	Celkem všech strážníků	Počet zaměst.	Přepočt. počet zaměst.	Průměr všech obědů na 1 zam.
1.	MŠ Bor, Borská	65	0	65	13	0	78	3	3,0000	26,00
2.	MŠ Bor, Školní - výdejna	63	0	63	7	0	70	2	0,5037	63,63
3.	MŠ Chodský Újezd	22	0	22	3	6	31	2	1,3720	22,59
4.	MŠ Lom	64	0	64	9	0	73	3	1,5778	46,27
5.	MŠ Planá, Havlíčkova	89	0	89	14	0	103	3	2,500	41,20
6.	MŠ Planá, Smetanova	89	0	89	12	0	101	3	2,500	40,40
7.	MŠ Přimda	46	0	46	8	0	54	2	1,1522	46,87
8.	MŠ Rozvadov	26	22	48	13	12	73	3	1,2972	56,28
9.	MŠ Stráž	49	0	49	7	0	56	2	1,0889	51,43
10.	MŠ Studánka	25	0	25	4	0	29	1	0,9775	29,67
11.	MŠ Tachov, P.V.	72	0	72	11	0	83	3	2,4828	33,43
12.	MŠ Tachov, Sadová	40	0	40	9	31	80	2	1,2926	61,89
13.	MŠ Tachov Stadtrovská	120	0	120	20	0	140	4	3,1033	45,11
14.	MŠ Tachov, Tyršova	71	0	71	9	0	80	3	2,2047	36,29
15.	MŠ Tachov, Pošumavská	97	0	97	14	0	111	3	2,4864	44,64
16.	MŠ Tisová	16	0	16	4	0	20	2	0,9500	21,05
17.	Integrovaná Halže	36	24	60	13	0	73	4	2,2510	32,43
18.	Integrovaná Hošťka	20	5	25	8	0	33	1	1,0669	30,93
19.	Integrovaná Ch. Planá	54	81	135	23	15	173	4	3,2500	53,23
20.	Integrovaná Lesná	14	8	22	7	0	29	1	0,9084	31,92
21.	Integrované St. Sedliště	31	60	91	21	2	114	4	3,1588	36,09
22.	ZŠ Bor	0	349	349	28	18	395	6	5,3136	74,34
23.	ZŠ Planá, náměstí	0	394	394	56	89	539	6	4,9140	109,69
24.	ZŠ Přimda	0	174	174	24	12	210	4	3,3171	63,31
25.	ZŠ Stráž	0	113	113	25	104	242	3	2,2289	108,57
26.	ZŠ Tachov, Zářečná	0	474	474	62	256	792	8	7,0524	112,30
<b>Celkem</b>		<b>1 109</b>	<b>1 704</b>	<b>2 813</b>	<b>424</b>	<b>545</b>	<b>3 782</b>	<b>82</b>	<b>61,9502</b>	<b>61,05</b>
z toho město Tachov		400	474	874	119	91	1084	24	18,6222	58,21

Tab. č. 11:

Školy v přírodě a lyžařské kurzy

realizované obecními školami ve správním obvodu obce Tachov s rozšířenou působností

Škola	Zotavovací pobyty		Lyžařské kurzy		Plavecké kurzy
	Počet vyslaných žáků	Počet dnů	Počet vyslaných žáků	Počet dnů	Počet žáků
Bor	-	-	30	210	111
Planá náměstí	-	-	38	228	-
Planá Valy	-	-	-	-	130
Přimda	-	-	33	165	46
Staré Sedliště	-	-	-	-	-
Stráž	-	-	33	166	38
Tachov, Hornická	-	-	100	500	179
Tachov, Kostelní	-	-	32	192	53
Tachov, Zářečná	79	395	131	689	146
Halže	-	-	-	-	12
Hošťka	-	-	-	-	-
Chodová Planá	-	-	-	-	37
Lesná	-	-	-	-	4
Rozvadov	-	-	22	110	25
<b>Celkem</b>	<b>79</b>	<b>395</b>	<b>419</b>	<b>2260</b>	<b>781</b>
z toho město Tachov	79	395	263	1381	378

Tab. č. 12:

Individuálně integrovaní žáci a děti podle druhu postižení

ve školách zřizovaných obcemi ve správním obvodu obce Tachov s rozšířenou působností

Druh postižení	Počet žáků v ZŠ	Počet dětí v MŠ
Mentálně postižení	25	-
Sluchově postižení	-	1
Zrakově postižení	7	1
Se závažnými vadami řeči	14	2
Tělesně postižení	7	2
S více vadami	14	6
Se závažnými poruchami učení	130	-
Se závažnými poruchami chování	97	1
Se závažnými vývoj. poruchami	-	-
Autisté	10	2
<b>Celkem</b>	<b>304</b>	<b>15</b>
z toho město Tachov	120	3



**Tab. č. 13:**

**Třídy pro žáky a děti se zdravotním postižením**

**ve školách zřizovaných obcemi ve správním obvodu obce Tachov s rozšířenou působností**

**k 30.9.2019 nejsou**

Druh postižení	ZŠ	MŠ
	Počet tříd (počet žáků)	Počet tříd (počet dětí)
Mentálně postižení	-	-
Sluchově postižení	-	-
Zrakově postižení	-	-
S vadami řeči	-	-
Tělesně postižení	-	-
S více vadami	-	-
S vývojovými poruchami učení	-	-
S vývojovými poruchami chování	-	-
Autisté	-	-
<b>Celkem</b>	-	-
z toho město Tachov	-	-

**Tab. č. 15:**

**Přestupky na úseku školství za školní rok 2018/2019**

Základní škola	Počet přestupků	Zameškané hodiny	
		celkem	neomluvené
Planá	1	47	47
Tachov, P. Jilemnického	1	549	39
Tachov, Kostelní	1	194	90
<b>Celkem</b>	<b>3</b>	<b>790</b>	<b>176</b>
z toho město Tachov	1	194	90

Tab. č. 14:

## Personální zabezpečení školního roku 2019/2020

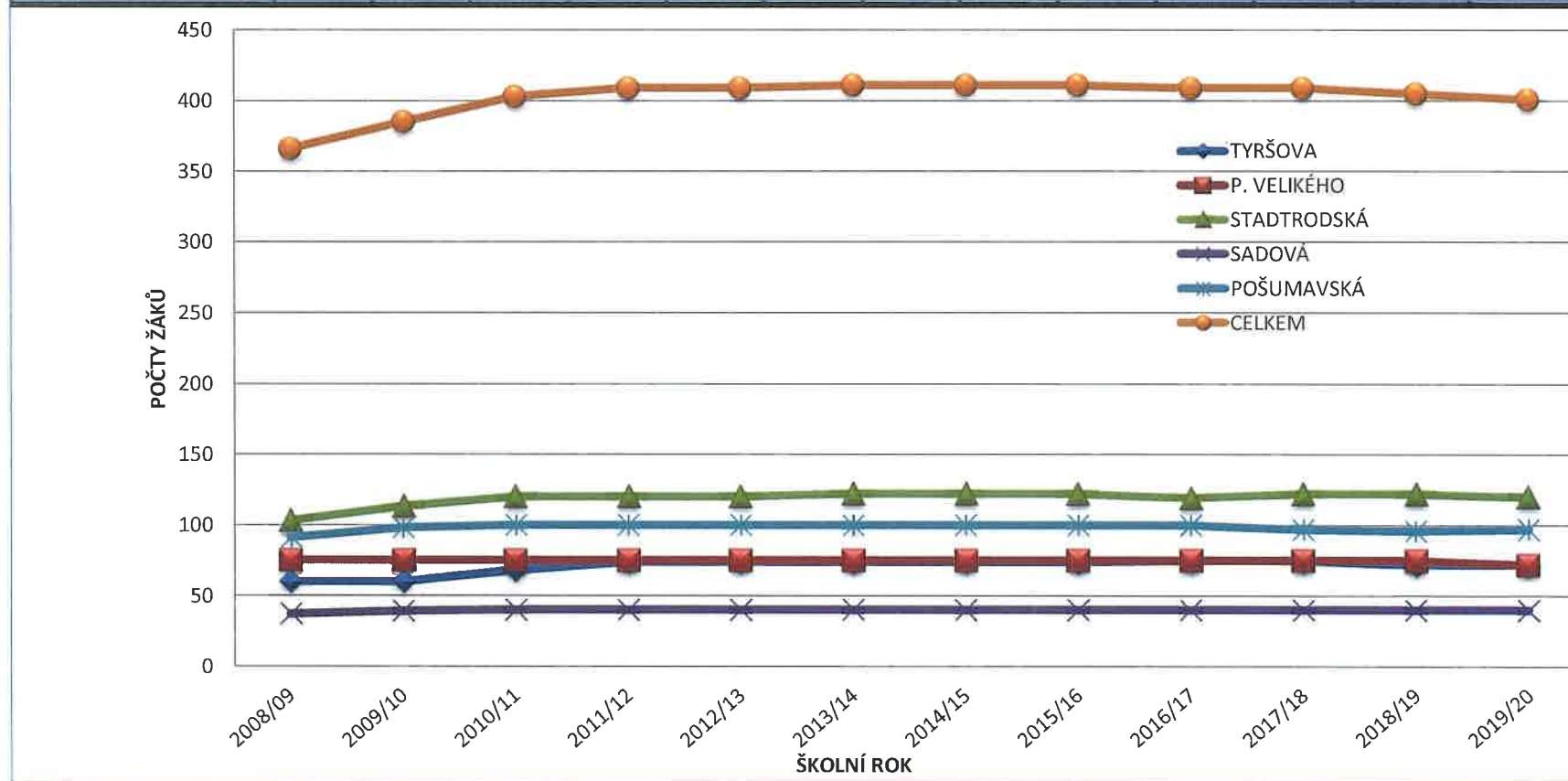
prům.evid.počet zaměst.přepoč. jen ze stát. rozpočtu

Škola		Pedagogičtí pracovníci (Ř; vých. por.; AP; vychov.)	Ostatní pracovníci Provozní + ŠJ	Celkem
1	Bor	40,5334	11,3136	51,8470
2	Halže	5,0330	3,3300	8,3630
3	Hošťka	2,3752	1,5561	3,9313
4	Chodová Planá	7,8982	6,0056	13,9038
5	Lesná	2,5363	1,7214	4,2577
6	Planá	44,1546	16,6200	60,7746
7	Přimda	17,0968	6,8708	23,9676
8	Rozvadov	4,0207	0,7746	4,7953
9	Staré Sedliště	16,7884	7,1093	23,8977
10	Stráž	20,7537	5,3704	26,1241
11	Tachov, Hornická	45,7264	10,0961	55,8225
12	Tachov, Kostelní	19,3217	4,0500	23,3717
13	Tachov, Zářečná	46,5482	16,0233	62,5715
CELKEM ZŠ		272,7866	90,8412	363,6278
1	Bor	12,4558	7,6729	20,1287
2	Halže	3,4210	1,0000	4,4210
3	Hošťka	2,0045	0,2667	2,2712
4	Chodský Újezd	1,9625	1,7609	3,7234
5	Chodová Planá	5,7629	1,0000	6,7629
6	Lesná	1,4032	0,5000	1,9032
7	Lom	3,1302	3,2967	6,4269
8	Planá	17,0487	9,0000	26,0487
9	Přimda	4,8892	2,6522	7,5414
10	Rozvadov	3,3759	2,1972	5,5731
11	Staré Sedliště	3,0000	1,7500	4,7500
12	Stráž	4,0920	2,0889	6,1809
13	Studánka	2,3898	0,9775	3,3673
14	Tachov, P. Velikého	6,2996	3,6708	9,9704
15	Tachov, Pošumavská	8,3351	4,4318	12,7669
16	Tachov, Sadová	4,6650	1,8134	6,4784
17	Tachov, Stadtrodská	11,2312	5,9005	17,1317
18	Tachov, Tyršova	6,2435	3,7587	10,0022
19	Tisová	2,9419	1,2000	4,1419
CELKEM MŠ		104,6520	54,9382	159,5902
CELKEM ZŠ a MŠ		377,4386	145,7794	523,2180

Tabulka č. 7a

## VÝVOJ POČTU DĚTÍ v MŠ v Tachově od roku 2007

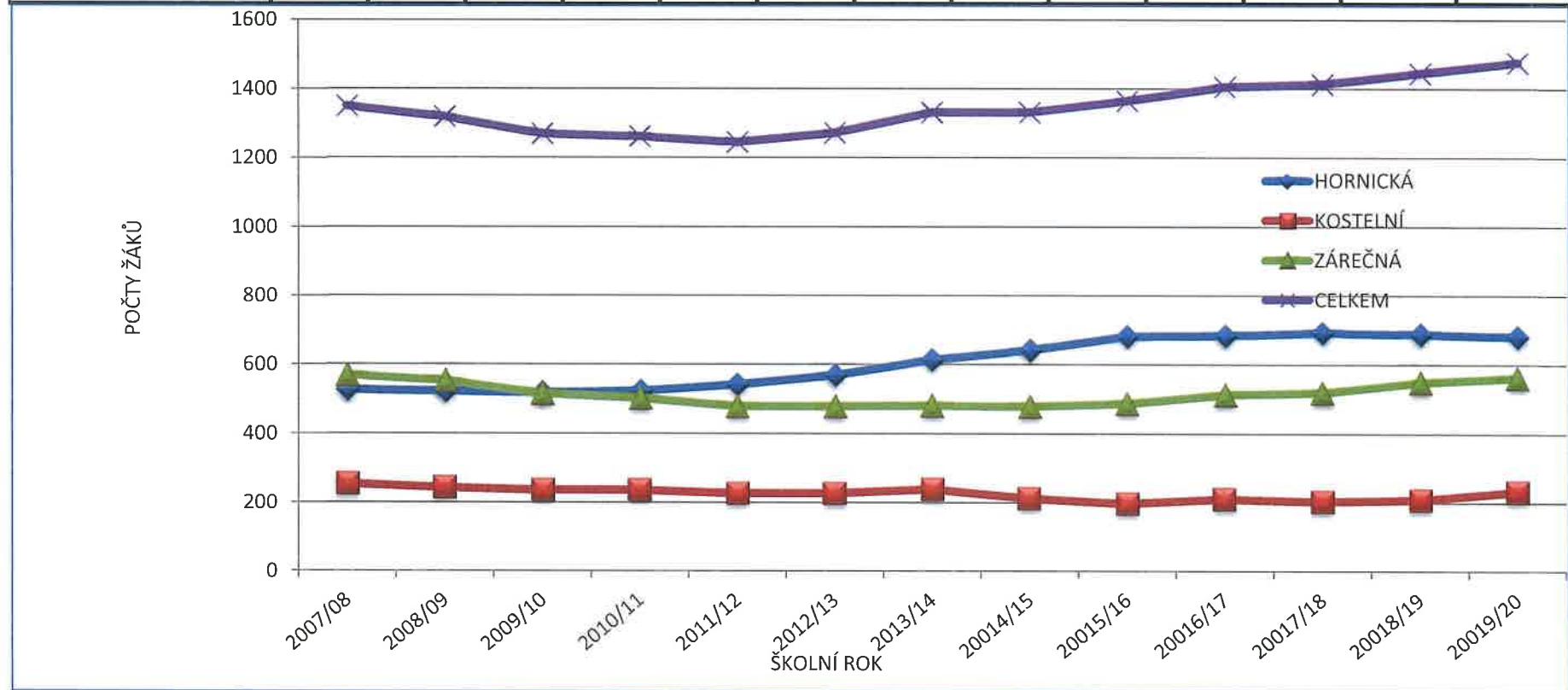
Mateřská škola	2007/08	2008/09	2009/10	2010/11	2011/12	2012/13	2013/14	2014/15	2015/16	2016/17	2017/18	2018/19	2019/20
TYRŠOVA	54	60	60	68	74	74	74	74	74	75	75	72	72
P. VELIKÉHO	75	75	75	75	75	75	75	75	75	75	75	75	72
STADTRODSKÁ	104	103	113	120	120	120	122	122	122	119	122	122	120
SADOVÁ	40	37	39	40	40	40	40	40	40	40	40	40	40
POŠUMAVSKÁ	93	91	98	100	100	100	100	100	100	100	97	96	97
CELKEM	366	366	385	403	409	409	411	411	411	409	409	405	401



Tabulkač. 7b

## VÝVOJ POČTU ŽÁKŮ v ZŠ v Tachově od roku 2007

Základní škola	2007/08	2008/09	2009/10	2010/11	2011/12	2012/13	2013/14	2014/15	2015/16	2016/17	2017/18	2018/19	2019/20
HORNICKÁ	527	523	518	523	541	568	613	641	681	683	692	688	681
KOSTELNÍ	254	243	236	236	226	226	238	212	197	210	203	208	232
ZÁREČNÁ	569	553	516	503	479	479	481	479	487	513	519	549	563
CELKEM	1350	1319	1270	1262	1246	1273	1332	1332	1365	1406	1414	1445	1476

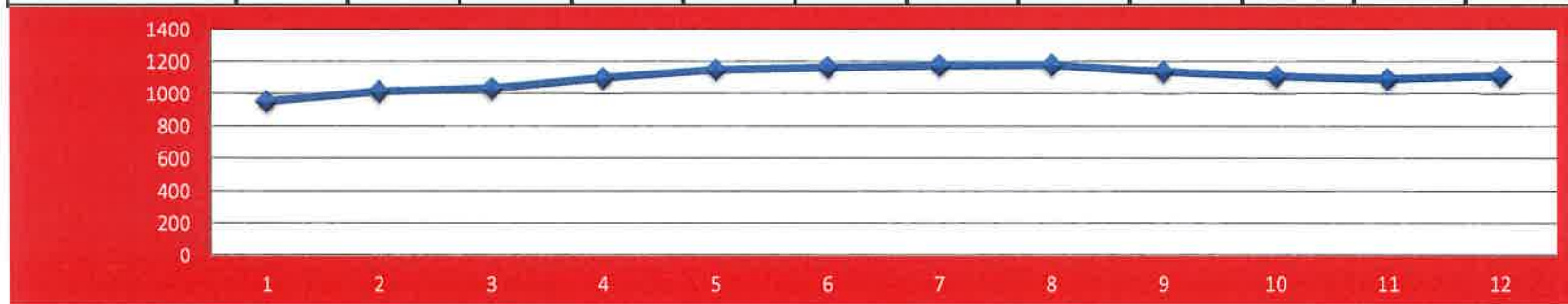




Tab. č. 7 c:

## Vývoj počtu dětí v MŠ - ORP Tachov od roku 2008

MŠ	2008/09	2009/10	2010/11	2011/12	2012/13	2013/14	2014/15	2015/16	2016/17	2017/18	2018/19	2019/20
Bor Borská ul.	80	82	82	82	82	82	82	82	82	82	67	65
Bor Školní ul. OP	46	46	46	46	69	69	69	69	69	69	64	63
Částkov	0	0	0	0	0	0	0	0	0	0	0	0
Halže	28	39	44	40	43	37	38	41	38	34	30	36
Hošťka	9	13	14	11	14	14	20	21	21	22	14	20
Chodová Planá	47	50	52	63	61	58	59	57	54	52	48	52
Chodský Újezd	23	24	21	25	24	21	21	23	17	16	22	23
Lesná	14	15	11	13	11	13	11	15	15	19	17	14
Lom	29	31	39	40	44	48	51	42	45	47	46	62
Planá, Havlíčkova	78	81	59	88	95	100	100	100	94	88	94	89
Planá, Smetanova OP	50	56	64	74	96	109	103	115	99	91	96	89
Přimda	46	46	46	46	46	46	46	46	44	46	46	46
Rozvadov	18	24	24	24	25	22	24	25	25	24	24	26
Staré Sedliště	34	38	36	40	40	41	46	37	41	31	32	34
Staré Sedlo	0	0	0	0	0	0	0	0	0	0	0	0
Stráž	50	46	51	52	44	46	49	53	47	39	42	49
Studánka	15	17	21	23	25	25	25	25	22	23	24	25
Tachov, P. Velikého	75	75	75	75	75	75	75	75	75	75	75	72
Tachov, Pošumavská	91	98	100	100	100	100	100	100	100	97	96	97
Tachov, Sadová	37	39	40	40	40	40	40	40	40	40	40	40
Tachov, Stadtrovská	103	113	120	120	120	122	122	121	119	122	122	120
Tachov, Tyršova	60	60	68	74	74	74	74	74	75	75	72	72
Tisová	18	20	18	21	21	20	21	18	15	16	20	16
<b>CELKEM</b>	<b>951</b>	<b>1013</b>	<b>1031</b>	<b>1097</b>	<b>1149</b>	<b>1162</b>	<b>1176</b>	<b>1179</b>	<b>1137</b>	<b>1108</b>	<b>1091</b>	<b>1110</b>



Tab. č. 7 d:

## Vývoj počtu žáků v ZŠ - ORP Tachov od roku 2008

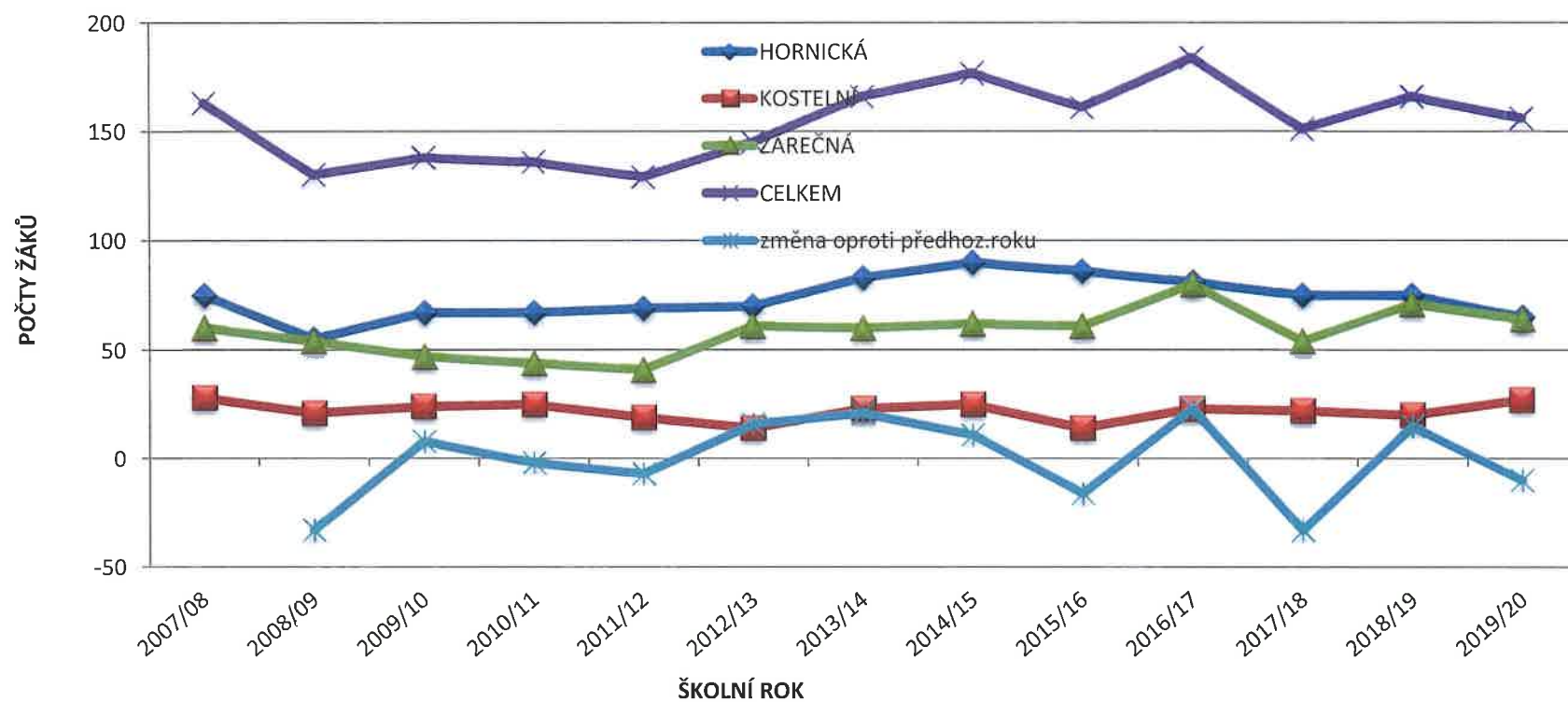
ZŠ	2008/09	2009/10	2010/11	2011/12	2012/13	2013/2014	2014/15	2015/16	2016/17	2017/18	2018/19	2019/20
Bor	337	343	332	345	340	341	351	367	396	410	421	425
Halže	40	42	35	43	45	40	46	41	36	27	25	24
Hošťka	14	12	9	11	9	12	14	12	15	14	17	5
Chodová Planá	67	70	74	68	71	78	79	86	84	93	95	92
Chodský Újezd	0	0	0	0	0	0	0	0	0	0	0	0
Lesná	14	18	9	9	14	11	9	12	10	10	8	8
Lestkov	0	0	0	0	0	0	0	0	0	0	0	0
Lom	12	0	0	0	0	0	0	0	0	0	0	0
Planá, náměstí	390	383	372	374	549	559	579	246	252	239	254	283
Planá, Valy	244	209	193	184	0	0	0	332	352	376	364	340
Přimda	151	134	150	146	154	146	152	174	185	185	189	181
Rozvadov	26	23	17	20	11	18	23	23	20	23	25	22
Staré Sedliště	130	118	123	126	126	135	141	139	139	150	147	144
Stráž	105	102	113	109	102	113	118	115	126	124	130	137
Tachov, Hornická	523	518	523	541	568	613	641	681	683	692	688	681
Tachov, Kostelní	243	236	236	226	226	238	212	197	210	203	208	232
Tachov, Zářečná	553	516	503	479	479	481	479	487	513	519	549	563
<b>CELKEM</b>	<b>2849</b>	<b>2724</b>	<b>2689</b>	<b>2681</b>	<b>2694</b>	<b>2 785</b>	<b>2844</b>	<b>2917</b>	<b>3021</b>	<b>3065</b>	<b>3120</b>	<b>3137</b>



Tab. č. 7 e:

## VÝVOJ POČTU ŽÁKŮ v prvních třídách - "prvňáčků" - na ZŠ v Tachově

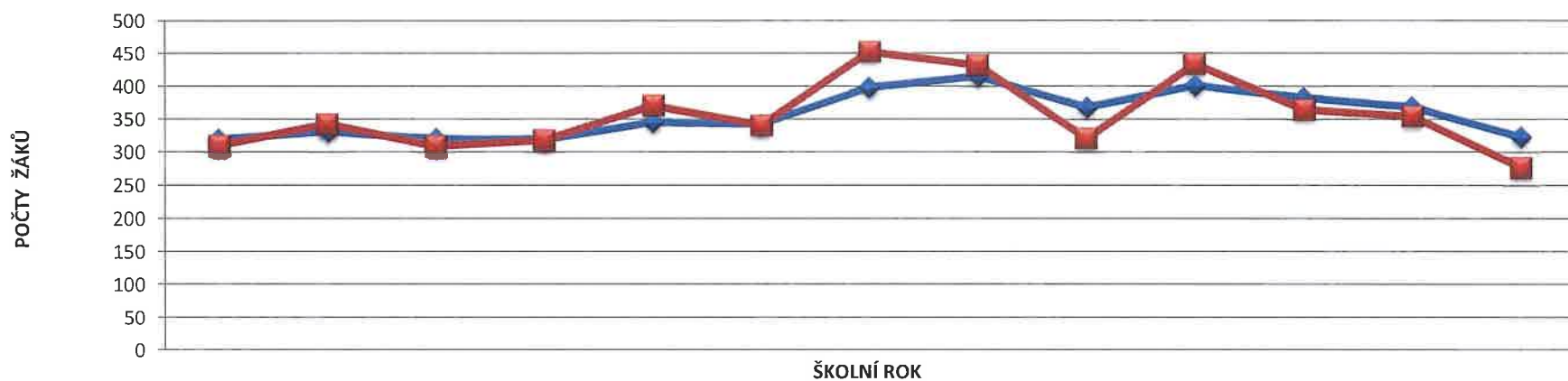
Základní škola	2007/08	2008/09	2009/10	2010/11	2011/12	2012/13	2013/14	2014/15	2015/16	2016/17	2017/18	2018/19	2019/20
HORNICKÁ	75	55	67	67	69	70	83	90	86	81	75	75	65
KOSTELNÍ	28	21	24	25	19	14	23	25	14	23	22	20	27
ZÁREČNÁ	60	54	47	44	41	61	60	62	61	80	54	71	64
CELKEM	163	130	138	136	129	145	166	177	161	184	151	166	156
změna oproti předhoz.roku		-33	8	-2	-7	16	21	11	-16	23	-33	15	-10



Tab. č. 7 f:

## Vývoj počtu žáků v prvních třídách - prvňáčků - na ZŠ v ORP

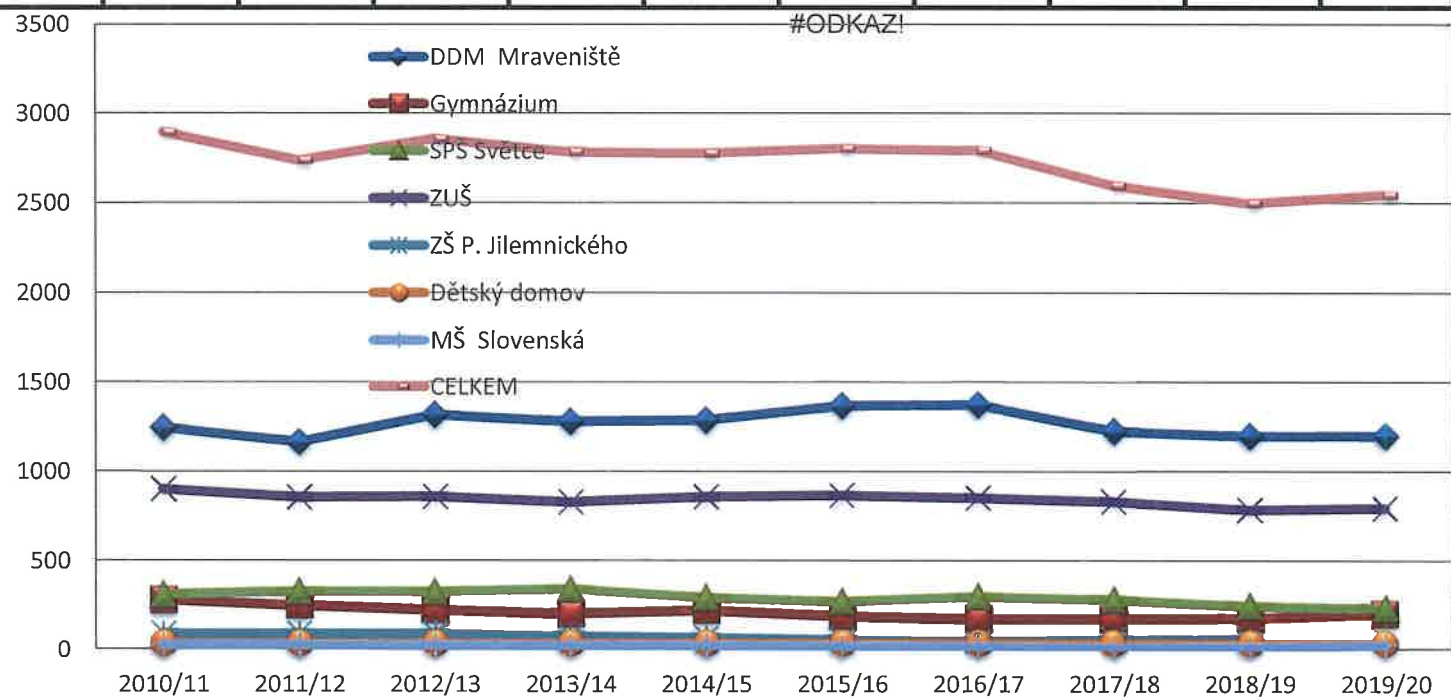
ZŠ	2007/08	2008/09	2009/10	2010/11	2011/12	2012/13	2013/14	2014/15	2015/16	2016/17	2017/18	2018/19	2019/20
Bor	30	47	44	47	53	40	51	56	53	55	51	51	40
Halže	6	9	7	7	15	9	8	10	4	5	5	5	4
Hošťka	5	8	0	1	6	2	3	3	3	4	7	7	0
Chodová Planá	12	14	21	9	15	16	21	21	16	18	17	24	13
Chodský Újezd	3	0	0	0	0	0	0	0	0	0	0	0	0
Lesná	3	5	3	2	1	5	0	2	4	2	4	1	3
Lom	2	4	0	0	0	0	0	0	0	0	0	0	0
Planá, náměstí	41	48	38	43	50	65	79	0	0	0	0	0	0
Planá, Valy	13	25	22	17	22	0	0	83	67	79	83	64	62
Přimda	13	16	14	17	16	24	21	19	25	18	22	19	11
Rozvadov	5	8	2	4	4	5	8	6	4	6	9	6	4
Staré Sedliště	16	13	15	22	15	20	21	20	20	16	21	13	9
Stráž	7	4	16	14	19	12	20	18	11	19	13	13	21
Tachov, Hornická	75	55	67	67	69	70	83	90	86	81	75	75	65
Tachov, Kostelní	28	21	24	25	19	14	23	25	14	20	22	20	27
Tachov, Zářečná	60	54	47	44	41	61	60	62	61	78	54	71	64
<b>CELKEM</b>	<b>319</b>	<b>331</b>	<b>320</b>	<b>319</b>	<b>345</b>	<b>343</b>	<b>398</b>	<b>415</b>	<b>368</b>	<b>401</b>	<b>383</b>	<b>369</b>	<b>323</b>
změna oproti předchozímu roku	-9	12	-11	-1	26	-2	55	17	-47	33	-18	-14	-46



Tab. č. 7 g:

## Vývoj počtu dětí, žáků, studentů, členů zájmových útvarů ve školách zřizovaných Plzeňským krajem

Školské zařízení		2010/11	2011/12	2012/13	2013/14	2014/15	2015/16	2016/17	2017/18	2018/19	2019/20
DDM Mraveniště	počet členů ZÚ	1243	1163	1315	1278	1285	1367	1372	1224	1196	1199
Gymnázium	počet studentů	278	245	219	199	216	186	171	171	174	202
SPŠ Světce	počet studentů	309	325	322	337	290	269	296	280	243	233
ZUŠ	počet žáků	900	855	858	828	857	866	850	831	784	794
ZŠ P. Jilemnického	počet žáků	109	90	89	89	76	66	55	47	56	60
Dětský domov	počet dětí	32	32	32	32	32	32	32	32	32	32
MŠ Slovenská	počet dětí	24	24	22	19	19	16	14	8	11	23
<b>CELKEM</b>		<b>2895</b>	<b>2734</b>	<b>2857</b>	<b>2782</b>	<b>2775</b>	<b>2802</b>	<b>2790</b>	<b>2593</b>	<b>2496</b>	<b>2543</b>





### Personální zabezpečení školního roku 2019/ 2020 na školách k 20. 9. 2019

Mateřská škola	pedagogičtí pracovníci +				ostatní pracovníci		děti	škola	výše úplaty v Kč	
	celkem	nekv.	přepočtení	přep.nekv.	celkem	přepočtení			celoden.	om.doch.
Pošumavská	9	0	8,4	0	6	4,85	97	0	604,-	402,-
P. Velikého	7	0	6,4032	0	6	3,793	72	0	559,-	0
Sadová	6	2	4,903	0,903	3	1,828	40	0	658,-	0
Stadtrovská	12	1	11,4032	0,4032	7	6,2	120	2	524	0
Tyršova	7	1	6,3225	1	4	3,1255	72	0	446,-	0
<b>CELKEM</b>	<b>41</b>	<b>4</b>	<b>37,4319</b>	<b>2,3062</b>	<b>26</b>	<b>19,7965</b>	<b>401</b>	<b>2</b>		

Základní škola	pedagogičtí pracovníci +				ostatní pracovníci		potřeba aprobace	počet důchodců		úplata ŠD v Kč
	celkem	nekv.	přepočtení	přep.nekv.	celkem	přepočtení		celkem	přepočtení	
Hornická	52	5	47,36	4,05	10	9,38	M, F, A, Ch	7	5,97	100,-
Kostelní	24	1	20,166	1	4	3,75	D, Z, Tv, 1.	3	2,182	100,-
Zárečná	48	3	46,0760	2,68	18	17,435	M, F, A, j	8	7,727	100,-
<b>CELKEM</b>	<b>124</b>	<b>9</b>	<b>114,286</b>	<b>7,73</b>	<b>32</b>	<b>30,565</b>		<b>18</b>	<b>15,879</b>	

TACHOV	pedagogičtí pracovníci +				ostatní pracovníci	
	celkem	nekv.	přepočtení	přep.nekv.	celkem	přepočtení
Mateřské školy	41	4	37,4319	2,3062	26	19,7965
Základní školy	124	9	114,286	7,73	32	30,565
<b>CELKEM</b>	<b>165</b>	<b>13</b>	<b>151,7179</b>	<b>10,0362</b>	<b>58</b>	<b>50,3615</b>

+ Počty pedagogických pracovníků zahrnují učitele, vedení škol, asistenty pedagoga a vychovatelky školních družin.

Z podkladů ředitelů škol zpracoval OŠ

**Aktualizovaný stav dětí v MŠ a žáků v ZŠ zřizovaných Městem Tachov - údaje ze statistických výkazů ke dni 30. 9. 2019**

Základní škola	počet tříd		celkem	počet žáků		celkem	rozdíl oproti 30.9.2018	ø ž/tř. I.st.	ø ž/tř. II.st.	ø ž/tř celkem	počet učeben	z toho odborných	celková kapacita	volná kapacita	dojíždí	nástup do 1.roč.
	I. st.	II. st.		I. st.	II. st.											
Tachov, Hornická	16	13	29	382	299	681	-7	23,88	23,00	23,48	42	10	820	139	232	65
Tachov, Kostelní	6	5	11	124	108	232	24	20,67	21,60	21,00	14	4	360	128	91	27
Tachov, Zámečná	15	10	25	339	224	563	14	22,60	22,40	22,52	40	12	810	246	168	64
<b>celkem</b>	<b>37</b>	<b>28</b>	<b>65</b>	<b>845</b>	<b>631</b>	<b>1476</b>	<b>31</b>	<b>22,84</b>	<b>22,54</b>	<b>22,71</b>	<b>96</b>	<b>26</b>	<b>1990</b>	<b>513</b>	<b>491</b>	<b>156</b>

Mateřská škola	počet	počet	celodenní docházka	omezená docházka	ø dětí na třídu	rozdíl oproti 30.9.2018	celková kapacita	volná kapacita
	tříd	dětí						
Tachov, P.Velikého	3	72	72	0	24,00	-3	75	3
Tachov, Sadová	2	40	40	0	20,00	0	40	0
Tachov, Stadtrovská	5	120	120	0	24,00	-2	122	2
Tachov, Tyršova	3	72	72	0	24,00	0	74	2
Tachov, Pošumavská	4	97	97	0	24,00	1	100	3
<b>celkem</b>	<b>17</b>	<b>401</b>	<b>401</b>	<b>0</b>	<b>23,59</b>	<b>-4</b>	<b>411</b>	<b>10</b>

Zpracoval OŠ z podkladů ředitelů škol



## OBSAH:

- Organizace školního roku 2019/2020
- Adresář a seznam škol
  - zřizovaných městem Tachov
  - zřizovaných Plzeňským krajem
  - se sídlem ve správním obvodu obce Tachov s rozšířenou působností
- Tab. č. 1: Přehled počtu obecních škol a školských zařízení ve správním obvodu obce Tachov s rozšířenou působností
- Tab. č. 2: Přehled počtu obecních škol a školských zařízení zřizovaných městem Tachov
- Tab. č. 3: ZŠ 1. – 5. ročník zřizované obcemi ve správním obvodu obce Tachov
- Tab. č. 4a: ZŠ 1. - 9. ročník zřizované obcemi ve správním obvodu obce Tachov s rozšířenou působností (údaje pro 1. – 5. ročník )
- Tab. č. 4b: ZŠ 1. -9. ročník zřizované obcemi ve správním obvodu obce Tachov s rozšířenou působností (údaje pro 6. – 9. ročník )
- Tab. č. 5: Mateřské školy zřizované obcemi ve správním obvodu obce Tachov s rozšířenou působností
- Tab. č. 6: Mateřské školy integrované se základní školou ve správním obvodu obce Tachov s rozšířenou působností
- Tab. č. 7 a, b, c, d, e, f, g: Vývoj počtu dětí, žáků, studentů v Tachově, v ORP, ve školách zřizovaných Plzeňským krajem, vývoj počtu žáků v prvních třídách v Tachově, v ORP
- Tab. č. 8: Školní družiny při ZŠ 1. – 5. ročník zřizovaných obcemi ve správním obvodu obce Tachov s rozšířenou působností
- Tab. č. 9: Školní družiny a školní kluby při základních školách 1. -9. ročník zřizovaných obcemi ve správním obvodu obce Tachov s rozšířenou působností
- Tab. č. 10: Zařízení školního stravování při školách zřizovaných obcemi ve správním obvodu obce Tachov s rozšířenou působností
- Tab. č. 11: Školy v přírodě a lyžařské kurzy realizované obecními školami ve správním obvodu obce Tachov s rozšířenou působností
- Tab. č. 12: Individuálně integrovaní žáci a děti podle druhu zdravotního postižení ve školách zřizovaných obcemi ve správním obvodu obce Tachov s rozšířenou působností
- Tab. č. 13: Třídy pro žáky se zdravotním postižením ve školách zřizovaných obcemi ve správním obvodu obce Tachov s rozšířenou působností
- Tab. č. 14: Personální zabezpečení školního roku v Tachově, v ORP
- Tab. č. 15: Přestupky na úseku školství za školní rok 2018/2019
- Tab. č. 16: Personální zabezpečení na školách v Tachově zřizovaných městem Tachov
- Tab. č. 17: Stav dětí v MŠ a žáků v ZŠ na školách zřizovaných městem Tachov

**Zpracoval: Odbor školství a památkové péče**  
**Městský úřad Tachov**  
**Mgr. J. Kožnar, Ing. A. Mrázková, J. Janoušková**

**Vydal : OŠPP MěÚ Tachov**  
**Nákladem: 6 kusů**

**Publikaci „Školství v obvodu obce Tachov s rozšířenou působností ve školním roce „2019 – 2020“ najdete i v elektronické podobě na <http://www.tachov-mesto.cz> (sekce – Školy a školská zařízení – již od školního roku 2008 - 2009)**