



MĚSTO TACHOV

ŠKOLSTVÍ

**v obvodu obce Tachov
s rozšířenou působností**

školní rok 2018 - 2019

Městský úřad Tachov

Odbor školství a památkové péče

2018

ÚVOD:

Městu Tachov jsou podle zákona č. 128/2000 Sb., o obcích, ve znění pozdějších předpisů, svěřeny úkoly, které plní ve správním obvodu tzv. rozšířené působnosti.

V oblasti školství se tyto úkoly týkají převážně otázek ekonomických ve vztahu ke státnímu rozpočtu a to pro školy a školská zařízení zřizované obcemi ve vymezeném správním obvodu. Město Tachov zajišťuje rovněž ve správním obvodu rozšířené působnosti sběr statistických dat škol zřizovaných obcemi a školských zařízení. Zdrojem předkládaných údajů jsou zahajovací statistické výkazy škol a školských zařízení pro školní rok 2018/2019, které shromažďuje MŠMT ČR.

Vložený adresář škol je zároveň seznamem jednotlivých škol včetně stávajících ředitelů, pro úplnost je přehled rozšířen i o školy a školská zařízení, která nejsou zřizována obcemi, ale jejich sídlo leží ve správním obvodu města Tachova s rozšířenou působností.

Pro přesnost je nutno uvést, že všechny názvy škol obsahují rovněž označení „příspěvková organizace“.

Všechny údaje o počtu tříd a počtu dětí či žáků zobrazují skutečný stav na školách k polovině listopadu 2018.

Tato pomůcka vychází **pojedenácté** jako ucelený pohled na školství v obvodu města Tachova – obce s rozšířenou působností, pro školní rok 2018 – 2019. Je určena starostům obcí, zastupitelům, ředitelům škol a organizací, případně dalším zájemcům o problematiku školství na Tachovsku.

Ve školním roce 2017 – 2018 došlo k těmto změnám:

➤ vyhlášené konkurzy na místa ředitelů v ORP Tachov:

MŠ Pošumavská	- od 1. 8. 2018	- ředitelka Mgr. Ladislava Pitrová
MŠ Stadtrodská	- od 1. 8. 2018	- ředitelka Zuzana Haníková
MŠ P. Velikého	- od 1. 8. 2018	- ředitelka Zdeňka Veselá
MŠ Sadová	- od 1. 8. 2018	- ředitelka Alena Malá
MŠ Tyršova	- od 1. 8. 2018	- z. ředitelka Miluše Pažontková (konkurz bude vyhlášen na jaře 2019)
MŠ Rozvadov	- od 1. 8. 2018	- ředitelka Lenka Filová
ZŠ Stráž	- od 1. 8. 2018	- ředitelka Mgr. Hana Pilařová
ZŠ Planá	- od 1. 8. 2018	- ředitel Mgr. Luboš Beran
ZŠ Tachov, Hornická	- od 1. 8. 2018	- ředitel Mgr. Radek Červený
ZŠ Tachov, Zářečná	- od 1. 8. 2018	- ředitel Mgr. Zdeněk Hnát

Školní rok 2018 – 2019 v ORP Tachov

- počet ředitelství: 14 x MŠ; 13 x ZŠ; celkem 27 ředitelství
- úplné ZŠ: 6 x
- neúplné ZŠ: 1 x
- ZŠ + MŠ: 5 x
- ZŠ + DDM: 1 x

- výjimkové školy k 30. 9. 2018: ZŠ St. Sedliště, ZŠ Stráž, ZŠ Lesná

- kontrolní návštěva pracovníků OŠ MěÚ Tachov na školách v ORP:
leden 2008; březen 2010; říjen 2012; září 2014; září 2016; plán - duben 2019

Mgr. Josef Kožnar
vedoucí odboru školství
a památkové péče



Organizace školního roku 2018/2019

- I. pololetí: pondělí 3. září 2018 - čtvrtek 31. ledna 2019
- II. pololetí: pondělí 4. února 2019 - pátek 28. června 2019

Termíny prázdnin:

- Podzimní prázdniny: pondělí 29. října a úterý 30. října 2018
- Vánoční prázdniny: sobota 22. prosince 2018 – středa 2. ledna 2019
Vyučování začne ve středu 3. ledna 2019
- Jednodenní pololetní prázdniny : pátek 1. února 2019
- Jarní prázdniny: 11. února - 17. února 2019
- Velikonoční prázdniny: čtvrtek 18. dubna a pátek 19. dubna 2019
- Hlavní prázdniny: sobota 29. června - neděle 1. září 2019
Vyučování ve školním roce 2019/2020 začne v pondělí 2. září 2019

Zápisy:

- Zápis do 1. ročníku základního vzdělávání proběhne dle § 36 odst. 4 školského zákona ve dnech 1. dubna až 30. dubna 2019
na základních školách v Tachově: 5. dubna 2019 13.00 – 18.00 hodin
- Zápis do 1. ročníku mateřských škol stanoví ředitel mateřské školy po dohodě se zřizovatelem v období od 2. května do 16. května 2019
v mateřských školách v Tachově: 9. května 2019 10.00 – 16.00 hodin

Provoz mateřských škol v Tachově v době hlavních prázdnin:

odkaz najdete na www.tachov-mesto.cz

Významné dny:

- **28. březen** Den učitelů
- **7. duben** Den vzdělanosti
- **26. září** Evropský den jazyků

ŠKOLY V TACHOVĚ ZŘIZOVANÉ MĚSTEM TACHOV ve školním roce 2018/2019

Základní školy

Základní škola Tachov, Hornická 1325

příspěvková organizace

IČ: 750 06 821

sídlo: Hornická 1325, 347 01 Tachov

telefon: 374 723 833

MO: 731 159 464

e- mail: vedeni.skoly@zshornicka.tachov.cz

www: zshornicka.tachov.cz

ředitel: **Mgr. Radek Červený**

zástupce ředitele: Mgr. Lenka Doležalová,

Mgr. Jarmila Brachtelová

počet tříd: 28

počet žáků: 688

družina – počet žáků: 150 úplata: 100,- Kč



Základní škola Tachov, Kostelní 583

příspěvková organizace

IČ: 750 06 839

sídlo: Kostelní 583, 347 01 Tachov

telefon: 373 036 101

MO: 605 249 045

e- mail: reditelna@zskostel.cz

www: zskostel.cz

ředitel: **Mgr. Jan Kubát**

zástupce ředitele: Mgr. Dana Fecková

počet tříd: 10

počet žáků: 208

družina – počet žáků: 45 úplata: 100,- Kč



Základní škola Tachov, Zářečná 1540

příspěvková organizace

škola s třídami s rozšířenou výukou tělesné výchovy

IČ: 750 06 812

sídlo: Zářečná 1540, 347 01 Tachov

telefon: 374 723 118

MO: 731 159 475

e- mail: info@zszarecna.cz

www: zszarecna.cz

ředitel: **Mgr. Zdeněk Hnát**

zástupce ředitele: Mgr. Jaroslava Hamáčková,

Mgr. Eva Šmejkalová

počet tříd: 25

počet žáků: 549

družina – počet žáků: 150 úplata: 100,- Kč



Mateřské školy

Mateřská škola Tachov, Pošumavská 1675
 příspěvková organizace
IČ: 750 06 847
sídlo: Pošumavská 1675, 347 01 Tachov
telefon: 374 722 822
MO: 731 142 260
e- mail: msposumavska.tc@ quick.cz
www: msposumavskate.estranky.cz
ředitel: Mgr. Ladislava Pitrová
zástupce ředitele: Hana Dvořáková
provoz MŠ: pondělí – pátek 6:00 - 16: 30 hodin
počet tříd: 4
počet dětí: 96 **úplata:** 560,- Kč



Mateřská škola Tachov, Prokopa Velikého 1255
 příspěvková organizace
IČ: 750 06 880
sídlo: P. Velikého 1255, 347 01 Tachov
telefon: 374 722 106
MO: -
e- mail: mskolapv@ quick.cz
www: msprokopka.cz
ředitel: Zdeňka Veselá
zástupce ředitele: Libuše Hlistová
provoz MŠ: pondělí – pátek 6:00 - 16: 30 hodin
počet tříd: 3
počet dětí: 75 **úplata:** 531,- Kč



Mateřská škola Tachov, Stadtrodská 1600
 příspěvková organizace
IČ: 750 06 855
sídlo: Stadtrodská 1600, 347 01 Tachov
telefon: -
MO: 733 677 052
e- mail: msstadtrodska@ seznam.cz
www: mstachov.cz
ředitel: Zuzana Haníková
zástupce ředitele: Marie Honsigová
provoz MŠ: pondělí – pátek 6:00 - 16: 30 hodin
počet tříd: 5
počet dětí: 122 **úplata:** 484,- Kč



Mateřská škola Tachov, Sadová 1356

příspěvková organizace

IČ: 750 06 871

sídlo: Sadová 1356, 347 01 Tachov

telefon: 374 722 649

MO: 733 679 525

e- mail: mstcsadova@seznam.cz

www: mstcsadova.estranky.cz

ředitel: Alena Malá

zástupce ředitele: Marie Švejdová

provoz MŠ: pondělí – pátek 6:30 - 16:30 hodin

počet tříd: 2

počet dětí: 40

úplata: 700,- Kč

počet oddělení jeslí: 2

počet dětí: 30

úplata: 1 000,- Kč



Mateřská škola Tachov, Tyršova 1546

příspěvková organizace

IČ: 750 06 863

sídlo: Tyršova 1546, 347 01 Tachov

telefon: 374 723 121

MO: 739 039 789

e- mail: mstyrsovatachov@seznam.cz

www: mstyrsova.tachov.cz

ředitel: Miluše Pažontková

zástupce ředitele: Miroslava Košťálová

provoz MŠ: pondělí – pátek 6:00 - 16:30 hodin

počet tříd: 3

počet dětí: 72

úplata: 416,- Kč



SEZNAM a ADRESÁŘ ŠKOL od 1. 9. 2018
ZÁKLADNÍ A MATEŘSKÉ ŠKOLY v TACHOVĚ
zřizované městem Tachov

nově upraveno, doplněno, zařazeno

Adresa	Ředitel	Zástupce	Telefon	E-mail www
347 01 Tachov ZŠ Hornická 1325	Radek Červený, Mgr. 374 723 833 služební MO: 731 159 463 radek.cerveny1@seznam.cz	L. Doležalová, Mgr. J. Brachtelová, Mgr.	374 722 148 II.s / i FAX/ 374 722 124 I.st.	lenka.dolezalova@zshornickatc.cz jarmila.brachtelova@zshornickatc.cz vedeni.skoly@zshornickatc.cz www.zshornickatc.cz
347 01 Tachov ZŠ Kostelní 583	Jan Kubát Mgr. 373 036 101 služební MO: 605 249 045 reditelna@zskostel.cz	D. Fecková, Mgr.	373 036 102 730 158 833	kancelar@zskostel.cz reditelna@zskostel.cz dana.feckova@zskostel.cz www.zskostel.cz
347 01 Tachov ZŠ Zářečná 1540	Zdeněk Hnát, Mgr. 374 723 118 (i FAX) služební MO: 731 159 475 reditel@zszarecna.cz	E. Šmejkalová, Mgr. J. Hamáčková, Mgr.	374 723 128	eva.smejkalova@zszarecna.cz jaroslava.hamackova@zszarecna.cz info@zszarecna.cz www.zszarecna.cz
347 01 Tachov MŠ Pošumavská 1675	Ladislava Pitrová, Mgr. - služební MO: 731 142 260 ladislava.pitrova@posumavska.cz	H. Dvořáková	770 125 581	ladislava.pitrova@posumavska.cz www.msposumavskatc.estranky.cz
347 01 Tachov MŠ P. Velikého 1255	Zdeňka Veselá 374 722 106 služební MO: - mskolapv@quick.cz	L. Hlistová	374 722 106	mskolapv@quick.cz www.msprokopka.cz
347 01 Tachov MŠ Stadtrodská 1600	Zuzana Haníková - služební MO: 733 677 052 reditelka@msstadtrodska.cz	M. Honsigová	739 916 658	reditelka@msstadtrodska.cz www.mstachov.cz
347 01 Tachov MŠ Tyršova 1546	Miluše Pažontková 374 723 121 služební MO: 739 039 789 mstyrsovatachov@seznam.cz	M. Košťálová	374 723 121	mstyrsovatachov@seznam.cz www.mstyrsova.tachov.cz
347 01 Tachov MŠ Sadová 1356	Alena Malá 374 722 649 služební MO: 733 679 525 mstcsadova@seznam.cz	M. Švejdová jesle:	374 722 649 374 720 266 / FAX /	mstcsadova@seznam.cz www.mstcsadova.estranky.cz
347 01 Tachov ODBOR ŠKOLSTVÍ A PAMÁTKOVÉ PÉČE Hornická 1695	Josef Kožnar, Mgr. 374 774 220 služební MO: 774 744 820 josef.koznar@tachov-mesto.cz	Anna Mrázková, Ing. 374 774 221	Jana Janoušková 374 774 223	anna.mrazkova@tachov-mesto.cz jana.janouskova@tachov-mesto.cz www.tachov-mesto.cz

Školy a školská zařízení v TACHOVĚ zřizovaná Plzeňským krajem

Adresa	Ředitel	Zástupce	Telefon	E-mail www
347 01 Tachov DDM Školní 1638	Jaroslav Matas, Mgr. 374 723 895 / i fax / služební MO: 739 037 373 ddm.tc@worldonline.cz	H. Vajdová	374 723 893 374 723 894	ddm.vajdova@tiscali.cz www.ddmtachov.cz
347 01 Tachov Gymnázium Pionýrská 1370	Irena Volkovinská, Mgr. 374 723 939 služební MO: 739 477 384 vedeni@gymtc.cz	M. Halíková, Mgr.	374 723 939 374 723 811 / FAX/	vedeni@gymtc.cz Halikova.Michaela@gymtc.cz www.gymtc.cz
347 01 Tachov SPŠ Světce 1	Jana Hrčková, Mgr. 374 616 353 služební MO: 604 979 169 reditel@sps-tachov.cz	Z. Němeček, Ing. M. Klimeš, Mgr.	374 721 535 374 616 360	info@sps-tachov.cz www.sps-tachov.cz
347 01 Tachov ZUŠ Rokycanova 1	Jana Válová, Mgr. 374 722 098 služební MO: 739 452 190 reditel@zustachov.cz	J. Kadlec	374 722 098 374 7222 31 / FAX/	zastupce@zustachov.cz ekonom@zustachov.cz kancelar@zustachov.cz www.zustachov.cz
347 01 Tachov ZŠ P. Jilemnického 1995 a MŠ Slovenská 969	Lenka Hověžáková, Mgr. 374 630 232 služební MO: 606 201 189 reditelstvi@skolatachov.cz specialMSTachov@seznam.cz	S. Kratochvílová, Mgr. D. Kajerová MŠ Slovenská	374 630 231 / FAX/ 374 725 312 374 722 142	reditelstvi@skolatachov.cz specialMSTachov@seznam.cz www.skolatachov.cz
347 01 Tachov DD P. Jilemnického 576	Zdeněk Kropáč, Mgr. 374 722 015 služební MO: 731 159 443 dd.tachov@atlas.cz	J. Jirmus, Ing.	374 725 078 / i FAX/	ids.jirmus@seznam.cz dd.tachov@atlas.cz dd2.tachov@atlas.cz www.ddtachov.cz
347 01 Tachov Pedagogicko psychologická poradna K.H.Borovského 521	Renata Hégrová, Mgr. 374 723 158 služební MO: ppp.tc@tiscali.cz		374 723 158	ppp.tc@tiscali.cz www.
306 13 Plzeň ODBOR ŠKOLSTVÍ MLÁDEŽE A SPORTU KÚ PK Škroupova 18 P.O.BOX 313	Jaroslava Havlíčková, JUDr., MBA 377 195 529 služební MO: - jaroslava.havlickova@kr-plzensky.cz	-	-	www.plzensky-kraj.cz

Školy v ORP - TACHOV

Adresa	Ředitel	Zástupce	Telefon	E-mail www
ÚPLNÉ	ZÁKLADNÍ ŠKOLY			
348 02 Bor ZŠ Školní 440	Daniel Koblen, Mgr. 374 790 288 služební MO: 702 197 737 reditel@zsbor.cz	N. Sláviková, Mgr. 702 197 736	374 790 288	sekretariat@zsbor.cz reditel@zsbor.cz slavikova@zsbor.czz www.zsbor.cz
348 15 Planá ZŠ + DDM N.Svobody 59	Luboš Beran, Mgr. 374 630 420 služební MO: 777 154 029 lubos.beran@zs-plana.cz	M. Kubátová, Mgr. 374 630 424	374 630 421 /i FAX/ 777098 465	namesti@zs-plana.cz www.zs-plana.cz
	Na Valech 374 792 492 služební MO: 777 154 029 lubos.beran@zs-plana.cz DDM	B. Iccacová, Mgr. 374 792 492 D. Líbalová	374 792 492 /i FAX/ 736 482 058 774 410 813	valy@zs-plana.cz www.zs-plana.cz
348 06 Přimda ZŠ Školní 264	Marcela Husáková, Mgr. 374 616 543 služební MO: 602 838 802 zsprimda@seznam.cz	M. Vítková, Mgr. 728 629 794	374 616 542	vitmarie@seznam.cz www.zsprimda.cz
348 01 Staré Sedliště ZŠ + MŠ 360	Miloš Jíleček, Mgr. 374 787 765 služební MO: 737 577 744 mjilecek@zs-sedliste.cz	H. Marková, Mgr. L. Černá	374 787 765 374 787 714	mjilecek@zs-sedliste.cz hmarkova@zs-sedliste.cz lcerna@zs-sedliste.cz www.zs-sedliste.cz
348 05 Stráž ZŠ 21	Hana Pilařová, Mgr. 374 780 954 služební MO: 723002938 pilarova@zsstraz.cz zsstraz@centrum.cz reditelna@zsstraz.cz	M. Tokarová, Mgr. -	374 780 954	tokarova@zsstraz.cz zsstraz@centrum.cz www.zsstraz.cz
NEÚPLNÉ	ZÁKLADNÍ ŠKOLY			
348 06 ZŠ Rozvadov 159	Renata Kozlerová, Mgr. 374 795 172 služební MO: 603 572 293 zs@rozvadov.cz	-	374 795 172	zs@rozvadov.cz www.zsrozvadov.cz

ZÁKLADNÍ ŠKOLY	INTEGROVÁNY S MATEŘSKOU ŠKOLOU			
348 06 Hošťka ZŠ + MŠ 263	Jarmila Muchová, Mgr. 374 795 140 služební MO: 739 631 689 zsms.hostka@seznam.cz	-	374 795 140	zsms.hostka@seznam.cz www.zsmshostka.estranky.cz
348 13 Chodová Planá ZŠ + MŠ Pohraniční stráž 193	Jan Ambrož, Mgr. 374 792 590 služební MO: 605 722 411 zs.chodovaplana@seznam.cz	MŠ D. Müllerová 374 792 329	374 792 590 374 792 329	zs.chodovaplana@seznam.cz ms.chodovaplana@seznam.cz www.skola-chodova-plana.com
347 01 Lesná ZŠ + MŠ 172	Jitka Uhlíková, Mgr. služební MO: 731 733 148 skola.lesna@seznam.cz	M. Danková, Mgr.	-	skola.lesna@seznam.cz www.skola-lesna.cz
348 16 Halže ZŠ + MŠ Lipová 220	Hana Fukalová, Mgr. 727 889 707 ZŠ služební MO: - zs.halze@seznam.cz	S.Havránková, Mgr. svetlana.havrankova@seznam.cz	727 889 709 MŠ 727 893 528 ŠJ	zs.halze@seznam.cz www.zsmshalze.cz
MATEŘSKÉ ŠKOLY				
348 02 Bor MŠ Borská 500	Milada Bočanová 374 790 295 služební MO: 731 514 692 materska.skola@mubor.cz	I. Nožinová M. Krausová	374 790 295	materska.skola@mubor.cz www.msbor.cz
347 01 Lom MŠ 63	Jana Bartošová, Mgr. 374 728 221 služební MO: 606 126 152 ms.lomutachova@seznam.cz	I. Rudková	374 728 221	ms.lomutachova@seznam.cz www.
348 15 Chodský Újezd MŠ 25	Eva Morávková 374 782 221 služební MO: 739 572 080 skolachodskyujezd@seznam.cz	V. Doubková	374 782 221	skolachodskyujezd@seznam.cz www.
348 15 Planá MŠ Havlíčkova 449	Lenka Vivodíková 374 792 376 služební MO: 724 340 127 skolkaplana@seznam.cz	I.Fejtová	374 792 376	skolkaplana@seznam.cz www.msplana.estranky.cz

348 16 Přimda MŠ Severní 226	Alena Růžičková - služební MO: 721 654 393 msprimda@seznam.cz	A.Teplárková	-	msprimda@seznam.cz www.msprimda.estranky.cz
348 06 Rozvadov MŠ 159	Lenka Filová 374 795 114 služební MO: 602 418 111 msrozvadov@rozvadov.cz	Š. Houzarová	374 795 114	msrozvadov@rozvadov.cz www.msrozvadov.estranky.cz
348 02 Stráž MŠ 281	Irena Chavíková 374 780 912 služební MO: msstraz@seznam.cz	E.Kosová	374 780 912	msstraz@seznam.cz www.
347 01 Studánka MŠ 151	Ivana Šoulová - služební MO: 774 717 426 ms.studanka@seznam.cz	L. Matoušová	774 717 426	ms.studanka@seznam.cz www.msstudanka.estranky.cz
347 01 Tisová MŠ 10	Marta Kučírková 374 787 845 služební MO: 739 063 620 ms.tisova@email.cz	M. Klimšová	374 787 845	ms.tisova@email.cz www.

Tab. č. 1:
Přehled počtu obecních škol a školských zařízení
ve správním obvodu obce Tachov s rozšířenou působností

Školy a školská zařízení	Počet škol, zařízení	Počet tříd, oddělení	Počet žáků, dětí	Přepočtený počet		Průměr žáků a dětí na	
				pedag.	ost. zam.	1 pedag.	1 ost. zam.
Mateřské školy (samostatné)	14	41	950	81,9350	18,2473	11,59	52,06
Mateřské školy (integrováné se ZŠ)	5	9	141	12,7902	3,3750	11,02	41,78
MŠ celkem	19	50	1091	94,7252	21,6223	11,52	50,46
Základní školy 1. - 9. ročník	8	137	2950	184,2385	44,6250	16,01	66,11
Základní školy 1. - 5. ročník	5	11	170	17,6190	9,1565	9,65	18,57
ZŠ celkem	13	148	3120	201,8575	53,7815	15,46	58,01
Školní družiny	12	33	902	26,4499	-	34,10	-
Školní kluby	-	-	-	-	-	-	-
ŠD a ŠK celkem	12	33	902	26,4499	-	34,10	-
DDM	1	-	258	1,00	0,2500	258,00	1 032,00
Školní jídelny při MŠ	15	-	912	-	28,0184	-	32,55
Školní jídelny při ZŠ	5	-	1477	-	21,582	-	68,44
Výdejny	1	-	64	-	0,4525	-	141,44
Školní jídelny u integrovaných škol	5	-	345	-	11,7261	-	29,42
ŠJ celkem	26	-	2798	-	61,7790	-	45,29

Tab. č. 2:
Přehled počtu obecních škol a školských zařízení
zřizovaných městem Tachov

Školy a školská zařízení	Počet škol, zařízení	Počet tříd, oddělení	Počet žáků, dětí	Přepočtený počet		Průměr žáků a dětí na	
				pedag.	ost. zam.	1 pedag.	1 ost. zam.
Mateřské školy (samostatné)	5	17	405	34,7256	6,7718	11,66	59,81
Mateřské školy (integrováné se ZŠ)	-	-	-	-	-	-	-
MŠ celkem	5	17	405	34,7256	6,7718	11,66	59,81
Základní školy 1. - 9. ročník	3	63	1445	86,8090	20,0000	16,65	72,25
Základní školy 1. - 5. ročník	-	-	-	-	-	-	-
ZŠ celkem	3	63	1445	86,8090	20,0000	16,65	72,25
Školní družiny	3	12	342	9,9820	-	34,26	-
Školní kluby	-	-	-	-	-	-	-
ŠD a ŠK celkem	3	12	342	9,9820	-	34,26	-
Školní jídelny při MŠ	5	-	406	-	11,1834	-	36,30
Školní jídelny při ZŠ	1	-	446	-	7,0750	-	63,04
Výdejny	-	-	-	-	-	-	-
Školní jídelny u integrovaných škol	-	-	-	-	-	-	-
ŠJ celkem	6	-	852	-	18,2584	-	46,66

Tab. č. 3:

Základní školy 1. - 5. ročník zřizované obcemi ve správním obvodu obce Tachov s rozšířenou působností

Poř. č.	Základní škola	1. tř.		2. tř.		3. tř.		4. tř.		5. tř.		1. - 5. tř.		Průměr žáků ve třídě	Přepočt. počet pedagogů	Průměr žáků na 1 pedag.	Počet integr. žáků
		třídy	žáci	třídy	žáci	třídy	žáci	třídy	žáci	třídy	žáci	třídy	žáci				
1.	Halže	0	5	1	7	0	4	0	4	1	6	2	25	12,5	4,5700	5,5	2
2.	Hošťka	1	7	0	5	0	5	0	0	0	0	1	17	17,0	1,7724	9,59	0
3.	Chodová Planá	1	24	1	18	1	20	1	15	1	18	5	95	19,0	6,2310	15,2	8
4.	Lesná	0	1	0	2	0	1	0	3	0	1	1	8	8,0	2,4090	3,32	-
5.	Rozvadov	1	6	1	9	0	6	0	0	-	4	2	25	12,5	2,6366	9,48	1
Celkem		3	43	3	41	1	36	1	22	1	29	11	170	15,5	17,6190	9,65	11

Tab. č. 4a:

Základní školy 1. - 9. ročník zřizované obcemi ve správním obvodu obce Tachov s rozšířenou působností
(údaje pro 1. - 5. ročník)

Poř. č.	Základní škola	1. tř.		2. tř.		3. tř.		4. tř.		5. tř.		1. - 5. tř.		Průměr žáků ve třídě	Přepočt. počet pedagogů	Průměr žáků na 1 pedag.	Počet integr. žáků
		třídy	žáci	třídy	žáci	třídy	žáci	třídy	žáci	třídy	žáci	třídy	žáci				
1.	Bor	3	51	2	47	3	55	3	51	2	51	13	260	20	15,2325	17,07	17
2.	Planá, nám.	-	-	-	-	-	-	-	-	-	-	-	-	-	-	-	-
3.	Planá, Valy OP	3	64	3	81	3	77	3	62	3	80	15	364	24,3	21,1212	17,23	21
4.	Přimda	1	19	1	21	1	18	1	27	1	24	5	109	21,8	7,0918	15,37	5
5.	Staré Sedliště	1	13	1	19	1	19	1	19	1	22	5	92	18,4	6,7725	13,58	6
6.	Stráž	1	13	1	12	1	17	1	12	1	20	5	74	14,8	6,2441	11,85	13
7.	Tachov, Hornická	3	75	3	77	4	81	3	84	4	99	17	416	24,5	20,4551	20,34	11
8.	Tachov, Kostelní	1	20	1	22	1	27	1	19	1	28	5	116	23,2	7,1819	16,15	6
9.	Tachov, Zářečná	3	71	3	56	4	76	3	66	3	67	16	336	21,0	19,8271	16,95	23
Celkem		16	326	15	335	18	370	16	340	16	391	81	1767	21,8	103,9262	17,00	102
z toho město Tachov		7	166	7	155	9	184	7	169	8	194	38	868	22,8	47,4641	18,29	40

Tab. č. 4b:

Základní školy 1. - 9. ročník zřizované obcemi ve správním obvodu obce Tachov s rozšířenou působností
(údaje pro 6. - 9. ročník)

Poř. č.	Základní škola OP = odloučené pracoviště	6. tř.		7. tř.		8. tř.		9. tř.		6. - 9. tř.		1. - 9. tř.		Průměr žáků ve třídě	Přepoč. počet pedagogů	Průměr žáků na 1 pedag.	Počet Integr. žáků
		třídy	žáci	třídy	žáci	třídy	žáci	třídy	žáci	třídy	žáci	třídy	žáci				
1.	Bor	2	50	2	44	2	33	2	34	8	161	21	421	20,1	12,2674	13,12	13
2.	Planá, nám.	3	78	3	69	3	64	2	43	11	254	26	618	23,1	13,0606	19,45	14
3.	Planá, Valy OP	-	-	-	-	-	-	-	-	-	-	-	-	-	-	-	-
4.	Přimda	1	27	1	22	1	14	1	17	4	80	9	189	20,0	5,1810	15,44	4
5.	Staré Sedliště	1	20	1	18	1	11	1	6	4	55	9	147	13,8	5,2025	10,57	2
6.	Stráž	1	18	1	14	1	14	1	10	4	56	9	130	14,0	5,2559	10,65	16
7.	Tachov, Hornická	3	77	3	85	3	64	2	46	11	272	28	688	24,7	18,9449	14,36	10
8.	Tachov, Kostelní	1	27	1	16	2	29	1	20	5	92	10	208	18,4	7,1819	12,81	7
9.	Tachov, Zámečná	3	71	3	70	1	31	2	41	9	213	25	549	23,7	13,2181	16,11	16
Celkem		15	368	15	338	14	260	12	217	56	1183	137	2950	21,1	80,3123	14,73	82
z toho město Tachov		7	175	7	171	6	124	5	107	25	577	63	1445	23,1	39,3449	14,67	33

Tab. č. 5:

Mateřské školy
zřizované obcemi ve správním obvodu obce Tachov s rozšířenou působností

Poř. č.	Mateřská škola	Počet tříd	Počet zapsaných dětí	Průměr dětí ve třídě	Celodenní docházka ve třídě	Omezená docházka ve třídě	Přepočtený počet pedagogů	Průměr dětí na 1 pedagoga	Počet Integr. dětí
1.	Bor, Borská ulice	3	67	22,3	67	-	5,7016	11,75	5
2.	Bor, Školní ulice OP	3	64	21,3	64	-	5,7016	11,22	5
3.	Chodský Újezd	1	22	22,0	22	-	1,8875	11,66	-
4.	Lom	2	46	23	46	-	3,5000	13,14	-
5.	Planá, Havlíčkova	4	94	23,5	94	-	8,0000	11,75	-
6.	Planá, Smetanova OP	4	96	24,0	96	-	8,0000	12,00	1
7.	Přimda	2	46	23,0	46	-	4,1625	11,05	-
8.	Rozvadov	1	24	24,0	24	-	2,3250	10,32	-
9.	Stráž	2	42	21	42	-	3,1250	13,44	1
10.	Studánka	1	24	24,0	24	-	2,4032	9,99	-
11.	Tachov, P. Velikého	3	75	25,0	75	-	6,4032	11,71	-
12.	Tachov, Sadová	2	40	20,0	40	-	3,5000	11,43	4
13.	Tachov, Stadtrodská	5	122	24,4	122	-	10,2097	11,95	1
14.	Tachov, Tyršova	3	72	24,0	72	-	6,2095	11,60	-
15.	Tachov, Pošumavská	4	96	24,0	96	-	8,4032	11,42	-
16.	Tisová	1	20	20,0	20	-	2,4030	8,32	-
Celkem		41	950	23,2	950	-	81,9350	11,59	17
z toho město Tachov		17	405	23,8	405	-	34,7256	11,66	5

Tab. č. 6:

Mateřské školy integrované se základní školou
zřizované obcemi ve správním obvodu obce Tachov s rozšířenou působností

Poř. č.	Mateřská škola	Počet tříd	Počet zapsaných dětí	Průměr dětí ve třídě	Celodenní docházka ve třídě	Omezená docházka ve třídě	Přepočtený počet pedagogů	Průměr dětí na 1 pedagoga	Počet integr. dětí
1.	Halže	2	30	15,0	30	-	2,5000	12,00	-
2.	Hošťka	1	14	14,0	14	-	1,3870	10,09	1
3.	Chodová Planá	3	48	16,0	48	-	4,5000	10,67	-
4.	Lesná	1	17	17,0	17	-	1,4032	12,12	-
5.	Staré Sedliště	2	32	16,0	32	-	3,0000	10,67	-
Celkem		9	141	15,67	141	-	12,7902	11,02	1
z toho město Tachov		-	-	-	-	-	-	-	-

Tab. č. 8:

Školní družiny při základních školách 1. - 5. ročník
zřizovaných obcemi ve správním obvodu obce Tachov s rozšířenou působností

Poř. č.	Základní škola	Počet oddělení	Počet žáků	Průměr žáků v oddělení	Počet vychovatelů	Přepočtený počet vychovatelů	Ø žáků na 1 vychovatele
1.	Halže	1	23	23	1	0,8900	25,84
2.	Hošťka	0	0	0	0	0	-
3.	Chodová Planá	2	50	25	2	1,6700	29,94
4.	Lesná	1	7	7	1	0,4802	20,00
5.	Rozvadov	1	25	25	1	0,8572	29,16
Celkem		5	105	19,5	6	3,8974	26
z toho město Tachov		-	-	-	-	-	-

od 1.9.2018
zrušen provoz

Tab. č. 9:

Školní družiny při základních školách 1. - 9. ročník
zřizovaných obcemi ve správním obvodu obce Tachov s rozšířenou působností

Poř. č.	Základní škola	Počet oddělení	Počet žáků	Průměr žáků v oddělení	Počet vychovatelů	Přepočtený počet vychovatelů	Ø žáků na 1 vychovatele
1.	Bor	5	149	29,80	5	3,6124	41,25
2.	Planá	4	118	29,50	4	3,6362	32,45
3.	Přimda	3	90	30,00	3	2,3406	38,45
4.	Staré Sedliště	2	48	24,00	2	1,6375	29,31
5.	Stráž	2	50	25,00	2	1,3438	37,21
6.	Tachov, Hornická	5	150	30,00	5	4,5000	33,33
7.	Tachov, Kostelní	2	46	23,00	2	1,5000	30,67
8.	Tachov, Zářečná	5	146	29,20	5	3,9820	36,66
Celkem		28	797	28,46	28	22,5525	35,34
z toho město Tachov		12	342	28,50	12	9,9820	34,26

Tab. č. 10:

Zařízení školního stravování při školách zřizovaných obcemi
ve správním obvodu obce Tachov s rozšířenou působností

Poř. č.	Školní jídelna	Počet dětí MŠ	Počet žáků ZŠ	Celkem dětí a žáků	Počet dospělých školství	Počet dospělých cizích	Celkem všech stravníků	Počet zaměst.	Přepočt. počet zaměst.	Průměr všech obědů na 1 zam.
1.	MŠ Bor, Borská	67	0	67	14	0	81	3	3,0000	27,00
2.	MŠ Bor, Školní - výdejna	64	0	64	7	0	71	2	0,4525	31,76
3.	MŠ Chodský Újezd	22	0	22	3	5	30	2	1,3700	21,90
4.	MŠ Lom	46	0	46	7	0	53	3	1,6625	31,88
5.	MŠ Planá, Havlíčkova	94	0	94	13	0	107	3	2,500	42,80
6.	MŠ Planá, Smetanova	96	0	96	13	0	109	3	2,500	43,60
7.	MŠ Přimda	46	0	46	8	0	54	2	1,1500	46,96
8.	MŠ Rozvadov	24	25	49	11	5	65	2	1,5750	41,27
9.	MŠ Stráž	42	0	42	6	0	48	2	1,1500	41,74
10.	MŠ Studánka	24	0	24	4	0	28	1	0,9775	28,64
11.	MŠ Tachov, P.V.	75	0	75	11	0	86	3	2,3250	36,99
12.	MŠ Tachov, Sadová	40	0	40	8	27	75	3	1,3000	57,69
13.	MŠ Tachov Stadtrodská	122	0	122	19	0	141	4	3,1920	44,17
14.	MŠ Tachov, Tyršova	73	0	73	10	0	83	3	1,8800	44,15
15.	MŠ Tachov, Pošumavská	96	0	96	14	0	110	3	2,4864	44,24
16.	MŠ Tisová	20	0	20	3	0	23	2	0,9500	24,21
17.	Integrovaná Halže	29	25	54	11	0	65	4	3,1800	20,44
18.	Integrovaná Hošťka	14	17	31	8	0	39	1	1,0737	36,32
19.	Integrovaná Ch. Planá	48	78	126	20	19	165	4	3,2000	51,56
20.	Integrovaná Lesná	17	8	25	8	0	33	1	0,9969	33,10
21.	Integrované St. Sedliště	31	78	109	19	4	132	4	3,2755	40,30
22.	ZŠ Bor	0	320	320	49	183	552	6	3,6800	150,00
23.	ZŠ Planá, náměstí	0	413	413	51	80	544	6	4,8720	111,66
24.	ZŠ Přimda	0	182	182	21	19	222	4	3,4800	63,79
25.	ZŠ Stráž	0	116	116	24	101	241	3	2,4750	97,37
26.	ZŠ Tachov, Zářečná	0	446	446	57	64	567	8	7,0750	80,14
Celkem		1 090	1 708	2 798	419	507	3 724	82	61,7790	60,28
z toho město Tachov		406	446	852	119	91	1062	24	18,2584	58,17

Tab. č. 11:

Školy v přírodě a lyžařské kurzy
realizované obecními školami ve správním obvodu obce Tachov s rozšířenou působností

Škola	Zotavovací pobyty		Lyžařské kurzy		Plavecké kurzy
	Počet vyslaných žáků	Počet dnů	Počet vyslaných žáků	Počet dnů	Počet žáků
Bor	-	-	30	210	96
Planá náměstí	-	-	37	296	-
Planá Valy	-	-	-	-	140
Přimda	-	-	47	-	-
Staré Sedliště	-	-	21	105	-
Stráž	-	-	33	64	27
Tachov, Hornická	-	-	87	435	178
Tachov, Kostelní	-	-	33	198	20
Tachov, Zářečná	78	390	109	580	133
Halže	-	-	-	-	16
Hošťka	-	-	-	-	14
Chodová Planá	-	-	-	-	36
Lesná	-	-	-	-	4
Rozvadov	-	-	20	100	23
Celkem	78	390	417	1854	687
z toho město Tachov	78	390	229	1213	331

Tab. č. 12:

Individuálně integrovaní žáci a děti podle druhu postižení
ve školách zřizovaných obcemi ve správním obvodu obce Tachov s rozšířenou působností

Druh postižení	Počet žáků v ZŠ	Počet dětí v MŠ
Mentálně postižení	28	-
Sluchově postižení	1	1
Zrakově postižení	6	-
Se závažnými vadami řeči	10	-
Tělesně postižení	6	1
S více vadami	12	4
Se závažnými poruchami učení	81	-
Se závažnými poruchami chování	45	-
Se závažnými vývoj. poruchami	-	11
Autisté	6	1
Celkem	195	18
z toho město Tachov	73	5

Tab. č. 13:

Třídy pro žáky a děti se zdravotním postižením

**ve školách zřizovaných obcemi ve správním obvodu obce Tachov s rozšířenou působností
k 30.9.2018 nejsou**

Druh postižení	ZŠ	MŠ
	Počet tříd (počet žáků)	Počet tříd (počet dětí)
Mentálně postižení	-	-
Sluchově postižení	-	-
Zrakově postižení	-	-
S vadami řeči	-	-
Tělesně postižení	-	-
S více vadami	-	-
S vývojovými poruchami učení	-	-
S vývojovými poruchami chování	-	-
Autisté	-	-
Celkem	-	-
z toho město Tachov	-	-

Tab. č. 15:

Přestupky na úseku školství za školní rok 2017/2018

Základní škola	Počet přestupků	Zameškané hodiny	
		celkem	neomluvené
Bor	1	332	116
Přimda	1	229	32
Tachov, Hornická	1	170	31
Tachov, Kostelní	2	524	145
Celkem	5	1255	324
z toho město Tachov	3	694	176

Tab. č. 14:

Personální zabezpečení školního roku 2018/2019

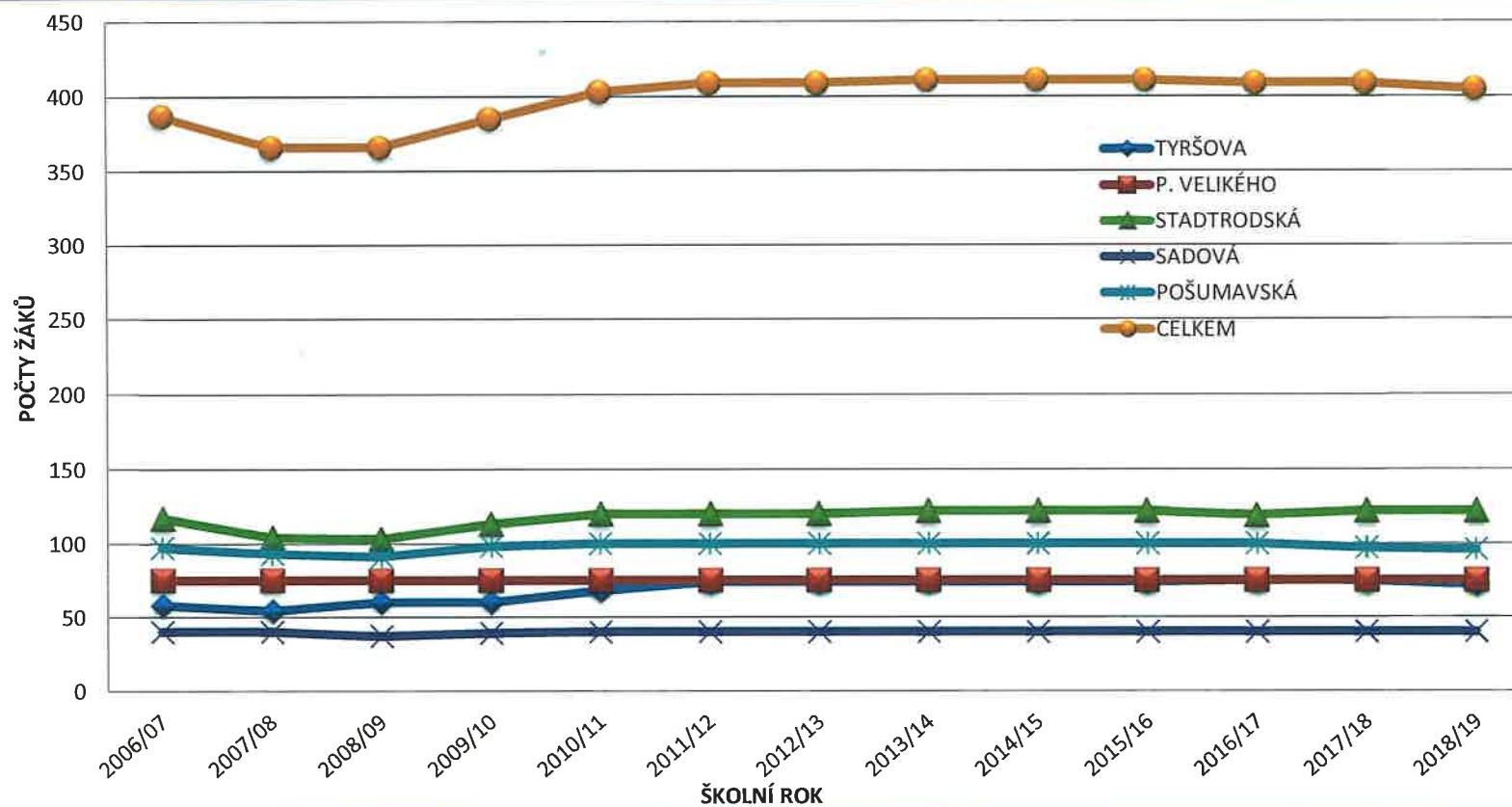
prům.evid.počet zaměst.přepoč. jen ze stát. rozpočtu

Škola		Pedagogičtí pracovníci (Ř; vých. por.; AP; vychov.)	Ostatní pracovníci Provozní + ŠJ	Celkem
1	Bor	31,1123	9,6800	40,7923
2	Halže	5,4600	4,1800	9,6400
3	Hošťka	1,7724	1,5737	3,3461
4	Chodová Planá	7,9010	6,2000	14,1010
5	Lesná	2,8892	1,8099	4,6991
6	Planá	38,8180	15,8720	54,6900
7	Přimda	14,6134	6,8550	21,4684
8	Rozvadov	3,4938	1,3750	4,8688
9	Staré Sedliště	13,6125	7,1190	20,7315
10	Stráž	12,8438	5,6000	18,4438
11	Tachov, Hornická	43,9000	7,7500	51,6500
12	Tachov, Kostelní	15,8638	4,0000	19,8638
13	Tachov, Zářečná	37,0272	15,3250	52,3522
CELKEM ZŠ		229,3074	87,3396	316,6470
1	Bor	11,4032	6,9280	18,3312
2	Halže	2,5000	1,0000	3,5000
3	Hošťka	1,3870	0,0000	1,3870
4	Chodský Újezd	1,8875	1,3700	3,2575
5	Chodová Planá	4,5000	1,0000	5,5000
6	Lesná	1,4032	0,5000	1,9032
7	Lom	3,5000	2,6625	6,1625
8	Planá	16,0000	9,2500	25,2500
9	Přimda	4,1625	2,1500	6,3125
10	Rozvadov	2,3250	2,0750	4,4000
11	Staré Sedliště	3,0000	0,8750	3,8750
12	Stráž	3,1250	2,1500	5,2750
13	Studánka	2,4032	0,9775	3,3807
14	Tachov, P. Velikého	6,4032	3,5130	9,9162
15	Tachov, Pošumavská	8,4032	3,4864	11,8896
16	Tachov, Sadová	3,5000	1,8208	5,3208
17	Tachov, Stadtrodská	10,2097	5,1920	15,4017
18	Tachov, Tyršova	6,2095	3,9430	10,1525
19	Tisová	2,4030	1,2000	3,6030
CELKEM MŠ		94,7252	50,0932	144,8184
CELKEM ZŠ a MŠ		324,0326	137,4328	461,4654

Tab. č. 7a:

VÝVOJ POČTU DĚTÍ v MŠ v Tachově od roku 2006

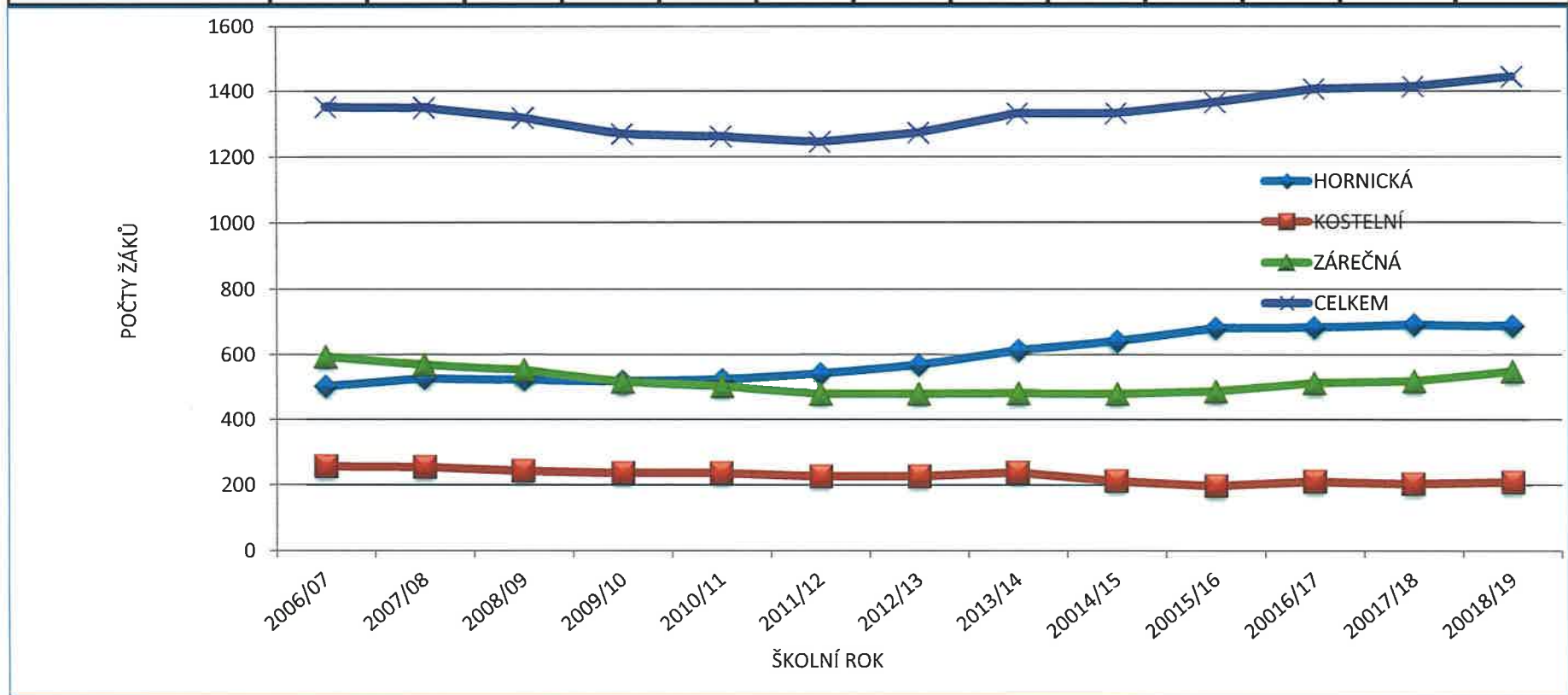
Mateřská škola	2006/07	2007/08	2008/09	2009/10	2010/11	2011/12	2012/13	2013/14	2014/15	2015/16	2016/17	2017/18	2018/19
TYRŠOVA	58	54	60	60	68	74	74	74	74	74	75	75	72
P. VELIKÉHO	75	75	75	75	75	75	75	75	75	75	75	75	75
STADTRODSKÁ	117	104	103	113	120	120	120	122	122	122	119	122	122
SADOVÁ	40	40	37	39	40	40	40	40	40	40	40	40	40
POŠUMAVSKÁ	97	93	91	98	100	100	100	100	100	100	100	97	96
CELKEM	387	366	366	385	403	409	409	411	411	411	409	409	405



Tab. č. 7b:

VÝVOJ POČTU ŽÁKŮ v ZŠ v Tachově od roku 2006

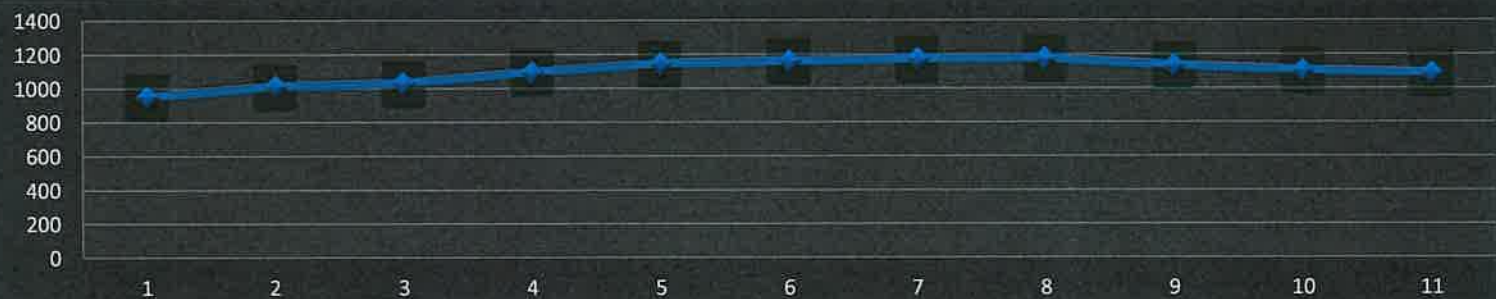
Základní škola	2006/07	2007/08	2008/09	2009/10	2010/11	2011/12	2012/13	2013/14	2014/15	2015/16	2016/17	2017/18	2018/19
HORNICKÁ	502	527	523	518	523	541	568	613	641	681	683	692	688
KOSTELNÍ	256	254	243	236	236	226	226	238	212	197	210	203	208
ZÁREČNÁ	594	569	553	516	503	479	479	481	479	487	513	519	549
CELKEM	1352	1350	1319	1270	1262	1246	1273	1332	1332	1365	1406	1414	1445



Tab. č. 7 c:

Vývoj počtu dětí v MŠ - ORP Tachov od roku 2007

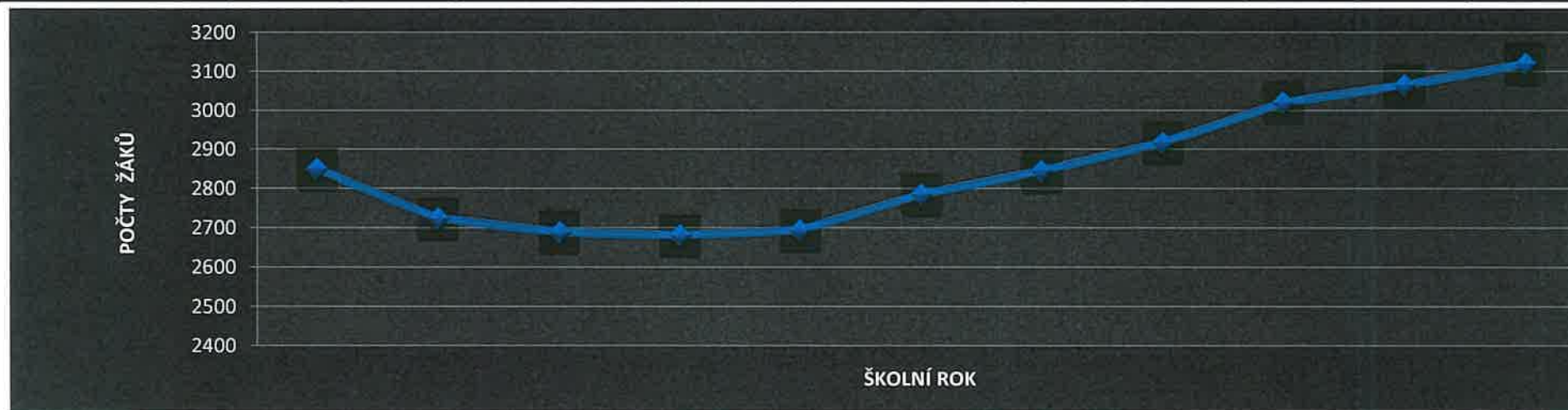
MŠ	2007/08	2008/09	2009/10	2010/11	2011/12	2012/13	2013/14	2014/15	2015/16	2016/17	2017/18	2018/19
Bor Borská ul.	80	80	82	82	82	82	82	82	82	82	82	67
Bor Školní ul. OP	46	46	46	46	46	69	69	69	69	69	69	64
Částkov	0	0	0	0	0	0	0	0	0	0	0	0
Halže	22	28	39	44	40	43	37	38	41	38	34	30
Hošťka	13	9	13	14	11	14	14	20	21	21	22	14
Chodová Planá	43	47	50	52	63	61	58	59	57	54	52	48
Chodský Újezd	20	23	24	21	25	24	21	21	23	17	16	22
Lesná	17	14	15	11	13	11	13	11	15	15	19	17
Lom	28	29	31	39	40	44	48	51	42	45	47	46
Planá, Havlíčkova	95	78	81	59	88	95	100	100	100	94	88	94
Planá, Smetanova OP	55	50	56	64	74	96	109	103	115	99	91	96
Přimda	41	46	46	46	46	46	46	46	46	44	46	46
Rozvadov	16	18	24	24	24	25	22	24	25	25	24	24
Staré Sedliště	38	34	38	36	40	40	41	46	37	41	31	32
Staré Sedlo	0	0	0	0	0	0	0	0	0	0	0	0
Stráž	46	50	46	51	52	44	46	49	53	47	39	42
Studánka	16	15	17	21	23	25	25	25	25	22	23	24
Tachov, P.Velikého	75	75	75	75	75	75	75	75	75	75	75	75
Tachov, Pošumavská	93	91	98	100	100	100	100	100	100	100	97	96
Tachov, Sadová	40	37	39	40	40	40	40	40	40	40	40	40
Tachov, Stadtrovská	104	103	113	120	120	120	122	122	121	119	122	122
Tachov, Tyršova	54	60	60	68	74	74	74	74	74	75	75	72
Tisová	16	18	20	18	21	21	20	21	18	15	16	20
CELKEM	958	951	1013	1031	1097	1149	1162	1176	1179	1137	1108	1091



Tab. č. 7 d:

Vývoj počtu žáků v ZŠ - ORP Tachov od roku 2007

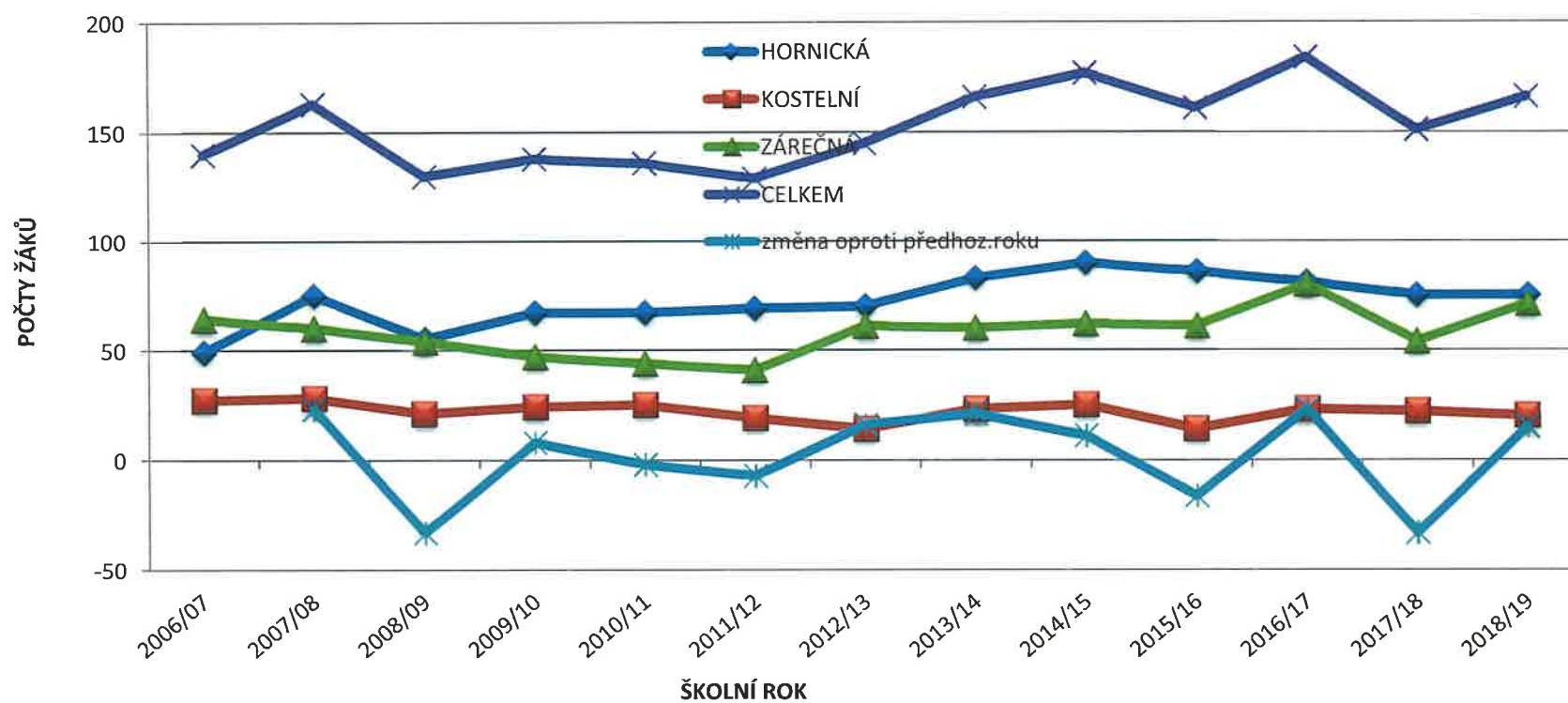
ZŠ	2007/08	2008/09	2009/10	2010/11	2011/12	2012/13	2013/2014	2014/15	2015/16	2016/17	2017/18	2018/19
Bor	355	337	343	332	345	340	341	351	367	396	410	421
Halže	42	40	42	35	43	45	40	46	41	36	27	25
Hošťka	15	14	12	9	11	9	12	14	12	15	14	17
Chodová Planá	69	67	70	74	68	71	78	79	86	84	93	95
Chodský Újezd	9	0	0	0	0	0	0	0	0	0	0	0
Lesná	15	14	18	9	9	14	11	9	12	10	10	8
Lestkov	13	0	0	0	0	0	0	0	0	0	0	0
Lom	8	12	0	0	0	0	0	0	0	0	0	0
Planá, náměstí	401	390	383	372	374	549	559	579	246	252	239	254
Planá, Valy	258	244	209	193	184	0	0	0	332	352	376	364
Přimda	142	151	134	150	146	154	146	152	174	185	185	189
Rozvadov	24	26	23	17	20	11	18	23	23	20	23	25
Staré Sedliště	137	130	118	123	126	126	135	141	139	139	150	147
Stráž	126	105	102	113	109	102	113	118	115	126	124	130
Tachov, Hornická	527	523	518	523	541	568	613	641	681	683	692	688
Tachov, Kostelní	254	243	236	236	226	226	238	212	197	210	203	208
Tachov, Zářečná	569	553	516	503	479	479	481	479	487	513	519	549
CELKEM	2964	2849	2724	2689	2681	2694	2 785	2844	2917	3021	3065	3120



Tab. č. 7 e:

VÝVOJ POČTU ŽÁKŮ v prvních třídách - "prvňáčků" - na ZŠ v Tachově

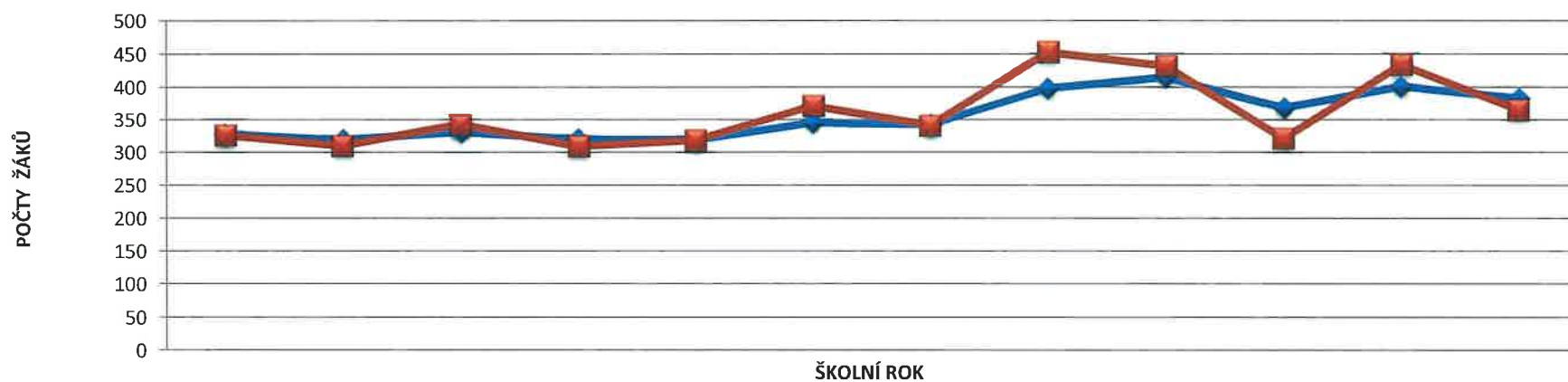
Základní škola	2006/07	2007/08	2008/09	2009/10	2010/11	2011/12	2012/13	2013/14	2014/15	2015/16	2016/17	2017/18	2018/19
HORNICKÁ	49	75	55	67	67	69	70	83	90	86	81	75	75
KOSTELNÍ	27	28	21	24	25	19	14	23	25	14	23	22	20
ZÁREČNÁ	64	60	54	47	44	41	61	60	62	61	80	54	71
CELKEM	140	163	130	138	136	129	145	166	177	161	184	151	166
změna oproti předhoz.roku		23	-33	8	-2	-7	16	21	11	-16	23	-33	15



Tab. č. 7 f:

Vývoj počtu žáků v prvních třídách - prvňáčků - na ZŠ v ORP

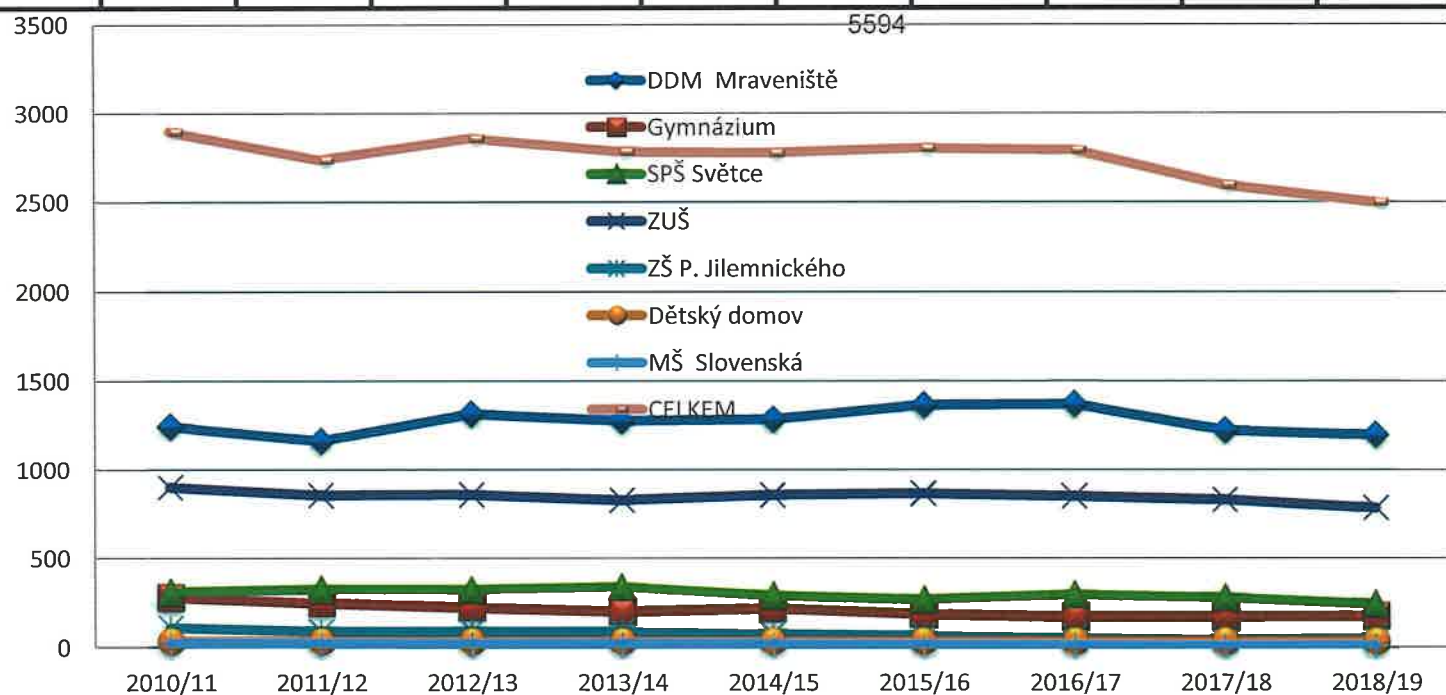
ZŠ	2006/07	2007/08	2008/09	2009/10	2010/11	2011/12	2012/13	2013/14	2014/15	2015/16	2016/17	2017/18	2018/19
Bor	39	30	47	44	47	53	40	51	56	53	55	51	51
Halže	10	6	9	7	7	15	9	8	10	4	5	5	5
Hošťka	3	5	8	0	1	6	2	3	3	3	4	7	7
Chodová Planá	17	12	14	21	9	15	16	21	21	16	18	17	24
Chodský Újezd	2	3	0	0	0	0	0	0	0	0	0	0	0
Lesná	5	3	5	3	2	1	5	0	2	4	2	4	1
Lom	7	2	4	0	0	0	0	0	0	0	0	0	0
Planá, náměstí	41	41	48	38	43	50	65	79	0	0	0	0	0
Planá, Valy	15	13	25	22	17	22	0	0	83	67	79	83	64
Přimda	15	13	16	14	17	16	24	21	19	25	18	22	19
Rozvadov	7	5	8	2	4	4	5	8	6	4	6	9	6
Staré Sedliště	13	16	13	15	22	15	20	21	20	20	16	21	13
Stráž	14	7	4	16	14	19	12	20	18	11	19	13	13
Tachov, Hornická	49	75	55	67	67	69	70	83	90	86	81	75	75
Tachov, Kostelní	27	28	21	24	25	19	14	23	25	14	20	22	20
Tachov, Zářečná	64	60	54	47	44	41	61	60	62	61	78	54	71
CELKEM	328	319	331	320	319	345	343	398	415	368	401	383	369
změna oproti předchoz.roku	-2	-9	12	-11	-1	26	-2	55	17	-47	33	-18	-14



Tab. č. 7 g:

Vývoj počtu dětí, žáků, studentů, členů zájmových útvarů ve školách zřizovaných Plzeňským krajem

Školské zařízení		2009/10	2010/11	2011/12	2012/13	2013/14	2014/15	2015/16	2016/17	2017/18	2018/19
DDM Mraveniště	počet členů ZÚ	1126	1243	1163	1315	1278	1285	1367	1372	1224	1196
Gymnázium	počet studentů	303	278	245	219	199	216	186	171	171	174
SPŠ Světce	počet studentů	290	309	325	322	337	290	269	296	280	243
ZUŠ	počet žáků	921	900	855	858	828	857	866	850	831	784
ZŠ P. Jilemnického	počet žáků	103	109	90	89	89	76	66	55	47	56
Dětský domov	počet dětí	32	32	32	32	32	32	32	32	32	32
MŠ Slovenská	počet dětí	22	24	24	22	19	19	16	14	8	11
CELKEM		2797	2895	2734	2857	2782	2775	2802	2790	2593	2496



Personální zabezpečení školního roku 2018/ 2019 na školách k 14. 9. 2018

Mateřská škola	pedagogičtí pracovníci +				ostatní pracovníci		děti	škola	výše úplaty v Kč	
	celkem	nekv.	přepočtení	přep.nekv.	celkem	přepočtení	počet	volná kapacita	celoden.	om.doch.
Pošumavská	9	0	8,4	0	6	4,85	96	0	560,-	373,-
P. Velikého	7	0	6,4032	0	6	3,793	75	0	531,-	0
Sadová	4	1	3,5	0,5	3	1,8208	40	0	700,-	0
Stadtrodská	12	1	11,209	0,403	8	6,025	122	0	484,-	0
Tyršova	5	0	5	0	4	3,063	73	2	416,-	0
CELKEM	37	2	34,5122	0,903	27	19,5518	406	2	—	—

Základní škola	pedagogičtí pracovníci +				ostatní pracovníci		potřeba	počet důchodců		úplata
	celkem	nekv.	přepočtení	přep.nekv.	celkem	přepočtení	aprobace	celkem	přepočtení	ŠD v Kč
Hornická	49	6	44,39	4,68	8	7,75	M, F, AJ	7	6,34	100,-
Kostelní	18	1	17,93	1	4	4	D, Čj, Ov, 1. stupeň	3	1,36	100,-
Zárečná	51	4	46,42	3,68	17	16,13	F, M, AJ	5	3,75	100,-
CELKEM	118	11	108,74	9,36	29	27,88	—	15	—	—

TACHOV	pedagogičtí pracovníci +				ostatní pracovníci	
	celkem	nekv.	přepočtení	přep.nekv.	celkem	přepočtení
Mateřské školy	37	2	34,5122	0,903	27	19,5518
Základní školy	118	11	108,74	9,36	29	27,88
CELKEM	155	13	143,2522	10,263	56	47,4318

MŠ Sadová - od října asistent na 1.0 úvazku

MŠ Stadtrodská - v ostatních zam. je zahrnuta i chůva (šablony II - na 2 roky) a 1 uklízečka na DPP

+ Počty pedagogických pracovníků zahrnují učitele, vedení škol, asistenty pedagoga a vychovatelky školních družin.

Z podkladů ředitelů škol zpracoval OŠ

Aktualizovaný stav dětí v MŠ a žáků v ZŠ zřizovaných Městem Tachov - údaje ze statistických výkazů ke dni 30. 9. 2018

Základní škola	počet tříd		celkem	počet žáků		celkem	rozdíl oproti 30.9.2017	ø ž/ť. I.st.	ø ž/ť. II.st.	ø ž/ť celkem	počet učeben	z toho odborných	celková kapacita	volná kapacita	dojíždí	nástup do 1.roč.
	I. st.	II. st.		I. st.	II. st.											
Tachov, Hornická	17	11	28	416	272	688	-4	24,47	24,73	24,57	42	10	820	132	227	75
Tachov, Kostelní	5	5	10	116	92	208	5	23,20	18,40	20,80	14	4	360	157	68	20
Tachov, Zářečná	16	9	25	336	213	549	30	20,88	23,67	21,88	40	12	810	263	161	71
celkem	38	25	63	868	577	1445	31	22,84	23,08	22,94	96	26	1990	552	456	166

Mateřská škola	počet	počet	celodenní docházka	omezená docházka	ø dětí na třídu	rozdíl oproti 30.9.2017	celková kapacita	volná kapacita
	tříd	dětí						
Tachov, P.Velikého	3	75	75	0	25,00	0	75	0
Tachov, Sadová	2	40	40	0	20,00	0	40	0
Tachov, Stadtrodká	5	122	122	0	24,40	0	122	0
Tachov, Tyršova	3	72	72	0	24,00	-2	74	2
Tachov, Pošumavská	4	96	96	0	24,00	-1	100	4
celkem	17	405	405	0	23.82	-3	411	6

Zpracoval OŠ z podkladů ředitelů škol

23,82

Poznámky:

OBSAH:

- Organizace školního roku 2018/2019
- Adresář a seznam škol
 - zřizovaných městem Tachov
 - zřizovaných Plzeňským krajem
 - se sídlem ve správním obvodu obce Tachov s rozšířenou působností
- Tab. č. 1: Přehled počtu obecních škol a školských zařízení ve správním obvodu obce Tachov s rozšířenou působností
- Tab. č. 2: Přehled počtu obecních škol a školských zařízení zřizovaných městem Tachov
- Tab. č. 3: ZŠ 1. – 5. ročník zřizované obcemi ve správním obvodu obce Tachov
- Tab. č. 4a: ZŠ 1. – 9. ročník zřizované obcemi ve správním obvodu obce Tachov s rozšířenou působností (údaje pro 1. – 5. ročník)
- Tab. č. 4b: ZŠ 1. – 9. ročník zřizované obcemi ve správním obvodu obce Tachov s rozšířenou působností (údaje pro 6. – 9. ročník)
- Tab. č. 5: Mateřské školy zřizované obcemi ve správním obvodu obce Tachov s rozšířenou působností
- Tab. č. 6: Mateřské školy integrované se základní školou ve správním obvodu obce Tachov s rozšířenou působností
- Tab. č. 7 a, b, c, d, e, f, g: Vývoj počtu dětí, žáků, studentů v Tachově, v ORP, ve školách zřizovaných Plzeňským krajem, vývoj počtu žáků v prvních třídách v Tachově, v ORP
- Tab. č. 8: Školní družiny při ZŠ 1. – 5. ročník zřizovaných obcemi ve správním obvodu obce Tachov s rozšířenou působností
- Tab. č. 9: Školní družiny a školní kluby při základních školách 1. – 9. ročník zřizovaných obcemi ve správním obvodu obce Tachov s rozšířenou působností
- Tab. č. 10: Zařízení školního stravování při školách zřizovaných obcemi ve správním obvodu obce Tachov s rozšířenou působností
- Tab. č. 11: Školy v přírodě a lyžařské kurzy realizované obecními školami ve správním obvodu obce Tachov s rozšířenou působností
- Tab. č. 12: Individuálně integrovaní žáci a děti podle druhu zdravotního postižení ve školách zřizovaných obcemi ve správním obvodu obce Tachov s rozšířenou působností
- Tab. č. 13: Třídy pro žáky se zdravotním postižením ve školách zřizovaných obcemi ve správním obvodu obce Tachov s rozšířenou působností
- Tab. č. 14: Personální zabezpečení školního roku v Tachově, v ORP
- Tab. č. 15: Přestupky na úseku školství za školní rok 2016/2017
- Tab. č. 16: Personální zabezpečení na školách v Tachově zřizovaných městem Tachov
- Tab. č. 17: Stav dětí v MŠ a žáků v ZŠ na školách zřizovaných městem Tachov

Zpracoval: Odbor školství a památkové péče

Městský úřad Tachov

Mgr. J. Kožnar, Ing. A. Mrázková, J. Janoušková

Vydal : OŠPP MěÚ Tachov

Nákladem: 6 kusů

Publikaci „Školství v obvodu obce Tachov s rozšířenou působností ve školním roce „2018 – 2019“ najdete i v elektronické podobě na <http://www.tachov-mesto.cz> (sekce – Školy a školská zařízení – již od školního roku 2008 - 2009)