



MĚSTO TACHOV

ŠKOLSTVÍ

**v obvodu obce Tachov
s rozšířenou působností**

školní rok 2015 - 2016

Městský úřad Tachov

Odbor školství a památkové péče

2015

ÚVOD:

Městu Tachov jsou podle zákona č. 128/2000 Sb., o obcích, ve znění pozdějších předpisů, svěřeny úkoly, které plní ve správním obvodu tzv. rozšířené působnosti.

V oblasti školství se tyto úkoly týkají převážně otázek ekonomických ve vztahu ke státnímu rozpočtu a to pro školy a školská zařízení zřizované obcemi ve vymezeném správním obvodu. Město Tachov zajišťuje rovněž ve správním obvodu rozšířené působnosti sběr statistických dat škol zřizovaných obcemi a školských zařízení. Zdrojem předkládaných údajů jsou zahajovací statistické výkazy škol a školských zařízení pro školní rok 2015/2016, které shromažďuje MŠMT ČR.

Vložený adresář škol je zároveň seznamem jednotlivých škol včetně stávajících ředitelů, pro úplnost je přehled rozšířen i o školy a školská zařízení, která nejsou zřizována obcemi, ale jejich sídlo leží ve správním obvodu města Tachova s rozšířenou působností.

Pro přesnost je nutno uvést, že všechny názvy škol obsahují rovněž označení „příspěvková organizace“.

Všechny údaje o počtu tříd a počtu dětí či žáků zobrazují skutečný stav na školách k polovině listopadu 2015.

Tato pomůcka vychází poosmé jako ucelený pohled na školství v obvodu města Tachova – obce s rozšířenou působností, pro školní rok 2015 - 2016. Je určena starostům obcí, zastupitelům, ředitelům škol a organizací, případně dalším zájemcům o problematiku školství na Tachovsku.

Ve školním roce 2014 – 2015/16 došlo k těmto změnám:

➤ vyhlášené konkurzy na místa ředitelů v ORP Tachov:

ZŠ Rozvadov – od 1. 7. ředitelka Mgr. R. Kozlerová

ZŠ Tachov Kostelní – od 1. 9. ředitel Mgr. Jan Kubát

Školní rok 2015 – 2016 v ORP Tachov

- **počet ředitelství: 14 x MŠ; 13 x ZŠ; celkem 27 ředitelství**
- **úplné ZŠ: 6 x**
- **neúplné ZŠ: 1 x**
- **ZŠ + MŠ: 5 x**
- **ZŠ + DDM: 1 x**
- **výjimkové školy k 30. 9. 2015: ZŠ St. Sedliště, ZŠ Stráž, ZŠ Halže, ZŠ Rozvadov**
- **kontrolní návštěva pracovníků OŠ MěÚ Tachov na školách v ORP: leden 2008; březen 2010; říjen 2012; září 2014, - plán 2016**

Mgr. Josef Kožnar
vedoucí odboru školství
a památkové péče

a pracovníci OŠ MěÚ Tachov



Organizace školního roku 2015/2016

- I. pololetí: pondělí 1. září 2015 - čtvrtek 28. ledna 2016
- II. pololetí: pondělí 1. února 2016 - čtvrtek 30. června 2016

Termíny prázdnin:

- Podzimní prázdniny: čtvrtek 29. října a pátek 30. října 2015
- Vánoční prázdniny: středa 23. prosince 2015 – neděle 3. ledna 2016
Vyučování začne v pondělí 4. ledna 2016
- Jednodenní pololetní prázdniny : pátek 29. ledna 2016
- Jarní prázdniny: pondělí 29. února - pátek 4. března 2016
- Velikonoční prázdniny: čtvrtek 24. března a pátek 25. března 2016
- Hlavní prázdniny: pátek 1. července - středa 31. srpna 2016
Vyučování ve školním roce 2016/2017 začne ve čtvrtek 1. září 2016

Zápisy:

- Zápis do 1. ročníku základního vzdělávání proběhne dle § 36 odst. 4 školského zákona ve dnech 15. ledna až 15. února 2016
na základních školách v Tachově: 5. února 2016 13.00 – 18.00 hodin
- Zápis do 1. ročníku mateřských škol stanoví ředitel mateřské školy po dohodě se zřizovatelem
v mateřských školách v Tachově: 7. dubna 2016 10.00 – 16.00 hodin

Ostatní:

- Přijímací zkoušky na střední školy 15. a 16. dubna 2016
- Maturitní zkoušky: 2. května až 10. června 2016

Provoz mateřských škol v Tachově v době hlavních prázdnin:

bude upřesněn v průběhu měsíce března 2016; odkaz najdete na www.tachov-mesto.cz

Významné dny:

- **28. březen** Den učitelů
- **7. duben** Den vzdělanosti
- **26. září** Evropský den jazyků

ŠKOLY V TACHOVĚ ZŘIZOVANÉ MĚSTEM TACHOV

ve školním roce 2015/2016

Základní školy

Základní škola Tachov, Hornická 1325

příspěvková organizace

IČ: 750 06 821

sídlo: Hornická 1325, 347 01 Tachov

telefon: 374 723 833

MO: 731 159 464

e- mail: vedeni.skoly@zshornicka.tachov.cz

www: zshornicka.tachov.cz

ředitel: Mgr. Radek Červený

zástupce ředitele: Mgr. Lenka Doležalová,

Mgr. Jarmila Brachtelová

počet tříd: 28

počet žáků: 681

družina – počet žáků: 150 **úplata:** 100,- Kč



Základní škola Tachov, Kostelní 583

příspěvková organizace

IČ: 750 06 839

sídlo: Kostelní 583, 347 01 Tachov

telefon: 374 722 128

MO: 605 249 045

e- mail: reditelna@zskostel.cz

www: zskostel.cz

ředitel: Mgr. Jan Kubát

zástupce ředitele: Mgr. Lenka Hradilová

počet tříd: 10

počet žáků: 197

družina – počet žáků: 45 **úplata:** 100,- Kč



Základní škola Tachov, Zářečná 1540

příspěvková organizace

škola s třídami s rozšířenou výukou tělesné výchovy

IČ: 750 06 812

sídlo: Zářečná 1540, 347 01 Tachov

telefon: 374 723 118

MO: 731 159 475

e- mail: info@zszarecna.cz

www: zszarecna.cz

ředitel: Mgr. Zdeněk Hnát

zástupce ředitele: Mgr. Jaroslava Hamáčková,

Mgr. Eva Šmejkalová

počet tříd: 23

počet žáků: 487

družina – počet žáků: 120 **úplata:** 100,- Kč



Mateřské školy

Mateřská škola Tachov, Pošumavská 1675

příspěvková organizace

IČ: 750 06 847

sídlo: Pošumavská 1675, 347 01 Tachov

telefon: 374 722 822

MO: 731 142 260

e- mail: msposumavska.tc@ quick.cz

www: msposumavskatec.estranky.cz

ředitel: Mgr. Ladislava Pitrová

zástupce ředitele: Hana Dvořáková

provoz MŠ: pondělí – pátek 6:00 - 16: 30 hodin

počet tříd: 4

počet dětí: 100

úplata: 487,- Kč



Mateřská škola Tachov, Prokopa Velikého 1255

příspěvková organizace

IČ: 750 06 880

sídlo: P. Velikého 1255, 347 01 Tachov

telefon: 374 722 106

MO: -

e- mail: mskolapv@ quick.cz

www: msprokopka.unas.cz

ředitel: Daniela Hradilová

zástupce ředitele: Libuše Hlistová

provoz MŠ: pondělí – pátek 6:00 - 17: 00 hodin

počet tříd: 3

počet dětí: 75

úplata: 445,- Kč



Mateřská škola Tachov, Stadtrodská 1600

příspěvková organizace

IČ: 750 06 855

sídlo: Stadtrodská 1600, 347 01 Tachov

telefon: -

MO: 733 677 052

e- mail: hanikova.ms@ quick.cz

www: mstachov.cz

ředitel: Zuzana Haníková

zástupce ředitele: Marie Honsigová

provoz MŠ: pondělí – pátek 6:00 - 16: 30 hodin

počet tříd: 5

počet dětí: 122

úplata: 580,- Kč



Mateřská škola Tachov, Sadová 1356

příspěvková organizace

IČ: 750 06 871

sídlo: Sadová 1356, 347 01 Tachov

telefon: 374 722 649

MO: 733 679 525

e- mail: ms_tc_sadova@ quick.cz

www: mstcsadova.estranky.cz

ředitel: Alena Malá

zástupce ředitele: Marie Švejdová

provoz MŠ: pondělí – pátek 6:30 - 16:30 hodin

počet tříd: 2

počet dětí: 40

úplata: 700,- Kč



Mateřská škola Tachov, Tyršova 1546

příspěvková organizace

IČ: 750 06 863

sídlo: Tyršova 1546, 347 01 Tachov

telefon: 374 723 121

MO: 739 039 789

e- mail: prasilova.l@ tiscali.cz

www: mstyrsova.tachov.cz

ředitel: Ludmila Prášilová

zástupce ředitele: Lenka Svobodová

provoz MŠ: pondělí – pátek 6:00 - 16: 30 hodin

počet tříd: 3

počet dětí: 74

úplata: 485,- Kč



SEZNAM a ADRESÁŘ ŠKOL od 1. 10. 2015
ZÁKLADNÍ A MATEŘSKÉ ŠKOLY v TACHOVĚ
zřizované městem Tachov

nově upraveno, doplněno, zařazeno

Adresa	Ředitel	Zástupce	Telefon	E-mail www
347 01 Tachov ZŠ Hornická 1325	Radek Červený, Mgr. 374 723 833 služební MO: 731 159 463 radek.cervenyl@seznam.cz	L.Doležalová, Mgr. J.Brachtelová, Mgr.	374 722 148 ILs / i FAX/ 374 722 124 I.st.	lenka.dolezalova@zshornicka.tachov.cz jarmila.brachtelova@zshornicka.tachov.cz vedeni.skoly@zshornicka.tachov.cz www.zshornicka.tachov.cz
347 01 Tachov ZŠ Kostelní 583	Jan Kubát Mgr. 373 036 101 služební MO: 605 249 045 reditelna@zskostel.cz	L. Hradilová Mgr.	373 036 102 730 158 833	kancelar@zskostel.cz reditelna@zskostel.cz lenka.hradilova@zskostel.cz www.zskostel.cz
347 01 Tachov ZŠ Zárečná 1540	Zdeněk Hnát, Mgr. 374 723 118 (i FAX) služební MO: 731 159 474 reditel@zszarecna.cz	E. Šmejkalová, Mgr. J.Hamáčková, Mgr.	374 723 128	eva.smejkalova@zszarecna.cz jaroslava.hamackova@zszarecna.cz info@zszarecna.cz www.zszarecna.cz
347 01 Tachov MŠ Pošumavská 1675	Ladislava Pitrová, Mgr. 374 722 822 služební MO: 731 142 260 msposumavska.tc@quick.cz	Hana Dvořáková	374 722 822	msposumavska.tc@quick.cz www.msposumavskate.estranky.cz
347 01 Tachov MŠ P. Velikého 1255	Daniela Hradilová 374 722 106 služební MO: - mskolapv@quick.cz	Libuše Hlistová	374 722 106	mskolapv@quick.cz www.msprokopka.unas.cz
347 01 Tachov MŠ Stadtrodská 1600	Zuzana Haníková - služební MO: 733 677 052 msstadtrodska@seznam.cz	Monika Honsigová	733 677 052	msstadtrodska@seznam.cz www.mstachov.cz
347 01 Tachov MŠ Tyršova 1546	Ludmila Prášilová 374 723 121 služební MO: 739 039 789 prasilova.l@tiscali.cz	Lenka Svobodová	374 723 121	prasilova.l@tiscali.cz www.mstyrsova.tachov.cz
347 01 Tachov MŠ Sadová 1356	Alena Malá 374 722 649 služební MO: 733 679 525 ms_tc_sadova@quick.cz mala.ali@seznam.cz	Marie Švejdová	374 722 649 374 720 266 / FAX /	ms_tc_sadova@quick.cz www.mstcsadova.estranky.cz
347 01 Tachov ODBOR ŠKOLSTVÍ A PAMÁTKOVÉ PÉČE Hornická 1695	Josef Kožnar, Mgr. 374 774 220 služební MO: 774 744 820 josef.koznar@tachov-mesto.cz	Anna Mrázková, Ing. 374 774 221	Jana Janoušková 374 774 223	anna.mrazkova@tachov-mesto.cz jana.janouskova@tachov-mesto.cz www.tachov-mesto.cz

Školy a školská zařízení v TACHOVĚ zřizovaná Plzeňským krajem

Adresa	Ředitel	Zástupce	Telefon	E-mail www
347 01 Tachov DDM Školní 1638	Jaroslav Matas, Mgr. 374 723 895 / i fax / služební MO: 739 037 373 ddm.tc@worldonline.cz	H. Vajdová	374 723 893 374 723 894	ddm.vajdova@tiscali.cz www.ddmtachov.cz
347 01 Tachov Gymnázium Pionýrská 1370	Irena Volkovinská, Mgr. 374 723 939 služební MO: 739 477 384 vedeni@gymtc.cz	M.Halíková, Mgr.	374 723 939 374 723 811 / FAX/	vedeni@gymtc.cz Halikova.Michaela@gymtc.cz www.gymtc.cz
347 01 Tachov SPŠ Světce 1	Jana Hrčková, Mgr. 374 616 353 služební MO: 604 979 169 reditel@sps-tachov.cz	I.Staněk M.Smetanová	374 721 535 374 616 360	sekretariat@sps-tachov.cz ivan.stanek@sps-tachov.cz marie.smetanova@sps-tachov.cz www.sps-tachov.cz
347 01 Tachov ZUŠ Rokycanova 1	Jana Válová, Mgr. 374 722 098 služební MO: 739 452 190 reditel@zustachov.cz	J.Kadlec	374 722 098 374 7222 31 / FAX/	zastupce@zustachov.cz ekonom@zustachov.cz kancelar@zustachov.cz www.zustachov.cz
347 01 Tachov ZŠ P. Jilemnického 1995 a MŠ Slovenská 969	Lenka Hověžáková, Mgr. 374 630 232 služební MO: 606 201 189 reditelstvi@skolatachov.cz specialMSTachov@seznam.cz	S.Kratochvílová, Mgr. D. Kajerová MŠ	374 630 231 / FAX/ 374 725 312 374 722 142	reditelstvi@skolatachov.cz specialMSTachov@seznam.cz www.skolatachov.cz
347 01 Tachov DD P. Jilemnického 576	Zdeněk Kropáč, Mgr. 374 722 015 služební MO: 731 159 443 dd.tachov@atlas.cz	V.Janoušková	374 725 078 / i FAX/	j.vaclava@seznam.cz dd.tachov@atlas.cz dd2.tachov@atlas.cz www.ddtachov.cz
347 01 Tachov Pedagogicko psychologická poradna K.H.Borovského 521	Renata Hégrová, Mgr. 374 723 158 služební MO: ppp.tc@tiscali.cz		374 723 158	ppp.tc@tiscali.cz www.
306 13 Plzeň ODBOR ŠKOLSTVÍ MLÁDEŽE A SPORTU KÚ PK Škroupova 18 P.O.BOX 313	Jaroslava Havlíčková, JUDr., MBA 377 195 529 služební MO: - jaroslava.havlickova@kr-plzensky.cz	-	-	www.plzensky-kraj.cz

Školy v ORP - TACHOV

Adresa	Ředitel	Zástupce	Telefon	E-mail www
ÚPLNÉ	ZÁKLADNÍ ŠKOLY			
348 02 Bor ZŠ Školní 440	Daniel Koblen, Mgr. 374 790 288 služební MO: reditel@zsbor.cz	N. Sláviková, Mgr.	374 790 288 /i FAX/	sekretariat@zsbor.cz sborovna@zsbor.cz slavikova@zsbor.czz www.zsbor.cz
348 15 Planá ZŠ + DDM N.Svobody 59	Luboš Beran, Mgr. 374 630 420 služební MO: 777 154 029 lubos-beran@seznam.cz	M. Kubátová, Mgr. 374 630 424 774 155 493	374 630 421 /i FAX/ 777098 465	zs.plana.namesti@volny.cz www.zs-plana.cz
	Na Valech 374 792 492 služební MO: 777 154 029 lubos-beran@seznam.cz DDM	B. Iccacová, Mgr. 736 482 059 D. Líbalová	374 792 492 /i FAX/ 736 482 058 774 410 813	zsplana.valy@seznam.cz www.zs-plana.cz
348 06 Přimda ZŠ Školní 264	Marcela Husáková, Mgr. 374 616 543 služební MO: 602 838 802 zsprimda@seznam.cz	M. Vítková, Mgr. 728 629 794	374 616 542	vitmarie@seznam.cz www.zs.primda.cz
348 01 Staré Sedliště ZŠ + MŠ 360	Miloš Jíleček, Mgr. 374 787 765 služební MO: 737 577 744 mjilecek@zs-sedliste.cz	H. Marková, Mgr. L. Černá	374 787 765	mjilecek@zs-sedliste.cz hmarkova@zs-sedliste.cz www.zs-sedliste.cz
348 05 Stráž ZŠ 21	Alena Vaňousová, Mgr. 374 780 954 služební MO: 723002938 zsstraz@centrum.cz	H. Pilařová, Mgr.	374 780 954	zsstraz@centrum.cz www.zsstraz.cz
NEÚPLNÉ	ZÁKLADNÍ ŠKOLY			
348 06 ZŠ Rozvadov 159	Renata Kozlerová, Mgr. 374 795 172 služební MO: 603 572 293 zs@rozvadov.cz	-	374 795 172	zs@rozvadov.cz www.zsrozvadov.cz

ZÁKLADNÍ ŠKOLY	INTEGROVÁNY S MATEŘSKOU ŠKOLOU			
348 06 Hošťka ZŠ + MŠ 263	Jarmila Muchová, Mgr. 374 795 140 služební MO: 739 631 689 zsms.hostka@seznam.cz	-	374 795 140	zsms.hostka@seznam.cz www.
348 13 Chodová Planá ZŠ + MŠ Pohraniční stráž 193	Jan Ambrož, Mgr. 374 792 590 služební MO: 605 722 411 zs.chodovaplana@seznam.cz	MŠ D. Müllerová 374 792 329	374 792 590 374 792 329	zs.chodovaplana@seznam.cz ms.chodovaplana@seznam.cz www.skola-chodova-plana.com
347 01 Lesná ZŠ + MŠ 172	Marta Danková, Dis. pověřená řízením služební MO: 731 733 148 skola.lesna@seznam.cz	-	-	skola.lesna@seznam.cz www. skola –lesna.cz
348 16 Halže ZŠ + MŠ Lipová 220	Hana Fukalová, Mgr. 727 889 707 ZŠ služební MO: - zs.halze@seznam.cz	S.Havránková, Mgr. svetlana.havrankova@seznam.cz	727 889 709 MŠ 727 893 528 ŠJ	zs.halze@seznam.cz www.zsmshalze.cz
MATEŘSKÉ ŠKOLY				
348 02 Bor MŠ Borská 500	Milada Bočanová 374 790 295 služební MO: 731 514 692 materska.skola@mubor.cz	I. Nožinová M. Krausová	374 790 295	materska.skola@mubor.cz www.
347 01 Lom MŠ 63	Jana Bartošová 374 728 221 služební MO: 606 126 152 ms.lomutachova@seznam.cz	I. Rudková	374 728 221	ms.lomutachova@seznam.cz www.
348 15 Chodský Újezd MŠ 25	Eva Morávková 374 782 221 služební MO: 739 572 080 skolachodskyujezd@seznam.cz	V. Doubková	374 782 221	skolachodskyujezd@seznam.cz www.
348 15 Planá MŠ Havlíčkova 449	Naděžda Kvasničková 374 792 376 služební MO: 724 340 127 skolkaplana@seznam.cz	I. Feitová	374 792 376	skolkaplana@seznam.cz www. msplana.estranky.cz

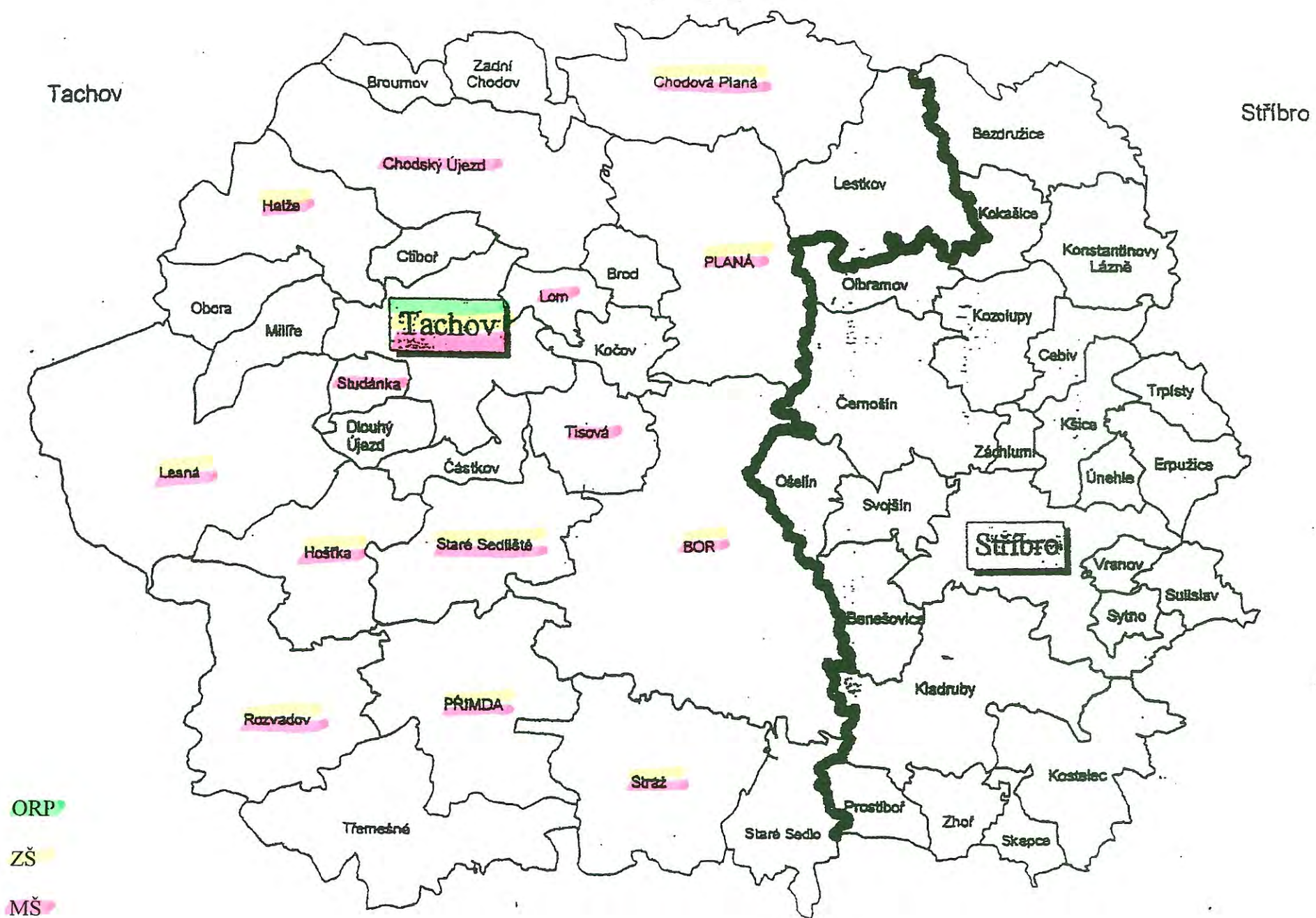
348 16 Přimda MŠ Severní 226	Alena Růžičková - služební MO: 721 654 393 msprimda@seznam.cz	A.Teplárková	-	msprimda@seznam.cz www.msprimda.estranky.cz
348 06 Rozvadov MŠ 159	Lenka Filová 374 795 114 služební MO: 602 418 111 ms.rozvadov@quick.cz	Š. Houzarová	374 795 114	ms.rozvadov@quick.cz www.msrozvadov.estranky.cz
348 02 Stráž MŠ 281	Irena Chavíková 374 780 912 služební MO: msstraz@seznam.cz	E.Kosová	374 780 912	msstraz@seznam.cz www.
347 01 Studánka MŠ 151	Ivana Šoullová - služební MO: 774 717 426 ms.studanka@seznam.cz	L. Matoušová	774 717 426	ms.studanka@seznam.cz www.msstudanka.estranky.cz
347 01 Tisová MŠ 10	Alena Pindřáková 374 787 845 služební MO: 739 063 620 ms.tisova@seznam.cz	M. Klimšová	374 787 845	ms.tisova@seznam.cz www.

Stříbrsko + ostatní školy a školská zařízení

349 01 Stříbro SOŠ Benešova 508	Jarmila Kánská, Mgr. 374 622 276 služební MO: skola@sosstribro.cz	J. Bohuslav Mgr.	374 630 210 374 623 504 (fax)	skola@sosstribro.cz www.sosstribro.cz
348 02 Bor SŠ Plzeňská 231	Zdeňka Valečková, Mgr. 374 790 537 služební MO: 731 142 208 reditel@ssbor.cz	I.Průchová, Mgr. 731 142 209 Pruchova.Irena@seznam.cz	374 790 538 (fax)	sektetariat@ssbor.cz www.ss-bor.pilsedu.cz
348 15 Planá SOU a ZŠ Kostelní 129	Josef Mára, Mgr. 374 750 511 služební MO: mara@souplana.cz	J.Svoboda, Mgr.	374 750 511 374 750 523 (fax)	sekretariat@souplana.cz www.souplana.cz
348 15 Planá DD Zámecká 853	Jiří Kotschy, Mgr. 374 794 350 služební MO: - jirikotschy@seznam.cz		374 794 350	jirikotschy@seznam.cz www.
348 15 Planá DDM nám. Svobody 59	Daniela Líbalová - služební MO: 774 410 813	-	-	www.zs-plana.cz
349 01 Stříbro DDM Masarykovo náměstí 17	Miroslav Cvrk, Mgr. 374 622 277 služební MO: 602 101 561	-	374 622 277 374 627 263 (fax)	dumdeti.stibro@seznam.cz www.ddm-stibro.cz
348 15 Planá ZUŠ Dukelských hrdinů 85	Miroslav Kovanda 374 798 478 služební MO: 603 752 416 zusplana@quick.cz	M. Vlňa, 732 180 423	374 792 480 (fax)	zusplana@quick.cz www.zusplana.cz
349 01 Stříbro ZUŠ Kostelní 106	František Kratochvíl, Bc. 374 622 400 služební MO: 776 323 971 zus.stibro@quick.cz	M. Matějka, 737 541 979	374 622 400 (fax) 374 622 400	zus.stibro@quick.cz www.volny.cz/zlaticka

				WWW
349 01 Stříbro ZŠ Gagarinova 1039	Květoslava Špílerová, Mgr. 374 622 981 služební MO: skola@zsgagarinova.cz	M.Boudová, Mgr.	374 622 484 (fax)	skola@zsgagarinova.cz www.zsgagarinova.cz
349 01 Stříbro ZŠ Mánesova 485	Václav Peteřík, Mgr. 374 622 406 služební MO: zs-manesova@iol.cz	J.Brožová, Mgr.	374 622 406 (fax)	zs-manesova@iol.cz www.zs-manesova.cz
349 61 Kladruby ZŠ Husova 203	Iveta Černá, Mgr. 374 631 794 služební MO: reditelka.zs@kladruby.cz ivetasvobodova@post.cz	P.Nový, Mgr.	374 631 794	zakladni.skola@kladruby.cz www.zs.kladruby.cz
349 53 ZŠ + MŠ + ZUŠ Bezdrůžice Školní 183	Eva Kalistová, Mgr. 374 629 278 služební MO: reditel@bezdruzice.cz	P.Wenzl, Mgr.	374 629 278 374 629 208	reditel@bezdruzice.cz zastupce@bezdruzice.cz www.bezdruzice.cz
349 01 Svojšíň ZŠ + MŠ 35	Jaroslav Cvrček, Mgr. 374 693 164 služební MO: svojsinzs@seznam.cz	-	374 693 164	svojsinzs@seznam.cz www.
349 01 Černošín ZŠ nám.1.Máje 38	Dagmar Varousová, Mgr. 374 692 175 služební MO:602 550 707 cernosin@quick.cz	N. Pézlová, 724 564 294	374 692 175	cernosin@quick.cz www.
349 01 ZŠ + MŠ Záchlumí 32	Monika Slabyhoudková, Mgr. 374 622 303 služební MO: 607 550 707 zs.zachlumi@seznam.cz	-	374 622 303	zs.zachlumi@seznam.cz www.
349 52 ZŠ Konstantinovy Lázně 22	Alena Kálavská, Mgr. 374 625 274 služební MO: 602 570 104 zskonst@seznam.cz	-	374 625 274	alena.kalavska@seznam.cz www.zskonst-lazne.cz
349 01 Stříbro Gymnázium Soběslavova 1426	Milan Deredimos, Mgr. 374 623238 služební MO: kantor@goas.cz milanderedimos@goas.cz	V. Šedivá, Ing. verasediva@goas.cz	374 622 388 (fax)	kantor@goas.cz www.goas.cz

349 01 Stříbro ZŠ Revoluční 1431	Milan Sosík, Mgr. 374 622 984 služební MO: zsrevolucni@iol.cz	V. Šmahel, Mgr.	374622288 (fax)	zsrevolucni@iol.cz www.
---	--	--------------------	--------------------	--



Tab. č. 1:

Přehled počtu obecních škol a školských zařízení
ve správním obvodu obce Tachov s rozšířenou působností

Školy a školská zařízení	Počet škol, zařízení	Počet tříd, oddělení	Počet žáků, dětí	Přepočtený počet		Průměr žáků a dětí na	
				pedag.	ost. zam.	1 pedag.	1 ost. zam.
Mateřské školy (samostatné)	14	41	996	79,50	19,53	12,53	51,00
Mateřské školy (integrovane se ZŠ)	5	9	171	13,40	-	12,76	-
MŠ celkem	19	50	1167	92,90	19,53	12,56	59,75
Základní školy 1. - 9. ročník	8	128	2729	169,00	39,29	16,15	69,46
Základní školy 1. - 5. ročník	5	12	171	15,70	7,76	10,89	22,04
ZŠ celkem	13	140	2900	184,70	47,05	15,70	61,64
Školní družiny	13	31	818	23,10	-	35,41	-
Školní kluby	-	-	-	-	-	-	-
ŠD a ŠK celkem	13	31	818	23,1	-	35,41	-
DDM	1	-	240	1,00	0,25	240,00	960,00
Školní jídelny při MŠ	15	-	970	-	29,3	-	33,11
Školní jídelny při ZŠ	5	-	1283	-	21,6	-	59,40
Výdejny	1	-	69	-	0,80	-	86,25
Školní jídelny u integrovaných škol	5	-	379	-	11,9	-	31,85
ŠJ celkem	26	-	2701	-	63,6	-	42,47

Tab. č. 2:

Přehled počtu obecních škol a školských zařízení
zřizovaných městem Tachov

Školy a školská zařízení	Počet škol, zařízení	Počet tříd, oddělení	Počet žáků, dětí	Přepočtený počet		Průměr žáků a dětí na	
				pedag.	ost. zam.	1 pedag.	1 ost. zam.
Mateřské školy (samostatné)	5	17	410	32,9	5,43	12,46	75,51
Mateřské školy (integrovane se ZŠ)	-	-	-	-	-	-	-
MŠ celkem	5	17	410	32,9	5,43	12,46	75,51
Základní školy 1. - 9. ročník	3	61	1365	80,7	18,47	16,91	73,90
Základní školy 1. - 5. ročník	-	-	-	-	-	-	-
ZŠ celkem	3	61	1365	80,7	18,47	16,91	73,90
Školní družiny	3	11	315	9,3	-	33,87	-
Školní kluby	-	-	-	-	-	-	-
ŠD a ŠK celkem	3	11	315	9,3	-	33,87	-
Školní jídelny při MŠ	5	-	410	-	12,9	-	31,78
Školní jídelny při ZŠ	1	-	436	-	7,00	-	62,29
Výdejny	-	-	-	-	-	-	-
Školní jídelny u integrovaných škol	-	-	-	-	-	-	-
ŠJ celkem	6	-	846	-	19,9	-	42,51

Tab. č. 3:

Základní školy 1. - 5. ročník zřizované obcemi ve správním obvodu obce Tachov s rozšířenou působností

Poř. č.	Základní škola	1. tř.		2. tř.		3. tř.		4. tř.		5. tř.		1. - 5. tř.		Průměr žáků ve třídě	Přepočt. počet pedagogů	Průměr žáků na 1 pedag.	Počet integr. žáků
		třídy	žáci	třídy	žáci	třídy	žáci	třídy	žáci	třídy	žáci	třídy	žáci				
1.	Halže	-	4	1	9	-	7	1	10	1	11	3	41	13,7	3,50	11,7	1
2.	Hošťka	-	3	1	4	-	2	-	3	-	-	1	12	12,0	1,70	7,06	1
3.	Chodová Planá	1	16	1	20	1	20	1	12	1	15	5	83	16,6	6,00	13,8	-
4.	Lesná	1	4	-	2	-	-	-	4	-	2	1	12	12,0	1,90	6,32	-
5.	Rozvadov	-	4	1	6	1	8	-	5	-	-	2	23	11,5	2,60	8,85	2
Celkem		2	31	4	41	2	37	2	34	2	28	12	171	14,3	15,7	10,9	4

Tab. č. 4a:

Základní školy 1. - 9. ročník zřizované obcemi ve správním obvodu obce Tachov s rozšířenou působností
(údaje pro 1. - 5. ročník)

Poř. č.	Základní škola	1. tř.		2. tř.		3. tř.		4. tř.		5. tř.		1. - 5. tř.		Průměr žáků ve třídě	Přepočt. počet pedagogů	Průměr žáků na 1 pedag.	Počet integr. žáků
		třídy	žáci	třídy	žáci	třídy	žáci	třídy	žáci	třídy	žáci	třídy	žáci				
1.	Bor	2	53	2	48	2	48	2	41	2	47	10	237	23,7	12	19,75	11
2.	Planá, nám.	-	-	-	-	-	-	-	-	-	-	-	-	-	-	-	-
3.	Planá, Valy OP	3	67	3	80	3	71	2	53	3	61	14	332	23,7	17,2	19,30	8
4.	Přimda	1	25	1	22	1	18	1	23	1	15	5	103	20,6	6,00	17,17	3
5.	Staré Sedliště	1	20	1	17	1	20	1	17	1	17	5	91	18,2	5,00	18,20	3
6.	Stráž	1	11	1	18	1	19	-	13	1	14	4	75	18,8	4,00	18,75	16
7.	Tachov, Hornická	4	86	4	96	4	83	3	73	3	82	18	420	23,3	20	21,00	1
8.	Tachov, Kostelní	1	14	1	25	1	24	1	12	1	25	5	100	20	6	16,67	3
9.	Tachov, Zářečná	3	61	3	63	3	58	3	61	2	39	14	282	20,1	15,00	18,80	12
Celkem			337	16	369	16	341	13	293	14	300	75	1640	21,9	85,2	19,25	57
z toho město Tachov		8	161	8	184	7	165	7	146	6	146	37	802	21,7	41	19,56	16

Tab. č. 4b:

Základní školy 1. - 9. ročník zřizované obcemi ve správním obvodu obce Tachov s rozšířenou působností
(údaje pro 6. - 9. ročník)

Poř. č.	Základní škola <small>OP = odloučené pracoviště</small>	6. tř.		7. tř.		8. tř.		9. tř.		6. - 9. tř.		1. - 9. tř.		Průměr žáků ve třídě	Přepoč. počet pedagogů	Průměr žáků na 1 pedagog.	Počet Integr.
		třídy	žáci	třídy	žáci	třídy	žáci	třídy	žáci	třídy	žáci	třídy	žáci				
1.	Bor	2	35	1	28	2	36	1	22	6	121	16	358	20,2	8,90	13,60	2
2.	Planá, nám.	3	65	3	68	3	67	2	46	11	246	25	578	22,4	16,20	15,19	4
3.	Planá, Valy OP	-	-	-	-	-	-	-	-	-	-	-	-	-	-	-	-
4.	Přímda	1	18	1	16	1	24	1	13	4	71	9	174	17,8	6,00	11,83	8
5.	Staré Sedliště	1	16	1	9	1	14	1	9	4	48	9	139	12,0	6,3	7,62	1
6.	Stráž	1	12	1	15	1	7	1	6	4	40	8	115	10,0	6,7	5,97	9
7.	Tachov, Hornická	3	68	3	78	2	60	2	55	10	261	28	681	26,1	16,00	16,31	2
8.	Tachov, Kostelní	1	28	1	19	2	31	1	19	5	97	10	197	19,4	8,00	12,13	8
9.	Tachov, Zámečná	2	45	2	50	2	54	3	56	9	205	23	487	22,8	15,7	13,06	3
Celkem		14	287	13	283	14	293	12	226	53	1089	128	2729	20,5	83,8	13,00	37
z toho město Tachov		6	141	6	147	6	145	6	130	24	563	61	1365	23,5	39,7	14,18	13

1 spec.třída 9 žáků

Tab. č. 5:

Mateřské školy

zřizované obcemi ve správním obvodu obce Tachov s rozšířenou působností

Poř. č.	Mateřská škola	Počet tříd	Počet zapsaných dětí	Průměr dětí ve třídě	Celodenní docházka ve třídě	Omezená docházka ve třídě	Přepočtený počet pedagogů	Průměr dětí na 1 pedagoga	Počet Integr. dětí
1.	Bor, Borská ulice	3	82	27,3	82	-	6,00	13,67	3
2.	Bor, Školní ulice OP	3	69	23,0	69	-	5	13,80	1
3.	Chodský Újezd	1	23	23,0	23	-	1,8	12,78	-
4.	Lom	2	42	21	42	-	3,00	14,00	-
5.	Planá, Havlíčkova	4	100	25,0	100	-	8,00	12,50	-
6.	Planá, Smetanova OP	4	103	25,8	103	-	10	10,30	-
7.	Přímda	2	46	23,0	46	-	3,80	12,11	-
8.	Rozvadov	1	25	25,0	25	-	2,00	12,50	-
9.	Stráž	2	53	26,5	53	-	3	17,67	2
10.	Studánka	1	25	25,0	25	-	2	12,50	-
11.	Tachov, P. Velikého	3	75	25,0	75	-	6,00	12,50	-
12.	Tachov, Sadová	2	40	20,0	40	-	3,50	11,43	1
13.	Tachov, Stadtrožská	5	121	24,2	121	-	9,60	12,60	1
14.	Tachov, Tyršova	3	74	24,7	74	-	5,80	12,76	1
15.	Tachov, Pošumavská	4	100	25,0	100	-	8,00	12,50	-
16.	Tisová	1	18	18,0	18	-	2	9,00	-
Celkem		41	996	24,3	996	-	79,50	12,53	9
z toho město Tachov		17	410	24,1	410	-	32,9	12,46	3

MŠ Planá má 1 spec. třídu pro 12 integrovaných dětí

Tab. č. 6:

Mateřské školy integrované se základní školou
zřizované obcemi ve správním obvodu obce Tachov s rozšířenou působností

Poř. č.	Mateřská škola	Počet tříd	Počet zapsaných dětí	Průměr dětí ve třídě	Celodenní docházka ve třídě	Omezená docházka ve třídě	Přepočtený počet pedagogů	Průměr dětí na 1 pedagoga	Počet integr. dětí
1.	Halže	2	41	20,5	41	-	3	13,67	1
2.	Hošťka	1	21	21,0	21	-	1,4	15,00	-
3.	Chodová Planá	3	57	19	57	-	5	11,40	-
4.	Lesná	1	15	15,0	15	-	1	15,00	-
5.	Staré Sedliště	2	37	18,5	37	-	3,00	12,33	1
Celkem		9	171	19	171	-	13,4	12,76	2
z toho město Tachov		-	-	-	-	-	-	-	-

Tab. č. 8:

Školní družiny při základních školách 1. - 5. ročník
zřizovaných obcemi ve správním obvodu obce Tachov s rozšířenou působností

Poř. č.	Základní škola	Počet oddělení	Počet žáků	Průměr žáků v oddělení	Počet vychovatelů	Přepočtený počet vychovatelů	Ø žáků na 1 vychovatele
1.	Halže	1	27	27	1	0,9	30,00
2.	Hošťka	1	9	9	1	0,4	22,50
3.	Chodová Planá	2	50	25	2	1,7	29,41
4.	Lesná	1	8	8	1	0,5	16,00
5.	Rozvadov	1	23	23	1	0,9	25,56
Celkem		6	117	19,5	6	4,4	26,59
z toho město Tachov		-	-	-	-	-	-

Tab. č. 9:

Školní družiny při základních školách 1. - 9. ročník
zřizovaných obcemi ve správním obvodu obce Tachov s rozšířenou působností

Poř. č.	Základní škola	Počet oddělení	Počet žáků	Průměr žáků v oddělení	Počet vychovatelů	Přepočtený počet vychovatelů	Ø žáků na 1 vychovatele
1.	Bor	4	115	28,72	4	2,4	47,92
2.	Planá	4	118	29,50	4	2,7	43,70
3.	Přimda	2	60	30,00	2	1,6	37,5
4.	Staré Sedliště	2	46	23,00	2	1,3	35,38
5.	Stráž	2	47	23,50	2	1,4	33,57
6.	Tachov, Hornická	5	150	30	5	4,5	33,33
7.	Tachov, Kostelní	2	45	22,50	2	1,6	28,12
8.	Tachov, Zářečná	4	120	30	4	3,2	37,50
Celkem		25	701	28,04	25	18,7	37,49
z toho město Tachov		11	315	28,64	11	9,3	33,87

Tab. č. 10:

Zařízení školního stravování při školách zřizovaných obcemi
ve správním obvodu obce Tachov s rozšířenou působností

Poř. č.	Školní jídelna	Počet dětí MŠ	Počet žáků ZŠ	Celkem dětí a žáků	Počet dospělých školství	Počet dospělých cizích	Celkem všech strážníků	Počet zaměst.	Přepočt. počet zaměst.	Průměr obědů na 1 zam.
1.	MŠ Bor, Borská	82	0	82	14	0	96	4	3	32,00
2.	MŠ Bor, Školní - výdejna	69	0	69	7	0	76	2	0,8	31,76
3.	MŠ Chodský Újezd	23	0	23	3	2	28	2	1,4	20,00
4.	MŠ Lom	51	0	51	5	0	56	2	1,2	46,67
5.	MŠ Planá, Havlíčkova	100	0	100	13	0	113	3	2,5	45,20
6.	MŠ Planá, Smetanova	115	0	115	17	0	132	3	2,5	52,80
7.	MŠ Přimda	46	0	46	6	0	52	2	1,2	43,33
8.	MŠ Rozvadov	25	22	47	11	0	58	2	1,4	41,43
9.	MŠ Stráž	53	0	53	7	0	60	2	1,2	50,00
10.	MŠ Studánka	25	0	25	3	0	28	1	1	28,00
11.	MŠ Tachov, P.V.	75	0	75	11	0	86	3	2,5	34,40
12.	MŠ Tachov, Sadová	40	0	40	8	33	81	3	2,5	32,40
13.	MŠ Tachov Stadtrodská	121	0	121	16	0	137	4	3,3	41,52
14.	MŠ Tachov, Tyršova	74	0	74	10	0	84	3	2	42,00
15.	MŠ Tachov, Pošumavská	100	0	100	13	0	113	3	2,6	43,46
16.	MŠ Tisová	18	0	18	2	0	20	2	1	20,00
17.	Integrovaná Halže	41	40	81	14	0	95	4	2,8	33,93
18.	Integrovaná Hošťka	21	9	30	6	0	36	1	1,2	30,00
19.	Integrovaná Ch. Planá	57	60	117	20	26	163	4	3,5	46,57
20.	Integrovaná Lesná	15	11	26	7	0	33	2	1	33,00
21.	Integrované St. Sedliště	36	89	125	20	3	148	4	3,4	43,53
22.	ZŠ Bor	0	241	241	27	159	427	4	4	106,75
23.	ZŠ Planá, náměstí	0	356	356	50	63	469	6	5,5	85,27
24.	ZŠ Přimda	0	159	159	21	16	196	3	2,5	78,40
25.	ZŠ Stráž	0	91	91	23	3	117	3	2,6	45,00
26.	ZŠ Tachov, Zářečná	0	436	436	50	52	538	7	7	76,86
Celkem		1 187	1 514	2 701	384	357	3 442	79	63,6	54,12
z toho město Tachov		410	436	846	108	85	1039	23	19,9	52,21

Tab. č. 11:

Školy v přírodě a lyžařské kurzy

realizované obecními školami ve správním obvodu obce Tachov s rozšířenou působností

Škola	Zotavovací pobyty		Lyžařské kurzy		Plavecké kurzy
	Počet vyslaných žáků	Počet dnů	Počet vyslaných žáků	Počet dnů	Počet žáků
Bor	-	-	-	-	90
Planá náměstí	-	-	37	222	-
Planá Valy	-	-	-	-	109
Přimda	-	-	38	170	36
Staré Sedliště	-	-	-	-	33
Stráž	-	-	30	144	-
Tachov, Hornická	-	-	30	150	155
Tachov, Kostelní	-	-	30	180	13
Tachov, Zářečná	-	-	70	384	102
Halže	-	-	-	-	27
Hošťka	-	-	-	-	-
Chodová Planá	-	-	-	-	27
Lesná	-	-	-	-	11
Rozvadov	-	-	-	-	-
Celkem	-	-	235	1250	603
z toho město Tachov	-	-	130	714	270

Tab. č. 12:

Individuálně integrovaní žáci a děti podle druhu postižení

ve školách zřizovaných obcemi ve správním obvodu obce Tachov s rozšířenou působností

Druh postižení	Počet žáků v ZŠ	Počet dětí v MŠ
Mentálně postižení	12	-
Sluchově postižení	4	-
Zrakově postižení	9	2
S vadami řeči	10	2
Tělesně postižení	2	2
S více vadami	8	3
S vývojovými poruchami učení	31	-
S vývojovými poruchami chování	13	1
Autisté	9	1
Celkem	98	11
z toho město Tachov	29	3

Tab. č. 13:**Třídy pro žáky a děti se zdravotním postižením****ve školách zřizovaných obcemi ve správním obvodu obce Tachov s rozšířenou působností**

Druh postižení	ZŠ	MŠ
	Počet tříd (počet žáků)	Počet tříd (počet dětí)
Mentálně postižení	1 (9)	-
Sluchově postižení	-	-
Zrakově postižení	-	-
S vadami řeči	-	1 (10)
Tělesně postižení	-	-
S více vadami	-	-
S vývojovými poruchami učení	-	-
S vývojovými poruchami chování	-	0 (1)
Autisté	-	0 (1)
Celkem	1 (9)	1 (12)
z toho město Tachov	-	-

Tab. č. 15:**Přestupky na úseku školství za školní rok 2014/2015**

Základní škola	Počet přestupků	Zameškané hodiny	
		celkem	neomluvené
Tachov, Zářečná	1	59	29
Tachov, Hornická	2	362	98
Bor	6	826	284
VÚ Hostouň	1	27	27
Celkem	10	1274	438
z toho město Tachov	3	421	127

Tab. č. 14:**Personální zabezpečení školního roku 2015/2016**

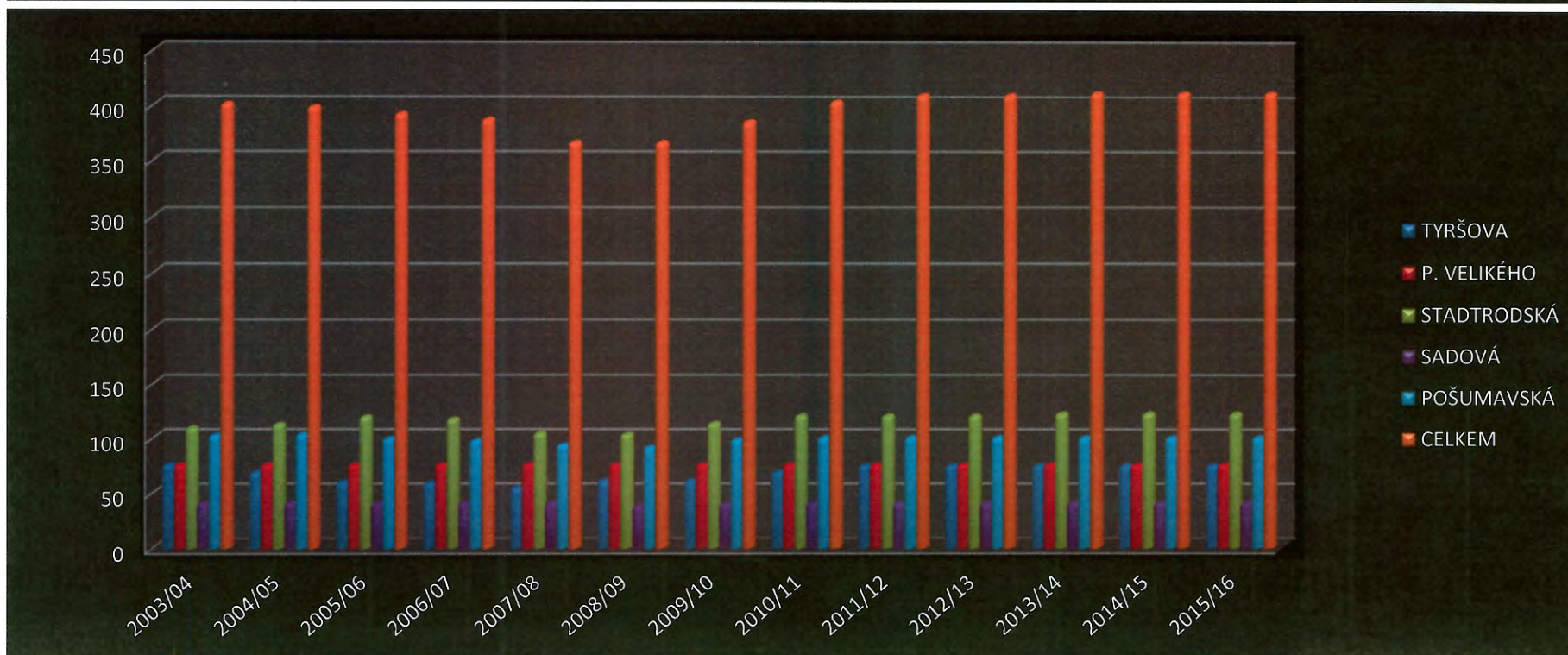
prům.evid.počet zaměst.přepoč.

Škola		Pedagogičtí pracovníci (Ř; vých. por.; AP; vychov.)	Ostatní pracovníci Provozní + ŠJ	Celkem
1	Bor	25,90	9,36	35,26
2	Halže	4,80	4,34	9,14
3	Hošťka	3,10	1,63	4,73
4	Chodová Planá	7,70	5,06	12,76
5	Lesná	2,40	1,74	4,14
6	Planá	40,40	15,61	56,01
7	Přimda	14,90	5,76	20,66
8	Rozvadov	3,50	0,17	3,67
9	Staré Sedliště	14,10	6,72	20,82
10	Stráž	16,60	4,94	21,54
11	Tachov, Hornická	40,70	7,65	48,35
12	Tachov, Kostelní	18,90	3,11	22,01
13	Tachov, Zářečná	39,10	14,71	53,81
CELKEM ZŠ		232,10	80,80	312,9
1	Bor	11,00	6,73	17,73
2	Halže	3,00	1,00	4
3	Hošťka	1,40	0	1,4
4	Chodský Újezd	1,80	1,36	3,16
5	Chodová Planá	5,00	1,00	6
6	Lesná	1,00	0,50	1,5
7	Lom	3,00	2,15	5,15
8	Planá	18,00	9,49	27,49
9	Přimda	3,80	2,17	5,97
10	Rozvadov	2,00	1,72	3,72
11	Staré Sedliště	3,00	0,87	3,87
12	Stráž	3,00	2,14	5,14
13	Studánka	2,00	1,03	3,03
14	Tachov, P. Velikého	6,00	3,52	9,52
15	Tachov, Pošumavská	8,00	4,52	12,52
16	Tachov, Sadová	3,50	1,93	5,43
17	Tachov, Stadtrovská	9,60	5,37	14,97
18	Tachov, Tyršova	5,80	2,99	8,79
19	Tisová	2,00	1,14	3,14
CELKEM MŠ		92,90	49,63	142,53
CELKEM ZŠ a MŠ		325,00	130,43	455,43

Tab. č. 7a:

VÝVOJ POČTU DĚTÍ v MŠ v Tachově od roku 2003

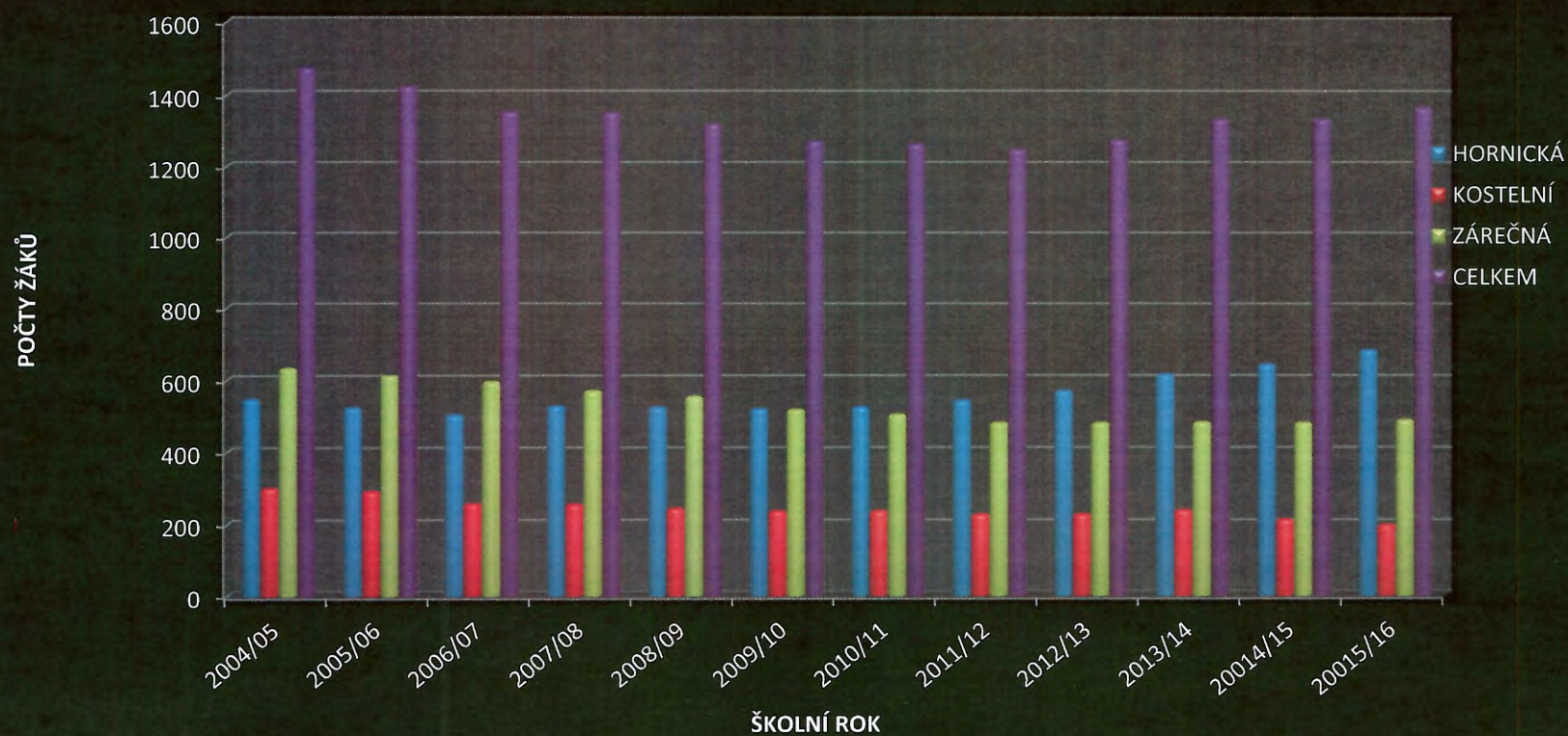
Mateřská škola	2003/04	2004/05	2005/06	2006/07	2007/08	2008/09	2009/10	2010/11	2011/12	2012/13	2013/14	2014/15	2015/16
TYRŠOVA	75	68	59	58	54	60	60	68	74	74	74	74	74
P. VELIKÉHO	75	75	75	75	75	75	75	75	75	75	75	75	75
STADTRODSKÁ	109	112	119	117	104	103	113	120	120	120	122	122	122
SADOVÁ	40	40	40	40	40	37	39	40	40	40	40	40	40
POŠUMAVSKÁ	102	103	99	97	93	91	98	100	100	100	100	100	100
CELKEM	401	398	392	387	366	366	385	403	409	409	411	411	411



Tab. č. 7b:

VÝVOJ POČTU ŽÁKŮ v ZŠ v Tachově od roku 2003

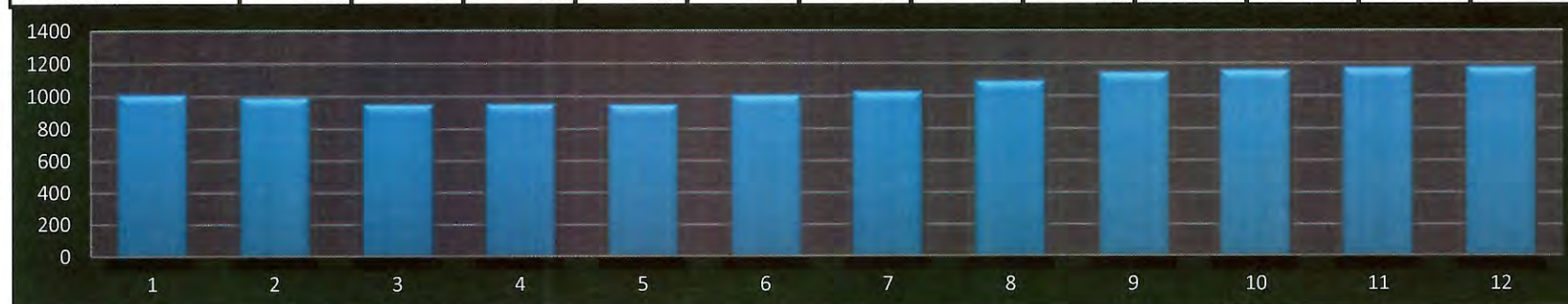
Základní škola	2003/04	2004/05	2005/06	2006/07	2007/08	2008/09	2009/10	2010/11	2011/12	2012/13	2013/14	2014/15	2015/16
HORNICKÁ	544	545	522	502	527	523	518	523	541	568	613	641	681
KOSTELNÍ	323	299	290	256	254	243	236	236	226	226	238	212	197
ZÁREČNÁ	645	631	611	594	569	553	516	503	479	479	481	479	487
CELKEM	1512	1475	1423	1352	1350	1319	1270	1262	1246	1273	1332	1332	1365



Tab. č. 7 c:

Vývoj počtu dětí v MŠ - ORP Tachov od roku 2004

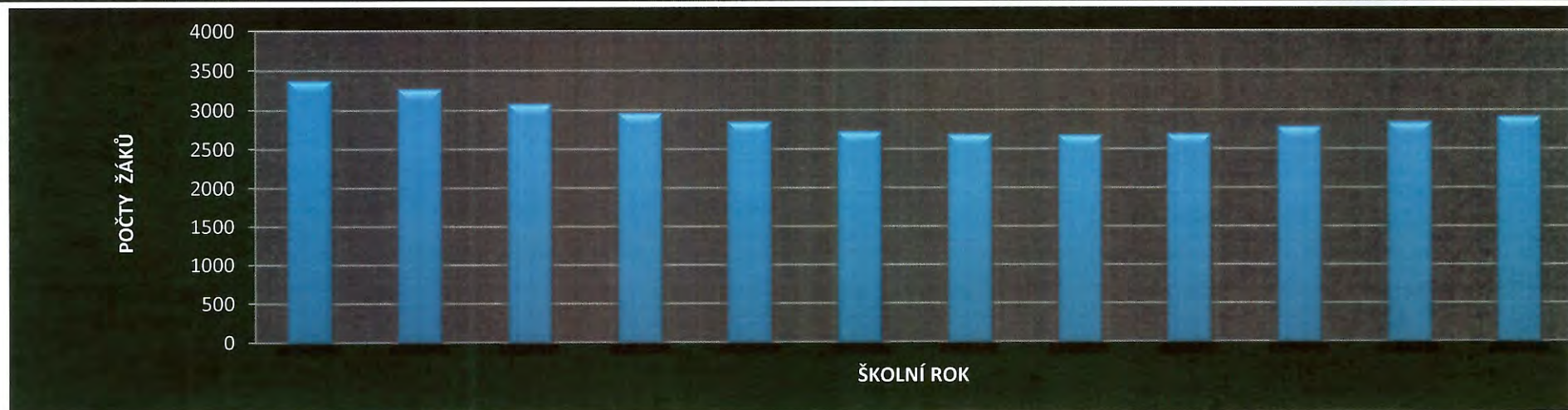
MŠ	2004/05	2005/06	2006/07	2007/08	2008/09	2009/10	2010/11	2011/12	2012/13	2013/14	2014/15	2015/16
Bor Borská ul.	78	74	75	80	80	82	82	82	82	82	82	82
Bor Školní ul. OP	46	46	33	46	46	46	46	46	69	69	69	69
Částkov	12	0	0	0	0	0	0	0	0	0	0	0
Halže	36	27	25	22	28	39	44	40	43	37	38	41
Hošťka	11	14	13	13	9	13	14	11	14	14	20	21
Chodová Planá	40	43	40	43	47	50	52	63	61	58	59	57
Chodský Újezd	19	20	21	20	23	24	21	25	24	21	21	23
Lesná	15	17	15	17	14	15	11	13	11	13	11	15
Lom	36	32	26	28	29	31	39	40	44	48	51	42
Planá, Havlíčkova	67	78	94	95	78	81	59	88	95	100	100	100
Planá, Smetanova OP	80	70	55	55	50	56	64	74	96	109	103	115
Přimda	38	43	46	41	46	46	46	46	46	46	46	46
Rozvadov	25	19	19	16	18	24	24	24	25	22	24	25
Staré Sedliště	38	40	37	38	34	38	36	40	40	41	46	37
Staré Sedlo	14	11	0	0	0	0	0	0	0	0	0	0
Stráž	27	34	37	46	50	46	51	52	44	46	49	53
Studánka	20	19	16	16	15	17	21	23	25	25	25	25
Tachov, P. Velikého	75	75	75	75	75	75	75	75	75	75	75	75
Tachov, Pošumavská	103	99	97	93	91	98	100	100	100	100	100	100
Tachov, Saďová	40	40	40	40	37	39	40	40	40	40	40	40
Tachov, Stadtrodská	112	119	117	104	103	113	120	120	120	122	122	121
Tachov, Tyršova	68	59	58	54	60	60	68	74	74	74	74	74
Tisová	17	17	17	16	18	20	18	21	21	20	21	18
CELKEM	1017	996	956	958	951	1013	1031	1097	1149	1162	1176	1179



Tab. č. 7 d:

Vývoj počtu žáků v ZŠ - ORP Tachov od roku 2004 4

ZŠ	2004/05	2005/06	2006/07	2007/08	2008/09	2009/10	2010/11	2011/12	2012/13	2013/2014	2014/15	2015/16
Bor	392	389	380	355	337	343	332	345	340	341	351	367
Halže	52	49	45	42	40	42	35	43	45	40	46	41
Hošťka	14	14	9	15	14	12	9	11	9	12	14	12
Chodová Planá	76	69	73	69	67	70	74	68	71	78	79	86
Chodský Újezd	19	9	8	9	0	0	0	0	0	0	0	0
Lesná	27	23	19	15	14	18	9	9	14	11	9	12
Lestkov	11	13	15	13	0	0	0	0	0	0	0	0
Lom	15	12	14	8	12	0	0	0	0	0	0	0
Planá, náměstí	422	414	406	401	390	383	372	374	549	559	579	246
Planá, Valy	368	366	312	258	244	209	193	184	0	0	0	332
Přimda	165	163	139	142	151	134	150	146	154	146	152	174
Rozvadov	26	30	28	24	26	23	17	20	11	18	23	23
Staré Sedliště	157	148	137	137	130	118	123	126	126	135	141	139
Stráž	153	148	141	126	105	102	113	109	102	113	118	115
Tachov, Hornická	545	522	502	527	523	518	523	541	568	613	641	681
Tachov, Kostelní	299	290	256	254	243	236	236	226	226	238	212	197
Tachov, Zářečná	631	611	594	569	553	516	503	479	479	481	479	487
CELKEM	3372	3270	3078	2964	2849	2724	2689	2681	2694	2 785	2844	2917



Tab. č. 7 e:

VÝVOJ POČTU ŽÁKŮ v prvních třídách - "prvňáčků" - na ZŠ v Tachově

Základní škola	2003/04	2004/05	2005/06	2006/07	2007/08	2008/09	2009/10	2010/11	2011/12	2012/13	2013/14	2014/15	2015/16
HORNICKÁ	48	51	69	49	75	55	67	67	69	70	83	90	86
KOSTELNÍ	17	20	17	27	28	21	24	25	19	14	23	25	14
ZÁREČNÁ	54	72	57	64	60	54	47	44	41	61	60	62	61
CELKEM	119	143	143	140	163	130	138	136	129	145	166	177	161
změna oproti předhoz.roku		24	0	-3	23	-33	8	-2	-7	16	21	11	-16



Tab. č. 7 f:

Vývoj počtu žáků v prvních třídách - prvňáčků - na ZŠ v ORP

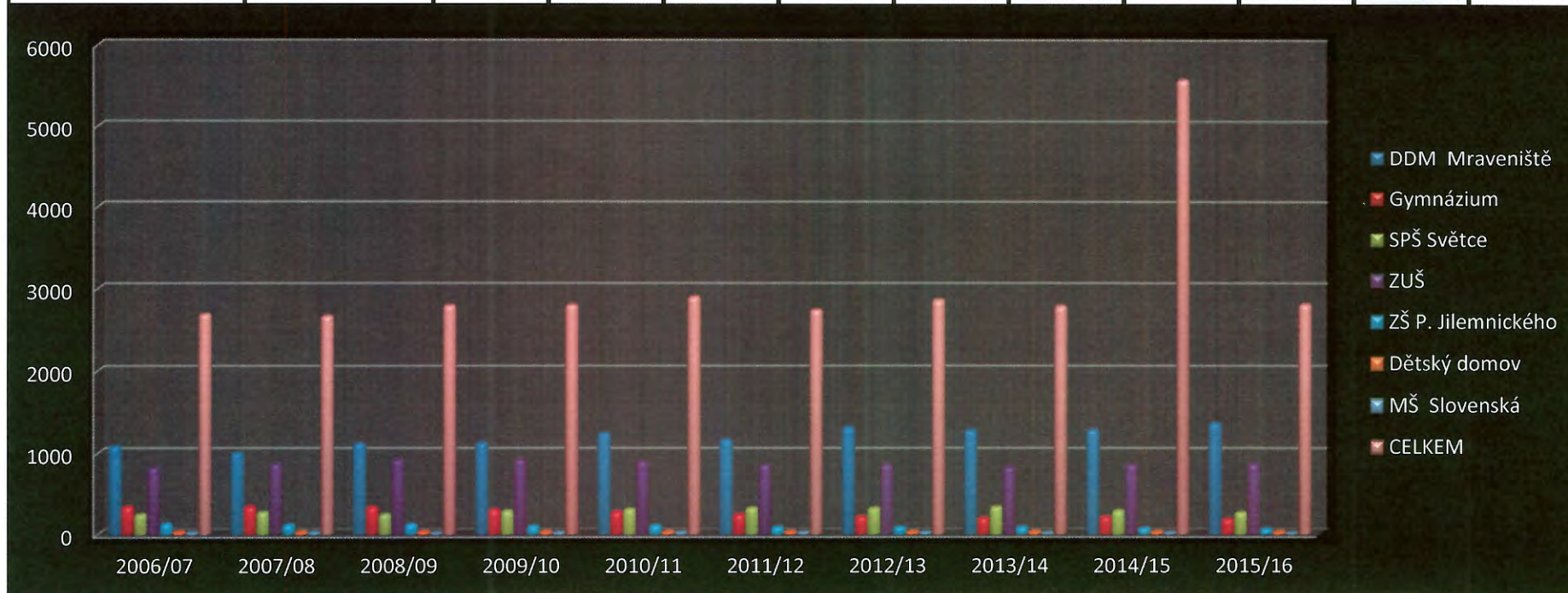
ZŠ	2003/04	2004/05	2005/06	2006/07	2007/08	2008/09	2009/10	2010/11	2011/12	2012/13	2013/14	2014/15	2015/16
Bor	37	40	43	39	30	47	44	47	53	40	51	56	53
Halže	14	6	13	10	6	9	7	7	15	9	8	10	4
Hošťka	4	7	3	3	5	8	0	1	6	2	3	3	3
Chodová Planá	10	18	11	17	12	14	21	9	15	16	21	21	16
Chodský Újezd	9	2	2	2	3	0	0	0	0	0	0	0	0
Lesná	7	1	4	5	3	5	3	2	1	5	0	2	4
Lom	5	7	2	7	2	4	0	0	0	0	0	0	0
Planá, náměstí	49	37	41	41	41	48	38	43	50	65	79	0	0
Planá, Valy	25	22	20	15	13	25	22	17	22	0	0	83	67
Přimda	10	16	14	15	13	16	14	17	16	24	21	19	25
Rozvadov	9	0	11	7	5	8	2	4	4	5	8	6	4
Staré Sedliště	17	13	13	13	16	13	15	22	15	20	21	20	20
Stráž	17	17	10	14	7	4	16	14	19	12	20	18	11
Tachov, Hornická	48	51	69	49	75	55	67	67	69	70	83	90	86
Tachov, Kostelní	17	20	17	27	28	21	24	25	19	14	23	25	14
Tachov, Zářečná	54	72	57	64	60	54	47	44	41	61	60	62	61
CELKEM	332	329	330	328	319	331	320	319	345	343	398	415	368
změna oproti předchoz.roku		-3	1	-2	-9	12	-11	-1	26	-2	55	17	-47



Tab. č. 7 g:

Vývoj počtu dětí, žáků, studentů, členů zájmových útvarů ve školách zřizovaných Plzeňským krajem

Školské zařízení		2006/07	2007/08	2008/09	2009/10	2010/11	2011/12	2012/13	2013/14	2014/15	2015/16
DDM Mraveniště	počet členů ZÚ	1086	1003	1116	1126	1243	1163	1315	1278	1285	1367
Gymnázium	počet studentů	343	342	333	303	278	245	219	199	216	186
SPŠ Světce	počet studentů	250	274	248	290	309	325	322	337	290	269
ZUŠ	počet žáků	818	868	919	921	900	855	858	828	857	866
ZŠ P. Jilemnického	počet žáků	131	119	124	103	109	90	89	89	76	66
Dětský domov	počet dětí	32	32	32	32	32	32	32	32	32	32
MŠ Slovenská	počet dětí	24	24	18	22	24	24	22	19	19	16
CELKEM		2684	2662	2790	2797	2895	2734	2857	2782	5577	2802



Poznámky:

OBSAH:

- Organizace školního roku 2015/2016
- Adresář a seznam škol
 - zřizovaných městem Tachov
 - zřizovaných Plzeňským krajem
 - se sídlem ve správním obvodu obce Tachov s rozšířenou působností
- Tab. č. 1: Přehled počtu obecních škol a školských zařízení ve správním obvodu obce Tachov s rozšířenou působností
- Tab. č. 2: Přehled počtu obecních škol a školských zařízení zřizovaných městem Tachov
- Tab. č. 3: ZŠ 1. – 5. ročník zřizované obcemi ve správním obvodu obce Tachov
- Tab. č. 4a: ZŠ 1. - 9. ročník zřizované obcemi ve správním obvodu obce Tachov s rozšířenou působností (údaje pro 1. – 5. ročník)
- Tab. č. 4b: ZŠ 1. -9. ročník zřizované obcemi ve správním obvodu obce Tachov s rozšířenou působností (údaje pro 6. – 9. ročník)
- Tab. č. 5: Mateřské školy zřizované obcemi ve správním obvodu obce Tachov s rozšířenou působností
- Tab. č. 6: Mateřské školy integrované se základní školou ve správním obvodu obce Tachov s rozšířenou působností
- Tab. č.7 a, b, c, d, e, f, g: Vývoj počtu dětí, žáků, studentů v Tachově, v ORP, ve školách zřizovaných Plzeňským krajem, vývoj počtu žáků v prvních třídách v Tachově, v ORP
- Tab. č. 8: Školní družiny při ZŠ 1. – 5. ročník zřizovaných obcemi ve správním obvodu obce Tachov s rozšířenou působností
- Tab. č.9: Školní družiny a školní kluby při základních školách 1. -9. ročník zřizovaných obcemi ve správním obvodu obce Tachov s rozšířenou působností
- Tab. č. 10: Zařízení školního stravování při školách zřizovaných obcemi ve správním obvodu obce Tachov s rozšířenou působností
- Tab. č. 11: Školy v přírodě a lyžařské kurzy realizované obecními školami ve správním obvodu obce Tachov s rozšířenou působností
- Tab. č. 12: Individuálně integrovaní žáci a děti podle druhu zdravotního postižení ve školách zřizovaných obcemi ve správním obvodu obce Tachov s rozšířenou působností
- Tab. č. 13: Třídy pro žáky se zdravotním postižením ve školách zřizovaných obcemi ve správním obvodu obce Tachov s rozšířenou působností
- Tab. č. 14: Personální zabezpečení školního roku v Tachově, v ORP
- Tab. č. 15: Přestupky na úseku školství za školní rok 2014/2015
- Tab. č. 16: Personální zabezpečení na školách v Tachově zřizovaných městem Tachov
- Tab. č. 17: Stav dětí v MŠ a žáků v ZŠ na školách zřizovaných městem Tachov

Zpracoval: Odbor školství a památkové péče
Městský úřad Tachov
Mgr. J. Kožnar, Ing. A. Mrázková, J. Janoušková

Vydal : OŠPP MěÚ Tachov

Nákladem: 5 kusů

Publikaci „Školství v obvodu obce Tachov s rozšířenou působností ve školním roce 2015 – 2016“ najdete i v elektronické podobě na <http://www.tachov-mesto.cz> (sekce – Školy a školská zařízení – již od školního roku 2008 - 2009)