



**MĚSTO TACHOV**

# **ŠKOLSTVÍ**

**v obvodu obce Tachov  
s rozšířenou působností**

**školní rok 2013 - 2014**

**Městský úřad Tachov**

**Odbor školství a památkové péče**

**2013**

## ÚVOD:

Městu Tachov jsou podle zákona č. 128/2000 Sb., o obcích, ve znění pozdějších předpisů, svěřeny úkoly, které plní ve správním obvodu tzv. rozšířené působnosti.

V oblasti školství se tyto úkoly týkají převážně otázek ekonomických ve vztahu ke státnímu rozpočtu a to pro školy a školská zařízení zřizované obcemi ve vymezeném správním obvodu.

Město Tachov zajišťuje rovněž ve správním obvodu rozšířené působnosti sběr statistických dat škol zřizovaných obcemi a školských zařízení. Zdrojem předkládaných údajů jsou zahajovací statistické výkazy škol a školských zařízení pro školní rok 2013/2014, které shromažďuje MŠMT ČR.

Vložený adresář škol je zároveň seznamem jednotlivých škol včetně stávajících ředitelů, pro úplnost je přehled rozšířen i o školy a školská zařízení, která nejsou zřizována obcemi, ale jejich sídlo leží ve správním obvodu města Tachova s rozšířenou působností. Pro přesnost je nutno uvést, že všechny názvy škol obsahují rovněž označení „příspěvková organizace“.

Všechny údaje o počtu tříd a počtu dětí či žáků zobrazují skutečný stav na školách k polovině listopadu 2013.

Tato pomůcka vychází poště jako ucelený pohled na školství v obvodu města Tachova – obce s rozšířenou působností, pro školní rok 2013 - 2014. Je určena starostům obcí, zastupitelům, ředitelům škol a organizací, případně dalším zájemcům o problematiku školství na Tachovsku.

### **Ve školním roce 2012 – 2013 došlo k těmto změnám:**

- změny na postu ředitelů škol: ZŠ Bor – Mgr. Daniel Koblen, od 1. 8. 2013  
ZŠ Tachov, Kostelní ulice –  
Mgr. Jaroslava Metličková, odchod do důchodu,  
od 1. 8. 2013 Mgr. Renata Kozlerová
- vyhlášené konkurzy v ORP Tachov:  
ZŠ – Tachov, Kostelní ulice  
ZŠ - Bor

### **Školní rok 2013 – 2014 v ORP Tachov**

- počet ředitelství: 14 x MŠ; 13 x ZŠ; celkem 27 ředitelství
- úplné ZŠ: 6 x
- neúplné ZŠ: 1 x
- ZŠ + MŠ: 5 x
- ZŠ + DDM: 1 x
- výjimkové školy k 30. 9. 2013: ZŠ St. Sedliště, Stráž, Rozvadov, Halže
- kontrolní návštěva pracovníků OŠ MěÚ Tachov na školách v ORP:  
leden 2008; březen 2010; říjen 2012; plán - jaro 2014

**Mgr. Josef Kožnar**  
vedoucí odboru školství  
a památkové péče

**a pracovníci OŠ MěÚ Tachov**



## Organizace školního roku 2013/2014

- I. pololetí: pondělí 2. září 2013 - čtvrtek 30. ledna 2014
- II. pololetí: pondělí 3. února 2014 - pátek 27. června 2014

### Termíny prázdnin:

- Podzimní prázdniny: úterý 29. října a středa 30. října 2013
- Vánoční prázdniny: sobota 21. prosince 2013 – neděle 5. ledna 2014  
Vyučování začne v pondělí 6. ledna 2014
- Jednodenní pololetní prázdniny : pátek 31. ledna 2014
- Jarní prázdniny: pondělí 17. února - pátek 21. února 2014
- Velikonoční prázdniny: čtvrtek 17. dubna a pátek 18. dubna 2014
- Hlavní prázdniny: sobota 28. června - neděle 31. srpna 2014  
Vyučování ve školním roce 2014/2015 začne v pondělí 1. září 2014

### Zápisy:

- Zápis do 1. ročníku základního vzdělávání proběhne dle § 36 odst. 4 školského zákona ve dnech 15. ledna až 15. února 2014  
**na základních školách v Tachově: 7. února 2014 13.00 – 18.00 hodin**
- Zápis do 1. ročníku mateřských škol stanoví ředitel mateřské školy po dohodě se zřizovatelem  
**v mateřských školách v Tachově: 3. dubna 2014 10.00 – 16.00 hodin**

### Ostatní:

- Přijímací zkoušky na střední školy 1. kolo: v týdnu od 22. dubna do 30. dubna 2014
- Maturitní zkoušky: 2. května až 10. června 2014

### Provoz mateřských škol v Tachově v době hlavních prázdnin:

bude upřesněn v průběhu měsíce března 2014; odkaz najdete na [www.tachov-mesto.cz](http://www.tachov-mesto.cz)

### Významné dny:

- **28. březen** Den učitelů
- **7. duben** Den vzdělanosti
- **26. září** Evropský den jazyků

### Ostatní termíny:

- **Bowlingová liga škol – 6. ročník, I. kolo 15. listopadu 2013 , 18. 00 hodin**
- **II. kolo – únor; III. Kolo – květen**
- **21. března oslava Dne učitelů - přijetí na radnici a sál Mže, 19.00 hodin**
- **Beseda žáků a studentů se starostou města – 9. dubna**
- **Přijetí nejúspěšnějších žáků a studentů představiteli města – 26. června**

# ŠKOLY V TACHOVĚ ZŘIZOVANÉ MĚSTEM TACHOV

## ve školním roce 2013/2014

### Základní školy

#### **Základní škola Tachov, Hornická 1325**

příspěvková organizace

IČ: 750 06 821

sídlo: Hornická 1325, 347 01 Tachov

telefon: 374 723 833

MO: 731 159 464

e- mail: vedeni.skoly@zshornicka.tachov.cz

www: zshornicka.tachov.cz

ředitel: **Mgr. Radek Červený**

zástupce ředitele: Mgr. Lenka Doležalová,

Mgr. Jarmila Brachtelová

počet tříd: 26

počet žáků: 613

družina – počet žáků: 150 úplata: 100,- Kč



#### **Základní škola Tachov, Kostelní 583**

příspěvková organizace

IČ: 750 06 839

sídlo: Kostelní 583, 347 01 Tachov

telefon: 374 722 128

MO: 722 270 662

e- mail: reditelna@zskostel.cz

www: zskostel.cz

ředitel: **Mgr. Renata Kozlerová**

zástupce ředitele: Mgr. Lenka Hradilová

počet tříd: 12

počet žáků: 238

družina – počet žáků: 42 úplata: 100,- Kč



#### **Základní škola Tachov, Zářečná 1540**

příspěvková organizace

škola s třídami s rozšířenou výukou tělesné výchovy

IČ: 750 06 812

sídlo: Zářečná 1540, 347 01 Tachov

telefon: 374 723 118

MO: 731 159 475

e- mail: info@zszarecna.cz

www: zszarecna.cz

ředitel: **Mgr. Zdeněk Hnát**

zástupce ředitele: Mgr. Jaroslava Hamáčková,

Mgr. Dagmar Matasová

počet tříd: 23

počet žáků: 481

družina – počet žáků: 102 úplata: 100,- Kč



## Mateřské školy

### Mateřská škola Tachov, Pošumavská 1675

příspěvková organizace

IČ: 750 06 847

sídlo: Pošumavská 1675, 347 01 Tachov

telefon: 374 722 822

MO: 731 142 260

e- mail: msposumavska.tc@ quick.cz

www: msposumavskate.estranky.cz

ředitel: Mgr. Ladislava Pitrová

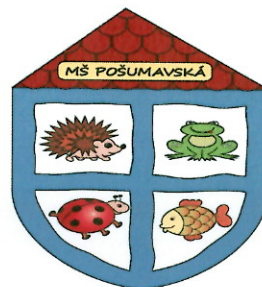
zástupce ředitele: Hana Dvořáková

provoz MŠ: pondělí – pátek 6:00 - 16: 30 hodin

počet tříd: 4

počet dětí: 100

úplata: 500,- Kč



### Mateřská škola Tachov, Prokopa Velikého 1255

příspěvková organizace

IČ: 750 06 880

sídlo: P. Velikého 1255, 347 01 Tachov

telefon: 374 722 106

MO: -

e- mail: mskolapv@ quick.cz

www: msprokopka.unas.cz

ředitel: Daniela Hradilová

zástupce ředitele: Libuše Hlistová

provoz MŠ: pondělí – pátek 6:00 - 17: 00 hodin

počet tříd: 3

počet dětí: 75

úplata: 480,- Kč



### Mateřská škola Tachov, Stadtrodská 1600

příspěvková organizace

IČ: 750 06 855

sídlo: Stadtrodská 1600, 347 01 Tachov

telefon: 374 723 686

MO: 733 677 052

e- mail: hanikova.ms@ quick.cz

www: mstachov.cz

ředitel: Zuzana Haníková

zástupce ředitele: Jitka Podlesná

provoz MŠ: pondělí – pátek 6:00 - 16: 30 hodin

počet tříd: 5

počet dětí: 122

úplata: 600,- Kč



**Mateřská škola Tachov, Sadová 1356**

příspěvková organizace

IČ: 750 06 871

sídlo: Sadová 1356, 347 01 Tachov

telefon: 374 722 649

MO: 733 679 525

e- mail: ms\_tc\_sadova@ quick.cz

www: mstcsadova.estranky.cz

ředitel: Alena Malá

zástupce ředitele: Marie Švejdová

provoz MŠ: pondělí – pátek 6:30 - 16:30 hodin

počet tříd: 2

počet dětí: 40

úplata: 700,- Kč



**Mateřská škola Tachov, Tyršova 1546**

příspěvková organizace

IČ: 750 06 863

sídlo: Tyršova 1546, 347 01 Tachov

telefon: 374 723 121

MO: 739 039 789

e- mail: prasilova.l@ tiscali.cz

www: mstyrsova.tachov.cz

ředitel: Ludmila Prášilová

zástupce ředitele: Miroslava Košťálová

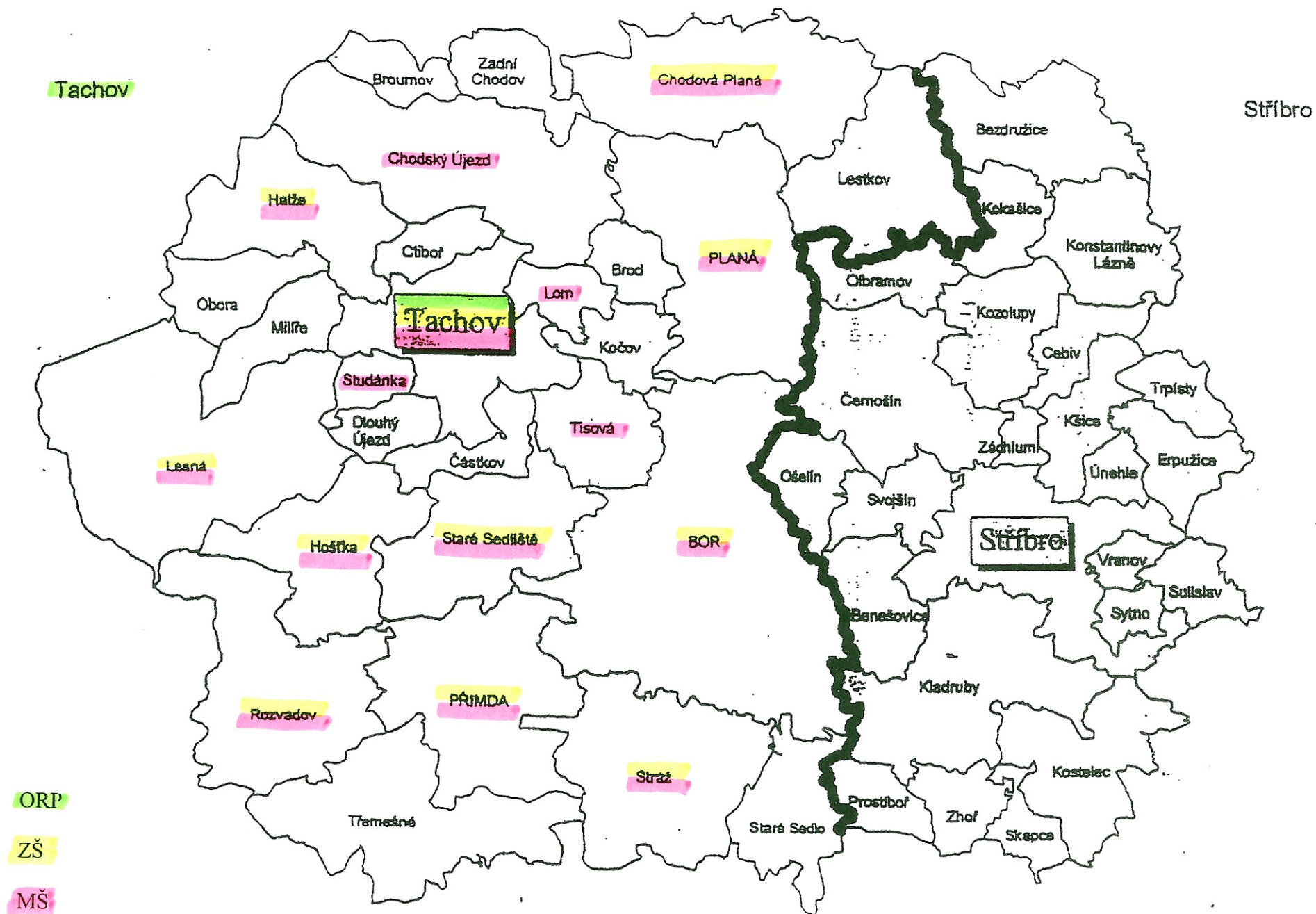
provoz MŠ: pondělí – pátek 6:00 - 16: 30 hodin

počet tříd: 3

počet dětí: 74

úplata: 387,- Kč





**SEZNAM a ADRESÁŘ ŠKOL** od 1. 9. 2013  
**ZÁKLADNÍ A MATEŘSKÉ ŠKOLY v TACHOVĚ**  
**zřizované městem Tachov**

nově upraveno, doplněno, zařazeno

Adresa	Ředitel	Zástupce	Telefon	E-mail www
347 01 Tachov ZŠ Hornická 1325	Radek Červený, Mgr. 374 723 833 služební MO: 731 159 464 <a href="mailto:radek.cerveny1@seznam.cz">radek.cerveny1@seznam.cz</a>	L.Doležalová, Mgr. J.Brachtelová, Mgr.	374 722 148 II.s / i FAX/ 374 722 124 I.st.	<a href="mailto:lenka.dolezalova@zshornicka.tachov.cz">lenka.dolezalova@zshornicka.tachov.cz</a> <a href="mailto:jarmila.brachtelova@zshornicka.tachov.cz">jarmila.brachtelova@zshornicka.tachov.cz</a> <a href="mailto:vedeni.skoly@zshornicka.tachov.cz">vedeni.skoly@zshornicka.tachov.cz</a> <a href="http://www.zshornicka.tachov.cz">www.zshornicka.tachov.cz</a>
347 01 Tachov ZŠ Kostelní 583	Renata Kozlerová, Mgr. 374 722 128 služební MO: 722 270 662 <a href="mailto:renata.kozlerova@zskostel.cz">renata.kozlerova@zskostel.cz</a>	L.Hradilová, Mgr.	374 722 128 /i FAX/	<a href="mailto:kancelar@zskostel.cz">kancelar@zskostel.cz</a> <a href="mailto:reditelna@zskostel.cz">reditelna@zskostel.cz</a> <a href="mailto:lenka.hradilova@zskostel.cz">lenka.hradilova@zskostel.cz</a> <a href="http://www.zskostel.cz">www.zskostel.cz</a>
347 01 Tachov ZŠ Zárečná 1540	Zdeněk Hnát, Mgr. 374 723 118 ( i FAX ) služební MO: 731 159 474 <a href="mailto:reditel@zszarecna.cz">reditel@zszarecna.cz</a>	D.Matasová, Mgr. J.Hamáčková, Mgr.	374 723 128	<a href="mailto:dagmar.matasova@zszarecna.cz">dagmar.matasova@zszarecna.cz</a> <a href="mailto:jaroslava.hamackova@zszarecna.cz">jaroslava.hamackova@zszarecna.cz</a> <a href="mailto:info@zszarecna.cz">info@zszarecna.cz</a> <a href="http://www.zszarecna.cz">www.zszarecna.cz</a>
347 01 Tachov MŠ Pošumavská 1675	Ladislava Pitrová, Mgr. 374 722 822 služební MO: 731 142 260 <a href="mailto:msposumavska.tc@quick.cz">msposumavska.tc@quick.cz</a>	Hana Dvořáková	374 722 822	<a href="mailto:msposumavska.tc@quick.cz">msposumavska.tc@quick.cz</a> <a href="http://www.msposumavskate.estranky.cz">www.msposumavskate.estranky.cz</a>
347 01 Tachov MŠ P. Velikého 1255	Daniela Hradilová 374 722 106 služební MO: - <a href="mailto:mskolapv@quick.cz">mskolapv@quick.cz</a>	Libuše Hlistová	374 722 106	<a href="mailto:mskolapv@quick.cz">mskolapv@quick.cz</a> <a href="http://www.msprokopka.unas.cz">www.msprokopka.unas.cz</a>
347 01 Tachov MŠ Stadtrodská 1600	Zuzana Haníková 374 723 686 služební MO: 733 677 052 <a href="mailto:hanikova.ms@quick.cz">hanikova.ms@quick.cz</a>	Jitka Podlesná	374 723 686	<a href="mailto:hanikova.ms@quick.cz">hanikova.ms@quick.cz</a> <a href="http://www.mstachov.cz">www.mstachov.cz</a>
347 01 Tachov MŠ Tyršova 1546	Ludmila Prášilová 374 723 121 služební MO: 739 039 789 <a href="mailto:prasilova.l@tiscali.cz">prasilova.l@tiscali.cz</a>	Miroslava Košťálová	374 723 121	<a href="mailto:prasilova.l@tiscali.cz">prasilova.l@tiscali.cz</a> <a href="http://www.mstyrsova.tachov.cz">www.mstyrsova.tachov.cz</a>
347 01 Tachov MŠ Sadová 1356	Alena Malá 374 722 649 služební MO: 733 679 525 <a href="mailto:ms_tc_sadova@quick.cz">ms_tc_sadova@quick.cz</a> <a href="mailto:mala.ali@seznam.cz">mala.ali@seznam.cz</a>	Marie Švejdová	374 722 649 374 720 266 / FAX /	<a href="mailto:ms_tc_sadova@quick.cz">ms_tc_sadova@quick.cz</a> <a href="http://www.mstcsadova.estranky.cz">www.mstcsadova.estranky.cz</a>
347 01 Tachov ODBOR ŠKOLSTVÍ A PAMÁTKOVÉ PÉČE Hornická 1695	Josef Kožnar, Mgr. 374 774 220 služební MO: 774 744 820 <a href="mailto:josef.koznar@tachov-mesto.cz">josef.koznar@tachov-mesto.cz</a>	Anna Mrázková, Ing. 374 774 221	Jana Janoušková 374 774 223	<a href="mailto:anna.mrazkova@tachov-mesto.cz">anna.mrazkova@tachov-mesto.cz</a> <a href="mailto:jana.janouskova@tachov-mesto.cz">jana.janouskova@tachov-mesto.cz</a> <a href="http://www.tachov-mesto.cz">www.tachov-mesto.cz</a>

# Školy a školská zařízení v TACHOVĚ zřizovaná Plzeňským krajem

Adresa	Ředitel	Zástupce	Telefon	E-mail www
347 01 Tachov DDM Školní 1638	Jaroslav Matas, Mgr. 374 723 895 / i fax / služební MO: 739 037 373 <a href="mailto:ddm.tc@worldonline.cz">ddm.tc@worldonline.cz</a>	H. Vajdová	374 723 893 374 723 894	<a href="mailto:ddm.vajdova@tiscali.cz">ddm.vajdova@tiscali.cz</a> <a href="http://www.ddmtachov.cz">www.ddmtachov.cz</a>
347 01 Tachov Gymnázium Pionýrská 1370	Irena Volkovinská, Mgr. 374 723 939 služební MO: 739 477 384 <a href="mailto:vedeni@gymtc.cz">vedeni@gymtc.cz</a>	M. Halíková, Mgr.	374 723 939 374 723 811 / FAX/	<a href="mailto:vedeni@gymtc.cz">vedeni@gymtc.cz</a> <a href="mailto:Halikova.Michaela@gymtc.cz">Halikova.Michaela@gymtc.cz</a> <a href="http://www.gymtc.cz">www.gymtc.cz</a>
347 01 Tachov SPŠ Světce 1	Jana Hřčková, Mgr. 374 616 353 služební MO: 604 979 169 <a href="mailto:reditel@sps-tachov.cz">reditel@sps-tachov.cz</a>	I. Staněk M. Smetanová	374 721 535 374 616 360	<a href="mailto:sekretariat@sps-tachov.cz">sekretariat@sps-tachov.cz</a> <a href="mailto:ivan.stanek@sps-tachov.cz">ivan.stanek@sps-tachov.cz</a> <a href="mailto:marie.smetanova@sps-tachov.cz">marie.smetanova@sps-tachov.cz</a> <a href="http://www.sps-tachov.cz">www.sps-tachov.cz</a>
347 01 Tachov ZUŠ Rokycanova 1	Jana Válová, Mgr. 374 722 098 služební MO: 739 452 190 <a href="mailto:reditel@zustachov.cz">reditel@zustachov.cz</a>	J. Kadlec	374 722 098 374 7222 31 / FAX/	<a href="mailto:zastupce@zustachov.cz">zastupce@zustachov.cz</a> <a href="mailto:ekonom@zustachov.cz">ekonom@zustachov.cz</a> <a href="mailto:kancelar@zustachov.cz">kancelar@zustachov.cz</a> <a href="http://www.zustachov.cz">www.zustachov.cz</a>
347 01 Tachov ZŠ P. Jilemnického 1995 a MŠ Slovenská 969	Lenka Hovězáková, Mgr. 374 630 232 služební MO: 606 201 189 <a href="mailto:reditelstvi@skolatachov.cz">reditelstvi@skolatachov.cz</a> <a href="mailto:specialMSTachov@seznam.cz">specialMSTachov@seznam.cz</a>	S. Kratochvílová, Mgr.  D. Kajerová MŠ	374 630 231 / FAX/ 374 725 312 374 722 142	<a href="mailto:reditelstvi@skolatachov.cz">reditelstvi@skolatachov.cz</a> <a href="mailto:specialMSTachov@seznam.cz">specialMSTachov@seznam.cz</a> <a href="http://www.skolatachov.cz">www.skolatachov.cz</a>
347 01 Tachov DD P. Jilemnického 576	Zdeněk Kropáč, Mgr. 374 722 015 služební MO: 731 159 443 <a href="mailto:dd.tachov@atlas.cz">dd.tachov@atlas.cz</a>	V. Janoušková	374 725 078 / i FAX/	<a href="mailto:j.vaclava@seznam.cz">j.vaclava@seznam.cz</a> <a href="mailto:dd.tachov@atlas.cz">dd.tachov@atlas.cz</a> <a href="mailto:dd2.tachov@atlas.cz">dd2.tachov@atlas.cz</a> <a href="http://www.ddtachov.cz">www.ddtachov.cz</a>
347 01 Tachov Pedagogicko psychologická poradna K.H.Borovského 521	Renata Hégrová, Mgr. 374 723 158 služební MO: <a href="mailto:ppp.tc@tiscali.cz">ppp.tc@tiscali.cz</a>		374 723 158	<a href="mailto:ppp.tc@tiscali.cz">ppp.tc@tiscali.cz</a> <a href="http://www.">www.</a>
306 13 Plzeň ODBOR ŠKOLSTVÍ MLÁDEŽE A SPORTU KÚ PK Škroupova 18 P.O.BOX 313	Jaroslava Havlíčková, JUDr. 377 195 529 služební MO: - <a href="mailto:jaroslava.havlickova@kr-plzensky.cz">jaroslava.havlickova@kr-plzensky.cz</a>	-	-	<a href="http://www.plzensky-kraj.cz">www.plzensky-kraj.cz</a>

## Školy v ORP - TACHOV

Adresa	Ředitel	Zástupce	Telefon	E-mail www
<b>ÚPLNÉ</b>	<b>ZÁKLADNÍ ŠKOLY</b>			
348 02 Bor ZŠ Školní 440	Daniel Koblen, Mgr. 374 790 288 služební MO: 724 435 456 <a href="mailto:reditel@zsbor.cz">reditel@zsbor.cz</a>	N. Sláviková, Mgr.	374 790 288 /i FAX/	<a href="mailto:sekretariat@zsbor.cz">sekretariat@zsbor.cz</a> <a href="mailto:sborovna@zsbor.cz">sborovna@zsbor.cz</a> <a href="mailto:slavikova@zsbor.czz">slavikova@zsbor.czz</a> <a href="http://www.zsbor.cz">www.zsbor.cz</a>
348 15 Planá <b>ZŠ + DDM</b> N.Svobody 59	Luboš Beran, Mgr. 374 630 420 služební MO: 777 154 029 <a href="mailto:lubos-beran@seznam.cz">lubos-beran@seznam.cz</a>	Z.Kokaislová, Mgr. 374 630 424 774 155 493	374 630 421 /i FAX/ 777098 465	<a href="mailto:zs.plana.namesti@volny.cz">zs.plana.namesti@volny.cz</a> <a href="http://www.zs-plana.cz">www.zs-plana.cz</a>
	Na Valech 374 792 492 služební MO: 777 154 029 <a href="mailto:lubos-beran@seznam.cz">lubos-beran@seznam.cz</a> DDM	<b>B. Iccacová,</b> Mgr. 736 482 059  <b>p. Vlášková</b>	374 792 492 /i FAX/ 736 482 058  774 410 813	<a href="mailto:zsplana.valy@seznam.cz">zsplana.valy@seznam.cz</a> <a href="http://www.zs-plana.cz">www.zs-plana.cz</a>
348 06 Přimda ZŠ Školní 264	Marcela Husáková, Mgr. 374 616 543 služební MO: 602 838 802 <a href="mailto:zsprimda@seznam.cz">zsprimda@seznam.cz</a>	M.Vítková, Mgr. 728 629 794	374 616 542 374 616 549 / FAX/	<a href="mailto:vitmarie@seznam.cz">vitmarie@seznam.cz</a> <a href="mailto:SborovnaPrimda@seznam.cz">SborovnaPrimda@seznam.cz</a> <a href="http://www.zs.primda.cz">www.zs.primda.cz</a>
348 01 Staré Sedliště <b>ZŠ + MŠ</b> 360	Miloš Jíleček, Mgr. 374 787 765 služební MO: 737 577 744 <a href="mailto:mjilecek@zs-sedliste.cz">mjilecek@zs-sedliste.cz</a>	H. Marková, Mgr. L. Černá	374 787 765	<a href="mailto:mjilecek@zs-sedliste.cz">mjilecek@zs-sedliste.cz</a> <a href="http://www.zs-sedliste.cz">www.zs-sedliste.cz</a>
348 05 Stráž ZŠ 21	Alena Vaňousová, Mgr. 374 780 954 služební MO: 723002938 <a href="mailto:zsstraz@centrum.cz">zsstraz@centrum.cz</a>	H.Pilařová, Mgr.	374 780 954	<a href="mailto:zsstraz@centrum.cz">zsstraz@centrum.cz</a> <a href="http://www.zsstraz.cz">www.zsstraz.cz</a>
<b>NEÚPLNÉ</b>	<b>ZÁKLADNÍ ŠKOLY</b>			
348 06 ZŠ Rozvadov 159	Jana Urbanová, Mgr. 374 795 172 služební MO: 739 039 678 <a href="mailto:zs@rozvadov.cz">zs@rozvadov.cz</a>	Š. Fikarová, Mgr.	374 795 172	<a href="mailto:zs@rozvadov.cz">zs@rozvadov.cz</a> <a href="http://www.">www.</a>

<b>ZÁKLADNÍ ŠKOLY</b>	<b>INTEGROVÁNY S MATEŘSKOU ŠKOLOU</b>			
348 06 Hošťka <b>ZŠ + MŠ</b> 263	Jarmila Muchová, Mgr. 374 795 140 služební MO: 739 631 689 <a href="mailto:zsms.hostka@seznam.cz">zsms.hostka@seznam.cz</a>	-	374 795 140	<a href="mailto:zsms.hostka@seznam.cz">zsms.hostka@seznam.cz</a> <b>www.</b>
348 13 Chodová Planá <b>ZŠ + MŠ</b> Pohraniční stráž 193	Jan Ambrož, Mgr. 374 792 590 služební MO: 733 320 013 privat MO: 605 722 411 <a href="mailto:ambrjan@seznam.cz">ambrjan@seznam.cz</a>	MŠ D. Müllerová 374 792 329	374 792 590  374 792 329	<a href="mailto:ambrjan@seznam.cz">ambrjan@seznam.cz</a> <b>www.skola-chodova-plana.com</b>
347 01 Lesná <b>ZŠ + MŠ</b> 172	Jitka Uhlíková, Mgr. - služební MO: 731 733 148 <a href="mailto:skola.lesna@seznam.cz">skola.lesna@seznam.cz</a>	-	-	<a href="mailto:skola.lesna@seznam.cz">skola.lesna@seznam.cz</a> <b>www. skola –lesna.cz</b>
348 16 Halže <b>ZŠ + MŠ</b> Lipová 220	Hana Fukalová, Mgr. 374 783 362 služební MO: 602 386 931 <a href="mailto:zs.halze@seznam.cz">zs.halze@seznam.cz</a>	S.Havránková, Mgr. <a href="mailto:svetlana.havrankova@seznam.cz">svetlana.havrankova@seznam.cz</a>	374 783 362	<a href="mailto:zs.halze@seznam.cz">zs.halze@seznam.cz</a> <b>www.zsmshalze.cz</b>
<b>MATEŘSKÉ ŠKOLY</b>				
348 02 Bor MŠ Borská 500	Milada Bočanová 374 790 295 služební MO: 731 514 692 <a href="mailto:materska.skola@mubor.cz">materska.skola@mubor.cz</a>	I. Nožinová M. Krausová	374 790 295	<a href="mailto:materska.skola@mubor.cz">materska.skola@mubor.cz</a> <b>www.</b>
347 01 Lom MŠ 63	Jana Bartošová 374 728 221 služební MO: 728 055 736 <a href="mailto:jana.bartosova@quick.cz">jana.bartosova@quick.cz</a>	E. Machanová	374 728 221	<a href="mailto:jana.bartosova@quick.cz">jana.bartosova@quick.cz</a> <b>www.</b>
348 15 Chodský Újezd MŠ 25	Eva Morávková 374 782 221 služební MO: <a href="mailto:skolachodskyujezd@seznam.cz">skolachodskyujezd@seznam.cz</a>	D. Šlechtová	374 782 221	<a href="mailto:skolachodskyujezd@seznam.cz">skolachodskyujezd@seznam.cz</a> <b>www.</b>
348 15 Planá MŠ Havlíčkova 449	Naděžda Kvasničková 374 792 376 služební MO: 724 340 127 <a href="mailto:skolkaplana@seznam.cz">skolkaplana@seznam.cz</a>	I.Feitová	374 792 376	<a href="mailto:skolkaplana@seznam.cz">skolkaplana@seznam.cz</a> <b>www.</b>

348 16 Přimda MŠ Severní 226	Alena Růžičková - služební MO: 721 654 393 <a href="mailto:msprimda@seznam.cz">msprimda@seznam.cz</a>	A.Teplárková	-	<a href="mailto:msprimda@seznam.cz">msprimda@seznam.cz</a> <a href="http://www.msprimda.estranky.cz">www.msprimda.estranky.cz</a>
348 06 Rozvadov MŠ 159	Lenka Filová 374 795 114 služební MO: 602 418 111 <a href="mailto:ms.rozvadov@quick.cz">ms.rozvadov@quick.cz</a>	Š. Houzarová	374 795 114	<a href="mailto:ms.rozvadov@quick.cz">ms.rozvadov@quick.cz</a> <a href="http://www.msrozvadov.estranky.cz">www.msrozvadov.estranky.cz</a>
348 02 Stráž MŠ 281	Irena Chavíková 374 780 912 služební MO: <a href="mailto:msstraz@seznam.cz">msstraz@seznam.cz</a>	E.Kosová	374 780 912	<a href="mailto:msstraz@seznam.cz">msstraz@seznam.cz</a> <a href="http://www.">www.</a>
347 01 Studánka MŠ 151	Ivana Šoullová - služební MO: 774 717 426 <a href="mailto:ms.studanka@seznam.cz">ms.studanka@seznam.cz</a>	L. Matoušová	774 717 426	<a href="mailto:ms.studanka@seznam.cz">ms.studanka@seznam.cz</a> <a href="http://www.msstudanka.estranky.cz">www.msstudanka.estranky.cz</a>
347 01 Tisová MŠ 10	Alena Pindřáková 374 787 845 služební MO: 739 063 620 <a href="mailto:ms.tisova@seznam.cz">ms.tisova@seznam.cz</a>	E. Čadková	374 787 845	<a href="mailto:ms.tisova@seznam.cz">ms.tisova@seznam.cz</a> <a href="http://www.">www.</a>

## Stříbrsko + ostatní školy a školská zařízení

349 01 Stříbro SOŠ Benešova 508	Jarmila Kánská, Mgr. 374 622 276 služební MO: <a href="mailto:skola@sosstribro.cz">skola@sosstribro.cz</a>	J. Bohuslav Mgr.	374 630 210 374 623 504 (fax)	<a href="mailto:skola@sosstribro.cz">skola@sosstribro.cz</a> <a href="http://www.sosstribro.cz">www.sosstribro.cz</a>
348 02 Bor SŠ Plzeňská 231	Zdeňka Valečková, Mgr. 374 790 537 služební MO: 731 142 208 <a href="mailto:valeckovaz@seznam.cz">valeckovaz@seznam.cz</a>	I. Průchová, Mgr. 731 142 209 <a href="mailto:Pruchova.Irena@seznam.cz">Pruchova.Irena@seznam.cz</a>	374 790 538 (fax)	<a href="mailto:ssbor@seznam.cz">ssbor@seznam.cz</a> <a href="http://www.ss-bor.pilsedu.cz">www.ss-bor.pilsedu.cz</a>
348 15 Planá SOU a ZŠ Kostelní 129	Josef Mára, Mgr. 374 750 511 služební MO: <a href="mailto:maras@souplana.cz">maras@souplana.cz</a>	J. Svoboda, Mgr.	374 750 511 374 750 523 (fax)	<a href="mailto:sekretariat@souplana.cz">sekretariat@souplana.cz</a> <a href="http://www.souplana.cz">www.souplana.cz</a>
348 15 Planá DD Zámecká 853	Jiří Kotschy, Mgr. 374 794 350 služební MO: - <a href="mailto:jirikotschy@seznam.cz">jirikotschy@seznam.cz</a>		374 794 350	<a href="mailto:jirikotschy@seznam.cz">jirikotschy@seznam.cz</a> <a href="http://www.">www.</a>
348 15 Planá DDM nám. Svobody 59	Lenka Vivodíková - služební MO: 774 410 813	-	-	<a href="mailto:l.vivodikova@seznam.cz">l.vivodikova@seznam.cz</a> <a href="http://www.zsplananamesti.cz">www.zsplananamesti.cz</a>
349 01 Stříbro DDM Masarykovo náměstí 17	Miroslav Cvrk, Mgr. 374 622 277 služební MO: 602 101 561	-	374 622 277 374 627 263 (fax)	<a href="mailto:dumdeti.stribro@seznam.cz">dumdeti.stribro@seznam.cz</a> <a href="http://www.ddm-stribro.cz">www.ddm-stribro.cz</a>
348 15 Planá ZUŠ Dukelských hrdinů 85	Miroslav Kovanda 374 798 478 služební MO: 603 752 416 <a href="mailto:zusplana@quick.cz">zusplana@quick.cz</a>	M. Vlana, 732 180 423	374 792 480 (fax)	<a href="mailto:zusplana@quick.cz">zusplana@quick.cz</a> <a href="http://www.zusplana.cz">www.zusplana.cz</a>
349 01 Stříbro ZUŠ Kostelní 106	František Kratochvíl, Bc. 374 622 400 služební MO: 776 323 971 <a href="mailto:zus.stribro@quick.cz">zus.stribro@quick.cz</a>	M. Matějka, 737 541 979	374 622 400 (fax) 374 622 400	<a href="mailto:zus.stribro@quick.cz">zus.stribro@quick.cz</a> <a href="http://www.volny.cz/zlaticka">www.volny.cz/zlaticka</a>

				www
349 01 Stříbro ZŠ Gagarinova 1039	Květoslava Špílerová, Mgr. 374 622 981 služební MO: <a href="mailto:@zsgagarinova.cz">@zsgagarinova.cz</a>	M.Boudová, Mgr.	374 622 484 (fax)	<a href="mailto:skola@zsgagarinova.cz">skola@zsgagarinova.cz</a> <a href="http://www.zsgagarinova.cz">www.zsgagarinova.cz</a>
349 01 Stříbro ZŠ Mánesova 485	Václav Peteřík, Mgr. 374 622 406 služební MO: <a href="mailto:zs-manesova@iol.cz">zs-manesova@iol.cz</a>	J.Brožová, Mgr.	374 622 406 (fax)	<a href="mailto:zs-manesova@iol.cz">zs-manesova@iol.cz</a> <a href="http://www.zs-manesova.cz">www.zs-manesova.cz</a>
349 61 Kladruby ZŠ Husova 203	Iveta Svobodová, Mgr. 374 631 794 služební MO: <a href="mailto:reditelka.zs@kladruby.cz">reditelka.zs@kladruby.cz</a> <a href="mailto:ivetasvobodova@post.cz">ivetasvobodova@post.cz</a>	P.Nový, Mgr.	374 631 794	<a href="mailto:zakladni.skola@kladruby.cz">zakladni.skola@kladruby.cz</a> <a href="http://www.zs.kladruby.cz">www.zs.kladruby.cz</a>
349 53 ZŠ + MŠ + ZUŠ Bezručice Školní 183	Eva Kalistová, Mgr. 374 629 278 služební MO: <a href="mailto:kalistova.eva@bezdruzice.cz">kalistova.eva@bezdruzice.cz</a>	P.Wenzl, Mgr.	374 629 278 374 629 208	<a href="mailto:kalistova.eva@bezdruzice.cz">kalistova.eva@bezdruzice.cz</a> <a href="mailto:p.wenzl@bezdruzice.cz">p.wenzl@bezdruzice.cz</a> <a href="http://www.bezdruzice.cz">www.bezdruzice.cz</a>
349 01 Svojšíň ZŠ + MŠ 35	Jaroslav Cvrček, Mgr. 374 693 164 služební MO: <a href="mailto:svojsinzs@seznam.cz">svojsinzs@seznam.cz</a>	-	374 693 164	<a href="mailto:svojsinzs@seznam.cz">svojsinzs@seznam.cz</a> <a href="http://www.">www.</a>
349 01 Černošín ZŠ nám.1.Máje 38	Dagmar Varousová, Mgr. 374 692 175 služební MO:602 550 707 <a href="mailto:cernosin@quick.cz">cernosin@quick.cz</a>	N. Pézlová, 724 564 294	374 692 175	<a href="mailto:cernosin@quick.cz">cernosin@quick.cz</a> <a href="http://www.">www.</a>
349 01 ZŠ + MŠ Záchlumí 32	Marie Hackerová, Mgr. 374 622 303 služební MO: 607 550 707 <a href="mailto:zs.zachlumi@seznam.cz">zs.zachlumi@seznam.cz</a>	-	374 622 303	<a href="mailto:zs.zachlumi@seznam.cz">zs.zachlumi@seznam.cz</a> <a href="http://www.">www.</a>
349 52 ZŠ Konstantinovy Lázně 22	Alena Kálavská, Mgr. 374 625 274 služební MO: 602 570 104 <a href="mailto:alena.kalavska@seznam.cz">alena.kalavska@seznam.cz</a>	-	374 625 274	<a href="mailto:alena.kalavska@seznam.cz">alena.kalavska@seznam.cz</a> <a href="http://www.zskonst-lazne.cz">www.zskonst-lazne.cz</a>
349 01 Stříbro Gymnázium Soběslavova 1426	Milan Deredimos, Mgr. 374 623238 služební MO: <a href="mailto:kantor@goas.cz">kantor@goas.cz</a> <a href="mailto:milanderedimos@goas.cz">milanderedimos@goas.cz</a>	V. Šedivá, Ing. <a href="mailto:verasediva@goas.cz">verasediva@goas.cz</a>	374 622 388 (fax)	<a href="mailto:kantor@goas.cz">kantor@goas.cz</a> <a href="http://www.goas.cz">www.goas.cz</a>

349 01 Stříbro ZŠ Revoluční 1431	Milan Sosík, Mgr. 374 622 984 služební MO: <a href="mailto:zsrevolucni@iol.cz">zsrevolucni@iol.cz</a>	V. Šmahel, Mgr.	374622288 (fax)	<a href="mailto:zsrevolucni@iol.cz">zsrevolucni@iol.cz</a> <a href="http://www.">www.</a>
---	--	--------------------	--------------------	--

**Tab. č. 1:**  
**Přehled počtu škol ve správním obvodu**  
**obce Tachov s rozšířenou působností**

Školy a školská zařízení	Počet škol, zařízení	Počet tříd, oddělení	Počet žáků, dětí	Přepočtený počet		Průměr žáků a dětí na	
				pedag.	ost.zam.	1 pedagog.	1 ost.zam.
Mateřské školy ( samostatné )	14	41	988	78,6	17,9	12,6	55,2
Mateřské školy ( integrov. se ZŠ )	5	9	174	14,3	3,8	12,2	45,8
<b>MŠ celkem</b>	<b>19</b>	<b>50</b>	<b>1162</b>	<b>92,7</b>	<b>21,7</b>	<b>12,5</b>	<b>53,5</b>
Základní školy 1. - 9. ročník	8	126	2610	167,3	47,3	15,6	55,2
Základní školy 1. - 5. ročník	5	12	159	16,2	3,4	9,8	46,8
<b>ZŠ celkem</b>	<b>13</b>	<b>138</b>	<b>2769</b>	<b>183,5</b>	<b>50,7</b>	<b>15,1</b>	<b>54,6</b>
Školní družiny	12	28	735	20,9	-	35,17	-
Školní kluby	-	-	-	-	-	-	-
<b>ŠD a ŠK celkem</b>	<b>12</b>	<b>28</b>	<b>735</b>	<b>20,9</b>	<b>-</b>	<b>35,17</b>	<b>-</b>
Školní jídelny při MŠ	15	-	948	-	28,9	-	32,80
Školní jídelny při ZŠ	5	-	1172	-	20,7	-	56,62
Výdejny	1	-	69	-	0,8	-	86,25
Školní jídelny u integrovaných škol	5	-	358	-	11,7	-	30,60
<b>ŠJ celkem</b>	<b>26</b>	<b>-</b>	<b>2547</b>	<b>-</b>	<b>62,1</b>	<b>-</b>	<b>41,01</b>

**Tab. č. 2:**  
**Přehled počtu škol zřizovaných městem Tachov**

Školy a školská zařízení	Počet škol, zařízení	Počet tříd, oddělení	Počet žáků, dětí	Přepočtený počet		Průměr dětí na	
				pedag.	ost.zam.	1 pedagog.	1 ost.zam.
Mateřské školy ( samostatné )	5	17	411	32,1	7,2	12,8	57,1
Mateřské školy ( integrov. se ZŠ )	-	-	-	-	-	-	-
<b>MŠ celkem</b>	<b>5</b>	<b>17</b>	<b>411</b>	<b>32,1</b>	<b>7,2</b>	<b>12,8</b>	<b>57,1</b>
Základní školy 1. - 9. ročník	3	60	1316	81,1	19,4	16,2	67,8
Základní školy 1. - 5. ročník	-	-	-	-	-	-	-
<b>ZŠ celkem</b>	<b>3</b>	<b>60</b>	<b>1316</b>	<b>81,1</b>	<b>19,4</b>	<b>16,2</b>	<b>67,8</b>
Školní družiny	3	11	294	9,0	-	32,7	-
Školní kluby	-	-	-	-	-	-	-
<b>ŠD a ŠK celkem</b>	<b>3</b>	<b>11</b>	<b>294</b>	<b>9,0</b>	<b>-</b>	<b>32,7</b>	<b>-</b>
Školní jídelny při MŠ	5	-	411	-	12,7	-	32,36
Školní jídelny při ZŠ	1	-	409	-	6,4	-	63,91
Výdejny	-	-	-	-	-	-	-
Školní jídelny u integrovaných škol	-	-	-	-	-	-	-
<b>ŠJ celkem</b>	<b>6</b>	<b>-</b>	<b>820</b>	<b>-</b>	<b>19,1</b>	<b>-</b>	<b>42,93</b>

**Tab. č. 3:**  
**Základní školy 1.- 5. ročník zřizované obcemi ve správním obvodu obce Tachov s rozšířenou působností**

Poř. č.	Základní škola	1.tř.		2.tř.		3.tř.		4.tř.		5.tř.		1.-5.tř.		Průměr žáků ve třídě	Přepoč. počet pedagogů	Průměr žáků na 1 pedag.	Počet integr. žáků
		třídy	žáci	třídy	žáci	třídy	žáci	třídy	žáci	třídy	žáci	třídy	žáci				
1.	Halže	-	8	1	10	1	13	1	6	-	3	3	40	13,3	4,5	8,9	1
2.	Hošťka	-	3	-	3	1	5	-	1	-	-	1	12	12,0	1,5	8,0	-
3.	Chodová Planá	1	21	1	12	1	15	1	10	1	20	5	78	15,6	6,0	13,0	-
4.	Lesná	-	-	1	5	-	2	-	2	-	2	1	11	11,0	2,1	5,2	-
5.	Rozvadov	1	8	1	5	-	2	-	3	-	-	2	18	9,0	2,1	8,6	-
<b>Celkem</b>		<b>2</b>	<b>40</b>	<b>4</b>	<b>35</b>	<b>3</b>	<b>37</b>	<b>2</b>	<b>22</b>	<b>1</b>	<b>25</b>	<b>12</b>	<b>159</b>	<b>13,2</b>	<b>16,2</b>	<b>9,8</b>	<b>1</b>

**Tab. č. 4a:**  
**Základní školy 1.- 9. ročník zřizované obcemi ve správním obvodu obce Tachov s rozšířenou působností (údaje pro 1.- 5. roč.)**

Poř. č.	Základní škola	1.tř.		2.tř.		3.tř.		4.tř.		5.tř.		1.-5.tř.		Průměr žáků ve třídě	Přepoč. počet pedagog.	Průměr žáků na 1 ped.	Počet integr. žáků
		třídy	žáci	třídy	žáci	třídy	žáci	třídy	žáci	třídy	žáci	třídy	žáci				
1.	ZŠ Bor	2	51	2	41	2	48	2	42	2	39	10	221	22,1	11,0	20,1	4
2.	ZŠ Planá, nám.	3	79	2	41	2	41	2	41	2	36	11	238	21,6	11,5	20,7	1
3.	ZŠ Planá, Valy OP	-	-	1	16	1	18	1	20	1	20	4	74	18,5	5,4	13,7	3
4.	ZŠ Přimda	1	21	1	22	1	13	-	12	1	15	4	83	20,7	5,0	16,6	6
5.	ZŠ St. Sedliště	1	21	1	15	1	15	1	22	1	9	5	82	16,4	6,2	13,2	1
6.	ZŠ Stráž	1	20	-	13	1	16	-	13	1	14	3	76	25,3	3,0	25,3	13
7.	ZŠ Tachov, Hornická	4	83	3	72	3	74	3	64	3	70	16	363	22,7	17,5	20,7	-
8.	ZŠ Tachov, Kostelní	1	23	1	17	1	21	1	24	1	19	5	104	20,8	5,0	20,8	1
9.	ZŠ Tachov, Zářečná	3	60	3	60	2	39	2	44	2	39	12	242	20,2	14,0	17,3	10
<b>Celkem</b>		<b>16</b>	<b>358</b>	<b>14</b>	<b>297</b>	<b>14</b>	<b>285</b>	<b>12</b>	<b>282</b>	<b>14</b>	<b>261</b>	<b>70</b>	<b>1483</b>	<b>21,2</b>	<b>78,6</b>	<b>18,9</b>	<b>39</b>
<b>z toho město Tachov</b>		<b>8</b>	<b>166</b>	<b>7</b>	<b>149</b>	<b>6</b>	<b>134</b>	<b>6</b>	<b>132</b>	<b>6</b>	<b>128</b>	<b>33</b>	<b>709</b>	<b>21,5</b>	<b>36,3</b>	<b>19,4</b>	<b>11</b>

ZŠ Tachov Zářečná má 1 speciální třídu s počtem žáků 12

ZŠ Planá, Valy má 1 přípravnou třídu s počtem žáků 8

Individuální vzdělávání dle § 41 ŠZ: ZŠ Planá = 1 žák ve 2. ročníku

ZŠ Tachov, Kostelní = 2 žáci v 1.roč.; 1 žák ve 3.roč.; 1 žák ve 4.roč.

Vzdělávání v zahraničí dle § 38 ŠZ: ZŠ Chodová Planá = 2 žáci v 1.roč.; 1 žák ve 3.roč.; 1 žák ve 4.roč.

**Tab. č. 4b:**

**Základní školy 1.- 9. ročník zřizované obcemi ve správním obvodu obce Tachov s rozšířenou působností**  
(údaje pro 6.- 9. roč.)

Poř. č.	Základní škola	6.tř.		7.tř.		8.tř.		9.tř.		6.-9.tř.		1.-9.tř.		Průměr žáků ve třídě	Přepočt. počet pedagogů	Průměr žáků na 1 pedag.	Počet integr. žáků
		třídy	žáci	třídy	žáci	třídy	žáci	třídy	žáci	třídy	žáci	třídy	žáci				
1.	ZŠ Bor	2	43	1	24	1	23	1	30	5	120	15	341	24,0	9,0	13,3	4
2.	ZŠ Planá,náměstí	2	52	2	38	2	45	2	36	8	171	19	409	21,4	11,3	15,1	4
3.	ZŠ Planá, Valy, OP	1	25	1	16	1	16	1	19	4	76	8	150	19,0	6,1	12,5	1
4.	ZŠ Přimda	1	24	1	13	1	9	1	17	4	63	8	146	15,7	6,1	10,3	4
5.	ZŠ Staré Sedliště	1	14	1	16	1	13	1	10	4	53	9	135	13,2	5,3	10,0	1
6.	ZŠ Stráž	1	7	1	8	1	12	1	10	4	37	7	113	9,2	6,3	5,9	10
7.	ZŠ Tachov, Hornická	3	72	3	86	2	45	2	47	10	250	26	613	25,0	16,6	15,1	-
8.	ZŠ Tachov, Kostelní	2	32	2	39	2	34	1	25	7	130	12	234	18,6	11,0	11,8	4
9.	ZŠ Tachov, Zářečná	2	61	3	65	3	58	2	43	10	227	22	469	22,7	17,0	13,3	9
Celkem		15	330	15	305	14	255	12	237	56	1127	126	2610	20,1	88,7	12,7	37
z toho město Tachov		7	165	8	190	7	137	5	115	27	607	60	1316	22,5	44,6	13,6	13

**Tab. č. 5:**

**Mateřské školy**

**zřizované obcemi ve správním obvodu obce Tachov s rozšířenou působností**

Poř. č.	Mateřská škola (odloučené pracoviště = OP)	Počet tříd	Počet zapsaných dětí	Průměr dětí ve třídě	Celodenní docházka ve třídě	S omezenou docházkou ve třídě	Přepočt. počet pedagog.	Průměr dětí na 1 pedag.	Počet integr. dětí
1.	Bor, Borská ulice	3	82	27,3	82	-	6,0	13,7	-
2.	Bor, Školní ulice OP	3	69	23,0	68	1	4,9	14,1	1
3.	Chodský Újezd	1	21	21,0	21	-	2,0	10,5	-
4.	Lom	2	48	24,0	48	-	3,0	16,0	-
5.	Planá, Havlíčkova	4	100	25,0	100	-	8,0	12,5	1
6.	Planá, Smetanova OP	4	98	24,5	98	-	10,0	9,8	-
7.	Přimda	2	46	23,0	46	-	3,8	12,1	-
8.	Rozvadov	1	22	22,0	22	-	2,0	11,0	-
9.	Stráž	2	46	23,0	46	-	3,0	15,3	1
10.	Studánka	1	25	25,0	25	-	2,0	12,5	-
11.	Tachov, Prokopa Velikého	3	75	25,0	75	-	6,0	12,5	-
12.	Tachov, Sadová	2	40	20,0	40	-	3,5	11,4	-
13.	Tachov, Stadtrodská	5	122	24,4	122	-	9,6	12,7	-
14.	Tachov, Tyršova	3	74	24,7	74	-	5,0	14,8	-
15.	Tachov, Pošumavská	4	100	25,0	100	-	8,0	12,5	-
16.	Tisová	1	20	20,0	20	-	1,6	12,5	-
Celkem		41	988	24,1	987	1	78,4	12,6	3
z toho město Tachov		17	411	24,2	411	-	32,1	12,8	-

**MŠ Planá, Smetanova má 1 spec. třídu pro 11 integrovaných dětí**

**Tab. č. 6:**  
**Mateřské školy integrované se základní školou**  
**ve správním obvodu obce Tachov s rozšířenou působností**

Poř. č.	Mateřská škola	Počet tříd	Počet zapsaných dětí	Průměr dětí ve třídě	Přepočt. počet pedagog.	Průměr dětí na 1 pedagog.	Počet integr. Děti
1.	MŠ Halže	2	37	18,5	3,5	10,6	-
2.	MŠ Hošťka	1	14	14,0	1,5	9,3	-
3.	MŠ Chodová Planá	3	58	19,3	5,0	11,6	-
4.	MŠ Lesná	1	13	13,0	1,3	10,0	-
5.	MŠ Staré Sedliště	2	41	20,5	3,0	13,7	-
Celkem		9	174	19,3	14,3	12,2	-
z toho město Tachov		-	-	-	-	-	-

**Tab. č. 8:**  
**Školní družiny při základních školách 1. - 5. ročník**  
**zřizovaných obcemi ve správním obvodu obce Tachov**  
**s rozšířenou působností**

Poř. č.	Základní škola	Počet oddělení	Počet žáků	Průměr žáků v odd.	Počet vychov.	Přepočt. počet vychov.	Průměr žák na 1 vychov.
1.	Halže	1	30	30,0	1	0,9	33,33
2.	Chodová Planá	2	49	24,5	2	1,5	32,67
3.	Lesná	1	11	11,0	1	0,5	22,00
4.	Rozvadov	1	18	18,0	1	0,7	25,7
Celkem		5	108	21,6	5	3,6	30,00
z toho město Tachov		-	-	-	-	-	-

**Tab. č. 9:**  
**Školní družiny a školní kluby při základních školách 1. - 9. roč. zřizovaných obcemi**  
**ve správním obvodu obce Tachov s rozšířenou působností**

Poř. č.	Základní škola	Školní družiny						Školní kluby			
		Počet oddělení	Počet žáků	Průměr žáků v odd.	Počet vychov.	Přepočt. počet vychov.	Průměr žáků na 1 vychov.	Počet žáků	Počet vychov.	Přepočt. počet vychov.	Průměr žáků na 1 vychov.
1.	Bor	3	90	30	3	2,2	40,9	-	-	-	-
2.	Planá náměstí	3	87	29	4	2,2	39,5	-	-	-	-
3.	Planá Valy	-	-	-	-	-	-	-	-	-	-
4.	Přimda	2	60	30	2	1,5	40,0	-	-	-	-
5.	Staré Sedliště	2	46	23	2	1,1	41,8	-	-	-	-
6.	Stráž	2	50	25	2	1,3	19,2	-	-	-	-
7.	Tachov, Hornická	5	150	30	5	4,5	33,3	-	-	-	-
8.	Tachov, Kostelní	2	42	21	2	1,5	28,0	-	-	-	-
9.	Tachov, Zářečná	4	102	25,5	4	3,0	34,0	-	-	-	-
Celkem		23	627	27,3	24	17,3	36,2	-	-	-	-
z toho město Tachov		11	294	26,7	11	9,0	32,7	-	-	-	-

Tab. č. 10:

Zařízení školního stravování při školách zřizovaných obcemi ve správním obvodu obce Tachov s rozšířenou působností

Poř. č.	Školní jídelna	Počet dětí MŠ	Počet žáků ZŠ	Celkem dětí a žáků	Počet dospělých (školství)	Počet cizích dospělých	Celkem všech strávníků	Počet zaměst.	Přepoč. počet zaměst.	Průměr obědů na 1 zaměst.
1	MŠ Bor, Borská	82	-	82	11	-	93	4	3,0	31,00
2	MŠ Bor, Školní-výdejna	69	-	69	6	-	75	2	0,8	30,94
3	MŠ Chodský Újezd	23	-	23	3	6	32	2	1,4	22,86
4	MŠ Lom	46	-	46	5	-	51	2	1,2	42,50
5	MŠ Planá, Havlíčkova	100	-	100	13	-	113	3	2,5	45,20
6	MŠ Planá, Smetanova	109	-	109	15	-	124	3	2,5	49,60
7	MŠ Přimda	46	-	46	6	-	52	2	1,2	43,30
8	MŠ Rozvadov	22	18	40	8	1	49	2	1,4	35,00
9	MŠ Stráž	46	-	46	6	-	52	2	1,2	43,33
10	MŠ Studánka	25	-	25	3	-	28	1	0,8	35,00
11	MŠ Tachov, P.V.	75	-	75	11	-	86	3	2,5	34,40
12	MŠ Tachov, Sadová	40	-	40	8	31	105	3	2,3	45,65
13	MŠ Tachov, Stadtrodská	122	-	122	16	-	138	4	3,3	41,82
14	MŠ Tachov, Tyršova	74	-	74	9	-	83	3	2,0	41,50
15	MŠ Tachov, Pošumavská	100	-	100	13	-	113	3	2,6	43,46
16	MŠ Tisová	20	-	20	2	-	22	2	1,0	22,00
17	Integrované Halže	33	38	71	14	-	85	3	2,8	30,36
18	Integrované Hošťka	15	9	24	5	-	29	1	1,2	24,17
19	Integrované Ch. Planá	58	60	118	17	30	165	4	3,5	47,14
20	Integrované Lesná	11	10	21	7	-	28	2	1,0	28,00
21	Integrované St. Sedliště	40	84	124	18	9	151	4	3,2	47,19
22	ZŠ Bor	-	214	214	23	38	275	4	4,0	53,50
23	ZŠ Planá, náměstí	-	328	328	57	57	442	6	5,4	81,85
24	ZŠ Přimda	-	130	130	20	15	165	3	2,3	71,74
25	ZŠ Stráž	-	91	91	18	7	116	3	2,6	44,61
26	ZŠ Tachov, Zářečná	-	409	409	47	58	514	7	6,4	80,31
<b>Celkem</b>		<b>1156</b>	<b>1391</b>	<b>2547</b>	<b>361</b>	<b>226</b>	<b>3160</b>	<b>78</b>	<b>62,1</b>	<b>50,88</b>
z toho město Tachov		411	409	820	104	89	1039	23	19,1	54,40

Tab. č. 11:

**Školy v přírodě a lyžařské kurzy**

realizované obecními školami ve správním obvodu obce Tachov s rozšířenou působností

Škola	Zotavovací pobyty		Lyžařské kurzy		Plavecké kurzy
	Počet vyslaných žáků	Počet dnů	Počet vyslaných žáků	Počet dnů	Počet žáků
ZŠ Bor	-	-	-	-	82
ZŠ Planá, náměstí	-	-	32	160	108
ZŠ Planá, Valy	-	-	-	-	-
ZŠ Přimda	-	-	-	-	28
ZŠ Staré Sedliště	-	-	-	-	31
ZŠ Stráž	-	-	21	57	-
ZŠ Tachov, Hornická	-	-	29	145	130
ZŠ Tachov, Kostelní	-	-	36	216	27
ZŠ Tachov, Zářečná	-	-	28	168	96
ZŠ a MŠ Halže	-	-	-	-	20
ZŠ a MŠ Hošťka	-	-	-	-	-
ZŠ a MŠ Chodová Planá	-	-	-	-	29
ZŠ a MŠ Lesná	-	-	-	-	4
ZŠ Rozvadov	-	-	-	-	-
<b>Celkem</b>	-	-	<b>146</b>	<b>746</b>	<b>555</b>
z toho město Tachov	-	-	93	529	253

Tab. č. 12:

**Individuálně integrovaní žáci a děti podle druhu zdravotního postižení**

ve školách zřizovaných obcemi ve správním obvodu obce Tachov s rozšířenou působností

Druh postižení	Počet žáků v ZŠ	Počet dětí v MŠ
Mentálně postižení	11	-
Sluchově postižení	4	-
Zrakově postižení	6	1
S vadami řeči	3	-
Tělesně postižení	2	1
S více vadami	8	1
S vývojovými poruchami učení	28	-
S vývojovými poruchami chování	5	-
Autisté	7	1
<b>Celkem</b>	<b>74</b>	<b>4</b>
z toho město Tachov	25	-

Tab. č. 13:

**Třídy pro žáky se zdravotním postižením  
ve školách zřizovaných obcemi ve správním obvodu obce Tachov s rozšířenou  
působností**

Druh postižení	ZŠ	MŠ
	Počet tříd (počet žáků)	Počet tříd (počet dětí)
Mentálně postižení	-	-
Sluchově postižení	-	-/1
Zrakově postižení	-	-
S vadami řeči	-/1	1/10
Tělesně postižení	-	-
S více vadami	-	-
S vývojovými poruchami učení	1/6	-
S vývojovými poruchami chování	-/5	-
Autisté	-	-
<b>Celkem</b>	<b>1/12</b>	<b>1/11</b>
z toho město Tachov	1/12	-

Tab. č. 15:

**Přestupky na úseku školství za školní rok 2012/2013**

Škola	Počet přestupků	Zameškané hodiny	
		celkem	neomluvené
ZŠ Tachov, P.Jilemnického	6	1827	456
ZŠ Přimda	1	155	61
ZŠ Bor	2	201	114
ZŠ Tachov, Zářečná	1	116	45
<b>Celkem</b>	<b>10</b>	<b>2299</b>	<b>676</b>
z toho město Tachov	1	116	45

Tab. č. 14:

Personální zabezpečení šk. roku 2013/2014

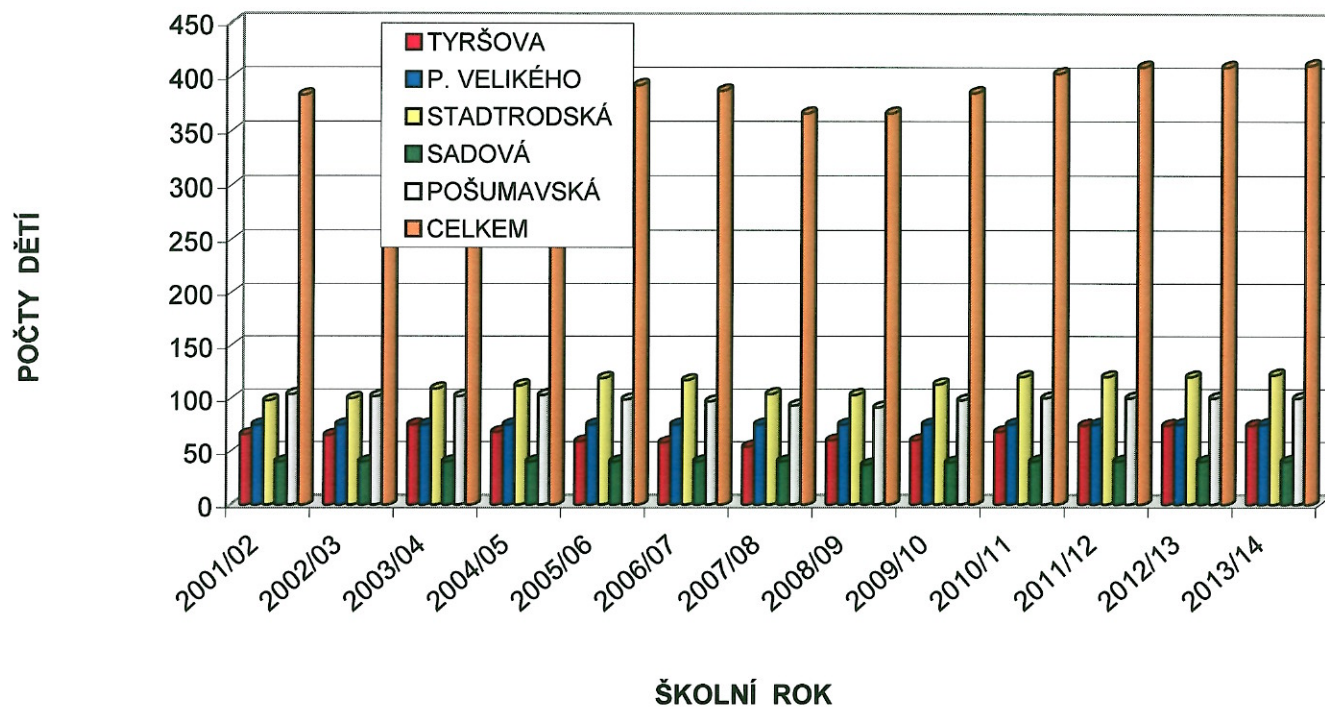
přepočtené počty na plně zaměstnané

Škola ZŠ	Pedagogičtí pracovníci (Ř; vých. por.; AP; vychov.)	Ostatní pracovníci Provozní + ŠJ	celkem
1. Bor	23,479	9,990	33,469
2. Halže	4,392	1,294	5,686
3. Hošťka	1,846	-	1,846
4. Chodová Planá	6,257	1,000	7,257
5. Lesná	2,031	0,632	2,663
6. Planá, nám.	27,824	11,551	39,375
7. Planá, Valy	13,831	5,000	18,831
8. Přimda	13,347	5,171	18,518
9. Rozvadov	3,179	0,625	3,804
10. Staré Sedliště	14,299	6,203	20,502
11. Stráž	16,460	5,205	21,665
12. Tachov, Hornická	39,225	7,313	46,538
13. Tachov, Kostelní	19,286	4,000	23,286
14. Tachov, Zářečná	38,280	13,285	51,565
<b>CELKEM ZŠ</b>	<b>223,736</b>	<b>71,269</b>	<b>295,005</b>
<b>MŠ</b>			
1. Bor, Borská	6,000	4,100	10,100
2. Bor, Školní OP	5,454	1,712	7,166
3. Halže	3,476	3,349	6,825
4. Hošťka	1,171	1,366	2,537
5. Chodský Újezd	1,839	1,500	3,339
6. Chodová Planá	4,000	4,000	8,000
7. Lesná	1,289	1,471	2,760
8. Lom	3,000	2,113	5,113
9. Planá, Havlíčkova	8,000	4,000	12,000
10. Planá, Smetanova OP	10,780	4,665	15,445
11. Přimda	3,802	2,200	6,002
12. Rozvadov	2,000	1,706	3,706
13. Staré Sedliště	3,000	0,875	3,875
14. Stráž	3,525	2,200	5,725
15. Studánka	2,000	1,055	3,055
16. Tachov, P. Velikého	6,000	3,663	9,663
17. Tachov, Pošumavská	8,000	4,486	12,486
18. Tachov, Sadová	3,500	2,196	5,696
19. Tachov, Stadtrovská	9,645	5,267	14,912
20. Tachov, Tyršova	5,000	2,923	7,923
21. Tisová	1,375	1,200	2,575
<b>CELKEM MŠ</b>	<b>92,856</b>	<b>56,047</b>	<b>148,903</b>
<b>CELKEM ZŠ a MŠ</b>	<b>316,592</b>	<b>127,316</b>	<b>443,908</b>

Tab. č. 7a:

## VÝVOJ POČTU DĚTÍ v MŠ v Tachově od roku 2001

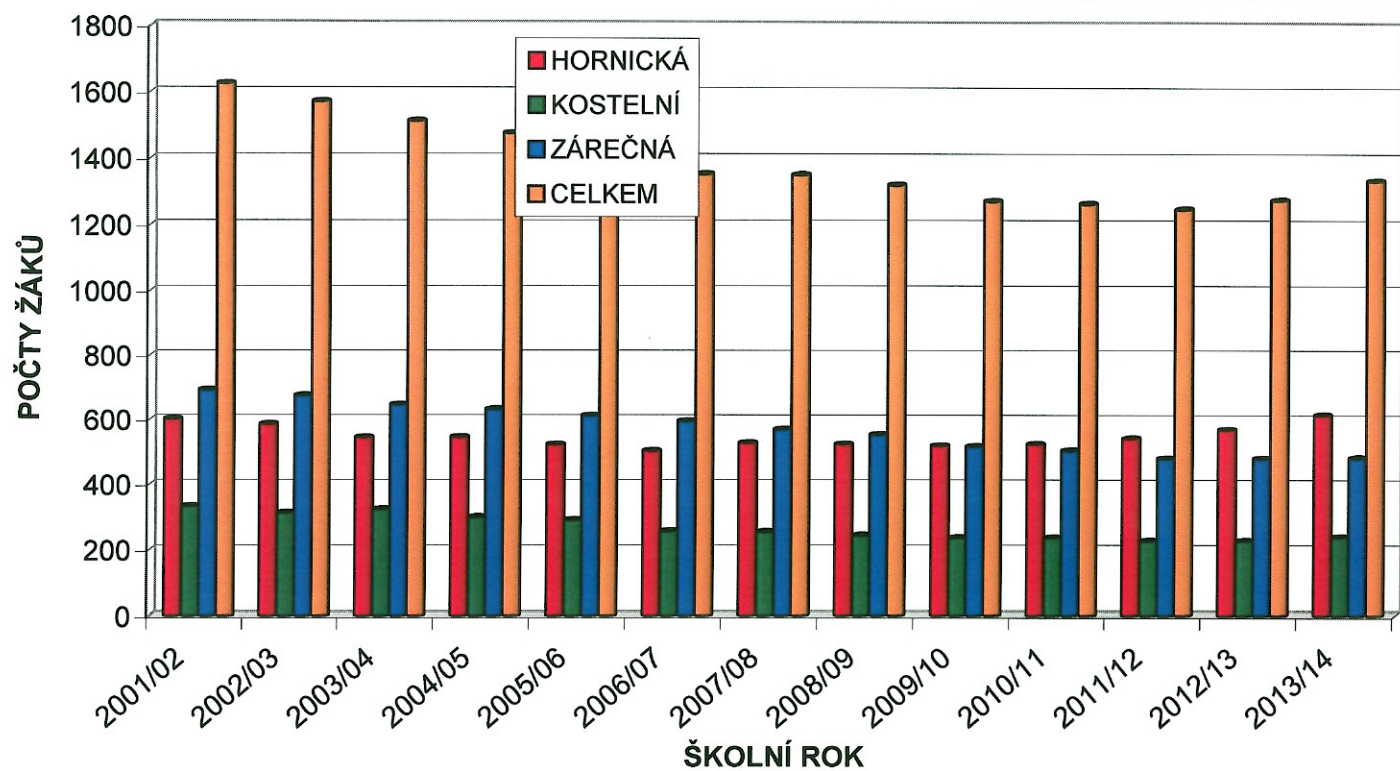
Mateřská škola	2001/02	2002/03	2003/04	2004/05	2005/06	2006/07	2007/08	2008/09	2009/10	2010/11	2011/12	2012/13	2013/14
TYRŠOVA	66	65	75	68	59	58	54	60	60	68	74	74	74
P. VELIKÉHO	75	75	75	75	75	75	75	75	75	75	75	75	75
STADTRODSKÁ	98	100	109	112	119	117	104	103	113	120	120	120	122
SADOVÁ	40	40	40	40	40	40	40	37	39	40	40	40	40
POŠUMAVSKÁ	104	102	102	103	99	97	93	91	98	100	100	100	100
<b>CELKEM</b>	<b>383</b>	<b>382</b>	<b>401</b>	<b>398</b>	<b>392</b>	<b>387</b>	<b>366</b>	<b>366</b>	<b>385</b>	<b>403</b>	<b>409</b>	<b>409</b>	<b>411</b>



Tab. č. 7b:

## VÝVOJ POČTU ŽÁKŮ v ZŠ v Tachově od roku 2001

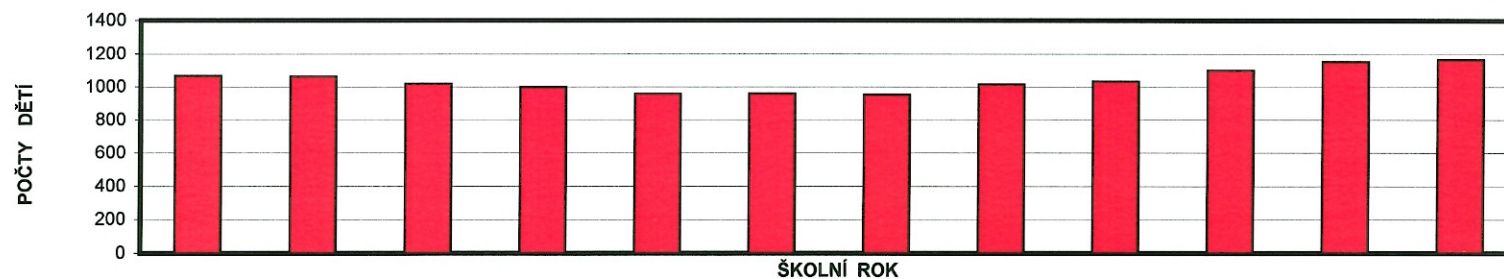
Základní škola	2001/02	2002/03	2003/04	2004/05	2005/06	2006/07	2007/08	2008/09	2009/10	2010/11	2011/12	2012/13	2013/14
HORNICKÁ	601	585	544	545	522	502	527	523	518	523	541	568	613
KOSTELNÍ	333	312	323	299	290	256	254	243	236	236	226	226	238
ZÁREČNÁ	691	674	645	631	611	594	569	553	516	503	479	479	481
CELKEM	1625	1571	1512	1475	1423	1352	1350	1319	1270	1262	1246	1273	1332



Tab. č. 7 c:

## Vývoj počtu dětí v MŠ - ORP Tachov od roku 2002

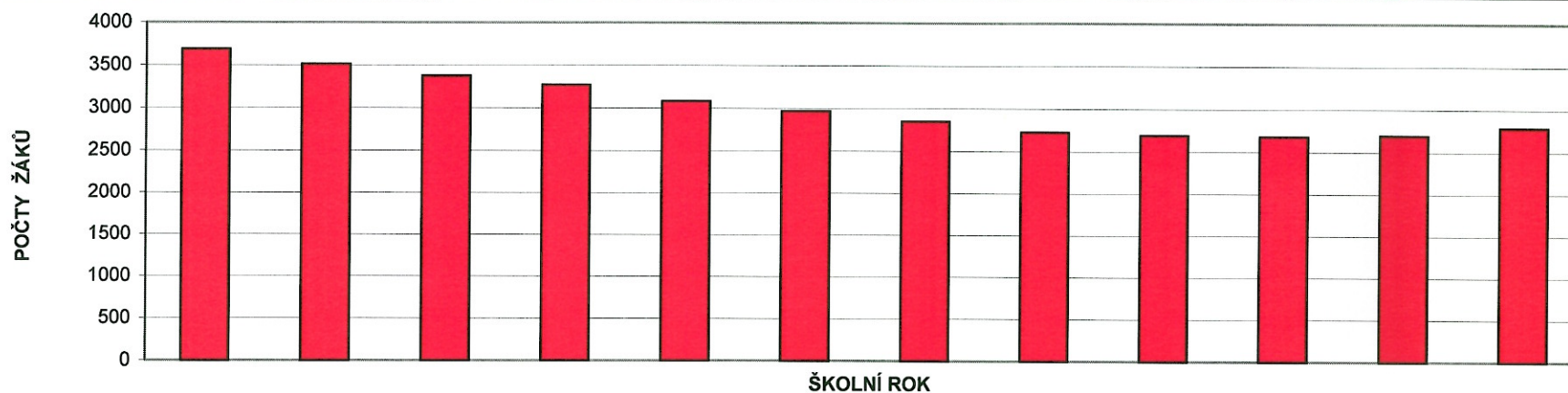
MŠ	2002/03	2003/04	2004/05	2005/06	2006/07	2007/08	2008/09	2009/10	2010/11	2011/12	2012/13	2013/14
Bor Borská ul.	75	78	78	74	75	80	80	82	82	82	82	82
Bor Školní ul. OP	46	46	46	46	33	46	46	46	46	46	69	69
Částkov	15	15	12	0	0	0	0	0	0	0	0	0
Halže	40	36	36	27	25	22	28	39	44	40	43	37
Hošťka	14	14	11	14	13	13	9	13	14	11	14	14
Chodová Planá	46	46	40	43	40	43	47	50	52	63	61	58
Chodský Újezd	18	20	19	20	21	20	23	24	21	25	24	21
Lesná	18	17	15	17	15	17	14	15	11	13	11	13
Lom	43	45	36	32	26	28	29	31	39	40	44	48
Planá, Havlíčkova	91	86	67	78	94	95	78	81	59	88	95	100
Planá, Smetanova OP	98	80	80	70	55	55	50	56	64	74	96	109
Přimda	38	38	38	43	46	41	46	46	46	46	46	46
Rozvadov	22	20	25	19	19	16	18	24	24	24	25	22
Staré Sedliště	36	39	38	40	37	38	34	38	36	40	40	41
Staré Sedlo	17	15	14	11	0	0	0	0	0	0	0	0
Stráž	37	33	27	34	37	46	50	46	51	52	44	46
Studánka	19	19	20	19	16	16	15	17	21	23	25	25
Tachov, P.Velikého	75	75	75	75	75	75	75	75	75	75	75	75
Tachov, Pošumavská	102	102	103	99	97	93	91	98	100	100	100	100
Tachov, Sadová	40	40	40	40	40	40	37	39	40	40	40	40
Tachov, Stadtrodská	100	109	112	119	117	104	103	113	120	120	120	122
Tachov, Tyršova	66	75	68	59	58	54	60	60	68	74	74	74
Tisová	10	14	17	17	17	16	18	20	18	21	21	20
<b>CELKEM</b>	<b>1066</b>	<b>1062</b>	<b>1017</b>	<b>996</b>	<b>956</b>	<b>958</b>	<b>951</b>	<b>1013</b>	<b>1031</b>	<b>1097</b>	<b>1149</b>	<b>1162</b>



Tab. č. 7 d:

## Vývoj počtu žáků v ZŠ - ORP Tachov od roku 2002

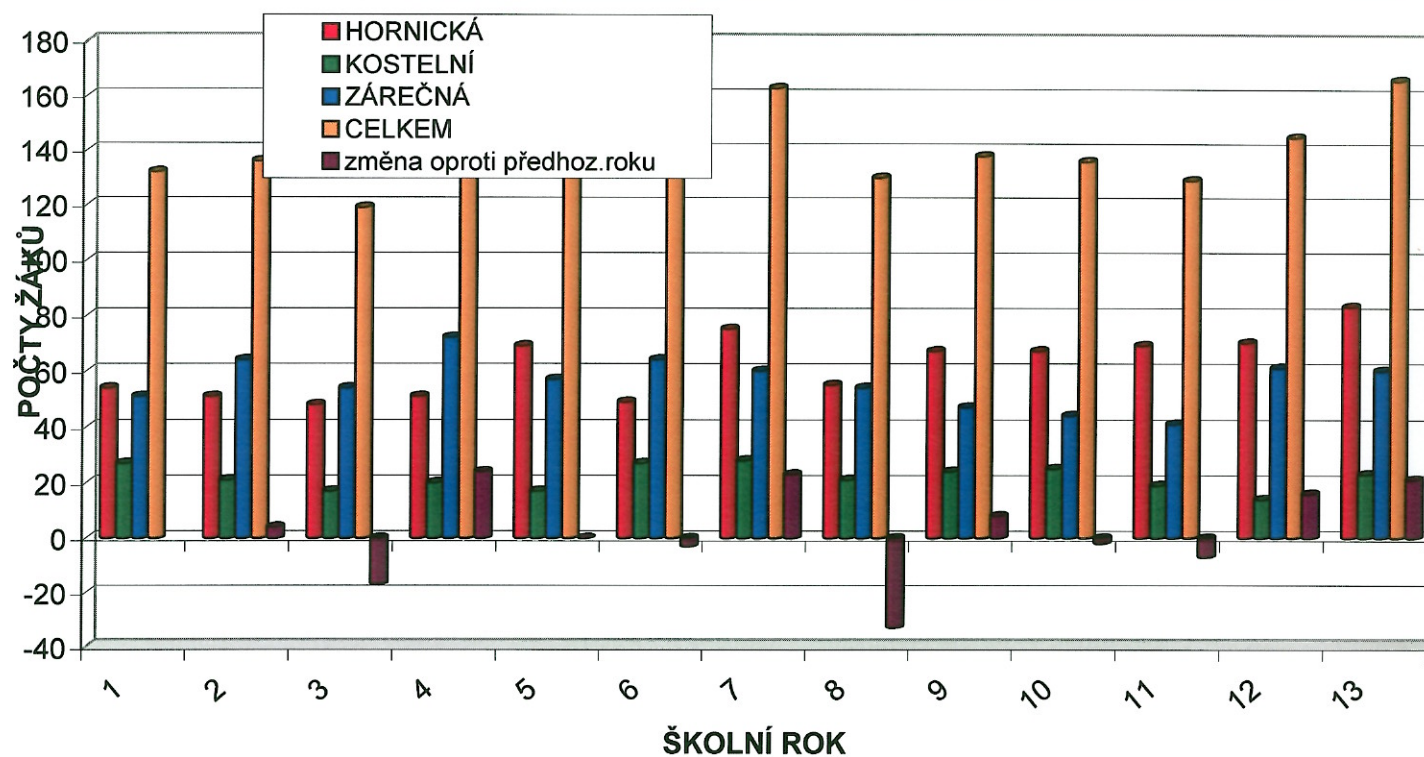
ZŠ	2002/03	2003/04	2004/05	2005/06	2006/07	2007/08	2008/09	2009/10	2010/11	2011/12	2012/13	2013/2014
Bor	416	406	392	389	380	355	337	343	332	345	340	341
Halže	63	63	52	49	45	42	40	42	35	43	45	40
Hošťka	12	9	14	14	9	15	14	12	9	11	9	12
Chodová Planá	91	78	76	69	73	69	67	70	74	68	71	78
Chodský Újezd	22	21	19	9	8	9	0	0	0	0	0	0
Lesná	31	31	27	23	19	15	14	18	9	9	14	11
Lestkov	15	11	11	13	15	13	0	0	0	0	0	0
Lom	13	13	15	12	14	8	12	0	0	0	0	0
Planá, náměstí	445	439	422	414	406	401	390	383	372	374	549	409
Planá, Valy	416	401	368	366	312	258	244	209	193	184	0	150
Přimda	220	184	165	163	139	142	151	134	150	146	154	146
Rozvadov	28	28	26	30	28	24	26	23	17	20	11	18
Staré Sedliště	180	167	157	148	137	137	130	118	123	126	126	135
Stráž	163	149	153	148	141	126	105	102	113	109	102	113
Tachov, Hornická	585	544	545	522	502	527	523	518	523	541	568	613
Tachov, Kostelní	312	323	299	290	256	254	243	236	236	226	226	238
Tachov, Zářečná	674	645	631	611	594	569	553	516	503	479	479	481
<b>CELKEM</b>	<b>3686</b>	<b>3512</b>	<b>3372</b>	<b>3270</b>	<b>3078</b>	<b>2964</b>	<b>2849</b>	<b>2724</b>	<b>2689</b>	<b>2681</b>	<b>2694</b>	<b>2 785</b>



Tab. č. 7 e:

## VÝVOJ POČTU ŽÁKŮ v prvních třídách - "prvňáčků" - na ZŠ v Tachově

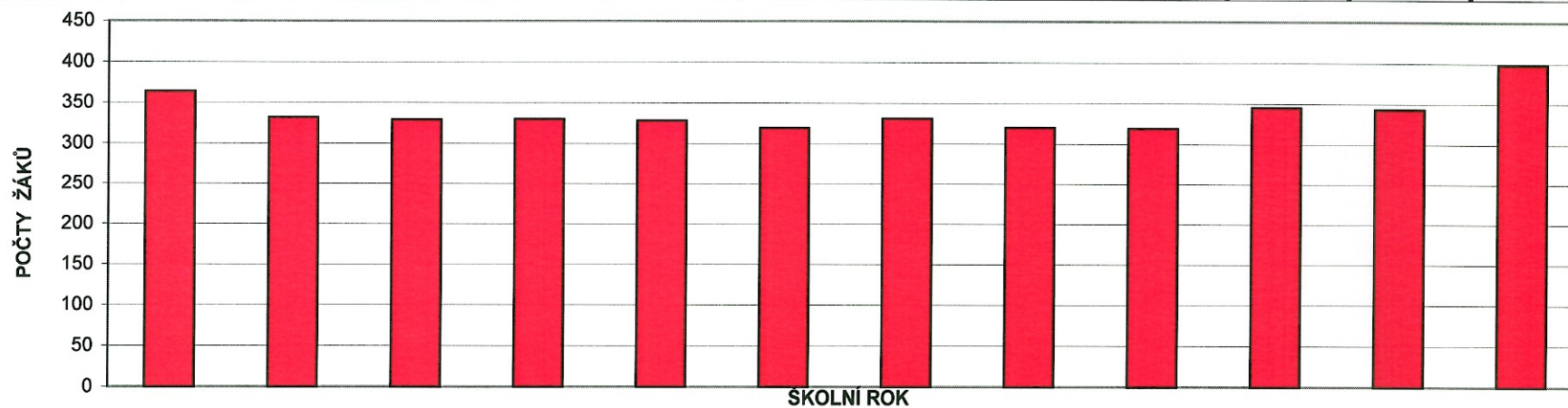
Základní škola	2001/02	2002/03	2003/04	2004/05	2005/06	2006/07	2007/08	2008/09	2009/10	2010/11	2011/12	2012/13	2013/14
HORNICKÁ	54	51	48	51	69	49	75	55	67	67	69	70	83
KOSTELNÍ	27	21	17	20	17	27	28	21	24	25	19	14	23
ZÁREČNÁ	51	64	54	72	57	64	60	54	47	44	41	61	60
CELKEM	132	136	119	143	143	140	163	130	138	136	129	145	166
změna oproti předhoz.roku		4	-17	24	0	-3	23	-33	8	-2	-7	16	21



Tab. č. 7 f:

## Vývoj počtu žáků v prvních třídách - prvňáčků - na ZŠ v ORP

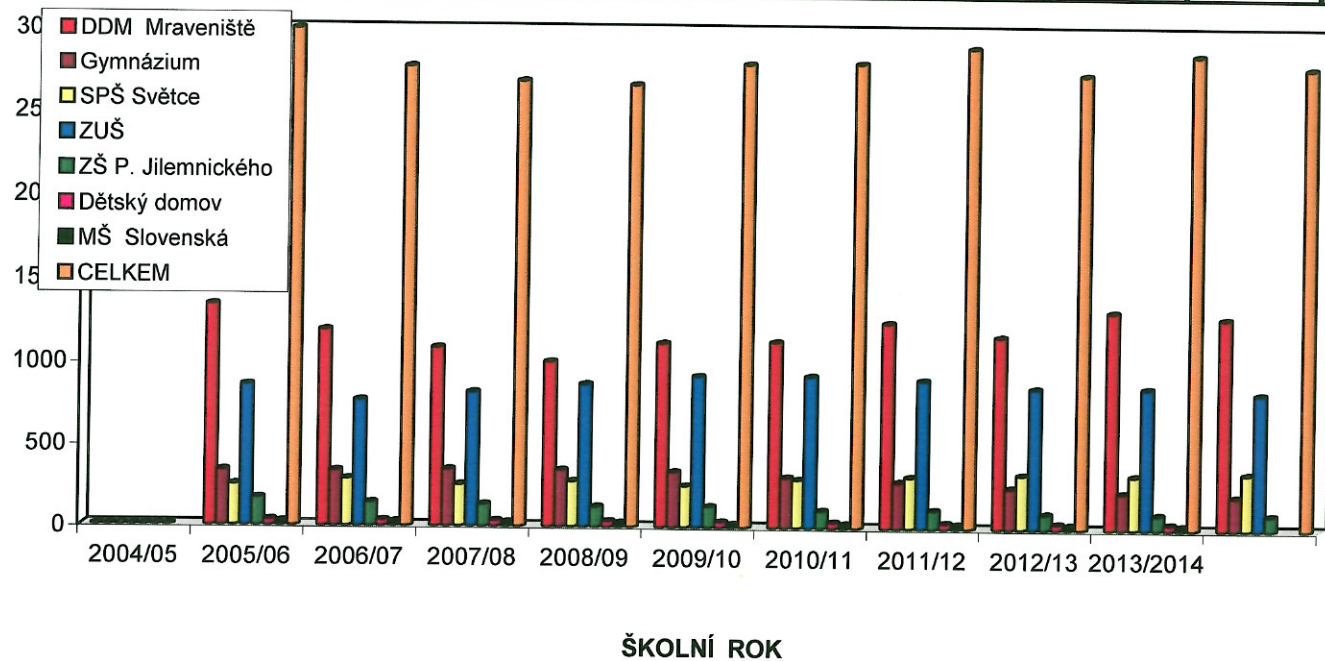
ZŠ	2002/03	2003/04	2004/05	2005/06	2006/07	2007/08	2008/09	2009/10	2010/11	2011/12	2012/13	2013/14
Bor	41	37	40	43	39	30	47	44	47	53	40	51
Halže	10	14	6	13	10	6	9	7	7	15	9	8
Hošťka	4	4	7	3	3	5	8	0	1	6	2	3
Chodová Planá	15	10	18	11	17	12	14	21	9	15	16	21
Chodský Újezd	2	9	2	2	2	3	0	0	0	0	0	0
Lesná	5	7	1	4	5	3	5	3	2	1	5	0
Lom	5	5	7	2	7	2	4	0	0	0	0	0
Planá, náměstí	52	49	37	41	41	41	48	38	43	50	65	79
Planá, Valy	41	25	22	20	15	13	25	22	17	22	0	0
Přimda	15	10	16	14	15	13	16	14	17	16	24	21
Rozvadov	7	9	0	11	7	5	8	2	4	4	5	8
Staré Sedliště	15	17	13	13	13	16	13	15	22	15	20	21
Stráž	16	17	17	10	14	7	4	16	14	19	12	20
Tachov, Hornická	51	48	51	69	49	75	55	67	67	69	70	83
Tachov, Kostelní	21	17	20	17	27	28	21	24	25	19	14	23
Tachov, Zářečná	64	54	72	57	64	60	54	47	44	41	61	60
<b>CELKEM</b>	<b>364</b>	<b>332</b>	<b>329</b>	<b>330</b>	<b>328</b>	<b>319</b>	<b>331</b>	<b>320</b>	<b>319</b>	<b>345</b>	<b>343</b>	<b>398</b>
změna oproti předchoz.roku		-32	-3	1	-2	-9	12	-11	-1	26	-2	55



Tab. č. 7 g:

### Vývoj počtu dětí, žáků, studentů, členů zájmových útvarů ve školách zřizovaných Plzeňským krajem

Školské zařízení		2004/05	2005/06	2006/07	2007/08	2008/09	2009/10	2010/11	2011/12	2012/13	2013/2014
DDM Mraveniště	počet členů ZÚ	1339	1189	1086	1003	1116	1126	1243	1163	1315	1278
Gymnázium	počet studentů	334	334	343	342	333	303	278	245	219	199
SPŠ Světce	počet studentů	247	284	250	274	248	290	309	325	322	337
ZUŠ	počet žáků	857	768	818	868	919	921	900	855	858	828
ZŠ P. Jilemnického	počet žáků	165	140	131	119	124	103	109	90	89	89
Dětský domov	počet dětí	32	32	32	32	32	32	32	32	32	32
MŠ Slovenská	počet dětí	24	24	24	24	18	22	24	24	22	19
<b>CELKEM</b>		<b>2998</b>	<b>2771</b>	<b>2684</b>	<b>2662</b>	<b>2790</b>	<b>2797</b>	<b>2895</b>	<b>2734</b>	<b>2857</b>	<b>2782</b>



### Personální zabezpečení školního roku 2013/ 2014 na školách k 20. 9. 2013

Mateřská škola	pedagogičtí pracovníci +				ostatní pracovníci		děti	škola	výše úplaty v Kč	
	celkem	nekv.	přepočtení	přep.nekv.	celkem	přepočtení	počet	volná kapacita	celoden.	om.doch.
Pošumavská	8	0	8	0	6	4,74	100	0	500,-	333,-
P. Velikého	6	0	6	0	5	3,813	75	0	480,-	0,-
Sadová	4	0	3,5	0	3	1,8	40	0	700,-	470,-
Stadtrovská	10	2	9,645	2	7	5,775	122	0	600,-	400,-
Tyršova	5	0	5	0	4	3	74	0	387,-	0,-
<b>CELKEM</b>	<b>33</b>	<b>2</b>	<b>32,145</b>	<b>2</b>	<b>25</b>	<b>19,128</b>	<b>411</b>	<b>0</b>		

Základní škola	pedagogičtí pracovníci +				ostatní pracovníci		potřeba	počet důchodců		úplata
	celkem	nekv.	přepočtení	přep.nekv.	celkem	přepočtení	aprobace	celkem	přepočtení	ŠD v Kč
Hornická	41	4	38,55	2,98	8	7,31		4	2,94	100,-
Kostelní	20	1	19,286	0,891	4	4	Př;Ch;Ov	2	2	100,-
Zárečná	40	4	37,346	4	16	15,375	-	6	5,375	100,-
<b>CELKEM</b>	<b>101</b>	<b>9</b>	<b>95,182</b>	<b>7,871</b>	<b>28</b>	<b>26,685</b>		<b>12</b>	<b>10,315</b>	

TACHOV	pedagogičtí pracovníci +				ostatní pracovníci	
	celkem	nekv.	přepočtení	přep.nekv.	celkem	přepočtení
Mateřské školy	33	0	32,145	2	25	19,128
Základní školy	101	9	95,182	7,871	28	26,685
<b>CELKEM</b>	<b>134</b>	<b>9</b>	<b>127,327</b>	<b>9,871</b>	<b>53</b>	<b>45,813</b>

+ Počty pedagogických pracovníků zahrnují učitele, vedení škol, asistenty pedagoga a vychovatelky školních družin.

Z podkladů ředitelů škol zpracoval OŠ

**Aktualizovaný stav dětí v MŠ a žáků v ZŠ zřizovaných Městem Tachov - údaje ze statistických výkazů ke dni 30. 9. 2013**

Základní škola	počet tříd		celkem	počet žáků		celkem	rozdíl oproti 30.9.2012	ø ž/tř.		ø ž/tř celkem	počet učeben	z toho odborných	celková kapacita	volná kapacita	dojíždí	nástup do 1.roč.
	I. st.	II. st.		I. st.	II. st.			I.st.	II.st.							
Tachov, Hornická	16	10	26	363	250	613	45	22,68	25,00	23,58	37	11	820	207	174	83
Tachov, Kostelní	5	7	12	108	130	238	12	21,60	18,57	19,83	13	1	360	122	70	25
Tachov, Zářečná	13	10	23	253	228	481	2	19,46	22,80	20,91	40	14	810	329	144	60
<b>celkem</b>	<b>34</b>	<b>27</b>	<b>61</b>	<b>724</b>	<b>608</b>	<b>1332</b>	<b>59</b>	<b>21,29</b>	<b>22,52</b>	<b>21,84</b>	<b>90</b>	<b>26</b>	<b>1990</b>	<b>658</b>	<b>388</b>	<b>168</b>

Mateřská škola	počet tříd	počet dětí	celodenní docházka	omezená docházka	ø dětí na třídu	rozdíl oproti 30.9.2012	celková kapacita	volná kapacita
Tachov, P.Velikého	3	75	75	0	25,00	0	75	0
Tachov, Sadová	2	40	40	0	20,00	0	40	0
Tachov, Stadtrodská	5	122	122	0	24,40	2	122	0
Tachov, Tyršova	3	74	74	0	24,67	0	74	0
Tachov, Pošumavská	4	100	100	0	25,00	0	100	0
<b>celkem</b>	<b>17</b>	<b>411</b>	<b>411</b>	<b>0</b>	<b>24,18</b>	<b>2</b>	<b>411</b>	<b>0</b>

Zpracoval OŠ z podkladů ředitelů škol

**POČET NAROZENÝCH DĚTÍ**  
(demografický vývoj)

Tachov, Tachov - část Biletín, Malý Rapotín, Mýto, Oldřichov, Světce, Velký Rapotín, Vilémov, Vítkov.

Rok	Leden	Unor	Březen	Duben	Květen	Červen	Červenec	Srpen	Září	Říjen	Listopad	Prosinec	Celkem
<b>1998</b>	6	7	8	12	14	6	16	8	11	8	18	11	<b>125</b>
<b>1999</b>	6	8	9	6	11	6	3	11	5	7	13	8	<b>93</b>
<b>2000</b>	12	7	11	14	16	5	5	14	11	8	10	9	<b>122</b>
<b>2001</b>	7	13	12	25	17	2	8	15	13	6	4	5	<b>127</b>
<b>2002</b>	9	6	11	11	9	11	5	8	10	8	15	10	<b>113</b>
<b>2003</b>	11	3	10	6	18	8	7	14	8	8	7	14	<b>114</b>
<b>2004</b>	7	9	9	11	8	11	9	8	7	9	14	8	<b>110</b>
<b>2005</b>	7	13	5	11	12	8	8	11	5	10	9	8	<b>107</b>
<b>2006</b>	6	11	4	10	10	16	9	10	15	8	5	6	<b>110</b>
<b>2007</b>	6	4	12	12	6	7	14	13	11	11	11	12	<b>119</b>
<b>2008</b>	11	10	11	12	12	6	12	8	12	6	10	6	<b>116</b>
<b>2009</b>	9	8	5	9	9	13	8	12	11	11	10	7	<b>112</b>
<b>2010</b>	9	13	9	7	7	10	5	8	11	10	6	5	<b>100</b>
<b>2011</b>	10	6	11	11	7	8	9	16	9	9	8	7	<b>111</b>
<b>2012</b>	12	9	12	7	14	6	6	4	7	14	11	7	<b>109</b>
<b>2013</b>	9	15	2	6	9	10	9	7	10 !				

**OBSAH:**

- Organizace školního roku 2013/2014
- Adresář a seznam škol
  - zřizovaných městem Tachov
  - zřizovaných Plzeňským krajem
  - se sídlem ve správním obvodu obce Tachov s rozšířenou působností
- Tab. č. 1: Přehled počtu obecních škol a školských zařízení ve správním obvodu obce Tachov s rozšířenou působností
- Tab. č. 2: Přehled počtu obecních škol a školských zařízení zřizovaných městem Tachov
- Tab. č. 3: ZŠ 1. – 5. ročník zřizované obcemi ve správním obvodu obce Tachov
- Tab. č. 4a: ZŠ 1. - 9. ročník zřizované obcemi ve správním obvodu obce Tachov s rozšířenou působností (údaje pro 1. – 5. ročník )
- Tab. č. 4b: ZŠ 1. -9. ročník zřizované obcemi ve správním obvodu obce Tachov s rozšířenou působností (údaje pro 6. – 9. ročník )
- Tab. č. 5: Mateřské školy zřizované obcemi ve správním obvodu obce Tachov s rozšířenou působností
- Tab. č. 6: Mateřské školy integrované se základní školou ve správním obvodu obce Tachov s rozšířenou působností
- Tab. č. 7 a, b, c, d, e, f, g: Vývoj počtu dětí, žáků, studentů v Tachově, v ORP, ve školách zřizovaných Plzeňským krajem, vývoj počtu žáků v prvních třídách v Tachově, v ORP
- Tab. č. 8: Školní družiny při ZŠ 1. – 5. ročník zřizovaných obcemi ve správním obvodu obce Tachov s rozšířenou působností
- Tab. č. 9: Školní družiny a školní kluby při základních školách 1. -9. ročník zřizovaných obcemi ve správním obvodu obce Tachov s rozšířenou působností
- Tab. č. 10: Zařízení školního stravování při školách zřizovaných obcemi ve správním obvodu obce Tachov s rozšířenou působností
- Tab. č. 11: Školy v přírodě a lyžařské kurzy realizované obecními školami ve správním obvodu obce Tachov s rozšířenou působností
- Tab. č. 12: Individuálně integrovaní žáci a děti podle druhu zdravotního postižení ve školách zřizovaných obcemi ve správním obvodu obce Tachov s rozšířenou působností
- Tab. č. 13: Třídy pro žáky se zdravotním postižením ve školách zřizovaných obcemi ve správním obvodu obce Tachov s rozšířenou působností
- Tab. č. 14: Personální zabezpečení školního roku v Tachově, v ORP
- Tab. č. 15: Přestupky na úseku školství za školní rok 2012/2013
- Tab. č. 16: Personální zabezpečení na školách v Tachově zřizovaných městem Tachov
- Tab. č. 17: Stav dětí v MŠ a žáků v ZŠ na školách zřizovaných městem Tachov

**Zpracoval:** Odbor školství a památkové péče  
Městský úřad Tachov  
Mgr. J. Kožnar, Ing. A. Mrázková, J. Janoušková

**Vydal :** OŠPP MěÚ Tachov

**Nákladem:** 25 kusů

Publikaci „Školství v obvodu obce Tachov s rozšířenou působností ve školním roce 2013 – 2014“ najdete i v elektronické podobě na <http://www.tachov-mesto.cz> (sekce – Školy a školská zařízení – již od školního roku 2008 - 2009)