

KŘP PK

KARTA STANOVIŠTĚ – Pavlův Studenec

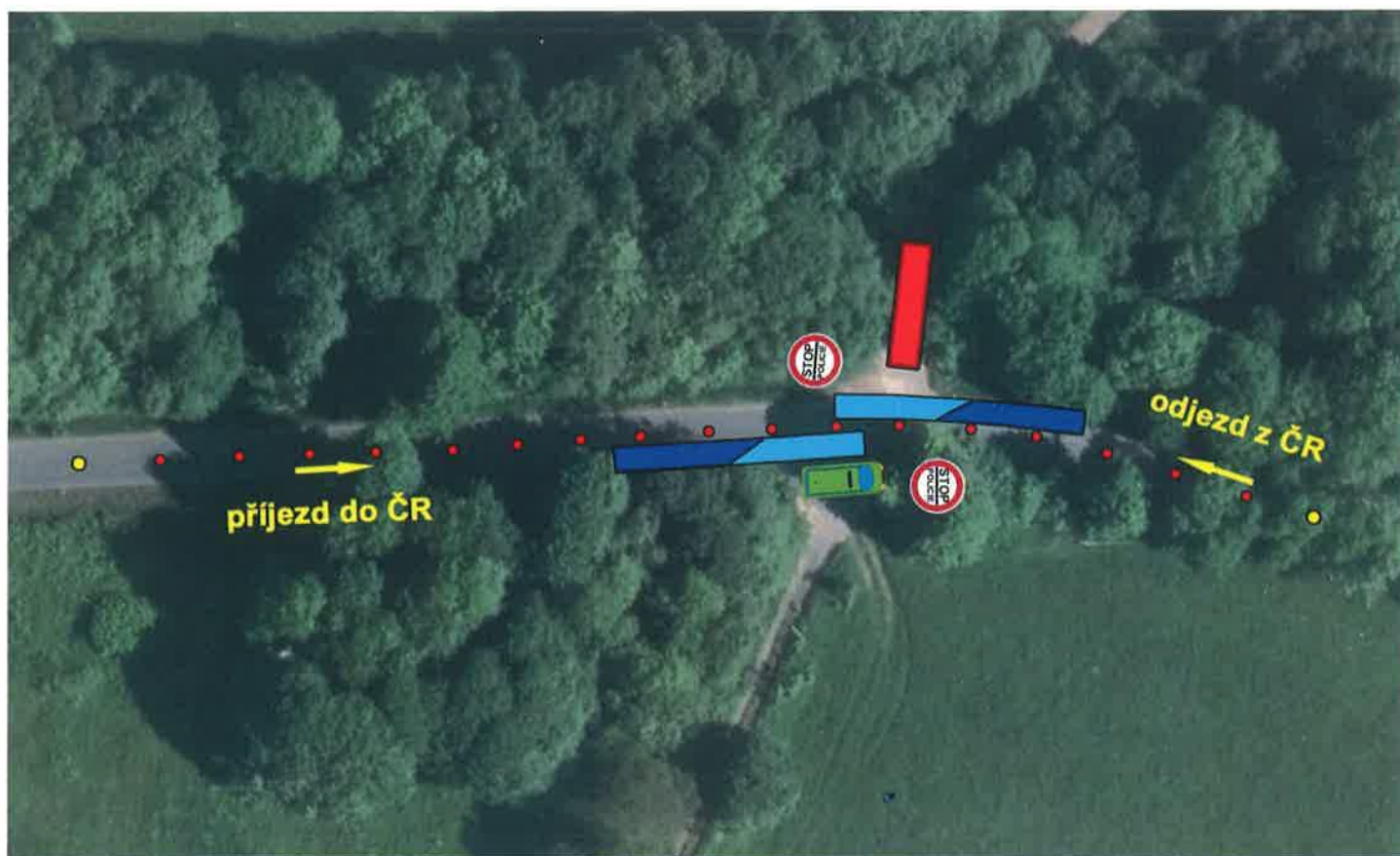
Silniční hraniční přechod Pavlův Studenec (CZE) – Bärnau (DEU) (prostor před bývalým hraničním přechodem na komunikaci II. třídy č. 199)

GPS: 49° 48' 37,368" sš, 12°28' 39,739" vd.

Popis činnosti:

- 1) obsadit určené stanoviště po vyhlášení akce (nebo ve vyhlášeném čase),
- 2) zpomalovat a usměrňovat provoz na vstupu a výstupu do a z České republiky,
- 3) provádět hraniční kontrolu osob překračujících státní hranici v obou směrech s důrazem na kontrolu ve směru do České republiky.

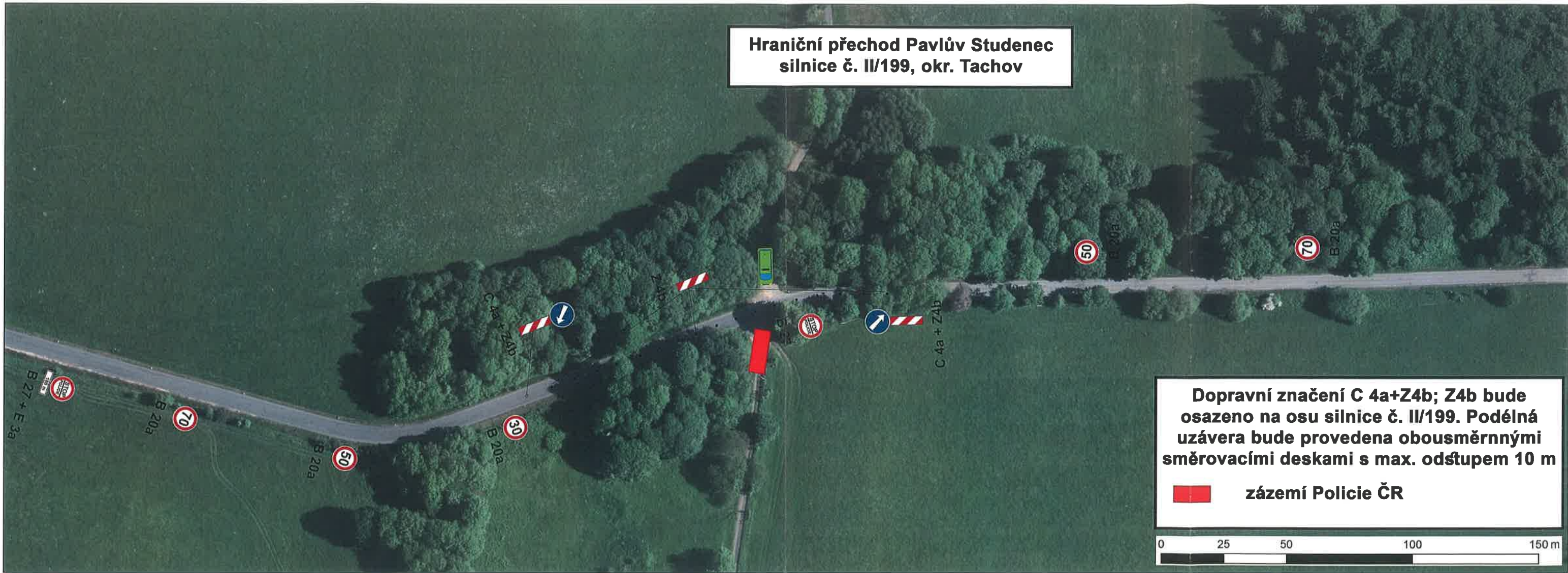
Možný způsob obsazení stanoviště a provádění činnosti hlídky:



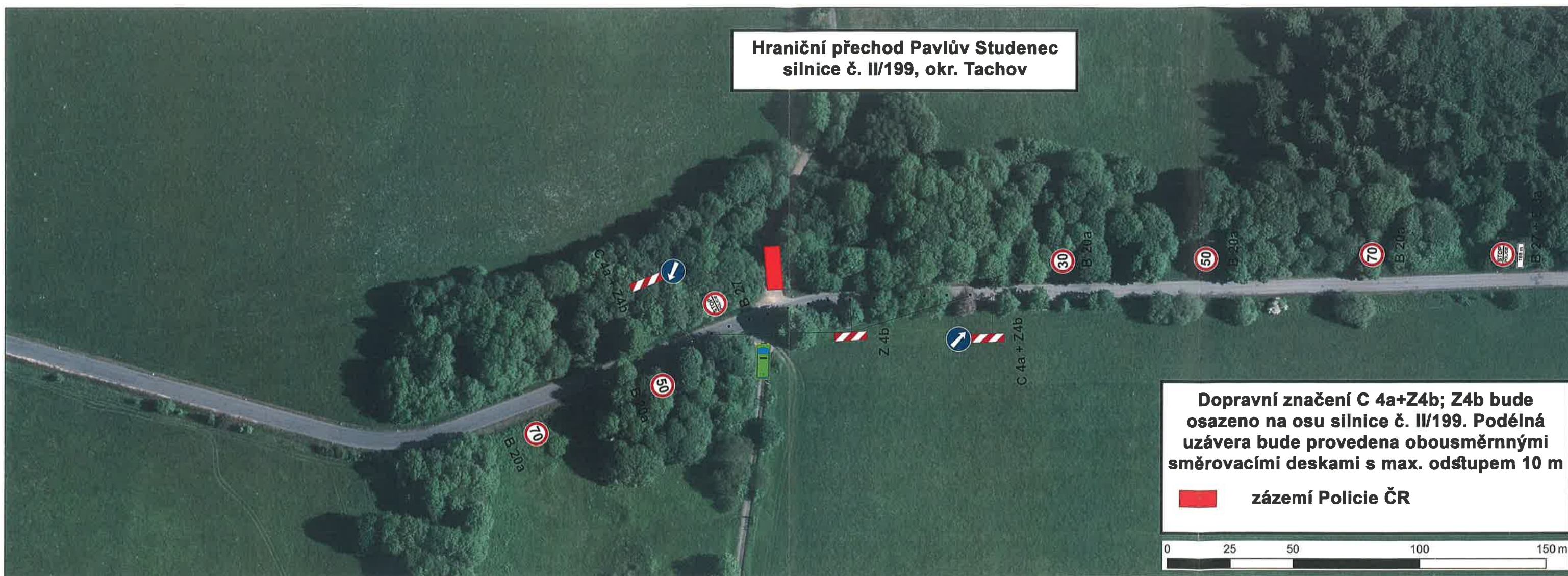
-  Parkoviště pro služební vozidla
-  Mobilní kancelářská buňka a mobilní WC
-  Kontrolní stanoviště pro nákladní dopravu
-  Kontrolní stanoviště pro osobní dopravu
-  Přechodné dopravní značení
Příkazný směr objíždění vpravo
-  Podélná uzávěra dopravními kužely
výška min. 0,5 m nebo oboustrannými
směrovacími deskami; odstup max. 6 m



**Hraniční přechod Pavlův Studenec
silnice č. II/199, okr. Tachov**

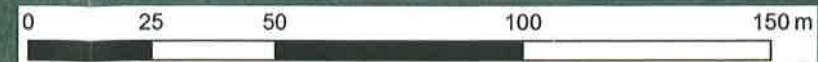


**Hraniční přechod Pavlův Studenec
silnice č. II/199, okr. Tachov**



**Dopravní značení C 4a+Z4b; Z4b bude
osazeno na osu silnice č. II/199. Podélná
uzávěra bude provedena obousměrnými
směrovacími deskami s max. odstupem 10 m**

zázemí Policie ČR



Pavlův Studenec II/199, okr. Tachov

DZ	název	text	počet
B 27	Povinnost zastavit vozidlo	STOP / POLICIE	4
B 20a	Nejvyšší dovolená rychlost	30	2
		50	2
		70	2
C 4a	Příkazaný směr objíždění vpravo		2
Z 4b	Směrovací deska pravá		30
E 3a	Dodatková tabulka - vzdálenost	200 m	2