

Městský úřad Tachov
Hornická 1695, 347 01 TACHOV
Odbor dopravy a silničního hospodářství

Váš dopis č.j.:

Ze dne: 29.09.2016

Spis. značka:

Naše č.j.: 11185/2016-ODSH/TC

Vyřizuje: Gondorčín

Dle rozdělovníku

Telefon: 374 774 254

E-mail: jiri.gondorcín@tachov-mesto.cz

Datum: 29.09.2016

VEŘEJNÁ VYHLÁŠKA
OPATŘENÍ OBECNÉ POVAHY

Městský úřad Tachov, odbor dopravy a silničního hospodářství jako příslušný správní orgán podle § 124 odst. 6 zák. č. 361/2000 Sb., o provozu na pozemních komunikacích a o změnách některých zákonů, ve znění pozdějších předpisů (dále jen „zákon o silničním provozu“) na základě žádosti právnické osoby Správa a údržba silnic Plzeňského kraje, p.o., Škroupova 18, 301 00 Plzeň ze dne 29.09.2016

s t a n o v í

v souladu s § 77 odst. 1 písm. c) zákona o silničním provozu po předchozím projednání s dotčeným orgánem Policií ČR, Krajské ředitelství policie Plzeňského kraje, DI Tachov, pod č.j. KRPP-83370-2/ČJ-2015-031006 ze dne 06.08.2015 aktualizováno dne 29.09.2016, následující přechodnou úpravu provozu na pozemních komunikacích – silnici č. II/198, II/199, III/1999 a MK č. 126b, za účelem provádění stavebních prací při rekonstrukci mostu v rámci akce: „Most ev.č. 198-052 Malý Rapotín“.

- Dotčený úsek: **silnice II/198, II/199, III/1999 a MK č. 126b.**
- Stanovené dopravní značení a zařízení dle předložené dokumentace DIO, stavba SO 102 Provizorní dopravní značení, zpracované právnickou osobou VIN Consult, inženýrská projektová kancelář, Praha, vyhotoveno 02/2016, které je přílohou tohoto opatření obecné povahy.
- Doba platnosti: **od 05.10.2016 do 30.12.2016.**

Toto stanovení přechodné úpravy provozu na pozemní komunikaci se vydává za následujících podmínek:

1. Přechodná úprava provozu v dotčených úsecích pozemních komunikací bude provedena osazením dopravního značení (DZ) a zařízení v místě, rozsahu a provedení dle předložené dokumentace stavby DIO pro stavbu „Most ev.č. 198-082“, zpracovatel VIN Consult, inženýrská projektová kancelář, Jeremenkova 763/88, 140

00 Praha 4, vyhotoveno 02/2016, která byla ověřena v tomto řízení a je nedílnou přílohou tohoto opatření obecné povahy a v souladu s vyjádřením Policie ČR, Krajské ředitelství policie Plzeňského kraje, Dopravní inspektorát Tachov KRPP-83370-1/ČJ-2015-031006 ze dne 06.08.2015 aktualizováno dne 29.09.2016.

2. Nabytím účinnosti tohoto stanovení přechodné úpravy provozu končí platnost původního stanovení č.j. 4700/2016-ODSH/TC ze dne 22.8.2016 vydaného pro právnickou osobu SMP CZ, a.s., Pobřežní 667/78, 186 00 Praha 8.
3. Provedení, umístění a osazení dopravního značení (DZ) a veškerého zařízení bude v souladu s TP 66 „Zásady pro přechodné dopravní značení na pozemních komunikacích“, bude splňovat požadavky ČSN EN 12899-1 „Stálé svislé dopravní značení na PK – část 1“, navazující v části SDZ ČSN 01 8020 („Dopravní značky na PK“) a dále bude v souladu s vyhláškou č.294/2015 Sb., kterou se provádějí pravidla o provozu na PK v platném znění, v návaznosti na příslušná ustanovení zák. č. 361/2000 Sb., o provozu na PK a ostatními souvisejícími právními a technickými předpisy. Osazení bude provedeno odbornou organizací.
4. Trvalé dopravní značení, které je v rozporu s přechodným dopravním značením, bude překryto a po ukončení akce uvedeno do původního stavu.
5. Stanovené DZ a zařízení související s označením pracovního místa bude instalováno bezprostředně před zahájením prací a po ukončení bude neprodleně odstraněno.
6. Bude zajištěna trvalá funkčnost a řádná údržba stanoveného DZ po celou dobu jeho platnosti.
7. Osoby přibrané k zajištění podmínek bezpečnosti silničního provozu budou náležitě poučené a vybavené podle § 79 odst. 1 písm. i) zák. č. 361/2000 Sb., o provozu na pozemních komunikacích platném znění.

Odůvodnění

Městský úřad Tachov, odbor dopravy a silničního hospodářství stanovil na základě žádosti navrhovatele a po souhlasném stanovisku Policie ČR výše uvedenou přechodnou úpravu provozu z důvodu zajištění bezpečnosti silničního provozu při provádění stavebních prací v rámci akce: „Most ev.č. 198-052“.

Poučení

Ve smyslu ust. § 173 odst. 2 zákona č. 500/2004 Sb., správní řád, ve znění pozdějších předpisů, proti opatření obecné povahy nelze podat opravný prostředek. Podle ust. § 174 odst. 2 správního řádu lze soulad opatření obecné povahy posoudit v přezkumném řízení. Usnesení o zahájení přezkumného řízení lze vydat do 3 let od účinnosti opatření obecné povahy.

Otisk úředního razítka

Ing. Kateřina Prexlová
pověřena zastupováním vedoucího
odboru dopravy a silničního hospodářství

603/3

Ve smyslu ust. § 77 odst. 5 zákona o silničním provozu, opatření obecné povahy nabývá účinnosti pátým dnem po dni vyvěšení veřejné vyhlášky.

Vývěsní lhůta začíná den následující po dni vyvěšení. Poslední den této lhůty je dnem doručení. Sejmутí vyhlášky je možno následující pracovní den po posledním dni vývěsní lhůty. Po uplynutí lhůty a vyznačení údajů musí být vyhláška neprodleně vrácena Odboru dopravy a silničního hospodářství Městského úřadu Tachov.

Toto opatření obecné povahy musí být zveřejněno na úřední desce:

- **Městského úřadu Tachov**

a musí být vyvěšeno na dobu nejméně 15-ti dnů (15. den je dnem oznámení)

Vyvěšeno 29 -09- 2016

Sejmuto

MĚSTSKÝ ÚŘAD
TACHOV
③ PSČ 347 01



Příloha

DIO (pro žadatele)

Rozdělovník

Správa a údržba silnic Plzeňského kraje, příspěvková organizace, IČ 720 53 119, Škroupova 18, 306 13 Plzeň

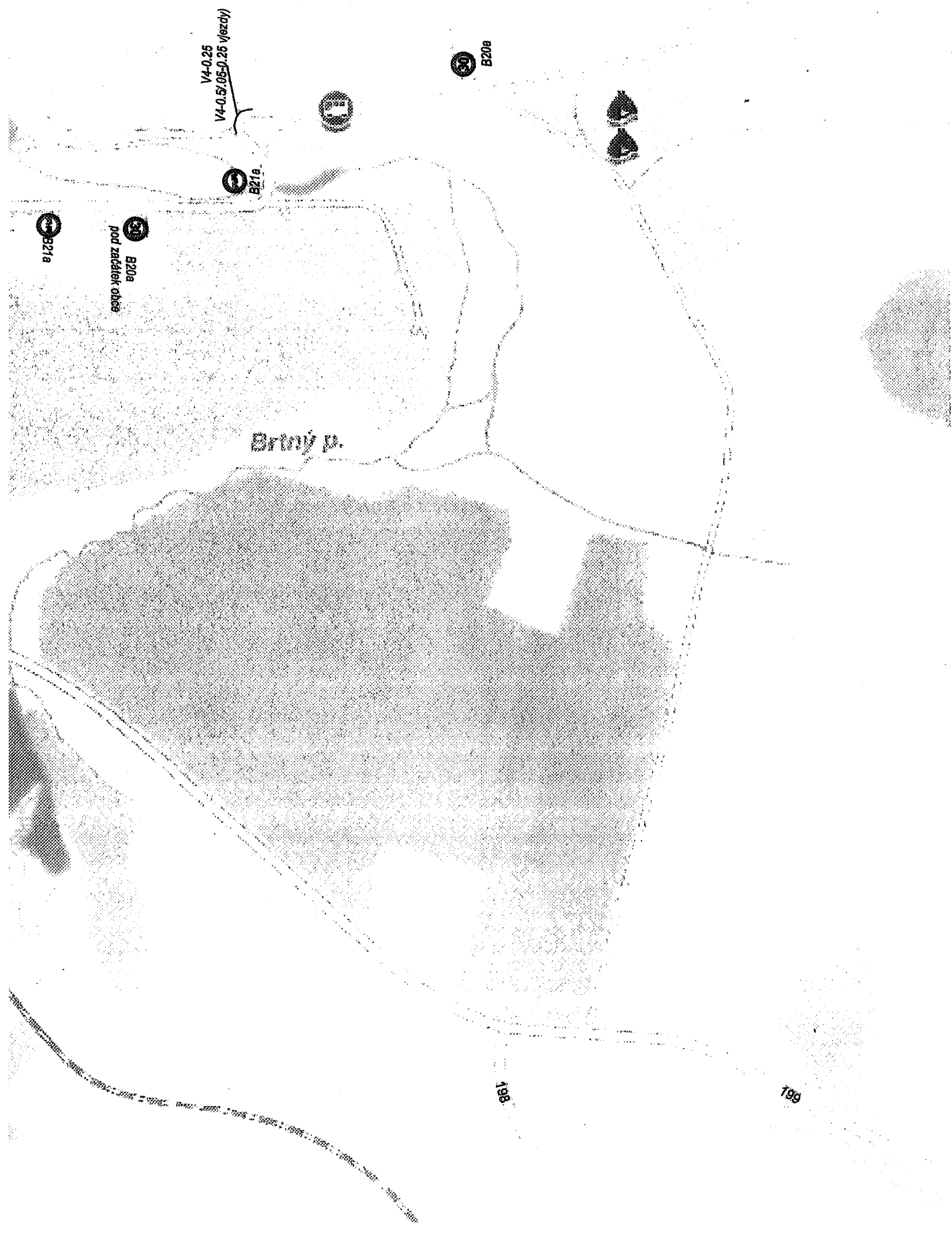
Policie ČR- Krajské ředitelství policie Plzeňského kraje, DI Tachov, Plánská 2032, 347 01 Tachov – DS

Telefon: 374 774 111
Fax: 374 774 175
www.tachov-mesto.cz

IČ: 00260231
DIČ: CZ00260231

příjmový účet: KB Tachov 2688980287/0100
výdajový účet: KB Tachov 2688970257/0100
e-mail: podatelna@tachov-mesto.cz

OLDŘICHOV



871750
850

U+200.000

0+196.00

603/24

0+150.000

0+156.00

0+100.000

0+092.50

1
0+050.000

IS11b (Plzeň)

stavební svodidlo
zrušeno

B20a-30

B20a-50
B21a

křoviny

křoviny

křoviny

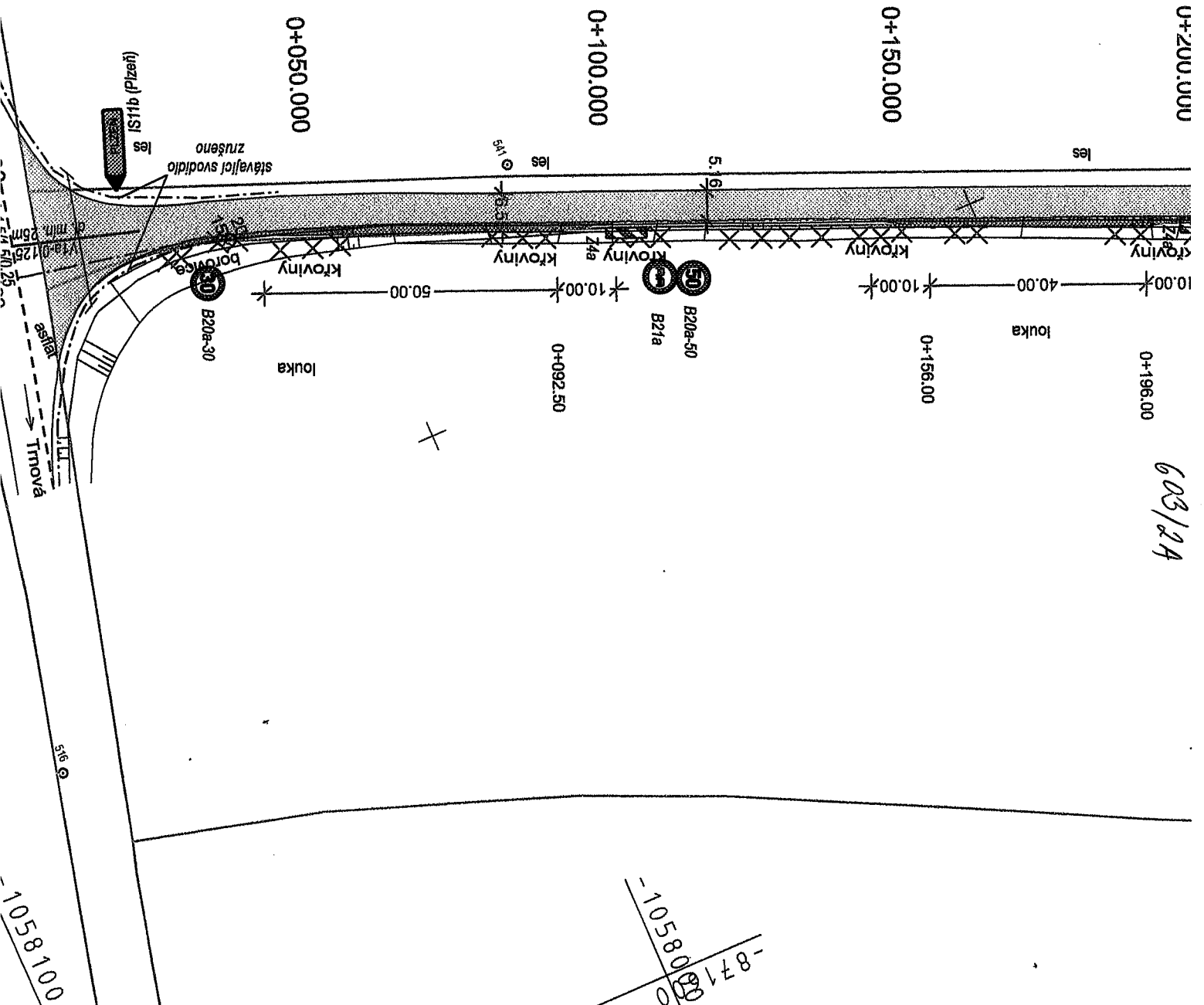
křoviny

křoviny

křoviny

louka

louka



-871000

-1057900

-871000

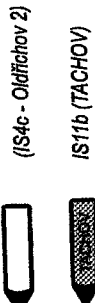
-1058100

1)
CHOV
most uzavřen
přes Oldřichov
(EN)

3) přestavba
1c - Plzeň
(IS11c - SÚBVO 29)
(IS3c - Tisová 4)

TKOV

603/34



Příloha č. 4

OLDŘICHOV

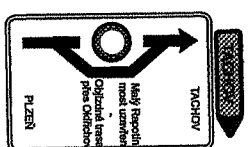
541



B20a-50

IS11b (TACHOV)

IS11a (TACHOV)
Malý Rapotín - most uzavřen
objížděná trasa přes Oldřichov
PLZEŇ



B20a-70



(IS3a - Tachov 3)
(IS1c - Rozvadov)
(IS3c - Pílna 14)
(IS4c - Oldřichov)

007178-

007178-

-1058200

-1058100

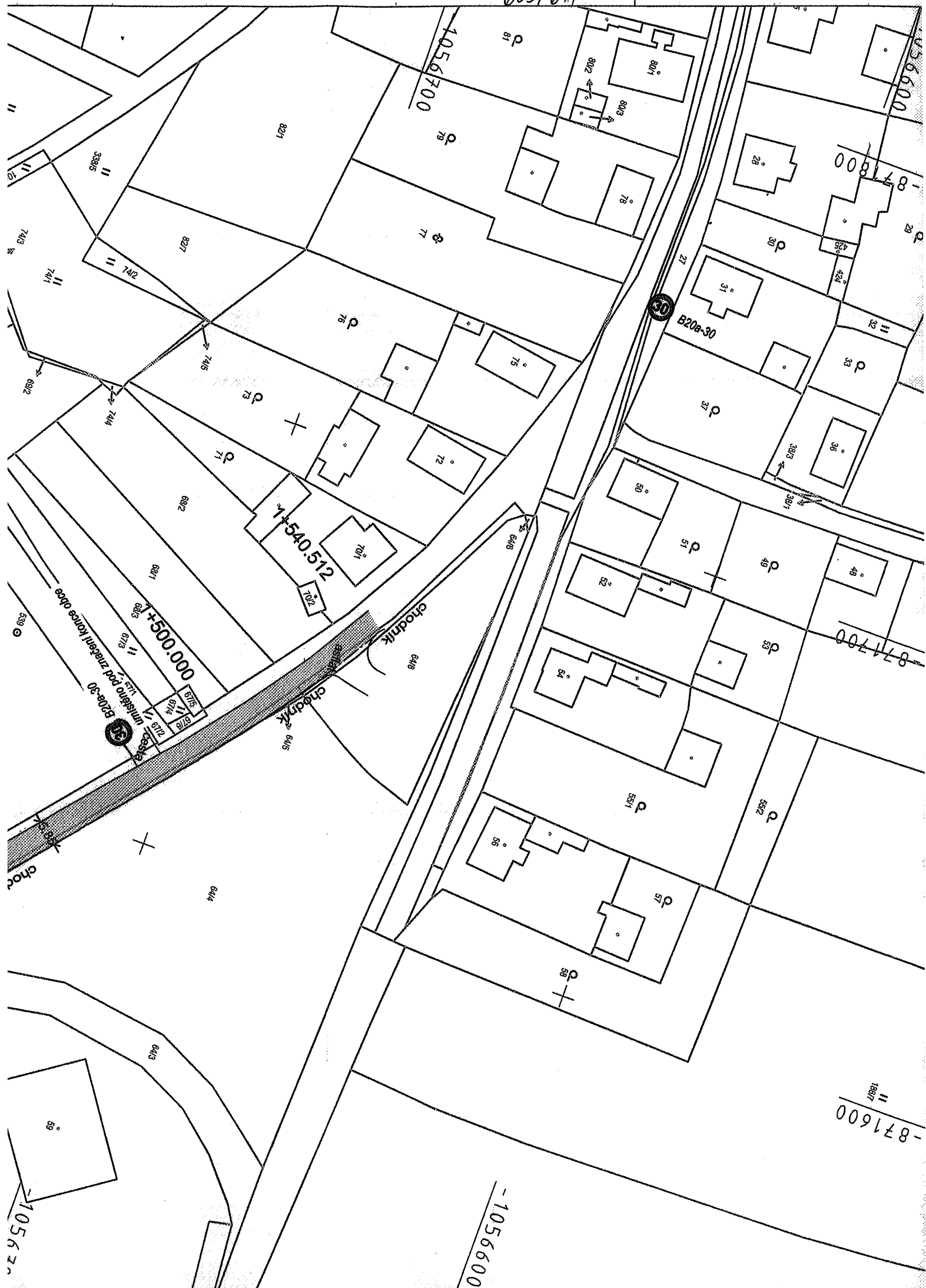
-1058000

007178-



[illegible]

603/6A



3385

743

741

744

745

746

747

748

749

750

751

752

753

754

755

821

822

823

824

825

826

827

828

829

830

831

832

833

834

835

836

837

838

839

840

841

842

843

844

845

846

847

848

849

850

851

852

853

854

855

856

857

858

859

860

861

862

863

864

865

866

867

868

869

870

871

872

873

874

875

876

877

878

879

880

881

882

883

884

885

886

887

888

889

890

891

892

893

894

895

896

897

898

899

900

901

902

903

904

905

906

907

908

909

910

911

912

913

914

915

916

917

918

919

920

921

922

923

924

925

926

927

928

929

930

931

932

933

934

935

936

937

938

939

940

1+540.512

1+500.000

chodník

chodník pod zřetelilí koryce dle 820a-30

chodník

chodník

chodník

chodník

chodník

chodník

chodník

chodník

chodník

chodník

chodník

chodník

chodník

chodník

chodník

chodník

chodník

chodník

chodník

chodník

chodník

chodník

chodník

chodník

chodník

chodník

chodník

chodník

chodník

chodník

chodník

chodník

chodník

chodník

chodník

chodník

chodník

chodník

chodník

chodník

chodník

chodník

chodník

chodník

820a-30

1+500.000

chodník

chodník

chodník

chodník

chodník

chodník

chodník

chodník

chodník

chodník

chodník

chodník

chodník

chodník

chodník

chodník

chodník

chodník

chodník

chodník

chodník

chodník

chodník

chodník

chodník

chodník

chodník

chodník

chodník

chodník

chodník

chodník

chodník

820a-30

1+500.000

chodník

chodník

chodník

chodník

chodník

chodník

chodník

chodník

chodník

chodník

chodník

chodník

chodník

chodník

chodník

chodník

chodník

chodník

chodník

chodník

chodník

chodník

chodník

chodník

chodník

chodník

chodník

chodník

chodník

chodník

chodník

chodník

chodník

820a-30

1+500.000

chodník

chodník

chodník

chodník

chodník

chodník

chodník

chodník

chodník

chodník

chodník

chodník

chodník

chodník

chodník

chodník

chodník

chodník

chodník

chodník

chodník

chodník

chodník

chodník

chodník

chodník

chodník

chodník

chodník

chodník

chodník

chodník

chodník

820a-30

1+500.000

chodník

chodník

chodník

chodník

chodník

chodník

chodník

chodník

chodník

chodník

chodník

chodník

chodník

chodník

chodník

chodník

chodník

chodník

chodník

chodník

chodník

chodník

chodník

chodník

chodník

chodník

chodník

chodník

chodník

chodník

chodník

chodník

chodník

820a-30

1+500.000

chodník

chodník

chodník

chodník

chodník

chodník